

DIRECCIÓN DE INFORMACIÓN AMBIENTAL

Tel. 500-0855 – Ext. 6811/6048

MEMORANDO – DIAM – 0660 – 2025

PARA: GRACIELA PALACIOS
Directora de Evaluación de Impacto Ambiental

DE:  **DIEGO E. FÁBREGA PERSCKY**
Director de Información Ambiental

ASUNTO: Verificación de coordenadas del EsIA

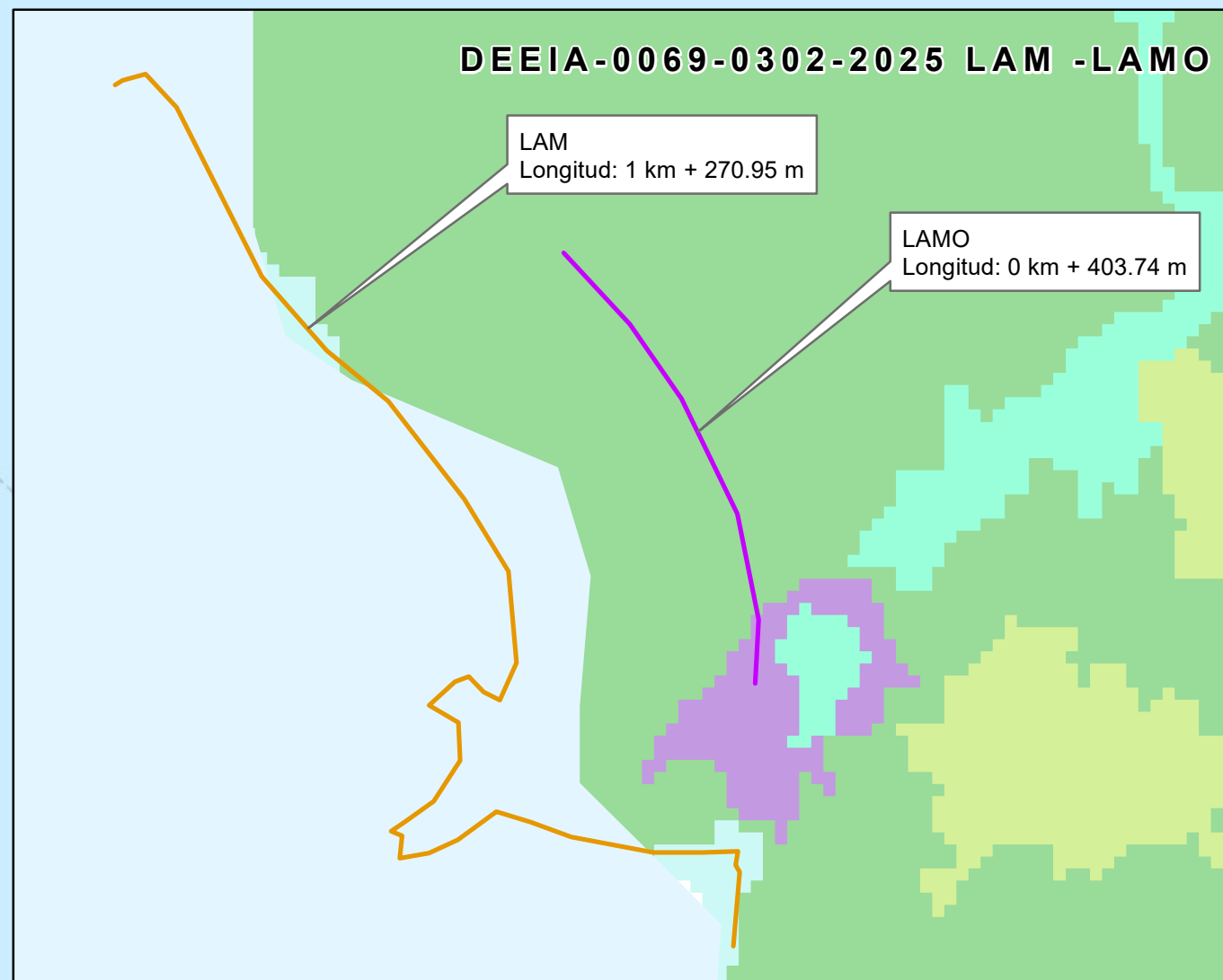
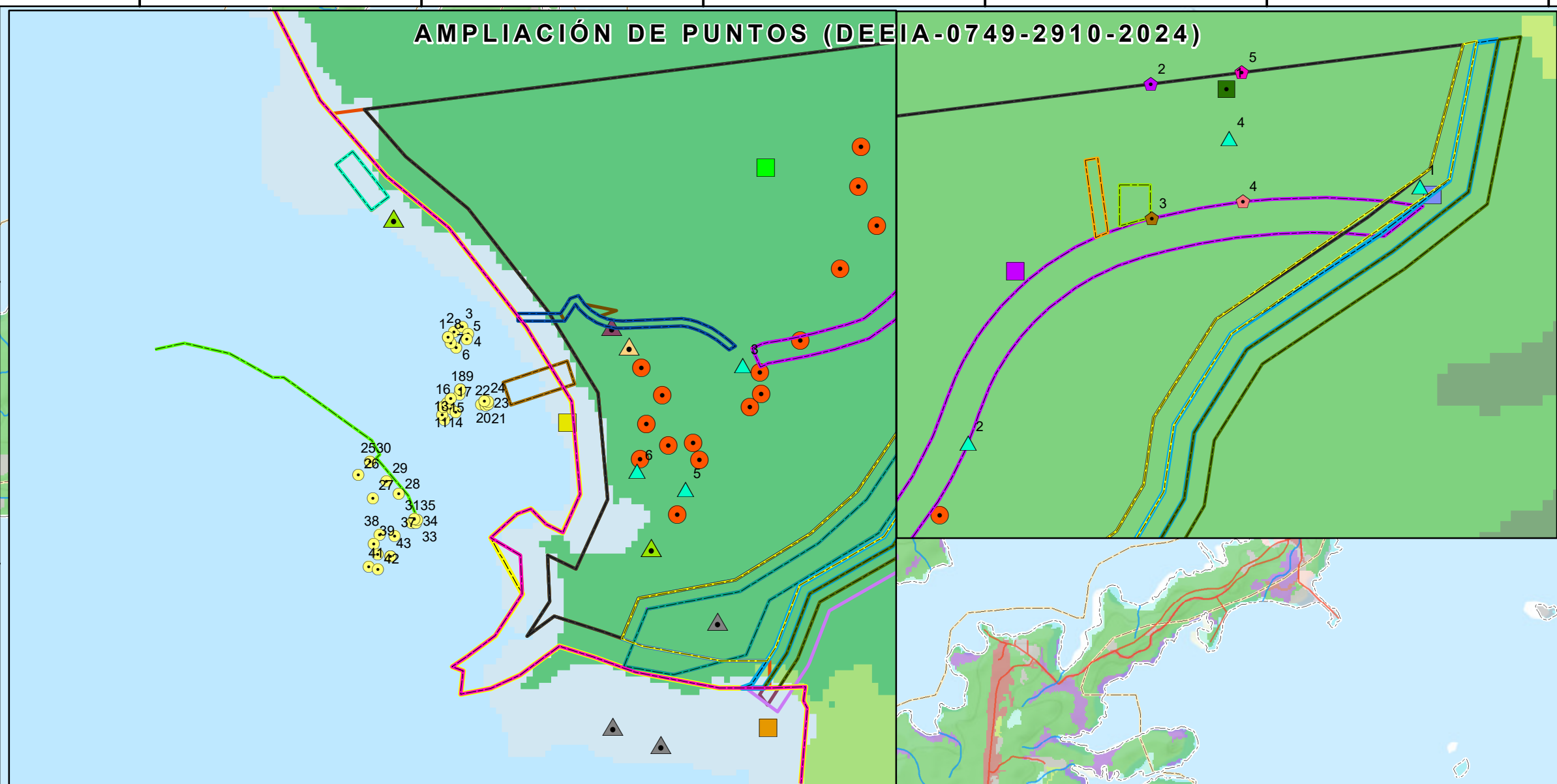
FECHA: Panamá, 04 de abril de 2025



En atención al memorando DEEIA-0178-2503-2025, seguimiento del memorando DEEIA-0069-0302-2025, donde se solicita eliminar las verificaciones de los datos puntual del memorando DEEIA-0749-2910-2024, la batimetría con el objetivo de reducir los datos proporcionados en los memorandos anteriores para una mejor visualización del mapa, mantener los datos del muelle flotante, correspondiente al Estudio de Impacto Ambiental, categoría II, titulado “LA PERLA RESORT & MARINA (PRIMERA FASE DE LA PRIMERA ETAPA) cuyo promotor es LA PERLA RESORT & MARINA, S DE RL., le informamos que se realizó los cambios solicitados en el mapa.

Atentamente,
Adj.: Mapa
DEFP/aodgc/cas/ma
CC: Departamento de Geomática





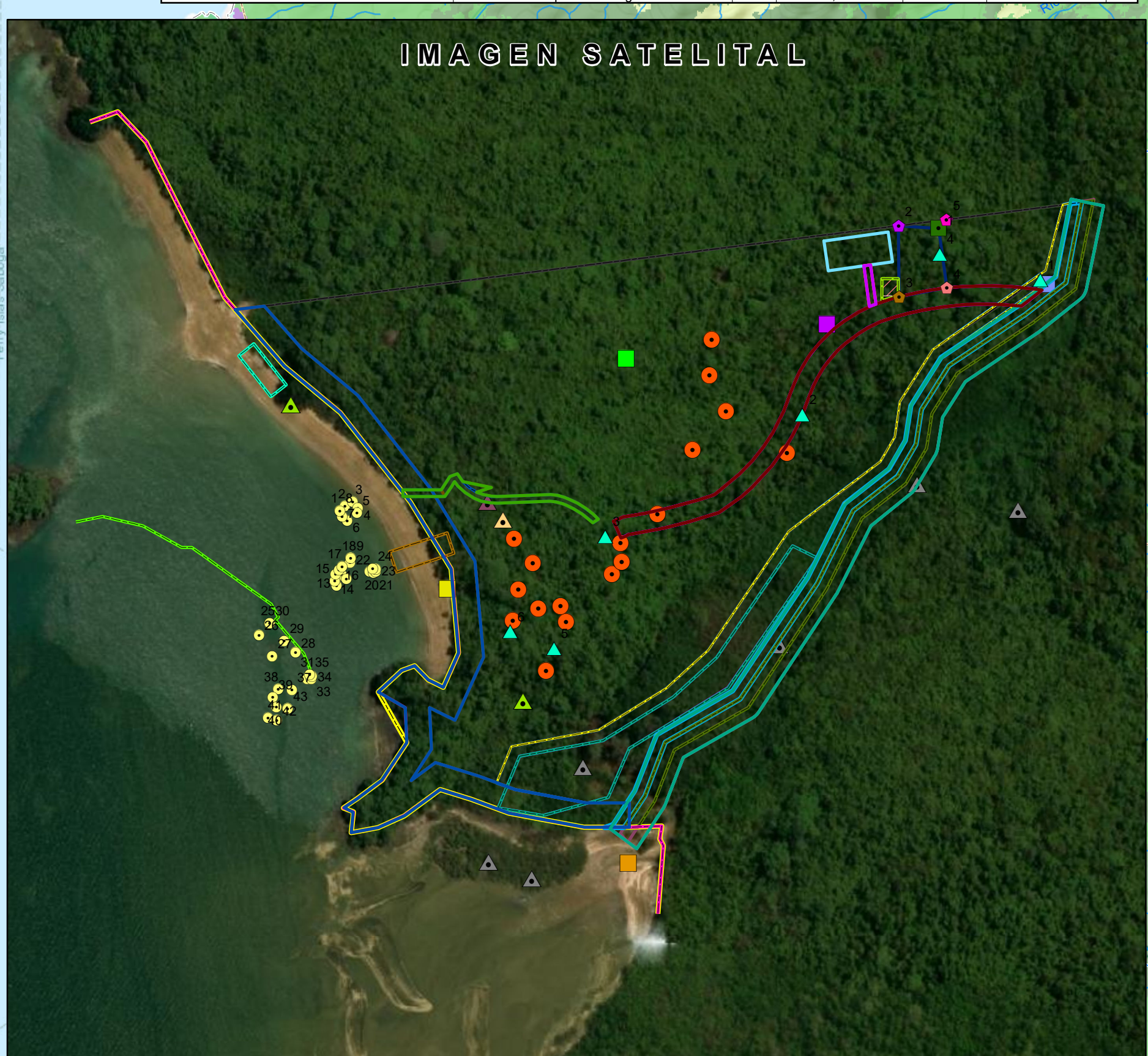
Descripción	Cobertura Boscosa y Uso del Suelo, Año 2021	Capacidad Agroológica	SINAP
Nivel de marea Longitud: 0 km + 275.834 m	Mar	Mar	
Lamo ITG Longitud: 1 km + 270.801 m	Bosque latifoliado mixto secundario (0 km + 225.289 m; 17.728%) Superficie de agua (0 km + 945.439 m; 74.397%)		
Calle Superficie: 0 ha + 7.671.72 m²	Bosque latifoliado mixto secundario (0 ha + 7.671.72 m²; 100.000%)		
Calle temporal Superficie: 0 ha + 216.8 m²	Bosque latifoliado mixto secundario (0 ha + 216.8 m²; 100.000%)		
Acopio materia orgánica Superficie: 0 ha + 255.5 m²	Bosque latifoliado mixto secundario (0 ha + 255.5 m²; 100.000%)		
Barcasa Superficie: 0 ha + 817.484 m²	Superficie de agua (0 ha + 817.484 m²; 100.000%)		
Llegada de pasajeros Superficie: 0 ha + 1,056.764 m²	Bosque latifoliado mixto secundario (0 ha + 166.305 m²; 29.899%) Superficie de agua (0 ha + 389.925 m²; 70.101%)		
Manglar Superficie: 1 ha + 0,838.95 m²	Bosque de mangle (0 ha + 3,039.040 m²; 28.038%) Bosque latifoliado mixto secundario (0 ha + 5,806.791 m²; 53.573%) Superficie de agua (0 ha + 36.555 m²; 0.337%)		
Polígono Fase 1 Superficie: 16 ha + 9,396.73 m²	Vegetación baja inundable (0 ha + 1,956.564 m²; 18.051%) Bosque de mangle (0 ha + 5,302.868 m²; 3.130%) Bosque latifoliado mixto secundario (15 ha + 9,379.59 m²; 94.087%) Superficie de agua (0 ha + 63.384 m²; 0.037%)		
Servidumbre río San Agustín Superficie: 0 ha + 7,261.83 m²	Vegetación baja inundable (0 ha + 4,650.881 m²; 2.746%) Bosque de mangle (0 ha + 1,145.980 m²; 15.781%) Bosque latifoliado mixto secundario (0 ha + 2,923.487 m²; 40.258%) Superficie de agua (0 ha + 154.615 m²; 2.129%)		
Río San Agustín Superficie: 0 ha + 7,259.945 m²	Vegetación baja inundable (0 ha + 3,037.748 m²; 41.832%) Bosque de mangle (0 ha + 1,203.543 m²; 16.578%) Bosque latifoliado mixto secundario (0 ha + 2,271.513 m²; 31.268%) Superficie de agua (0 ha + 306.481 m²; 4.222%)		
Vereda muelle Superficie: 0 ha + 1,158.915 m²	Vegetación baja inundable (0 ha + 3,478.407 m²; 47.912%) Bosque latifoliado mixto secundario (0 ha + 1,095.715 m²; 94.547%) Superficie de agua (0 ha + 63.2 m²; 5.453%)		
Zona de protección Superficie: 2 ha + 0,096.26 m²	Bosque de mangle (0 ha + 5,240.967 m²; 26.079%) Bosque latifoliado mixto secundario (0 ha + 9,239.374 m²; 45.976%) Vegetación baja inundable (0 ha + 5,615.923 m²; 27.945%)		

Referencia	Cobertura Boscosa y Uso del Suelo, 2012	Longitud / Superficie	Porcentaje	Capacidad Agroológica	SINAP
LAMO Longitud: 1 km + 263.488 m	Bosque latifoliado mixto secundario	0 km + 230.698 m	18.259%		
Acopio de materia orgánica Superficie: 0 ha + 227.03 m²	Rastrojo y vegetación arbustiva	0 km + 26.470 m	2.095%		
Acopio de materiales Superficie: 0 ha + 817.965 m²	Playa y arenal natural	0 km + 829.902 m	65.683%		
Área de acopio de materiales dentro del polígono Superficie: 0 ha + 1,576.769 m²	Bosque latifoliado mixto secundario	0 ha + 6.704 m²	3.270%		
Área de muelle flotante y desembarcadero de visitantes Superficie: 0 ha + 1,056.804 m²	Playa y arenal natural	0 ha + 809.320 m²	96.730%		
Calle de Circunvalación Superficie: 0 ha + 7,678.356 m²	Bosque latifoliado mixto secundario	0 ha + 1,576.769 m²	100.000%		
Manglar Superficie: 1 ha + 0,838.73 m²	Playa y arenal natural	0 ha + 501.429 m²	47.448%		
Polígono de la primera fase Superficie: 16 ha + 9,396.73 m²	Bosque latifoliado mixto secundario	0 ha + 7,678.356 m²	100.000%		
Quebrada San Agustín Superficie: 0 ha + 7,394.260 m²	Bosque latifoliado mixto secundario	1 ha + 0,838.73 m²	100.000%		
Servidumbre de la Quebrada San Agustín Superficie: 2 ha + 2,112.25 m²	Playa y arenal natural	16 ha + 6,882.43 m²	98.516%		
Servidumbre de LAMO a línea de propiedad Superficie: 1 ha + 9,121.58 m²	Playa y arenal natural	0 ha + 2,495.609 m²	1.473%		
Ubicación de la PTAR Superficie: 0 ha + 2,328.536 m²	Bosque latifoliado mixto secundario	0 ha + 7,076.539 m²	95.703%		
Vereda de acceso temporal a área de acopio de materiales Superficie: 0 ha + 218.024 m²	Playa y arenal natural	0 ha + 180.924 m²	2.447%		
Vereda hacia el atracadero Superficie: 0 ha + 1,040.159 m²	Rastrojo y vegetación arbustiva	0 ha + 136.796 m²	1.850%		
Zona de protección Quebrada San Agustín Superficie: 2 ha + 0,096.26 m²	Bosque latifoliado mixto secundario	2 ha + 1,145.9 m²	95.630%		
	Playa y arenal natural	0 ha + 581.040 m²	2.628%		
	Rastrojo y vegetación arbustiva	0 ha + 385.306 m²	1.743%		
	Bosque latifoliado mixto secundario	0 ha + 6,879.388 m²	35.977%		
	Playa y arenal natural	1 ha + 0,517.42 m²	55.003%		
	Rastrojo y vegetación arbustiva	0 ha + 119.363 m²	0.624%		
	Bosque latifoliado mixto secundario	0 ha + 2,328.536 m²	100.000%		
	Bosque latifoliado mixto secundario	0 ha + 218.024 m²	100.000%		
	Bosque latifoliado mixto secundario	0 ha + 1,040.159 m²	100.000%		
	Bosque latifoliado mixto secundario	2 ha + 0,096.26 m²	100.000%		

Notas:
1. El proyecto se verificó en base a la información suministrada (excel).
2. Los puntos, línea y polígonos se ubican fuera de los límites de Áreas Protegidas.
3. El proyecto se ubica dentro de los límites de Zona Especial de Manejo Marino Costera Archipiélago de las Perlas, reguladas por la ARAP.
Notas del memorando DEEIA-0749-2910-2024
1. El proyecto se verificó en base a la información suministrada en el archivo (excel).
2. El proyecto se verificó en base a la información suministrada en el archivo (excel).
DEEIA-0069-0302-2025
1- Los datos del LAM, LAMO se verificó en base a la información suministrada en el archivo (excel), la compartida.
2 La línea del LAM, LAMO se ubican dentro de los límites de Zona Especial de Manejo Marino Costera Archipiélago de las Perlas, reguladas por la ARAP.

Descripción	Cobertura Boscosa y Uso de Suelo 2021	%	Longitud	Capacidad Agroológica	Longitud	%
LAM	Bosque latifoliado mixto secundario	0 km + 224.77 m	19.18			
LAMO	Superficie de agua	0 km + 947.22 m	80.82			
	Bosque de mangle	0 km + 061.35 m	15.19			
	Bosque latifoliado mixto secundario	0 km + 342.394 m	84.81			

Descripción	Cobertura Boscosa y Uso de Suelo 2021	%	Superficie	Capacidad Agroológica	Superficie	%
Vereda hacia el atracadero	Bosque latifoliado mixto secundario	94.98	0 ha + 1,193.75 m²			
	Superficie de agua	5.02	0 ha + 0063.07 m²			
Acceso temporal a área de acopio de materiales	Bosque latifoliado mixto secundario	100	0 ha + 0218.02 m²			
Circunvalación	Bosque latifoliado mixto secundario	100	0 ha + 7,678.35 m²			
	Bosque de mangle	18.77	0 ha + 4,149.74 m²			
Servidumbre de la quebrada San Agustín	Bosque latifoliado mixto secundario	30.46	0 ha + 6,734.71 m²			
	Superficie de agua	5.18	0 ha + 1,145.00 m²			
Servidumbre de Lamo a línea de propiedad	Vegetación baja inundable	45.6	1 ha + 0082.80 m²			
	Bosque latifoliado mixto secundario	71.21	1 ha + 3,190.41 m²			
	Superficie de agua	28.79	0 ha + 5,332.83 m²			



Escala 1:35,000

LEYENDA

- Lugares poblados
- Ríos y quebradas
- Red vial
- DEEIA-0749-2910-2024
- ▲ Estudios de suelo
- Planta T1
- Planta T2
- Planta T3
- Planta T4
- Roca
- Tanque de agua residuales
- Lamo ITG
- Nivel de marea
- Acopio materia orgánica
- DEEIA-0069-0302-2025
- LAM
- LAMO
- DEEIA-0030-1501-2025
- Vereda hacia el atracadero
- Acceso temporal a área de acopio de materiales
- Circunvalación
- Servidumbre de Lamo a línea de propiedad
- Servidumbre de la quebrada San Agustín
- Barcasa
- Calle
- Calle temporal
- Llegada de pasajeros
- Manglar
- Polígono Fase 1
- Río San
- Servidumbre río San
- Vereda muelle
- Zona de protección
- DEEIA-0244-2404-2024
- ▲ Monitoreo de análisis de aguas superficiales
- ▲ Monitoreo de calidad de aire
- ▲ Monitoreo de olores ambientales
- ▲ Monitoreo de ruido ambiental
- ▲ Monitoreo de vibraciones ambientales
- Puntos con evidencia de materiales culturales (Hallazgos)
- Sitios de muestreos para los habitats - Bosque secundario joven
- Sitios de muestreos para los habitats - Costera Marina
- Sitios de muestreos para los habitats - Escorrentía
- Sitios de muestreos para los habitats - Manglar
- Sitios de muestreos para los habitats - Planta eléctrica
- LAMO
- Acopio de materia orgánica
- Acopio de materiales
- Calle de Circunvalación
- Manglar
- Polígono de la primera fase
- Quebrada San
- Servidumbre de LAMO a línea de propiedad
- Servidumbre de la Quebrada San Agustín
- Ubicación de la PTAR
- Vereda de acceso temporal a área de acopio de materiales
- Vereda hacia el atracadero
- Zona de protección Quebrada San Agustín
- Área de acopio de materiales dentro del polígono
- Área de muelle flotante y desembarcadero de visitantes
- Límites de corregimientos
- Límite de Capacidad Agroológica

- Cobertura Boscosa y Uso de Suelo 2021
- Afloramiento rocoso y tierra desnuda
- Bosque de mangle
- Bosque latifoliado mixto maduro
- Bosque latifoliado mixto secundario
- Infraestructura
- Playa y arenal natural
- Rastrojo y vegetación arbustiva
- Superficie de agua
- Vegetación baja inundable
- Vegetación herbácea
- Área heterogénea de producción agropecuaria
- Área poblada
- No arable, con limitaciones severas, apta para pastos, bosques, tierras de reservas

Sistema de Referencia Espacial:
Sistema Geodésico Mundial de 1984
Proyección Universal Transversal de Mercator
Zona 17 P - Norte

Ministerio de Ambiente
Dirección de Información Ambiental
Departamento de Geomática

Fuentes:
- Instituto Nacional de Estadística y Censo
- Ministerio de Ambiente
- Imagen ESRI
- Memorando DEEIA-0178-2503-2025
- Seguimiento DEEIA-0069-0302-2025