

DIRECCIÓN DE INFORMACIÓN AMBIENTAL
Tel. 500-0855 – Ext. 6811/6048

MEMORANDO – DIAM – 1433 – 2025

PARA: GRACIELA PALACIOS
Directora de Evaluación de Impacto Ambiental



DE: DIEGO E. FÁBRIGA PERSCKY
Director de Información Ambiental

ASUNTO: Verificación de coordenadas.

FECHA: Panamá, 26 de junio de 2025

RECEIVED stamp from the Ministry of Environment, Republic of Panama. It includes the text: REPÚBLICA DE PANAMÁ, GOBIERNO NACIONAL, MINISTERIO DE AMBIENTE, DIRECCIÓN DE EVALUACIÓN DE IMPACTO AMBIENTAL, RECIBIDO, and a handwritten signature. It also has fields for Fecha: 20/6/25 and Hora: 3:42 PM.

En atención al memorando DEEIA-0384-2006-2025, donde se solicita verificar coordenadas para determinar, la ubicación del proyecto, puntos de monitoreo y todos sus componentes, correspondientes al Estudio de Impacto Ambiental, categoría II “AMPLIACIÓN DE ZONA FRANCA Y COMERCIAL LAS AMERICAS II”, le informamos que con los datos proporcionados se determinó lo siguiente:

Variables	Descripción
Puntos	Monitoreo, Prospección.
Área de Sistema de Gas	Superficie: 0ha + 0045.00
Área de Tanque	Superficie: 0ha + 0402.03
Manzana 27	Superficie: 1ha + 5,890.77
Manzana 28	Superficie: 5ha + 8,630.44
Manzana 29	Superficie: 6ha + 0646.67
Manzana 30	Superficie: 1ha + 2,172.87
Manzana 31	Superficie: 4ha + 5,540.48
Manzana 32	Superficie: 5ha + 3,079.11
Manzana 33	Superficie: 2ha + 5,895.57
Manzana 34	Superficie: 2ha + 4,867.25
Manzana 35	Superficie: 1ha + 4,597.79
Manzana 36	Superficie: 2ha + 6,250.61
Manzana 37	Superficie: 2ha + 7,343.34
Manzana 38	Superficie: 3ha + 2,784.94
Manzana 39	Superficie: 5ha + 4,196.54
PTAR	Superficie: 0ha + 0328.8

Polígono Final	Superficie: 52ha + 4,888.57
Polígono Original	Superficie: 52ha + 8,953.09
Cobertura boscosa y uso del suelo, año 2021	Bosque latifoliado mixto secundario, Pasto, Área poblada, Arroz.
División Política Administrativa	Provincia: Panamá.
	Distrito: Panamá
	Corregimiento: 24 de Diciembre
Capacidad Agrológica de los Suelos	Tipos: III
Drenaje	El río Cabra, colinda en la parte Este con el proyecto.
Sistema Nacional de Áreas Protegidas (SINAP)	El proyecto se ubica fuera de los límites del SINAP.

Atentamente,

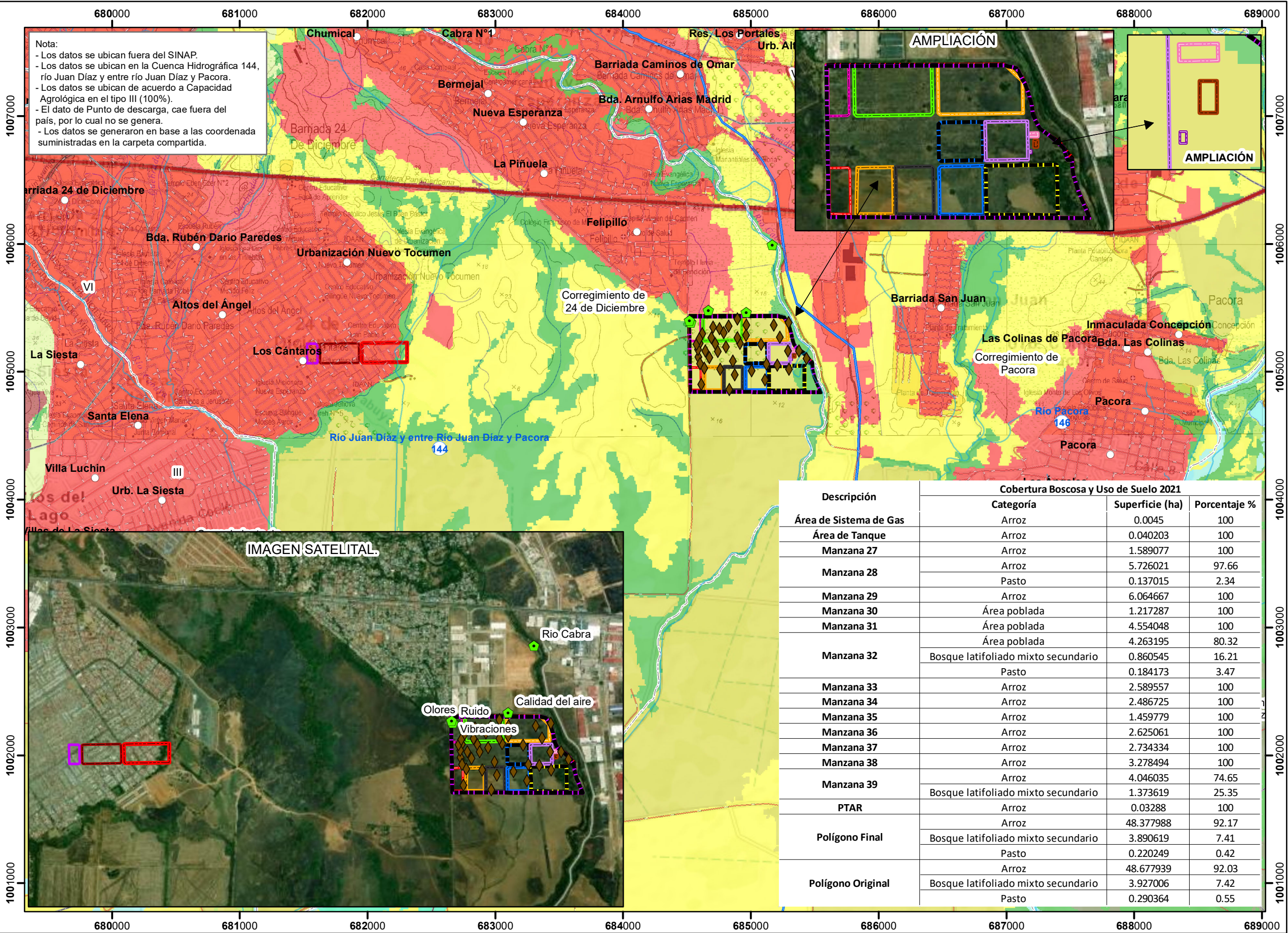
Adj.: Mapa

DEFP/fg/xs/ma

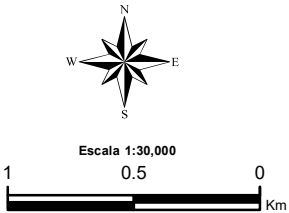


CC: Departamento de Geomática

PROVINCIA DE PANAMÁ, DISTRITO DE PANAMÁ, CORREGIMIENTO DE 24 DE DICIEMBRE, ESTUDIO CAT. II, "AMPLIACIÓN DE ZONA FRANCA Y COMERCIAL LAS AMERICAS II"



- Lugares Poblados
- Puntos
- ◆ Monitoreos
 - ◆ Prospección
 - Ríos y quebradas
 - Red Vial
- Polígonos
- Manzana 27
 - Manzana 28
 - Manzana 29
 - Manzana 30
 - Manzana 31
 - Manzana 32
 - Manzana 33
 - Manzana 34
 - Manzana 35
 - Manzana 36
 - Manzana 37
 - Manzana 38
 - Manzana 39
 - PTAR
 - Polígono Final
 - Área de Sistema de Gas
 - Área de Tanque
 - Polígono Original
- Cobertura Boscosa y Uso de Suelo 2021
- Bosque latifoliado mixto secundario
 - Bosque plantado de latifoliadas
 - Rastrojo y vegetación arbustiva
 - Vegetación herbácea
 - Vegetación baja inundable
 - Arroz
 - Pasto
 - Superficie de agua
 - Área poblada
 - Infraestructura
 - Límite de Corregimientos
 - Límite de Capacidad Agrológica
- III-Arable, severas limitaciones en la selección de las plantas, requiere conservación especial o ambas cosas.



Sistema de Referencia Espacial:
Sistema Geodésico Mundial de 1984
Proyección Universal Transversal de Mercator
Zona 17 Norte

Ministerio de Ambiente
Dirección de Información Ambiental
Departamento de Geomática

Fuentes:
- Instituto Nacional de Estadística y Censo
- Ministerio de Ambiente
- Memorando: DEEIA-0384-2006-2025.