

PLANTA UBICACIÓN FUNDACIONES

COORDENADAS FUNDACIONES		
PUNTO #	NORTE	ESTE
1	899865.711	498585.230
2	899863.798	498589.719
3	899860.678	498597.042
4	899857.542	498604.402
5	899855.935	498608.174
6	899860.072	498582.827
7	899858.159	498587.316
8	899855.038	498594.639
9	899851.902	498601.999
10	899850.289	498605.768
11	899854.533	498580.467
12	899852.620	498584.957
13	899849.500	498592.280
14	899846.364	498599.639
15	899844.757	498603.411
16	899854.530	498611.284
17	899852.184	498616.807
18	899849.839	498622.329
19	899847.493	498627.852
20	899845.147	498633.374
21	899842.801	498638.896
22	899840.455	498644.419
23	899838.109	498649.941
24	899835.763	498655.463
25	899833.417	498660.986
26	899831.071	498666.508
27	899843.486	498606.592
28	899841.140	498612.115
29	899838.794	498617.637
30	899836.448	498623.160
31	899834.102	498628.682
32	899831.756	498634.204
33	899829.410	498639.727
34	899827.064	498645.249
35	899824.721	498650.765
36	899822.372	498656.294
37	899820.026	498661.816
38	899850.940	498616.278
39	899848.594	498621.801
40	899846.248	498627.323
41	899843.902	498632.845

- NOTAS:
- TODAS LA DIMENSIONES Y ELEVACIONES ESTAN EN METROS SALVO OTRA INDICACIÓN.
  - LAS COORDENADAS ESTAN EN SISTEMA WGS84.
  - VER DETALLE DE FUNDACIONES EN PLANOS:  
CSVA-0GO-EC03-DE-001 "PLANTA LAVA AUTOS. FUNDACIONES Y DETALLES".  
CSVA-0GO-EC03-DE-004 "PLANTA TALLER DE MECÁNICA. FUNDACIONES Y DETALLES".

GOBIERNO NACIONAL  
REPÚBLICA DE PANAMÁ

CONTRATANTE:

MINISTERIO DE OBRAS PÚBLICAS

PROYECTO ESTUDIO, DISEÑO, CONSTRUCCIÓN, FINANCIAMIENTO Y MANTENIMIENTO DE OBRAS PARA LA REHABILITACIÓN Y ENSANCHE DE LA CARRETERA PANAMERICANA

TRAMO 1: SANTIAGO - VIGUÍ

DISEÑADOR:

ESPECIALISTA: ---

DIBUJO: ---

APROBADO POR: ---

RESPONSABLE TÉCNICO: ---

APROBADO POR:

REVISIONES	
Nº	FECHA
0	09/06/14
	EMISIÓN INICIAL

CONTENIDO:

PLANTA FUNDACIONES  
TALLER MECANICO

Nº CONTRATO: AL-1-18-13

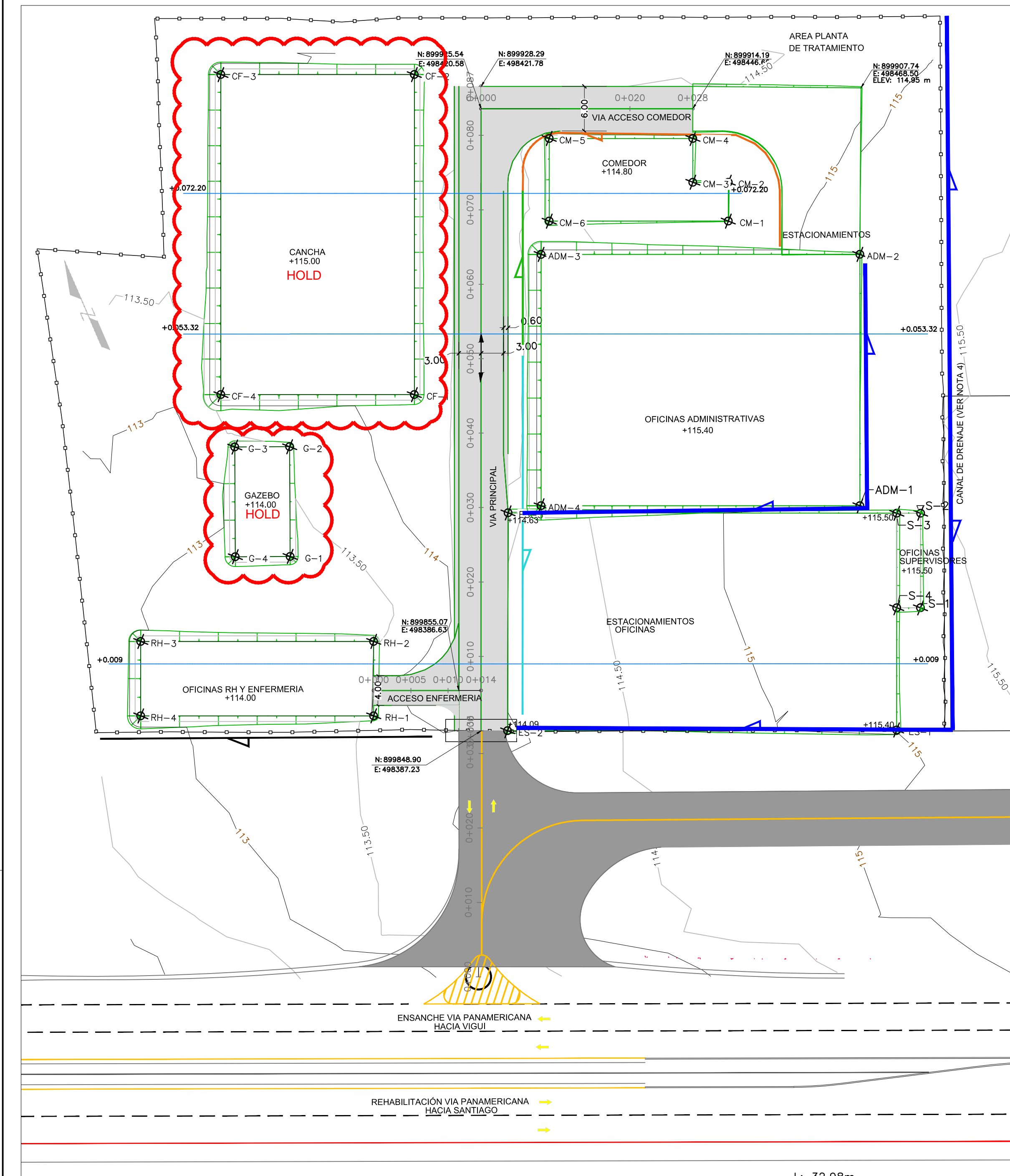
FECHA: JUNIO/2014

CÓDIGO: CSVA-1CA-EC00-DE-006-R00

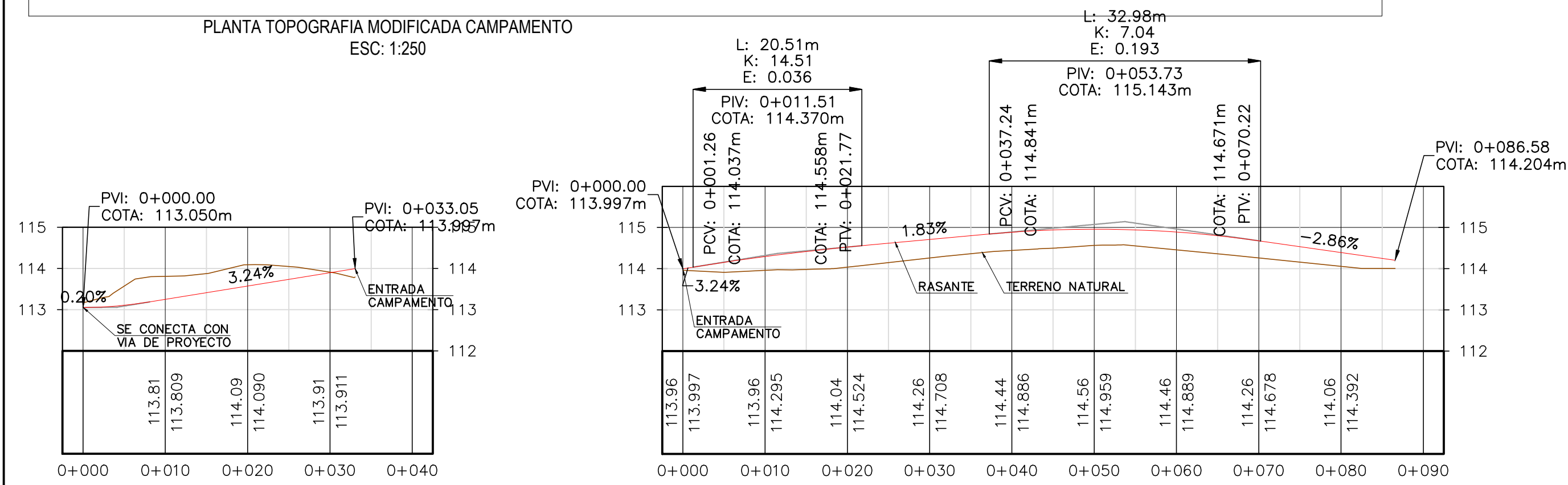
E. VERTICAL: E. HORIZONTAL:

ESCALA: 1:150

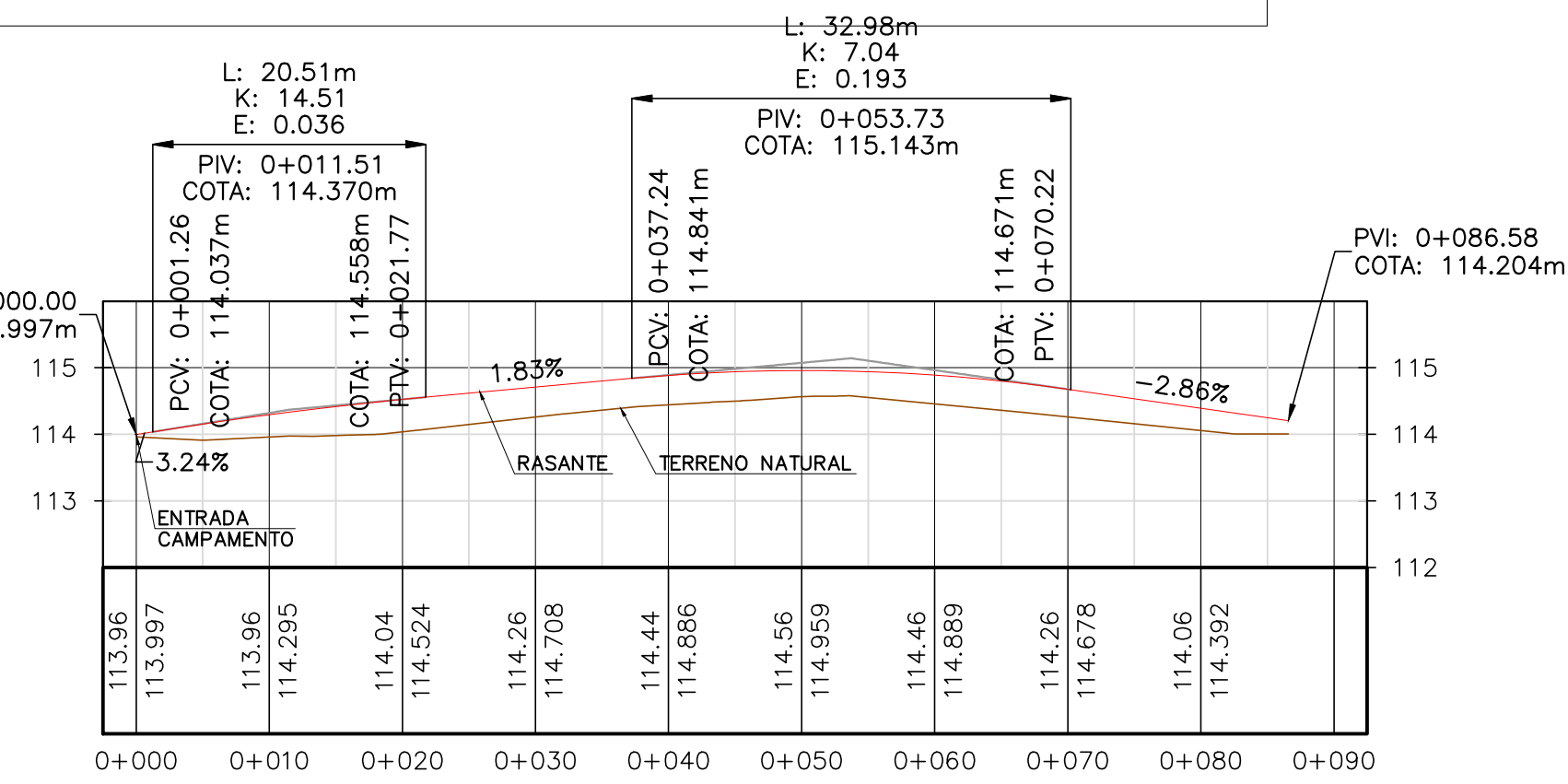
Nº PLANO: 1/1



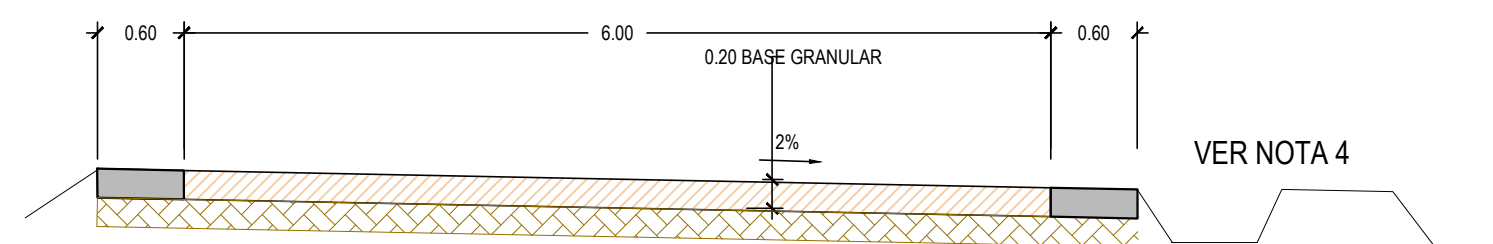
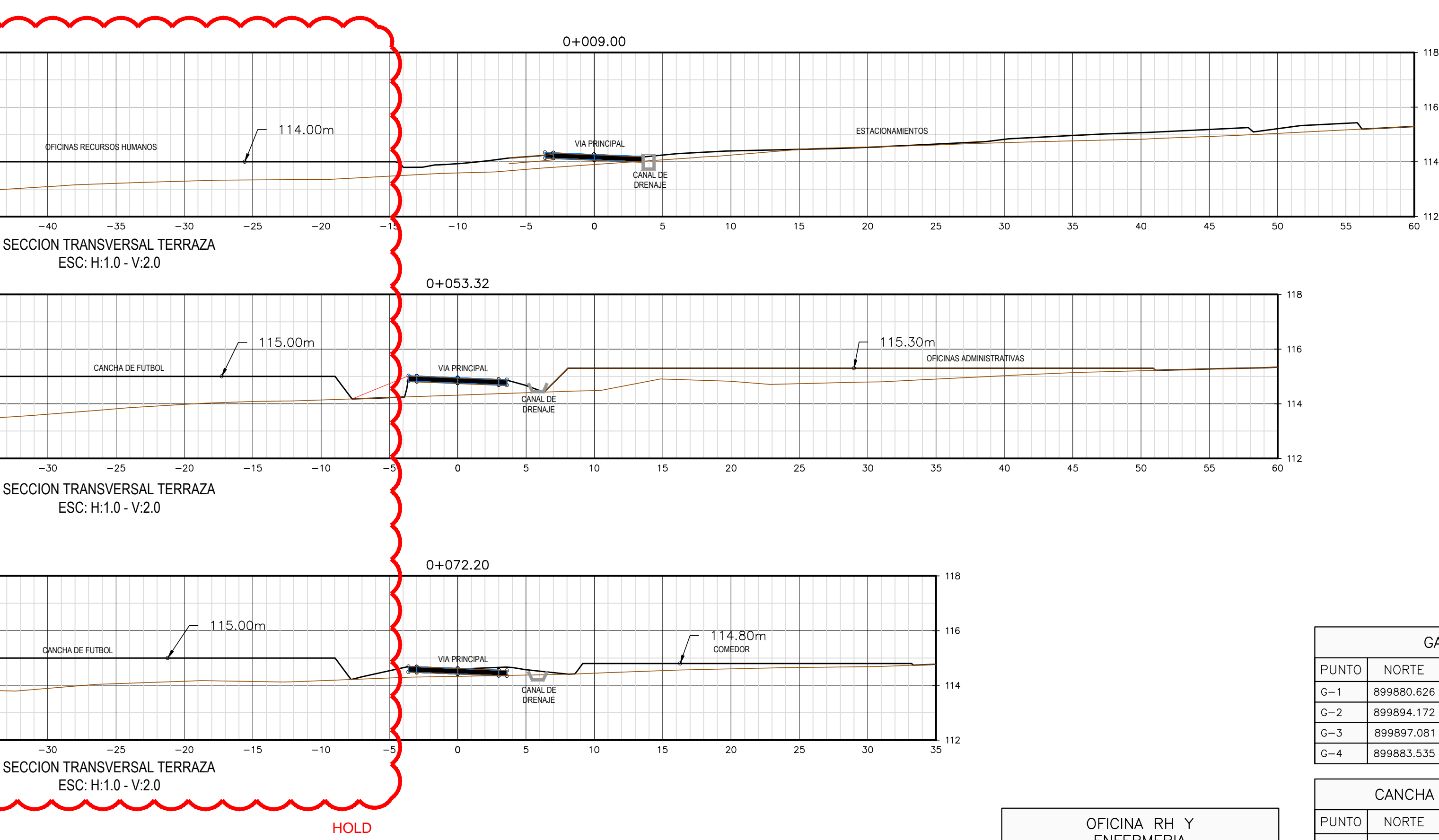
PLANTA TOPOGRAFIA MODIFICADA CAMPAMENTO  
ESC: 1:250



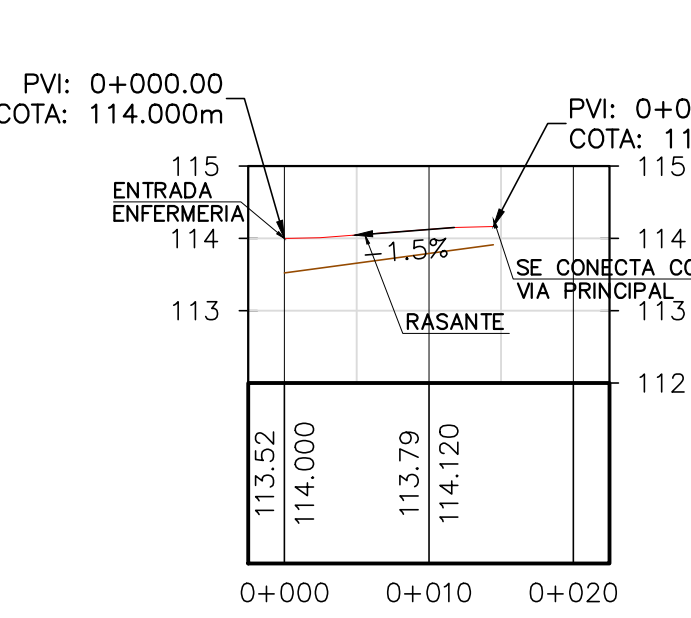
PERFIL LONGITUDINAL ACCESO  
ESC: H:1.0 V:5.0



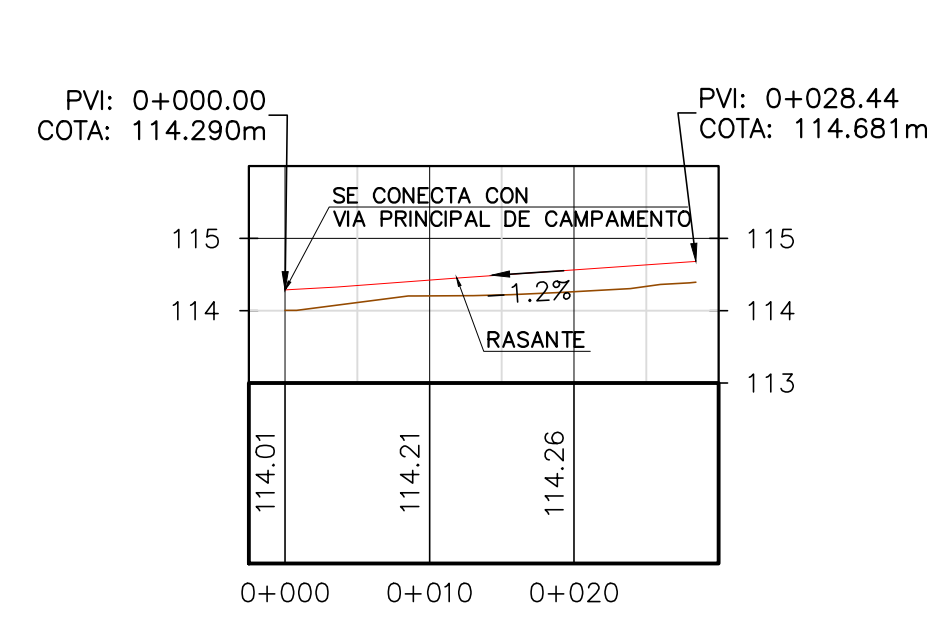
PERFIL LONGITUDINAL DE LA VIA PRINCIPAL  
ESC: H:1.0 V:5.0



SECCION TIPICA DE LA VIA PRINCIPAL



PERFIL LONGITUDINAL ENTRADA ENFERMERIA  
ESC: H:1.0 V:5.0



PERFIL LONGITUDINAL DE LA VIA DETRAS DE COMEDOR  
ESC: H:1.0 V:5.0

GAZEBO			
PUNTO	NORTE	ESTE	ELEVACIÓN
G-1	899880.626	498373.041	114.00
G-2	899894.172	498378.860	114.00
G-3	899897.081	498372.089	114.00
G-4	899883.535	498366.270	114.00

CANCHAS DE FUTBOL			
PUNTO	NORTE	ESTE	ELEVACIÓN
CF-1	899893.903	498397.022	115.00
CF-2	899933.329	498414.186	115.00
CF-3	899943.707	498390.346	115.00
CF-4	899904.281	498373.183	115.00

COMEDOR			
PUNTO	NORTE	ESTE	ELEVACIÓN
CM-1	899898.440	498445.015	114.80
CM-2	899903.220	498447.095	114.80
CM-3	899905.121	498442.726	114.80
CM-4	899910.519	498445.075	114.80
CM-5	899918.221	498427.376	114.80
CM-6	899908.043	498422.947	114.80

OFICINAS ADMINISTRATIVAS			
PUNTO	NORTE	ESTE	ELEVACIÓN
ADM-1	899856.315	498445.963	115.400
ADM-2	899887.285	498459.439	115.400
ADM-3	899904.376	498420.161	115.400
ADM-4	899873.406	498406.685	115.400

OFICINA RH Y ENFERMERIA			
PUNTO	NORTE	ESTE	ELEVACIÓN
RH-1	899856.516	498374.784	114.00
RH-2	899865.686	498378.774	114.00
RH-3	899878.175	498350.074	114.00
RH-4	899869.005	498346.084	114.00

ESTACIONAMIENTO OFICINAS ADM			
PUNTO	NORTE	ESTE	ELEVACIÓN
ES-1	899826.723	498438.457	115.50
ES-2	899847.496	498390.492	114.24
ES-3	899874.309	498402.233	114.63
S-3	899853.412	498450.106	115.50

OFICINA SUPERVISORES			
PUNTO	NORTE	ESTE	ELEVACIÓN
S-1	899840.494	498447.857	115.500
S-2	899852.134	498453.036	115.500
S-3	899853.412	498450.106	115.500
S-4	899841.774	498445.024	115.500

LEYENDA:

—○— CERCA DE CICLON EXISTENTE  
— CANAL DE DRENAJE

MOVIMIENTO DE TIERRAS TERRAZAS Y VIALIDAD:  
RELLENO: 3600 m3

NOTAS:

- 1.- TODAS LAS DIMENSIONES Y ELEVACIONES SERAN DADAS EN METROS SALVO OTRA INDICACION.
- 2.- LAS COORDENADAS ESTAN REFERIDAS AL SISTEMA UTM WGS84.
- 3.- PARA IMPLANTACION DEL CAMPAMENTO VER PLANO CSAV-1CA-GE00-DE-001.
- 4.- PARA DISEÑO DE DRENAJE VER PLANO CSAV-1CA-DR01-DE-002.
- 5.- LAS TERRAZAS INCLUYEN ANCHO DE CAMINERIAS.

	CONTRATANTE: 	PROYECTO ESTUDIO, DISEÑO, CONSTRUCCIÓN, FINANCIAMIENTO Y MANTENIMIENTO DE OBRAS PARA LA REHABILITACIÓN Y ENSANCHE DE LA CARRETERA PANAMERICANA TRAMO I: SANTIAGO - VIGUI 	DISEÑADOR:	APROBADO POR:	REVISIONES Nº FECHA DESCRIPCION 0 06/05/14 EMISION INICIAL	CONTENIDO:  MOVIMIENTO DE TIERRA CAMPAMENTO SANTIAGO - VIGUI OFICINAS ADMINISTRATIVAS	Nº CONTRATO:  FECHA: MAYO 2014 CÓDIGO: CSAV-1CA-GE01-DE-002-R00 E. VERTICAL: E. HORIZONTAL: ESCALA: INDICADA N° PLANO:
			ESPECIALISTA:  DIBUJO:				



**ISOMETRÍA GENERAL**  
ESCALA 1:Gráfico

PENDIENTE POR DEFINIR LOCALIZACIÓN PUERTA DE ACCESO

**ESPECIFICACIONES MATERIALES**

Placas base y platinas conexión	ASTM A-36
Barras anclaje	B-7 Acero Grado 5.5. ASTM A-193
Perfiles tubulares	ASTM A-72 Grado 50
Carriolas	ASTM A-653
Perfiles angulares	ASTM A-36
Alineadores	ASTM A-36
Lámina techo	Zinc trapezoidal Cal. 24 galvanizado - prepintado
Lámina cerramiento	Zinc trapezoidal Cal. 26 galvanizado - prepintado

**ESPECIFICACIONES PINTURA**

Preparación SSPC-SP3

**ESPECIFICACIONES PINTURA**

Preparación SSPC-SP3.  
Base anticorrosiva Cromato de Zinc 50 micrones.  
Acabado esmalte alquídico industrial 50 micrones.