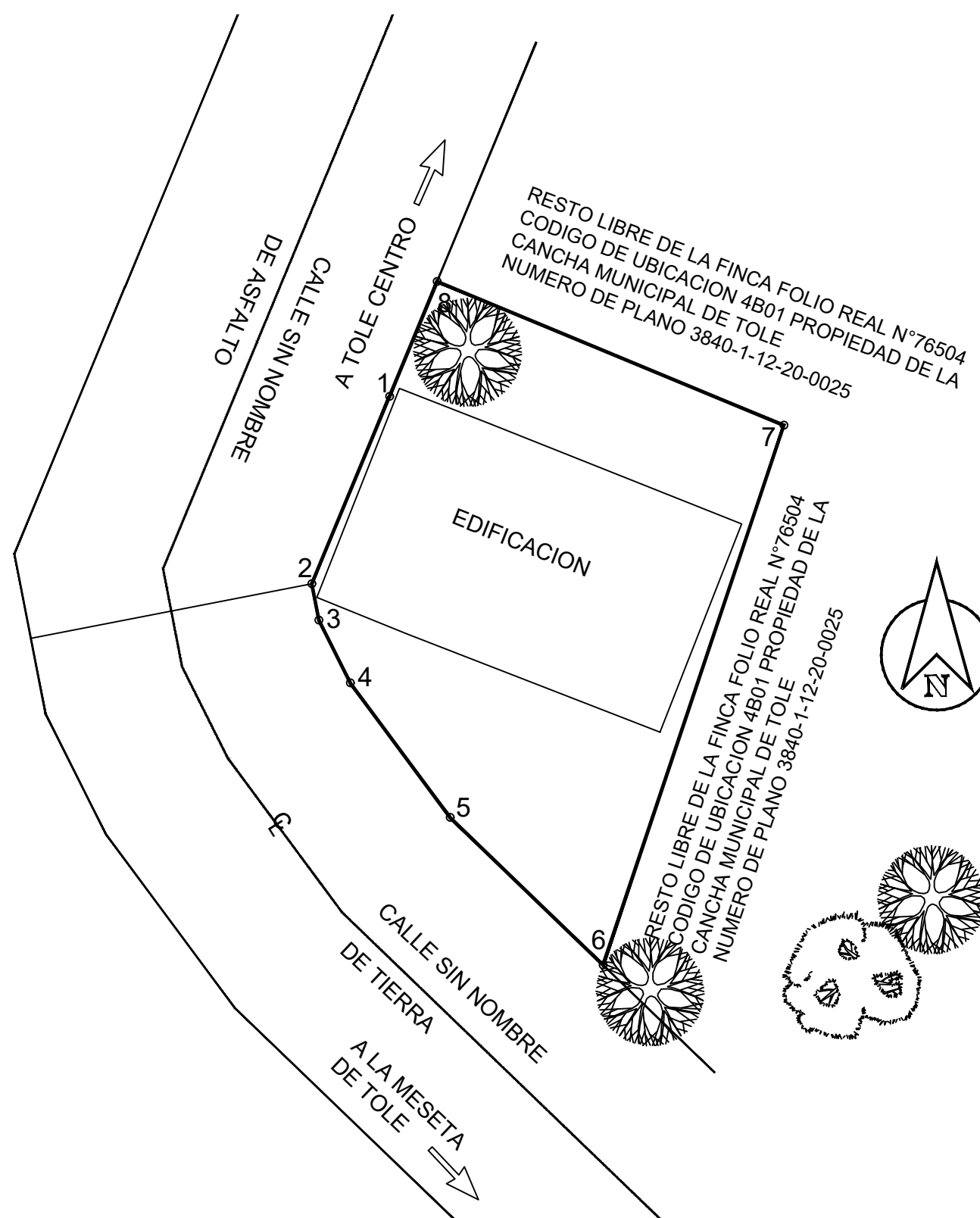


LOCALIZACIÓN REGIONAL
ESCALA 1:2000

ISA TOLE



LOCALIZACIÓN GENERAL
ESCALA 1:300

ISA TOLE

CUADRO DE PUERTAS					
No.	CANTIDAD	DIMENSIÓN		MATERIAL	TIPO DE MARCO
		ANCHO	ALTO		
P-1	1	1.00	2.10	PUERTA DOBLE DE MADERA SÓLIDA CON SUS PANELES	MARCO INTEGRAL DE MADERA
P-2	2	0.80	2.10	PUERTA DE PLYWOOD DE 1/2" AMBAS CARAS REVESTIDO EN FORNICA TIPO CUADRO	MARCO INTEGRAL DE MADERA
P-3	2	2.00	2.10	PUERTA DE LAMINA DE AC. DE 1/8" ESP. A/CARAS CON TUBO DE ACERO DE 1"x1"x1/2"	MARCO DE ACERO DE 1"x1"
P-4	4	1.00	2.10	PUERTA DE PLYWOOD DE 1/2" AMBAS CARAS REVESTIDO EN FORNICA TIPO CUADRO	MARCO INTEGRAL DE MADERA
P-5	1	2.00	2.10	PUERTA DOBLE DE TUBOS DE ACERO DE 1"x1"x1/2" CORREDIZA DE DOBLE RIEL	MARCO DE ACERO DE 1"x1"
P-6	1	1.00	2.10	PUERTA DE SEGURIDAD DE 4 PUNTOS	MARCO DE ACERO DE 1"x1"

NOTA:
EL CONTRATISTA DEBERÁ VERIFICAR LOS VANOS DE LAS PUERTAS ANTES DE PROCEDER A LA CONFECCIÓN DE LOS COMPONENTES RESPECTIVOS, Y LAS PUERTAS RECIBIRÁN EL ACABADO FINAL EN LA OBRA.

DATOS DE CAMPO			COORDENADAS (UTM)		
ESTACION	DISTANCIA	RUMBO	NORTE	ESTE	
1	2	S22°31'52"W	N 910603.967	E 425195.198	
2	3	S10°56'42"E	N 910594.161	E 425191.130	
3	4	S26°34'44"E	N 910592.248	E 425191.501	
4	5	S30°33'05"E	N 910586.904	E 425193.144	
5	6	S40°03'59"E	N 910581.912	E 425198.372	
6	7	N18°31'44"E	N 910574.187	E 425206.390	
7	8	N67°28'08"W	N 910602.455	E 425215.864	
8	1	S22°31'52"W	N 910609.991	E 425197.697	

DATOS DE CAMPO			COORDENADAS (UTM)		
ESTACION	DISTANCIA	RUMBO	NORTE	ESTE	
1	2	S22°31'52"W	N 910603.967	E 425195.198	
2	3	S10°56'42"E	N 910594.161	E 425191.130	
3	4	S26°34'44"E	N 910592.248	E 425191.501	
4	5	S30°33'05"E	N 910586.904	E 425193.144	
5	6	S40°03'59"E	N 910581.912	E 425198.372	
6	7	N18°31'44"E	N 910574.187	E 425206.390	
7	8	N67°28'08"W	N 910602.455	E 425215.864	
8	1	S22°31'52"W	N 910609.991	E 425197.697	

AREA: 507.41 MTS²

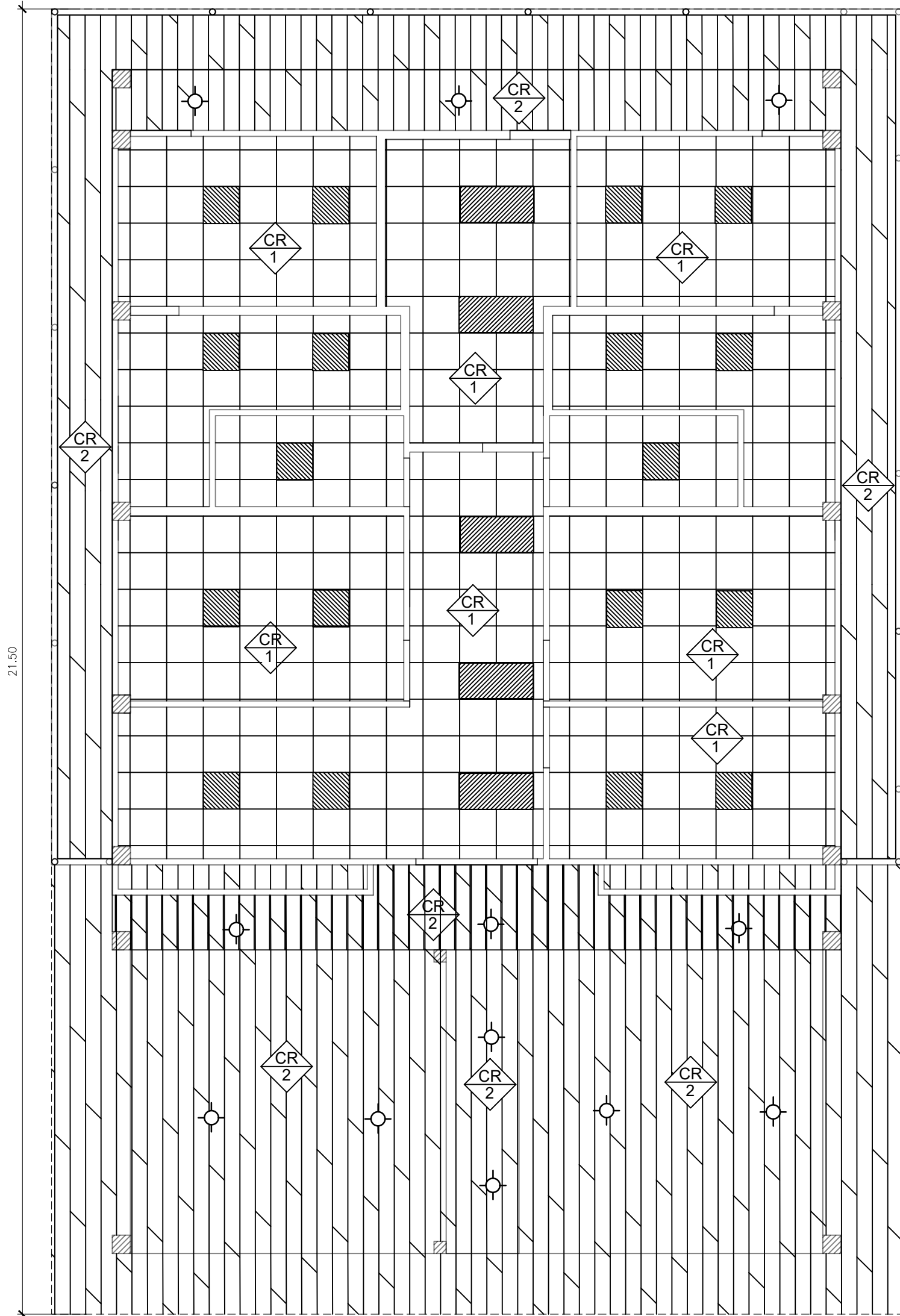
CUADRO ACCESORIOS Y FERRETERÍA			DESGLOSE DE AREAS	
SYMB.	CANTIDAD	DESCRIPCIÓN	ÁREA CERRADA DE CONSTRUCCIÓN	140.40 m²
A	1	FREGADOR DOBLE CON 1 GRIFO	ÁREA ABIERTA DE CONSTRUCCIÓN	90.60 m²
B	4	PAPELERA	ÁREA SIN CONSTRUIR	276.41 m²
C	4	INDORO	ÁREA TOTAL	507.41 m²
D	4	LAVAMANOS CON UN GRIFO		
E	2	PARRILLA DE DESAGÜE		
F	2	GRIFO DE DUCHA		
G	2	LLAVE DE GRIFO		

CUADRO DE VENTANAS					
No.	CANTIDAD	DIMENSIÓN		MATERIAL	ANTEPECHO
		ANCHO	ALTO		
V-1	9	2.00	1.00	CORREDIZA	1.10
V-2	1	3.00	1.00	CORREDIZA	1.10
V-3	4	0.60	0.60	CORREDIZA	1.50
V-4	1	1.20	1.00	CORREDIZA	1.10

NOTA:
EL CONTRATISTA DEBERÁ VERIFICAR LOS VANOS DE LAS VENTANAS ANTES DE PROCEDER A LA CONFECCIÓN DE LOS COMPONENTES RESPECTIVOS, Y LAS VENTANAS RECIBIRÁN EL ACABADO FINAL EN LA OBRA.

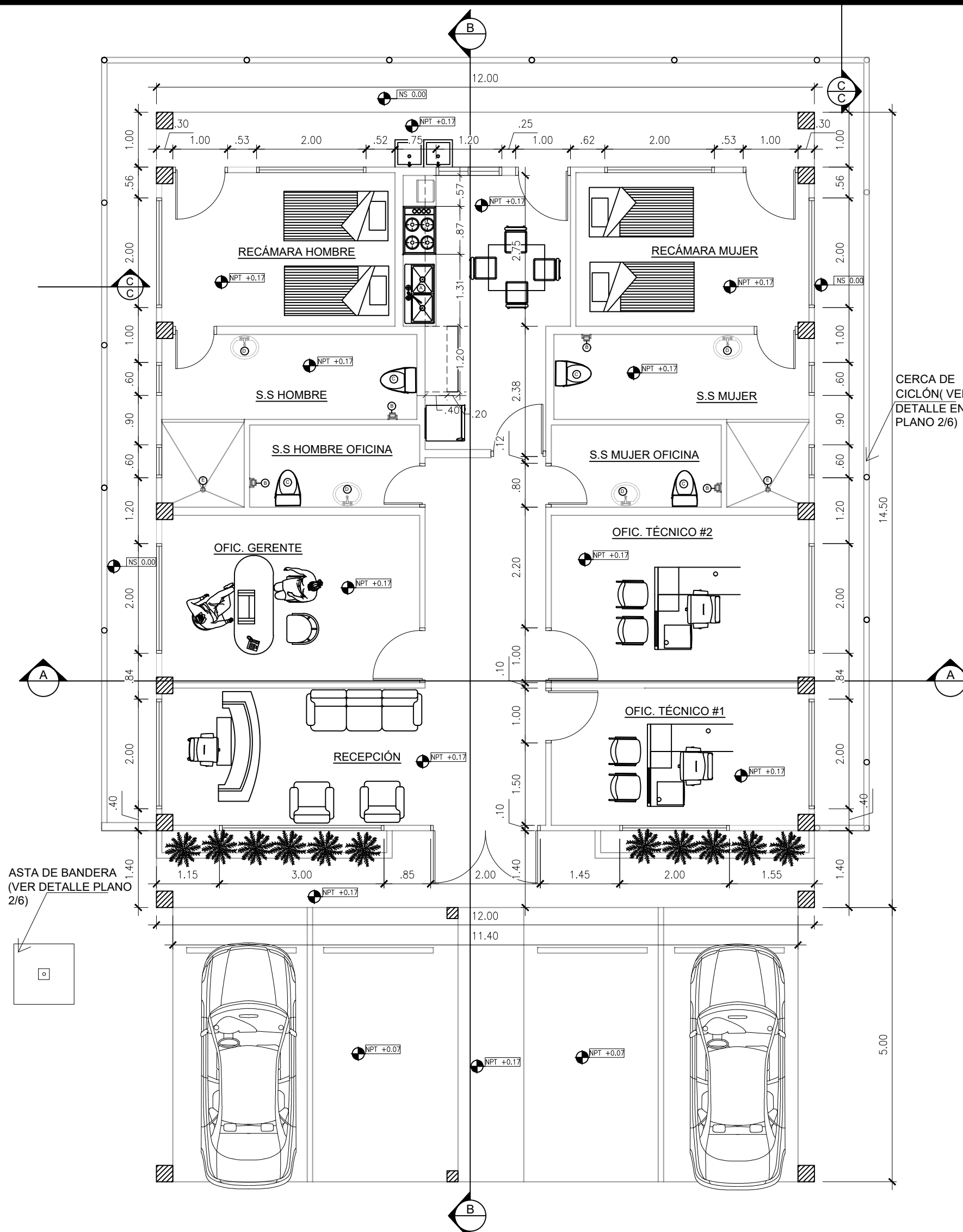
PLANTA DE CIELO RASO
ESCALA 1:75

ISA TOLE



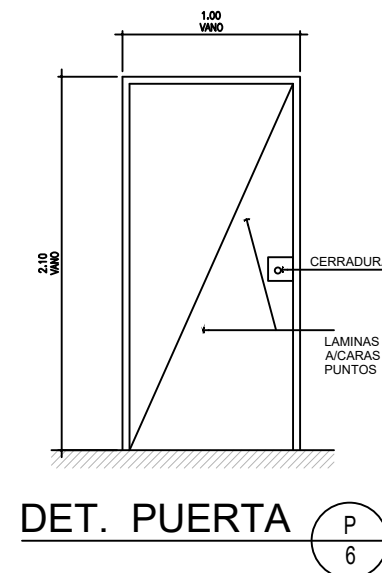
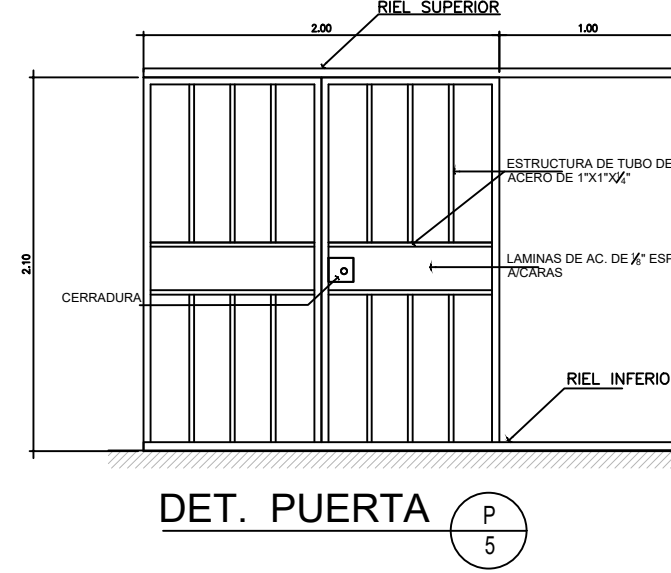
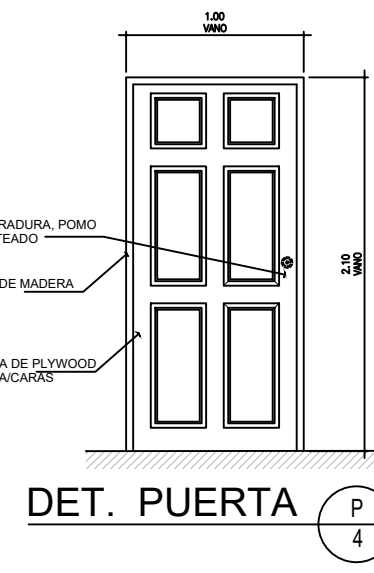
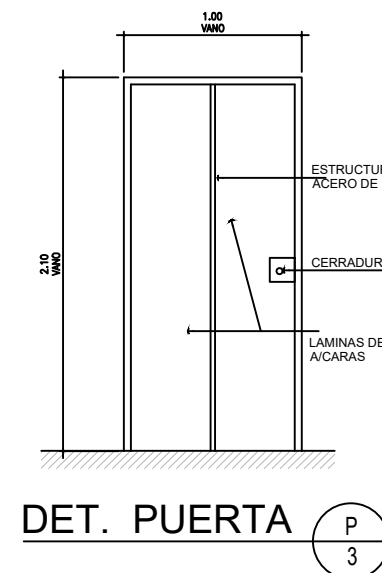
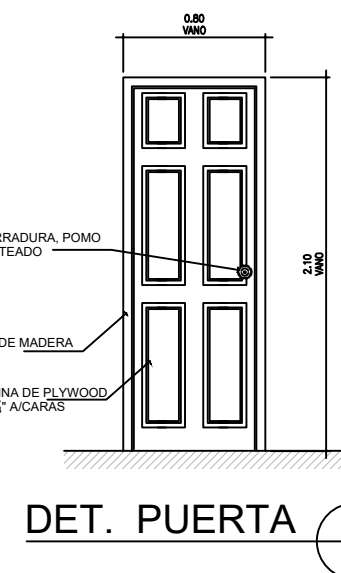
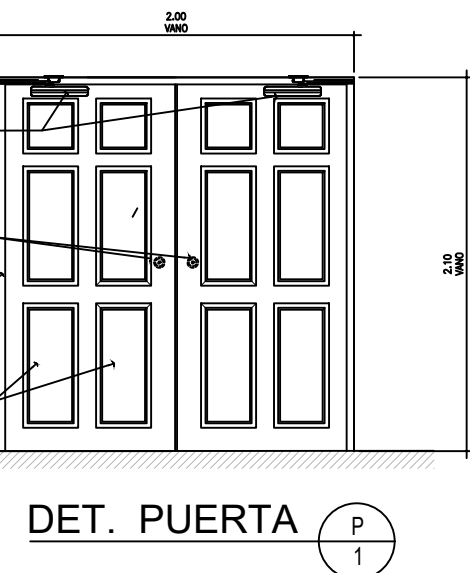
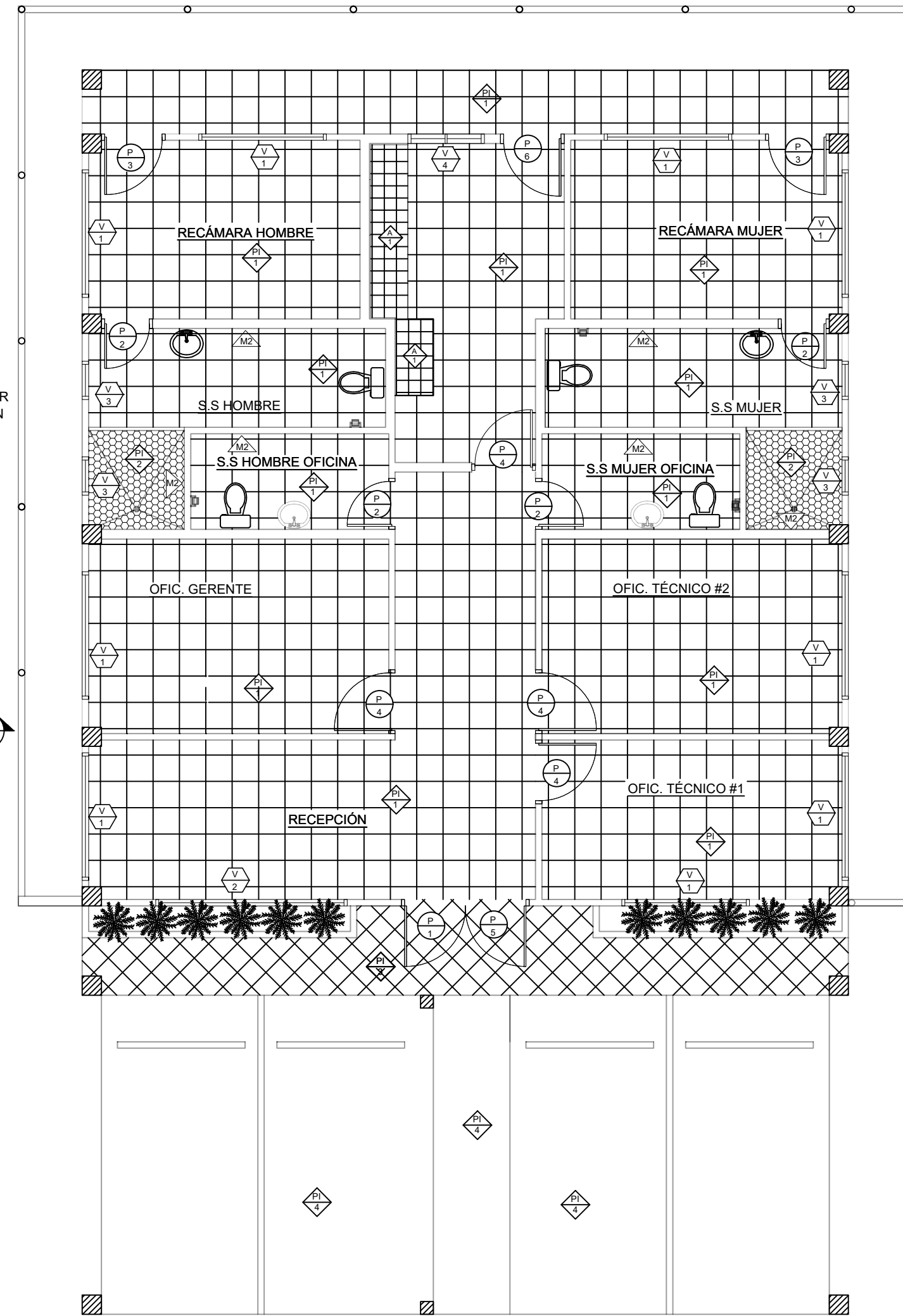
PLANTA ARQUITECTÓNICA
ESCALA 1:75

ISA TOLE



PLANTA DE ACABADOS
ESCALA 1:75

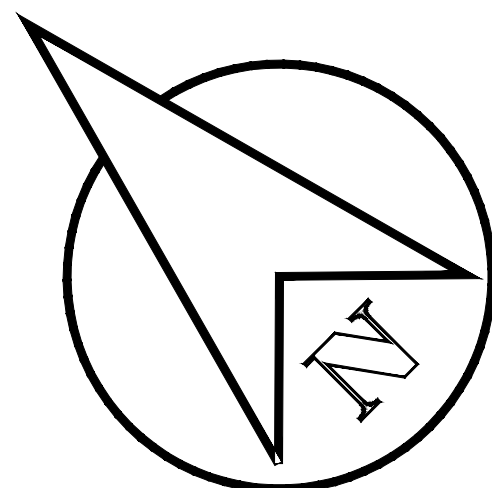
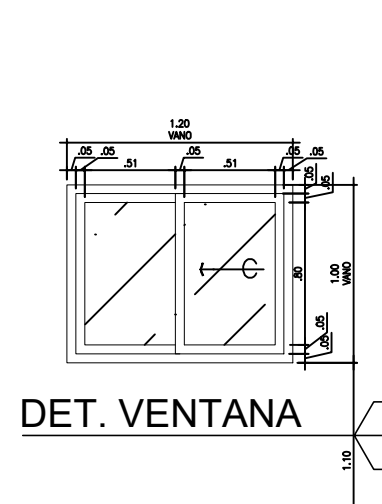
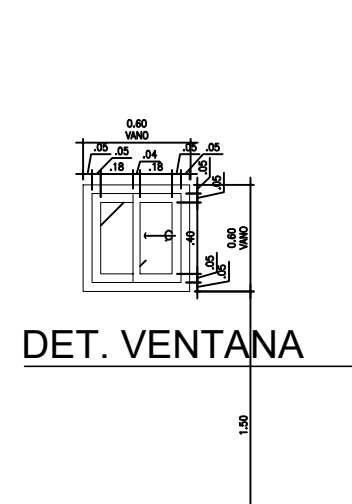
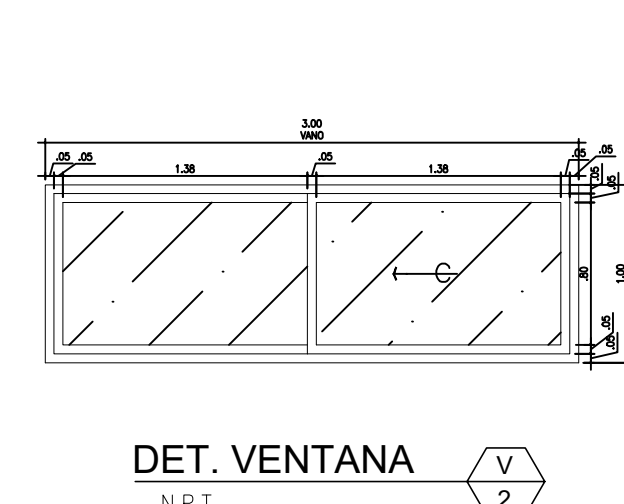
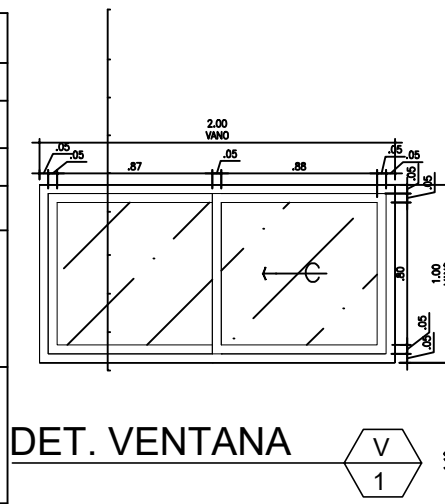
ISA TOLE



CUADRO DE ACABADOS	
No.	DESCRIPCIÓN
PI-1	BALDOSAS PREPULIDAS DE 0.40m x 0.40m
PI-2	AZULEJOS DE 0.20 X 0.20 COLOR BLANCO EN PISO DE DUCHA
PI-3	BALDOSAS ANTIRREBALANTES DE 0.40 m x 0.40 m
PI-4	PISO CON ACABADO RUSTICO
ACABADOS CIELO RASO	
CR-1	CIELO RASO DE 2'X2' SUSPENDIDO EN ENTRAMADO DE ALUMINIO ESMALTADO BLANCO. MODELO A ESCOGER POR CONTRATANTE
CR-2	LAMINA PVC DE 5.9m x 0.20m x 0.07m BLANCO
ACABADOS PAREDES	
M-1	AZULEJOS DE 0.20 X 0.20 COLOR BLANCO EN PAREDES DE BAÑO HASTA NIVEL DE CIELO RASO
M-2	PINTURA ACRILICA ANTI-HONGOS COLOR A ESCOGER POR CONTRATANTE.

ACABADOS COCINA	
No.	DESCRIPCIÓN
ACABADO EN SOBRE DE CONCRETO	
A-1	AZULEJOS DE 20 cm x 20 cm
MOBILIARIO	
MO-1	MUEBLE GABINETE AÉREO. INCLUYE SOPORTE, 6 DIVISIONES, MATERIAL AGLOMERADO HIDRÓFUGO, COLOR A ESCOGER POR CONTRATANTE. VER DETALLE EN PLANO.
MO-2	MUEBLE GABINETE AÉREO. INCLUYE SOPORTE, 4 DIVISIONES Y 8 GAVETEROS, MATERIAL AGLOMERADO HIDRÓFUGO, COLOR A ESCOGER POR CONTRATANTE. VER DETALLE EN PLANO.

DATOS DE FINCA	
FINCA	
TOMO	
FOLIO	
ÁREA	5.41 m2



DISÑO:
I.S.A
DIBUJO:
MAX ARIEL BARRIA
REVISIÓN ESTRUCTURAL:
INGENIERO EZEQUIEL VALDÉS
REVISIÓN ELECTRICA:
INGENIERO OMAR COHEN
REVISIÓN GENERAL:
ARQUITECTO FELIX VASQUEZ

PLANTA ARQUITECTÓNICA
PROYECTO INSTITUTO DE
SEGURO AGROPECUARIO TOLE

UBICACION:
PROVINCIA DE CHIRIKUI
ESCALAS ASIGNADAS

