

POLIGONO DE PROTECCIÓN		
PUNTO	COORDENADAS UTM -NAD27	
Nº	ESTE	NORTE
101	332543.912	1025851.730
102	333840.346	1026017.822
103	334744.845	1025668.306
104	335070.459	1025872.143
105	335629.144	1025851.588
106	335781.050	1025018.231
107	336153.237	1024861.435
108	336400.492	1025048.577
109	336514.301	1025279.159
110	337067.969	1025469.773
111	337630.864	1025352.945
112	338036.895	1025347.025
113	338501.361	1025159.485
114	338424.462	1024725.992
115	338270.666	1024341.689
116	337707.441	1023866.433
117	337126.336	1023306.756
118	337438.721	1022984.492
119	340192.928	1017999.813
120	335418.967	1008889.474
121	335002.537	1008767.898
122	333865.205	1010017.029
123	334107.662	1011555.205
124	334861.573	1013092.053
125	335114.205	1015373.292
126	335688.983	1018049.956
127	335518.536	1018517.049
128	334496.462	1019960.038

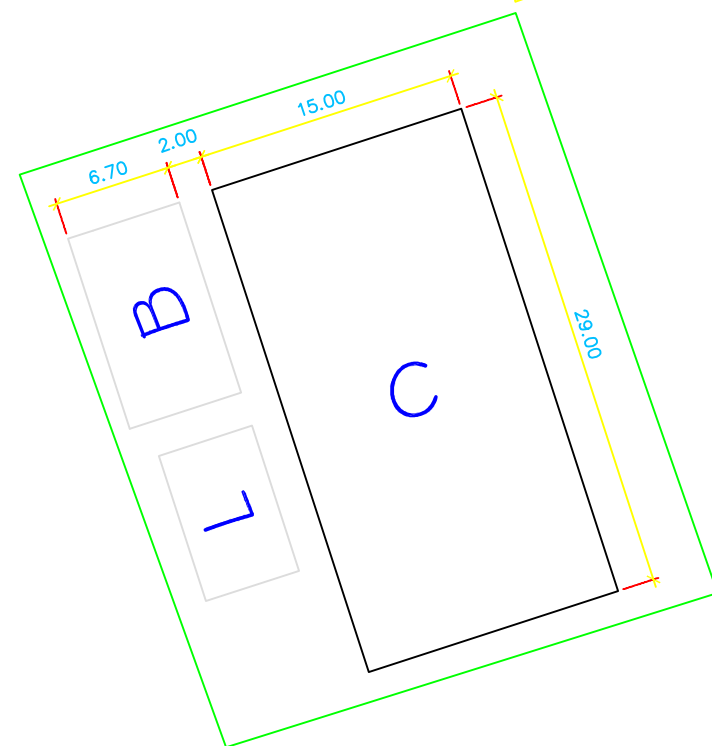
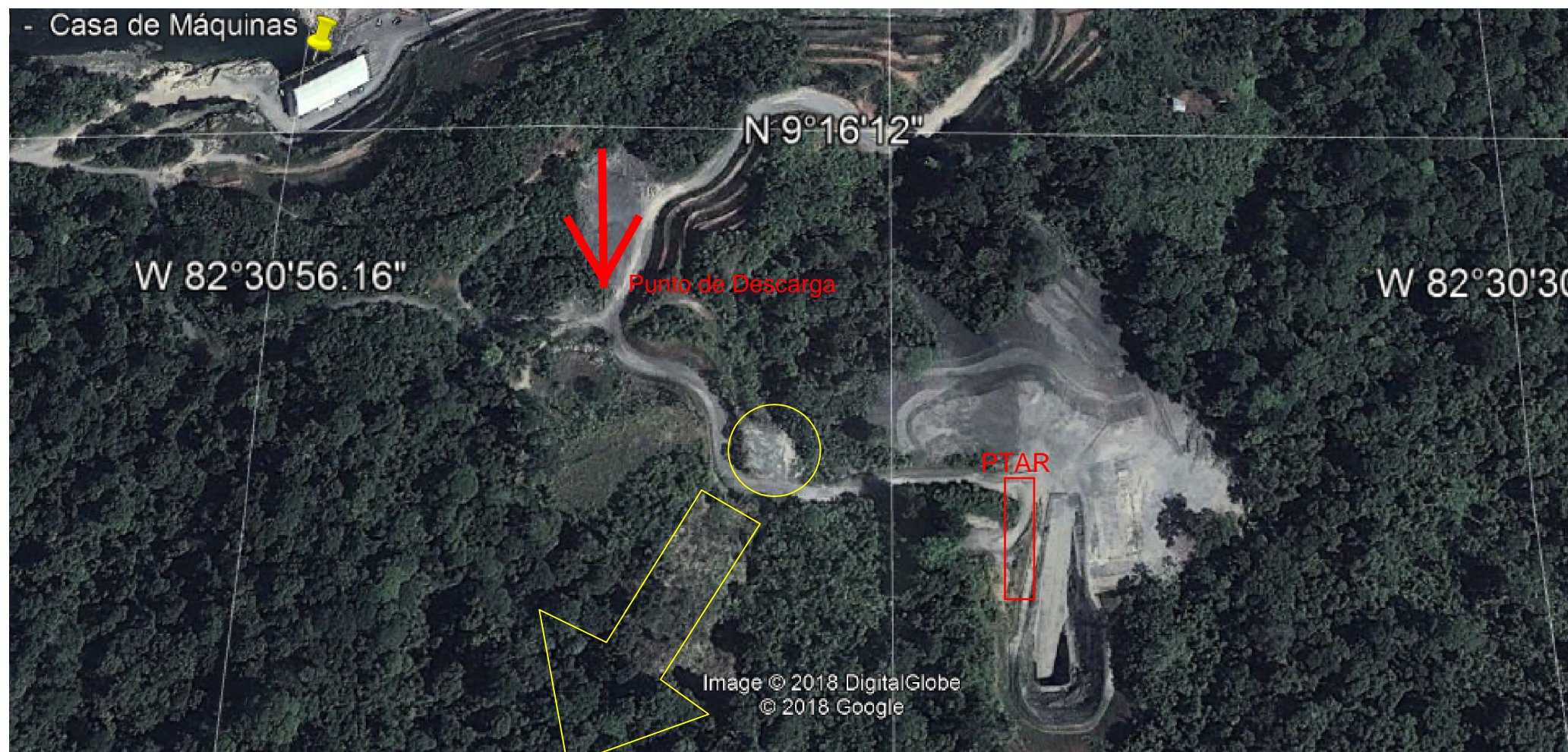
AREA: 6,215 Hectareas

AES CHANGUINOLA - PIHL - MTHOJGAARD - ALSTON
CONSORCIO GAVILAN

ANEX 3, OTR PART A
REAL STATE RIGHTS



SCALE: 1:20,000
DATE: OCTOBER 18, 2006



DATOS DEL POLIGONO

Perímetro:	129	Metros
Área:	1,043	Metros cuadrados

DIMENSIONES DE LAS INSTALACIONES

B = Baños 6.70m x 11.43
 C = Comedor 29.00m x 15.00m
 L = Lockers 8.73m x 5.60m

PUNTO DE
DESCARGA

x: 333729.9289
y: 1024738.7962

COMPONENTES INSTALACIONES	
ITEM	DESCRIPCIÓN
1	TANQUE DE COMBUSTIBLE
2	ACOPIO DE ADITIVOS
3	TALLER MECÁNICA GENERAL
4	LABORATORIO
5	ALMACENES
6	TALLER MECÁNICO TÚNEL
7	TALLER ELÉCTRICO TÚNEL
8	DEPÓSITOS DE AGUA
9	GENERADORES
10	BALSA DE DECANTACIÓN
11	MOLDES DE FERRALLA
12	OFICINAS Y CLÍNICA
13	ESTACIONAMIENTO ROBOTS Y JUMBOS
14	COMPRESORES
15	ASEOS
16	VESTUARIOS
17	COMEDOR

PROPIETARIO:



CONTRATISTA/CONSORCIO CIH-HISISA



DISEÑADO POR:

ING. SERGIO DEL CERRO

PROYECTO:

DISEÑO Y EJECUCIÓN DE LA REPARACIÓN DEL TÚNEL DE LA CENTRAL HIDROELÉCTRICA DE
CHANGUINOLA I, PANAMÁ

NOMBRE DEL PLANO:

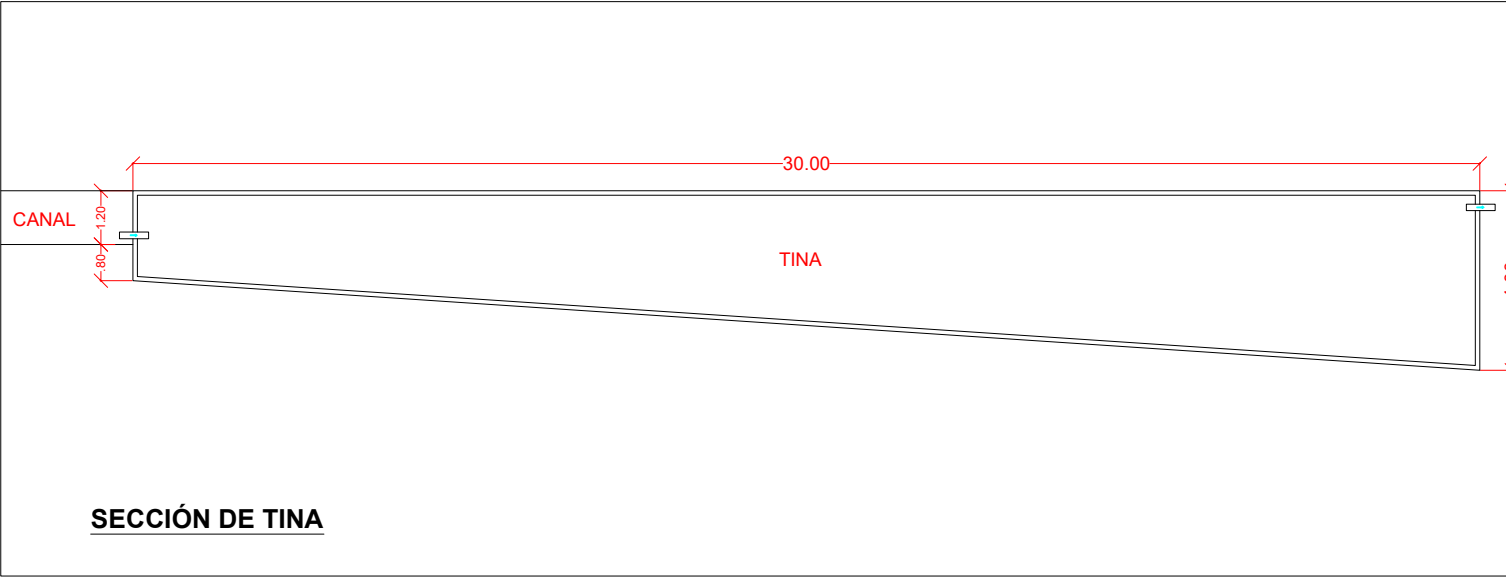
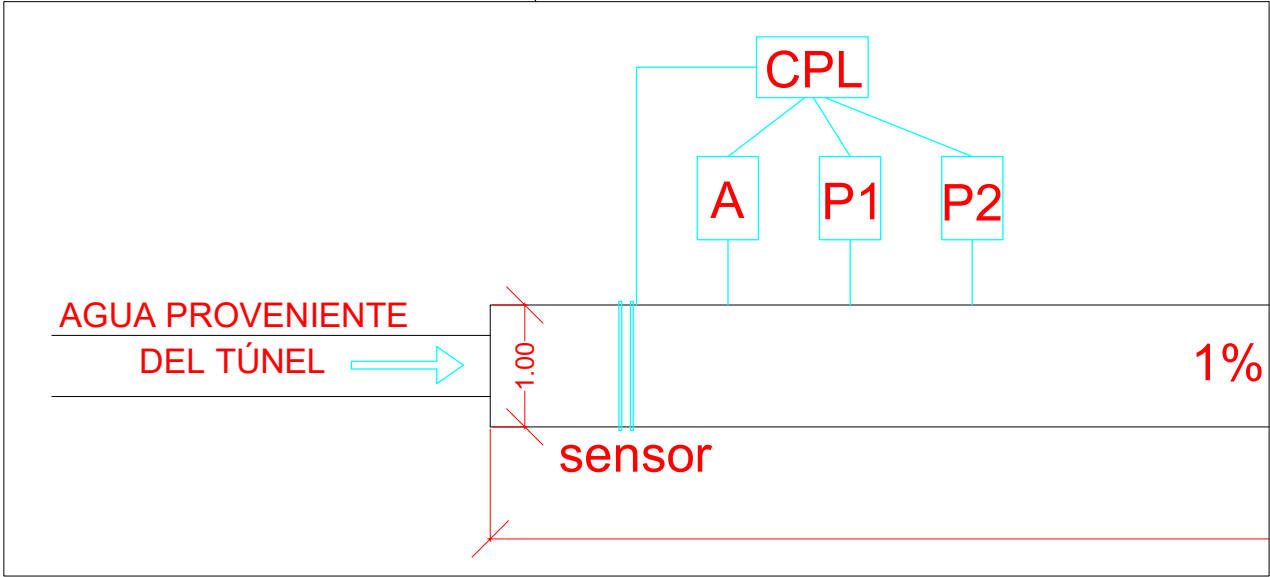
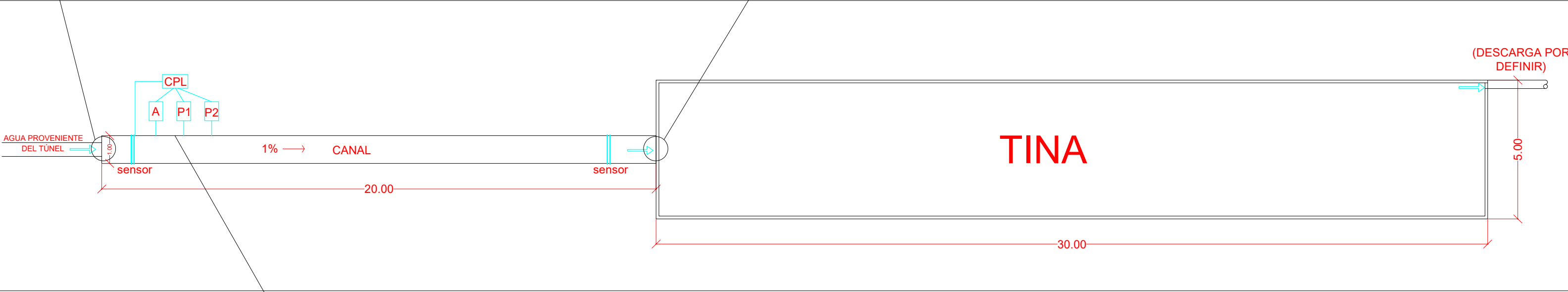
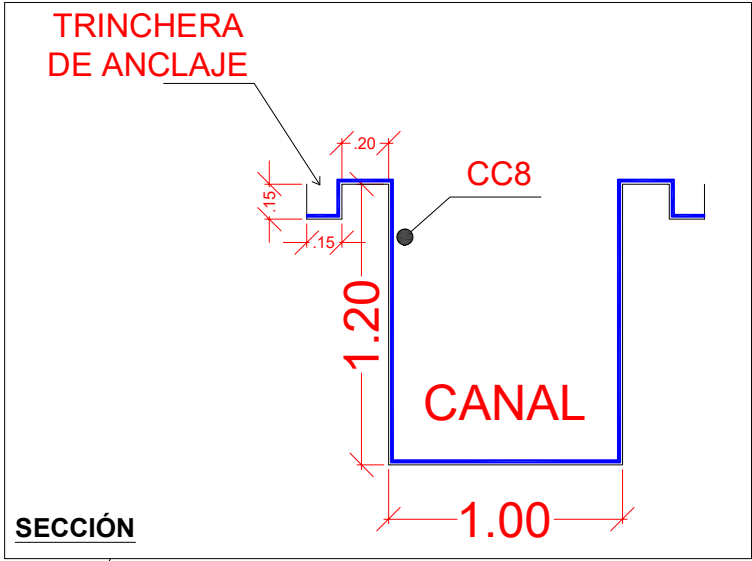
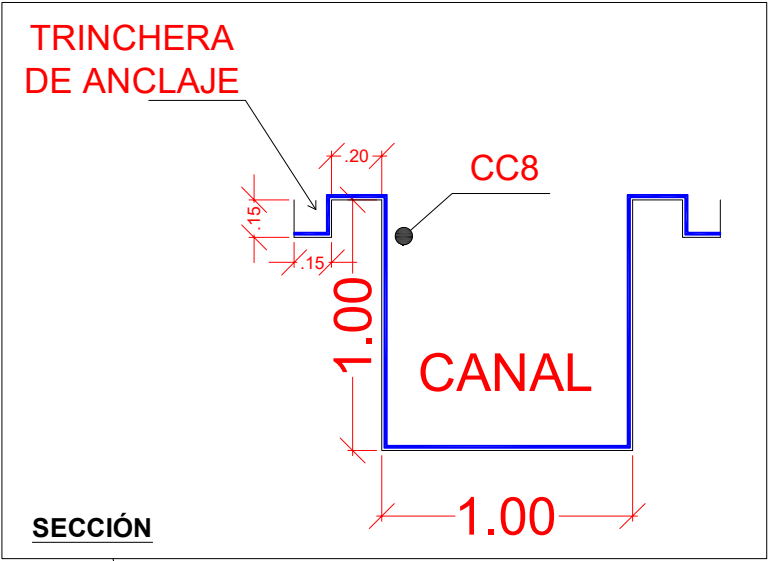
XXXXXXXXXXXXXXXXXXXXX
XXXXXXX

Nº. PLANO: CCH-ING-PLN-0001-REV00-###-#####

FECHA: dd/mm/aaaa REV: #

ESCALA: ##### HOJA: # de ##

FORMATO: DOBLE CARTA



Cliente:
CONSORCIO COBRA-HISPANO SUECA

Proyecto:
PLANTA DE TRATAMIENTO

Ubicación:
BOCAS DEL TORO

Descripción:
PLANTA GENERAL

Diseñador:
E.B.

Revisión:
R-3

Fecha:
12-12-18

Escala:
S / E

Hoja
1 / 1

APROBADO POR:

NOTA:
SE PROHIBE SU REPRODUCCION TOTAL O ABSOLUTA

SIGSA, Servicios de Ingeniería Geosintética
Dirección: Oceanía Business Plaza, Torre 2000,
Piso 21, Ofic. 21 A

PLANO APROBADO POR EL CLIENTE

