



LEYENDA

Los valores expresan % de TOC en los sedimentos donde se tomaron las muestras

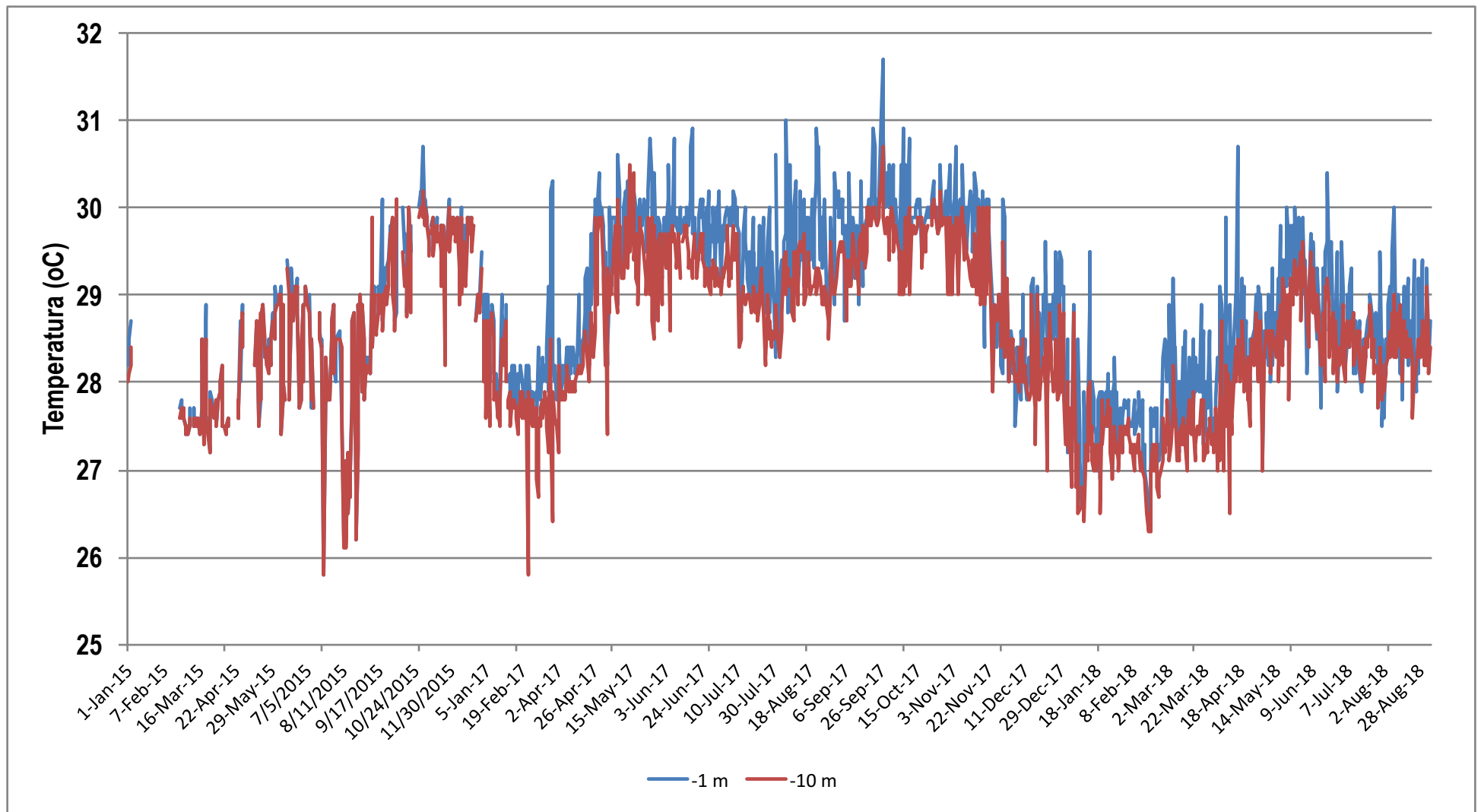
Fuente:
Aquatec. Informe 2018-001-A731. Análisis de muestra recibida el 13-ene-18. 13 páginas.
Mapa de fondo: Google Earth.

Polígono 3: 18 jaulas operativas (de 22) al momento de la toma de

Carbono Orgánico Total (TOC)
en los sedimentos 13-ene-18



ANEXO 2: RESULTADOS DEL MONITOREO DE LOS PARÁMETROS IN-SITU



ANEXO 2: RESULTADOS DEL MONITOREO DE LOS PARÁMETROS IN-SITU

