

ESTUDIO DE IMPACTO AMBIENTAL. CAT. II.
PROMOTOR: MINISTERIO DE LA PRESIDENCIA
CONSEJO NACIONAL PARA EL DESARROLLO SOSTENIBLE UNIDAD
COORDINADORA Y EJECUTORA DE LOS PROGRAMAS



OBJETO:

**EIA.CAT. II. ESTUDIOS, DISEÑOS Y CONSTRUCCION DE OBRAS PARA:
EL DESARROLLO DE DOS PUENTES PEATONALES MARINOS ENTRE LA
ISLA MULATUPU Y TIERRA FIRME Y, ENTRE LA ISLA SAN IGNACIO DE
TUPILE Y LA ISLA MIRIA; UN MURO DE PROTECCIÓN ROMPEOLAS Y ÁREA
TECHADA DE CINCO TUMBAS DE LOS ANCESTROS EN ISLA MIRIA;
GAZEBO Y RESTAURACIÓN DEL MONUMENTO AL BRIGADIER
INABAGINYA EN ISLA MULATUPU; UBICADOS EN LA COMARCA GUNA
YALA**

ANEXO 7

ANEXO FOTOGRAFICO.

**EIA.CAT. II. ESTUDIOS, DISEÑOS Y CONSTRUCCION DE OBRAS PARA:
EL DESARROLLO DE DOS PUENTES PEATONALES MARINOS ENTRE LA ISLA MULATUPU Y TIERRA FIRME
Y, ENTRE LA ISLA SAN IGNACIO DE TUPILE Y LA ISLA MIRIA; UN MURO DE PROTECCIÓN ROMPEOLAS Y
ÁREA TECHADA DE CINCO TUMBAS DE LOS ANCESTROS EN ISLA MIRIA; GAZEBO Y RESTAURACIÓN DEL
MONUMENTO AL BRIGADIER INABAGINYA EN ISLA MULATUPU; UBICADOS EN LA COMARCA GUNA YALA**

Ref. de Proyecto:

EIA CAT.II

PROMOTOR:

MINISTERIO DE LA PRESIDENCIA
CONADES

CONSEJO NACIONAL PARA EL DESARROLLO SOSTENIBLE UNIDAD COORDINADORA Y EJECUTORA DE

LOS PROGRAMAS



REPORTAJE FOTOGRÁFICO SECTOR DEL PROYECTO, MULATUPU (CONTINENTE E ISLA)



Foto #1. Transporte de gira a las islas del proyecto



Foto #2. Gira de especialistas ambientales al sector de las islas de San Blas



Foto #3. Llegando a San Ignacio de Tupile



Foto #4. Vista de la isla Mulatupu desde el continente



Foto #5. Vista de la isla Mulatupu y el puente colapsado desde el continente



Foto #6. Vista de Mulatupu continente desde el puente



Foto #7. Mulatupu continente , frente de hospital inicio del puente peatonal



Foto #8. Mulatupu continente, sector entre hospital y vieja escuela



Foto #9. Mulatupu continente vista de la vieja escuela que servirá como campamento



Foto #10. Mulatupu continente, costa se observa el muelle



Foto #11. Mulatupu continente, área de escuela



Foto #12. Mulatupu continente, entrada de escuela



Foto #13. Mulatupu continente, costa frente a escuela



Foto #14. Verificación arqueológica en Mulatupu Continente ,sector AID proyecto. Sondeo 1. Ubicado en coordenadas UTM WGS 84: 197161E, 989695N



Foto #15. Inicio del puente actual del lado continente en Mulatupu



Foto #16. Vista desde el puente hacia Mulatupu continente



Foto #17. Mulatupu continente, entrevista a la Doctora subdirectora del Hospital



Foto #18. Mulatupu continente, entrevista a administradora de la escuela



Foto #19. Inspección de sector AID, en Mulatupu continente. Revisión de área de depósito de material desechos de construcción temporal (detrás del Hospital).



Foto #20. Mulatupu continente. Monitoreo de calidad de aire



Foto #21. Puente colapsado y relleno con piedras coralinas y gravas del río



Foto #22. Vista del puente colapsado



Foto #23. Sector con casas alrededor del Puente colapsado y relleno de áreas con piedras coralinas y gravas del río



Foto #24. Sector con casas alrededor del Puente colapsado



Foto #25. Sector con casas alrededor del Puente colapsado



Foto # 26. Sector alrededor del Puente colapsado y relleno con piedras coralinas



Foto #27. Puente colapsado Mulatupu, construcciones de casas muy cercas al puente colapsado



Foto # 28. Casas a los lados del Puente colapsado Mulatupu



Foto #29. Relleno con piedras coralinas y gravas del río a los lados del Puente entre Mulatupu Isla y tierra firme



Foto # 30. Pasos de madera y Relleno con piedras coralinas en lados del Puente ,Mulatupu



Foto # 31 . Puente colapsado y relleno con piedras coralinas y gravas del río



Foto #32. Puente colapsado y relleno con piedras coralinas y gravas del río



Foto # 33. Inicio del puente, ubicación en coordenadas UTM WGS84: 197393E, 989880N , UTM Z18N



Foto # 34. Inspección Arqueológica, en Mulatupu Isla



Foto #35. Observase las casas muy cercas al puente actual que será demolido, mismo sitio por donde se construirá el nuevo puente



Foto #36. Inspección Ambiental, levantamiento de línea base, Puente de Mulatupu



Foto #37. Puente colapsado y relleno con piedras coralinas y gravas del río, observase la tubería de agua potable que va desde el continente hacia la isla Mulatupu



Foto #38. Mulatupu Isla, sector de inicio de acceso al puente, observase la condición de la línea de costa y la basura



Foto #39. Monitoreos Ambientales, medición de Calidad de aire sector Puente en Mulatupu



Foto #40. Se observan baños en el perímetro de la línea de costa muy cerca del inicio del puente, en Mulatupu isla



Foto #41. Se observan los paneles solares en las casas



Foto #42. Sector de inicio del acceso del puente en Mulatupu Isla proyecto (relleno), con piedras coralinas y desechos sólidos, ubicado en coordenadas UTM WGS84: 197410E, 989908N



Foto #43 Monitoreos Ambientales, Calidad de las aguas, sector Puente en Mulatupu



Foto #44 Sector de inicio del puente en lado de isla Mulatupu



Foto #45 Monitoreos Ambientales, sector Puente en Mulatupu



Foto #46 Vista del puente sector central entre isla y continente Mulatupu



Foto #47 Áreas de mar , fondo marino áreas degradadas alrededor del puente actual y de isla Mulatupu , sin vida acuática



Foto #48 Áreas de mar , fondo marino muerto, del puente actual gran cantidad de sedimentos y de isla Mulatupu



Foto #49 Áreas de mar , fondo marino áreas degradadas alrededor del puente actual y de isla Mulatupu, poca visibilidad , aguas con malos olores



Foto #50 Áreas de mar , fondo marino áreas degradadas alrededor del puente actual y de isla Mulatupu, poca visibilidad aguas con olores fuertes

	
<p>Foto #51 Áreas de mar , fondo marino áreas degradadas muertas, alrededor del puente actual y de isla Mulatupu</p>	<p>Foto #52 Áreas de mar , fondo marino muerto, áreas degradadas alrededor del puente actual y de isla Mulatupu</p>
	
<p>Foto #53 Áreas de mar , fondo marino áreas degradadas alrededor del puente actual y de isla Mulatupu, sedimentos</p>	<p>Foto #54 Áreas de mar , fondo marino áreas degradadas alrededor del puente actual y de isla Mulatupu</p>
	
<p>Foto #55 relleno con piedras coralinas y gravas del río, observase el color de las aguas de mar estancadas y la tubería de agua potable que va desde el continente hacia la isla Mulatupu</p>	<p>Foto #56 Monumento al Cacique Brigadier, Mulatupu Isla</p>

REPORTAJE FOTOGRÁFICO SECTOR DEL PROYECTO, ISLAS SAN IGNACIO DE TUPILE Y MIRIA	
--	--



Foto #57 Isla San Ignacio de Tupile



Foto #58 Sector de mar que divide isla tupile (izquierda) y miria (derecha)



Foto #59 Isla San Ignacio de Tupile, sector donde inicia el puente peatonal marino



Foto #60 Isla Miria



Foto # 61 San Ignacio de Tupile, sector donde inicia el puente peatonal marino



Foto #62 Desde el mar , vista de Isla Miria



Foto #63 Monitoreos de Calidad de agua, frente a Tupile



Foto # 64 Monitoreos de sedimentos, frente a Tupile



Foto #65 Vista de la isla San Ignacio de Tupile, baños que disponen directo al mar



Foto #66 Vista del puerto, en la isla San Ignacio de Tupile



Foto #67 Vista de la basura en el mar, frente al puerto, en la isla San Ignacio de Tupile



Foto #68 Desde el mar , vista de Isla Miria, sector hacia cementerio



Foto #69 Vista de la costa , sector a proteger con muro de gaviones en Isla Miria



Foto #70 Vista del árbol de almendro y del sector a proteger con muro de gaviones en Isla Miria



Foto #71 Vista de la isla San Ignacio de Tupile



Foto #72 INADHE en Isla Miria



Foto #73 inspección arqueológica en el fondo del mar



Foto #74 inspección arqueológica en el fondo del mar



Foto #75. Arqueólogo Pérez, realiza prospección arqueológica, Isla Miria sector detrás del INADHE hacia el muelle



Foto #76 Vista de la costa , sector afectado con las olas y la crecida del nivel del mar, a proteger con muro de gaviones en Isla Miria



Foto #77Isla Miria , salida de servicios sanitarios al mar



Foto #78 Vista de la línea de costa , sector a proteger con muro de gaviones en Isla Miria



Foto #79 cementerio existente en Isla Miria que será remodelado



Foto # 80 cementerio existente en Isla Miria que será remodelado



Foto #81 Prospección , Sondeo arqueológico, isla miria



Foto #82 Monitoreo de calidad de suelos, isla miria



Foto #83 Vista de la costa , sector a proteger con muro de gaviones en Isla Miria



Foto #84 Vista de la condición actual franja de costa, sector a proteger con muro de gaviones en Isla Miria



Foto #85 Isla Miria línea de costa del proyecto a desarrollar



Foto # 86 sector frente a escuela, acceso a puente peatonal , isla Miria



Foto #87 Sector de inicio del puente peatonal desde isla San Ignacio de Tupile



Foto #88 Isla San Ignacio de Tupile, huerto privado cerca del acceso al puente peatonal



Foto #89 Sector de salida del puente peatonal desde San Ignacio de Tupile



Foto #90 Sector de salida del puente en isla San Ignacio de Tupile viendo hacia isla Miria



Foto #91 Vista del sector de salida del puente peatonal desde el lado de San Ignacio de Tupile



Foto #92 Vista del sector de llegada del puente peatonal a isla Miria, hacia el frente de escuela



Foto #93 Vista de la vegetación a la orilla de la isla Miria, Palmas, donde será la construcción del acceso al puente



Foto #94 Vista de la vegetación a la orilla de la isla Miria, árbol de almendro



Foto #95 Vista de la vegetación a la orilla de la isla Miria



Foto #96 Vista de la vegetación a la orilla de la isla Miria



Foto #97 Vista de la orilla de la isla Miria hacia el oeste remanente de manglar



Foto #98 Vista de la vegetación de la isla Miria, detrás de Inadhe hacia el muelle



Foto #99 Vista monitoreos ambientales de ruido ambiental , San Ignacio de Tupile



Foto #100 Vista monitoreos ambientales de calidad de aire, San Ignacio de Tupile



Foto #101 San Ignacio de Tupile, inspecciones ambientales sector de salida del puente



Foto #102 Vista de la isla Miria, detrás de Inadhe , muelle



Foto #103 Vista de la vegetación de la isla Miria después de la escuela



Foto #104 Vista de la vegetación de la isla Miria

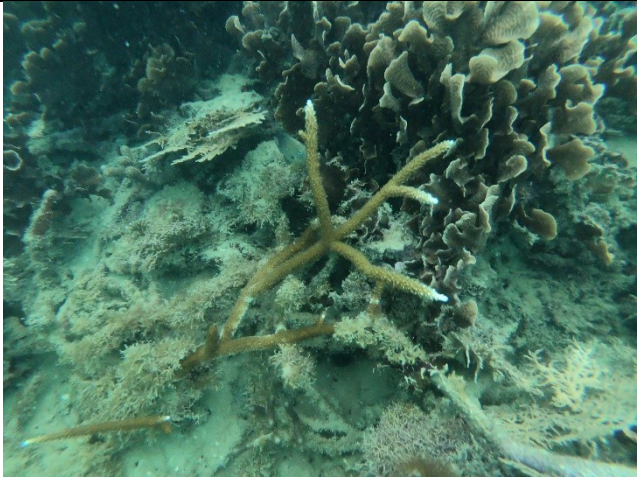


Foto #105 acropora cervicosus



Foto #106 agaricia agaricites



Foto #107 agaricia



Foto #108 carajidos sp



Foto #109 Chaetodon sp



Foto #110 colonias dispersas en isla miria



Foto #111 Áreas de fondo de mar degradadas frente a la isla San Ignacio de Tupile



Foto #112 Áreas de fondo de mar con sedimentos, degradadas frente a la isla San Ignacio de Tupile



Foto #113 Áreas de fondo de mar degradadas frente a la isla San Ignacio de Tupile



Foto #114 Áreas de fondo de mar degradadas frente a la isla San Ignacio de Tupile



Foto #115 Áreas de fondo de mar degradadas frente a la isla San Ignacio de Tupile



Foto #116 millepora



Foto #117 *Lutjanus sp*



Foto #118 *nerita sp 2*



Foto #119 *porites porites*



Foto #120 *Siringodium filiformis*



Foto #121 *thalassia testudinum*



Foto #122 *huecos de cangrejo violinista*



Foto #123 Áreas de fondo de mar con basura, degradadas frente a la isla San Ignacio de Tupile



Foto #124 Áreas de fondo de mar con basura, degradadas frente a la isla San Ignacio de Tupile



Foto #125 Áreas de fondo de mar con basura, sin vida acuática , degradadas frente a la isla San Ignacio de Tupile



Foto #126 Áreas de fondo de mar con basura, sin vida acuática , degradadas frente a la isla San Ignacio de Tupile



Foto #127 Áreas de fondo de mar con basura, degradadas frente a la isla San Ignacio de Tupile



Foto #128 Áreas de fondo de mar con basura, degradadas frente a la isla San Ignacio de Tupile



Foto #129 Áreas de fondo de mar con basura, degradadas frente a la isla San Ignacio de Tupile



Foto #130 Áreas de fondo de mar con basura, degradadas frente a la isla San Ignacio de Tupile

ZONA DE CORALES VIVOS ENTRE TUPILE Y MIRIA



Foto #131 millepora



Foto #132 millepora



Foto #133 millepora



Foto #134 porites porites



Foto #135 Áreas de corales vivos entre San Ignacio de Tupile y Miria , millepora



Foto #136 Áreas de corales vivos entre San Ignacio de Tupile y Miria, millepora



Foto #137 Áreas de corales vivos entre San Ignacio de Tupile y Miria, millepora



Foto #138 Áreas de corales vivos entre San Ignacio de Tupile y Miria, porites porites



Foto #139 Colecta de peces , AII del sector del proyecto



Foto #140 Colecta de mariscos y peces , AII del sector del proyecto , por pescadores artesanales



Foto #141 Colecta de peces , AII del sector del proyecto



Foto #142 Colecta de mariscos y peces , AII del sector del proyecto, por pescadores artesanales

PARTICIPACION CIUDADANA



Foto #143 reunión del equipo de consultores con las autoridades comarcales y con la comunidad en la casa del Congreso, Mulatupu



Foto #144 reunión del equipo de consultores con las autoridades comarcales y con la comunidad Mulatupu y Sasardi



Foto #145 Participación ciudadana Sasardi -Mulatupu



Foto #146 Participación ciudadana Mulatupu



Foto #147 Participación ciudadana San Ignacio de Tupile



Foto #148 Participación ciudadana San Ignacio de Tupile



Foto #149 Participación ciudadana San Ignacio de Tupile



Foto #150 Participación ciudadana San Ignacio de Tupile

Momentos de la Reunión Comunitaria Informativa Realizada en la Comunidad de Tupiles.



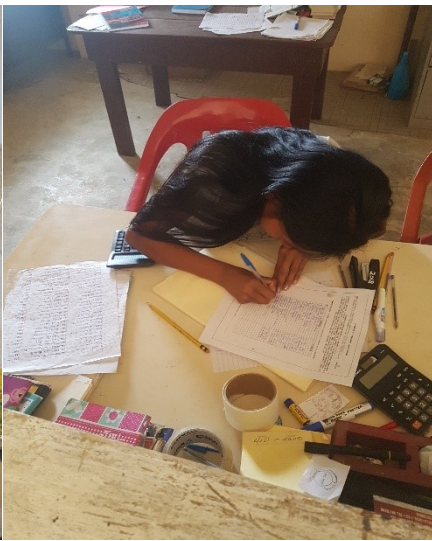
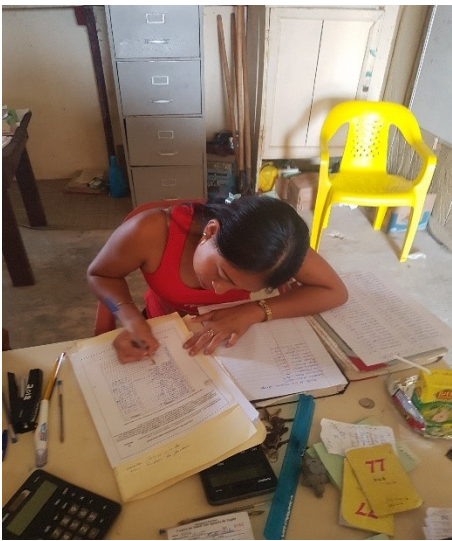
Momentos de la Reunión Comunitaria Informativa Realizada en las Comunidades de Mulatupo y Sasardí



Comunidad de San Ignacio de Tupile.









Comunidades de Mulatupo y Sasardi.





