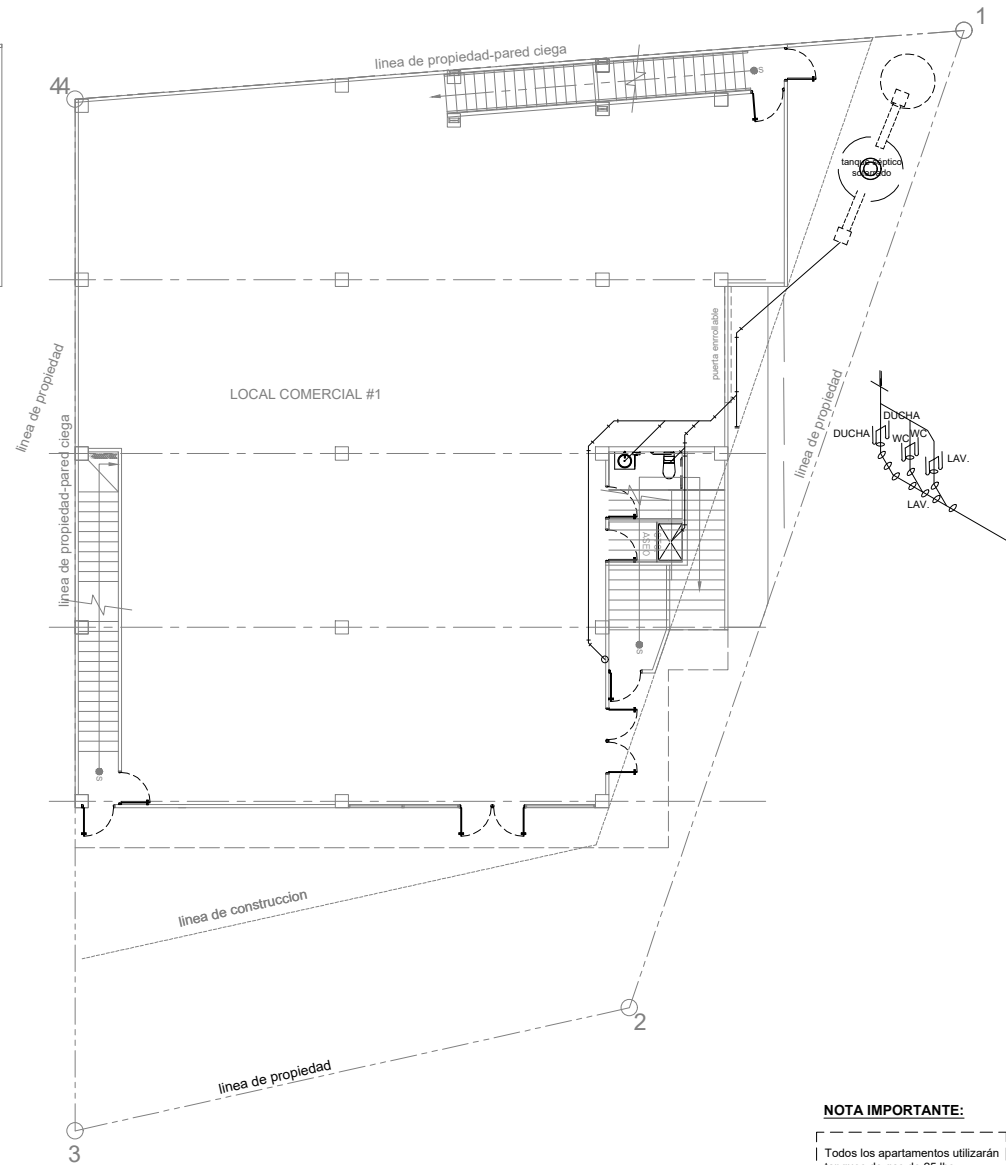


PLANTA BAJA DE AGUA SERVIDA - NIVEL 000
ESCALA: 1 : 100



PLANTA BAJA DE AGUA SERVIDA - NIVEL 000
ESCALA: 1 : 100

NOTA IMPORTANTE:

Todos los apartamentos utilizarán tanques de gas de 25 lbs.

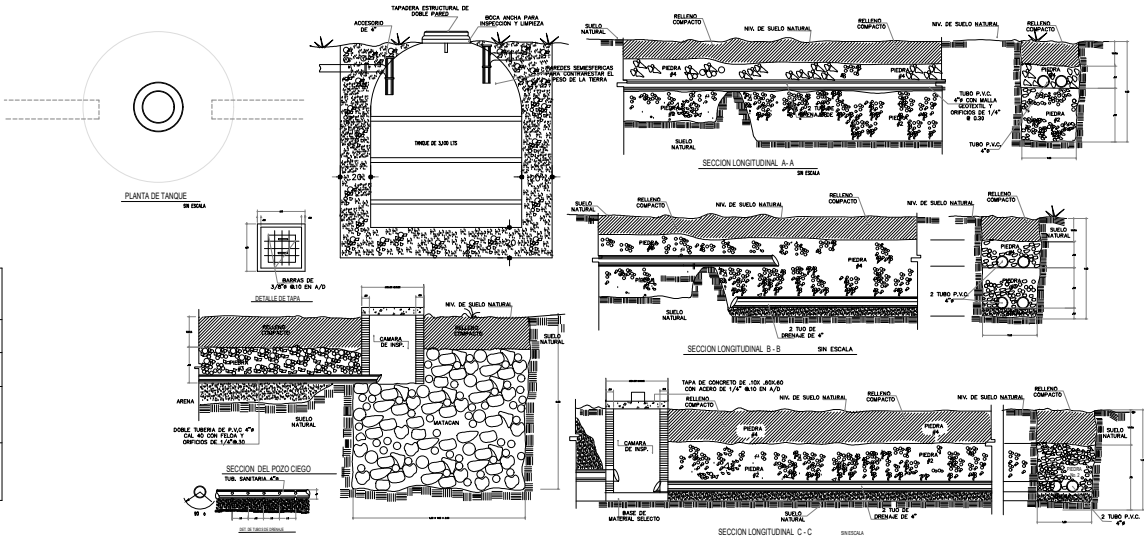
ISOMÉTRICO DE AGUA SERVIDA - NIVEL 000
SIN ESCALA

NOTAS GENERALES DE PLOMERIA

- 1- EL TRABAJO SE REALIZARA DE ACUERDO CON LAS INDICACIONES CONTENIDAS EN LOS PLANOS, Y SERA EJECUTADO Estrictamente de acuerdo con los reglamentos de la oficina de sanidad. Se entiende que dichas indicaciones son esquemáticas y deberán ser ajustadas a las condiciones encontradas en el campo, de acuerdo con las sugerencias del inspector y la buena práctica del oficio.
- 2- EL CONTRATISTA DEBERA VERIFICAR LOS PLANOS AL RECIBIRLOS Y NOTIFICAR POR ESCRITO AL REPRESENTANTE DE CUALQUIER DISCREPANCIA U OMISION EN LOS PLANOS ANTES DE INICIAR EL TRABAJO.
- 3- LAS OMISIONES EN LOS PLANOS O ESPECIFICACIONES DE DETALLES PARA LLEVAR A CABO LAS INSTALACIONES PROPUESAS O COMUNMENTE UTILIZADAS, NO EXIME DE RESPONSABILIDAD AL CONTRATISTA, YA QUE DEBERA EJECUTAR EL TRABAJO TAL COMO SI HUBIESE SIDO DETALLADO EN LOS PLANOS.
- 4- LAS TUBERIAS SE LOCALIZARAN DE ACUERDO CON LAS INDICACIONES DE LOS PLANOS Y DEBERAN QUEDAR OCULTAS EN LA TIERRA, LOSAS, PAREDES, ENTRE TECHOS Y DEMAS ESPACIOS SEMEJANTES, A NO SER QUE LOS PLANOS INDIQUEN ESPECIFICAMENTE OTRA COSA. SI POR ALGUNA RAZON UNA TUBERIA NO PUEDA SER OCULTA TOTALMENTE EN LAS PAREDES, DEBERA SER FORRADA CON MALLA Y REPELLO O CON BLOQUES (ENCHAPE).
- 5- LOS TRABAJOS DE PLOMERIA DEBERAN SER DIRIGIDOS Y REALIZADOS POR PERSONAL IDONEO, DE ACUERDO A LAS REGULACIONES PARA ESTA MATERIA EN LA REPUBLICA DE PANAMA.
- 6- MATERIALES A UTILIZAR EN
P.V.C. CALIBRE 40 EN AGUAS NEGRAS
P.V.C. CALIBRE 26 EN VENTILACIONES
- 7 - LA INSTALACION DE PLOMERIA DEBERA AJUSTARSE A LOS REQUERIMIENTOS DE LOS REGLAMENTOS LOCALES VIGENTES Y EL CODIGO NACIONAL DE PLOMERIA DE LOS EE.UU.
- 8 - LAS TUBERIAS DE AGUAS SERVIDAS SERAN DE P.V.C. SCH. 40 Y LAS DE VENTILACION SERAN DE P.V.C. SDR 26, CON JUNTAS CEMENTADAS.
- 9- LAS TUBERIAS DE AGUA POTABLE TANTO FRIA COMO CALIENTE SERAN DE C.P.V.C. FLOW GUARD GOLD SDR 11.
- 10 - LOS GRIFOS ROSCADOS PARA MANGUERA SERAN DE BRONCE ASPERO DE 1/2" Y ROSCA PARA MANGUERA DE 3/4" o EN LA DESCARGA.
- 11 - LAS CONEXIONES EXPUESTAS FINALES DE LOS ARTEFACTOS SANITARIOS DEBERAN SER REALIZADOS CON TUBERIAS DE METAL CROMADO CON ESCUDOS CROMADOS EN LOS PUNTOS DE PASE A TRAVES DE LAS SUPERFICIES ACABADAS.
- 12 - LA TUBERIA DE AGUA POTABLE FRIA Y CALIENTE SERA SOMETIDA A UNA PRUEBA DE PRESION HIDROSTATICA. SE MANTENDRA UNA PRESION NO INFERIOR A 150 P.S.I. POR UN PERIODO NO MENOR A 30 MINUTOS.
- 13 - UNA VEZ PASADA LA PRUEBA DE PRESION, EL CONTRATISTA SOMETERA LA TUBERIA DE AGUA POTABLE A UN PROCESO DE ESTERILIZACION UTILIZANDO MATERIAL CLORINANTE EN FORMA LIQUIDA O DE HIPOCLORITO. LA DOSIS INTRODUCIDA EN EL SISTEMA NO SERA INFERIOR A 50 P.P.M. EL PERIODO DE RETENCION MINIMA SERA DE 24 HORAS AL FINAL DEL CUAL SE PROCEDERA A LAVAR LA TUBERIA HASTA LOGRAR UNA CONCENTRACION RESIDUAL DE CLOROX NO MAYOR DE 1 P.P.M.

DIAMETRO DE LA TUBERIA EN PULG. (CM.)	ESPACIADO DE SOPORTES EN PIES (METROS)		
	ACERO	COBRE	PLASTICO
1-1/2" (3.8) Y DIAMETROS MENORES	10' (3.00 M.)	6' (1.80 M.)	4' (1.20 M.)
2" (5.0) Y DIAMETROS MAYORES	10' (3.00 M.)	10' (3.00 M.)	4' (1.20 M.)

CUADRO DE ESPACIADO DE SOPORTES



DETALLES DE TANQUE SÉPTICO
SIN ESCALA

EXP. 1029

Artecoss
ARQUITECTURA • TECNOLOGIA • CONSULTORIA

DISEÑOS, PLANOS,
AVALUOS, INSPECCIONES,
CONSTRUCCIONES, PERITAJES, DISEÑOS
INTERIORES, ADMINISTRACION DE
PROYECTOS

ERICK ZAPATA
ARQUITECTO

URB. ALTOS DEL DORADO, Tel: (507)
6090-6532, CALLE 15, CASA #27, APDO:
P.O. BOX 5390, EL DORADO, PANAMA

FIRMA Y SELLO DEL ING. MUNICIPAL

PROYECTO
LOCAL COMERCIAL, DEPÓSITO Y APARTAMENTOS
Ubicada en la Carretera Puerto Quimba,
Corregimiento de Metetí, Distrito de Pinogana,
Provincia de Darién, República de Panamá.

QUEÑO O REPRESENTANTE LEGAL
PROPIEDAD DE: CHEGYE LIU Y HUIRU LIU

FIRMA
CÉDULA

ARQUITECTO

Arq. Erick Zapata

DISEÑO

Arq. Erick Zapata

DIBUJO

Abraham Menahem

REVISIÓN

Arq. Erick Zapata

CONTENIDO

AGUAS SERVIDAS

HOJA

PLOM-02

FECHA: 25/12/2019

HOJA

14

DE

© 2019, Artecoss S.A.
Estos dibujos están protegidos por la Ley de Derechos
de Autor. Estos dibujos no deben ser reproducidos total o
parcialmente sin autorización escrita de Artecoss S.A.