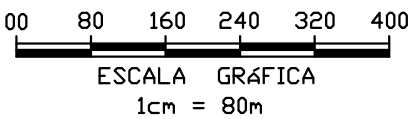
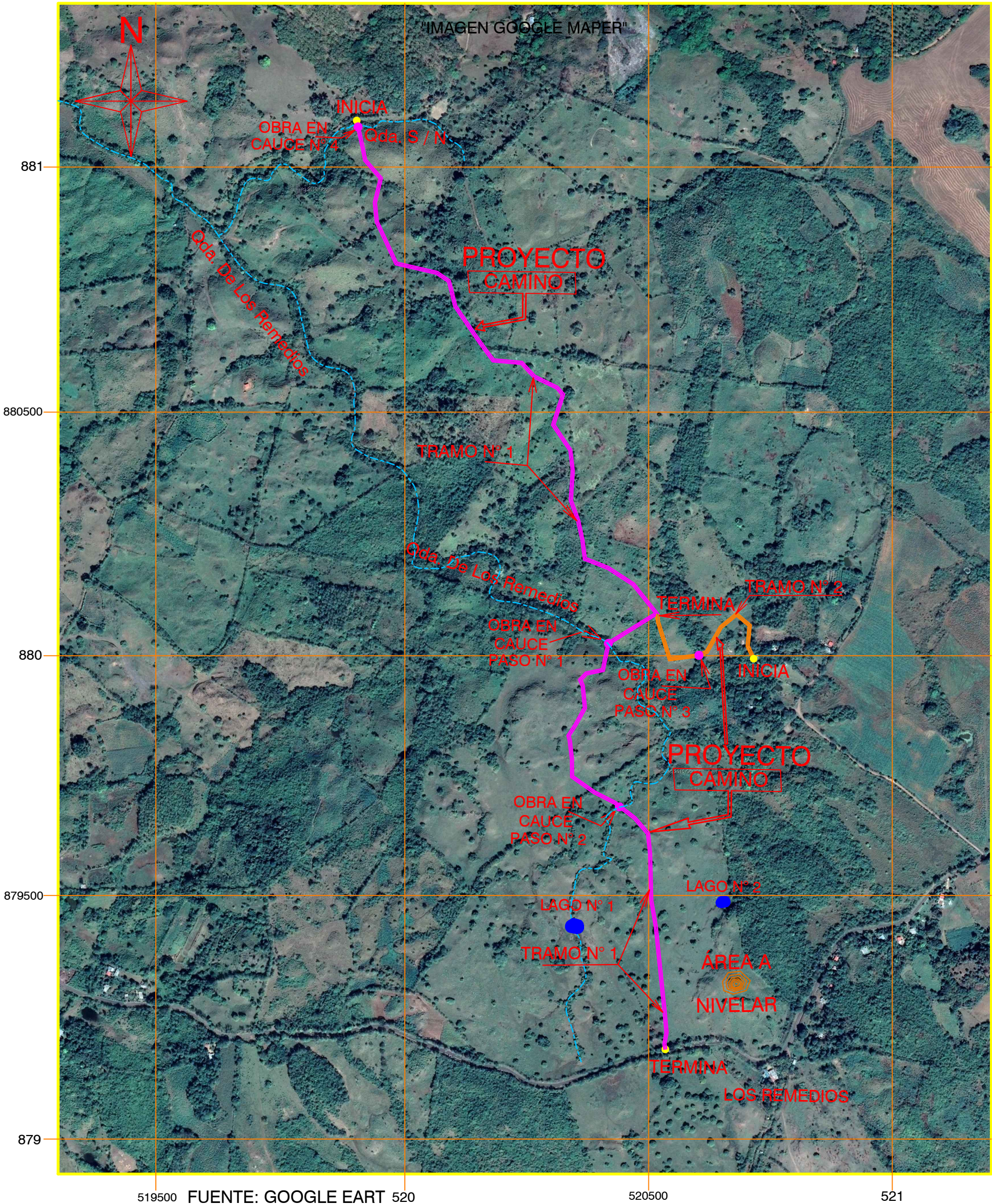


MAPA EN IMAGEN SATELITAL DEL ALINEAMIENTO DEL CAMINO, UBICACIÓN DE OBRAS EN CAUCE Y LAGOS

ESCALA 1:8,000



ÁREA DE LAGOS ESTIMADA

	Área: m <sup>2</sup>
LAGO N° 1	1,300.0
LAGO N° 2	1,100.0
TOTAL:	2,400.0

LONGITUD DE CAMINO

	L (Km)
TRAMO N° 1	2.410
TRAMO N° 2	0.382
TOTAL:	2.792

DETALLE DE OBRAS EN CAUCE

	FUENTE HÍDRICA	COORDENADAS	
OBRA EN CAUCE N° 1	QDA. DE LOS REMEDIOS	880277 m N	520152 m E
OBRA EN CAUCE N° 2	QDA. DE LOS REMEDIOS	879954 m N	520146 m E
OBRA EN CAUCE N° 3	QDA. DE LOS REMEDIOS	880268 m N	520334 m E
OBRA EN CAUCE N° 4	QDA. SIN NOMBRE	881373 m N	519633 m E

EL NORTE DE REFERENCIA ES CUADRICULAR.

CUADRÍCULA / PROYECCIÓN : UNIVERSAL TRANSVERSAL DE MERCATOR

DATO HORIZONTAL: NORTE AMERICANO DE 1927

ZONA 17

ESFEROIDE DE CLARKE 1866