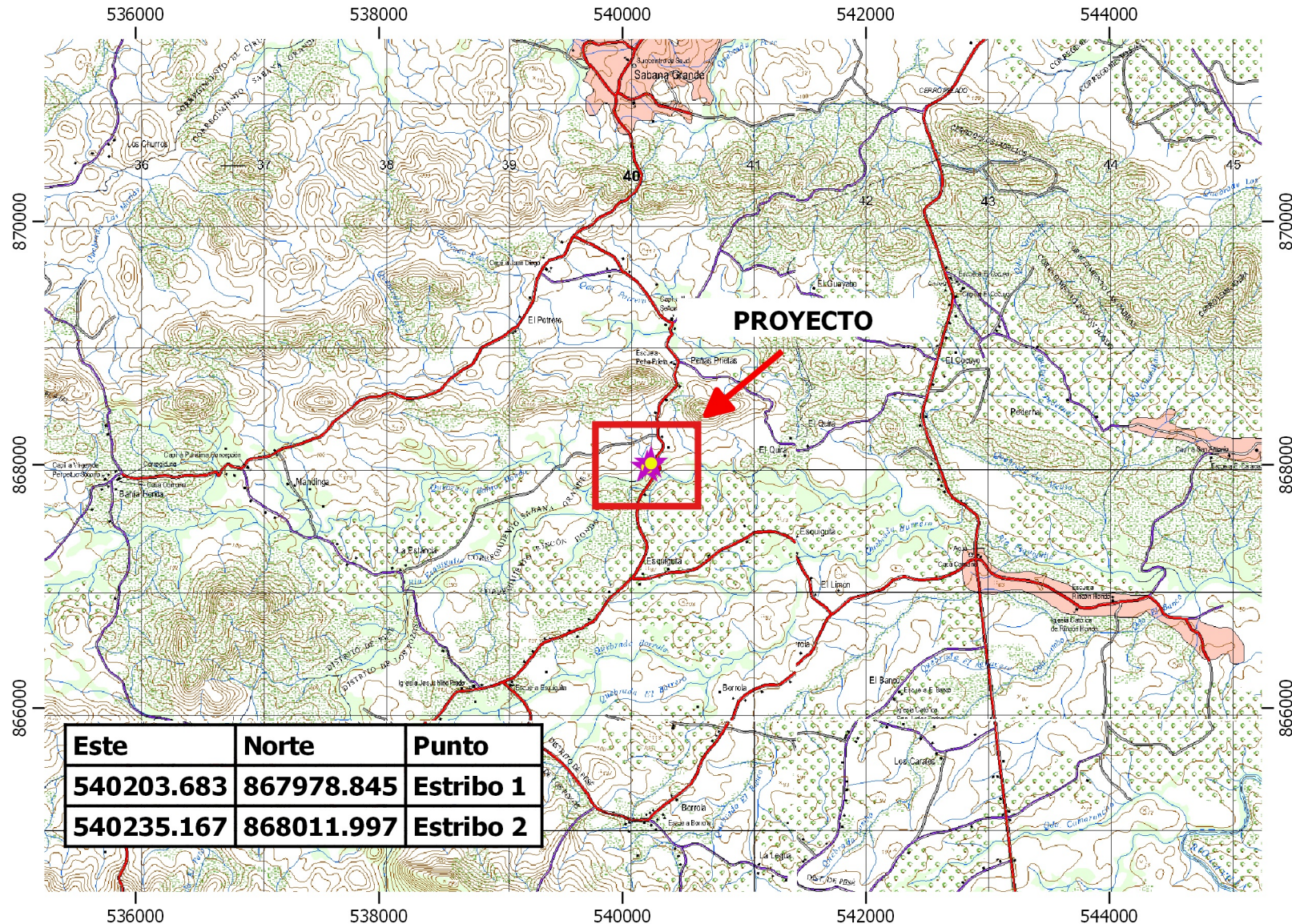


ESTUDIO DE IMPACTO AMBIENTAL

"DISEÑO Y CONSTRUCCIÓN DE ESTRIBOS E INSTALACIÓN DE PUENTES MODULARES EN LA PROVINCIA DE COCLÉ.
HERRERA Y LOS SANTOS: RIO ESQUIGUITA "PEÑAS PRIETAS-SABANA GRANDE"

PROMOTOR MINISTERIO DE OBRAS PÚBLICAS.

CONTRATISTA: CONSORCIO IPC-DCI. INTEGRADO POR INGENIERÍA PC, S.A. Y DESARROLLO CIVILES INCORPORADOS



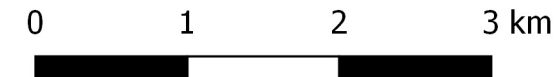
Leyenda

★ Estribos

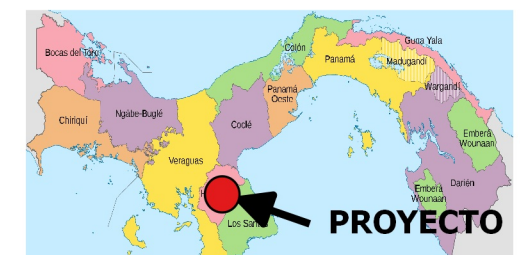
Mapa de Ubicación

MAPA LEVANTADO SOBRE HOJA CARTOGRÁFICA DEL INSTITUTO GEOGRÁFICO NACIONAL TOMMY GUARDIA, CON COORDENADAS UTM - DATUM WGS84

ESCALA 1:50000



LOCALIZACIÓN REGIONAL



LOCALIZACIÓN: CORREGIMIENTO DE SÁBANA GRANDE, DISTRITO DE PESÉ, PROVINCIA DE HERRERA.