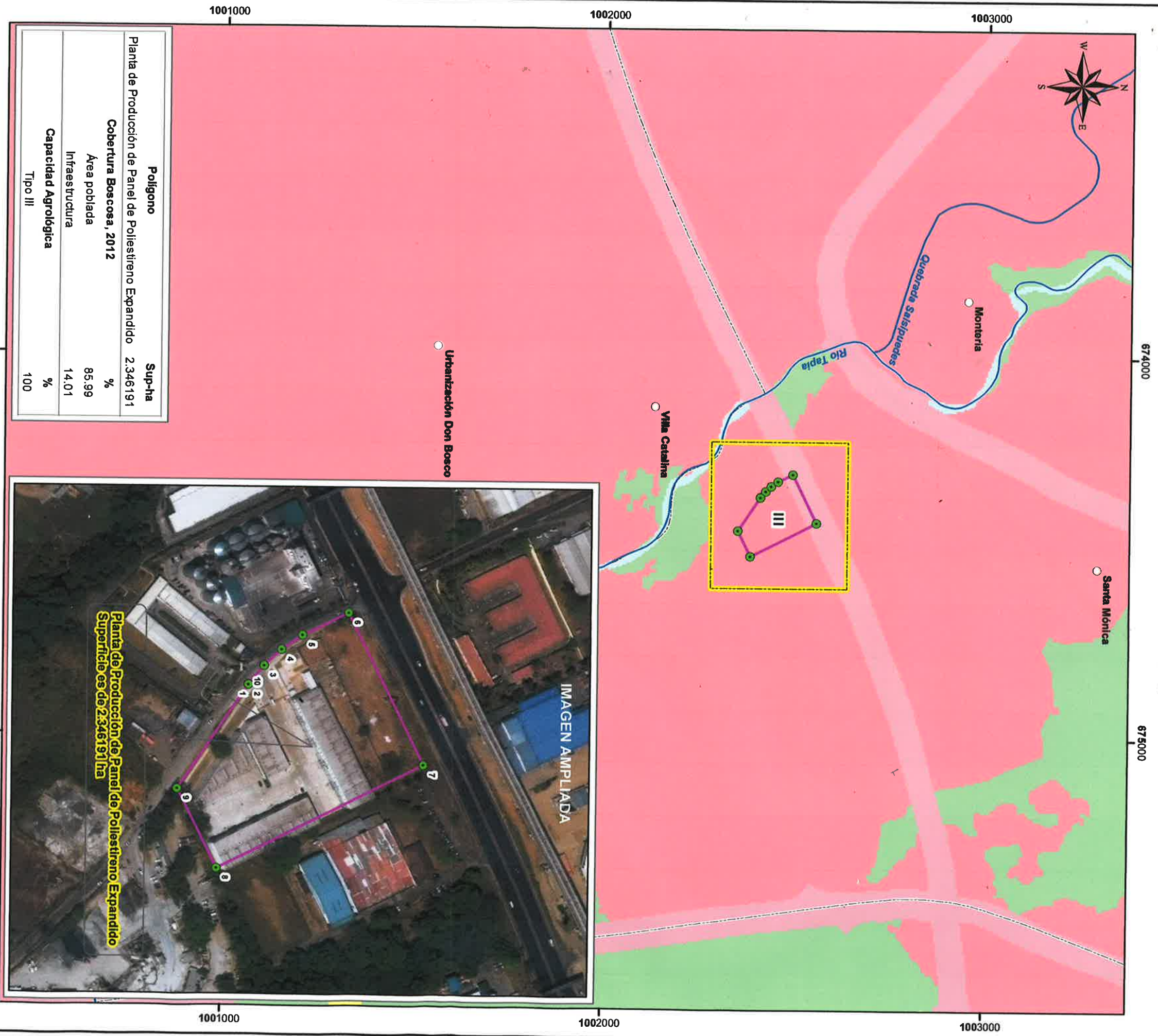
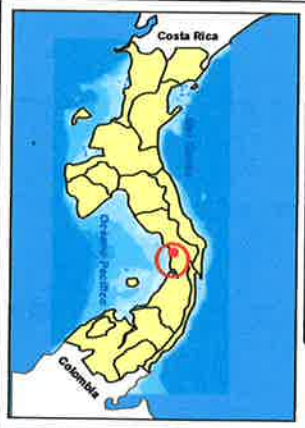


PROVINCIA, DISTRITO DE PANAMÁ, CORREGIMIENTO
DE LAS MAÑANITAS - UBICACIÓN DEL PROYECTO
"PLANTA DE PRODUCCIÓN DE PANEL DE POLIESTIRENO
EXPANDIDO"



Escala 1:10,000
0 0.5 1 kms.

Localización Nacional



LEYENDA

- Lugares Poblados
- Puntos - Planta de Producción de Panel de Poliestireno Expandido
- Ríos y quebradas
- Polígono - Planta de Producción de Panel de Poliestireno Expandido
- Corregimientos
- Cuenca Hidrográfica 144, río Juan Díaz y entre río Juan Díaz y Pacora
- Cobertura y Uso de la Tierra 2012
- Infraestructura
- Área poblada

Capacidad Agroológica

Arable, severas limitaciones en la selección de las plantas, requiere conservación especial o ambas cosas.

Notas:

1. Fuera del SINAP.
2. Los datos suministrados se encuentran fuera de Ley 21 y Región Interocéánica.
3. Las coordenadas de los puntos 1 y 2 son iguales.
4. Revisar la coordenadas del punto 10.

Sistema de Referencia Espacial:
Sistema Geodésico Mundial de 1984
Proyección Universal Transversal de Mercator
Zona 17 Norte
Ministerio de Ambiente
Dirección de Información Ambiental
Departamento de Geomática

Fuente: - Instituto Nacional de Estadística y Censo
- Ministerio de Ambiente