

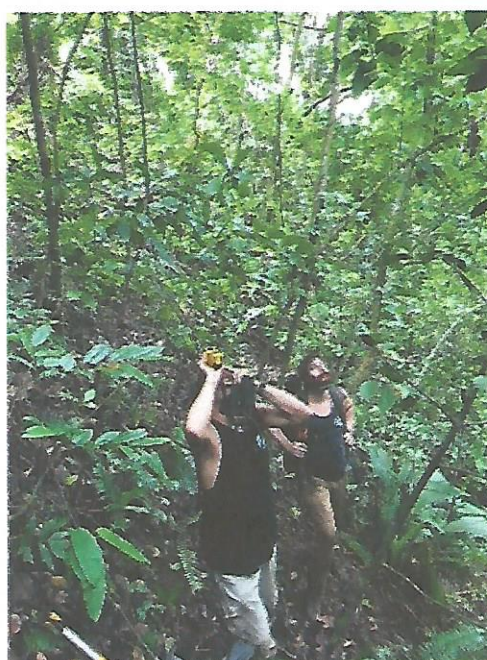
DETALLES DE ARBOLES DEL CIRCUITO. Ver anexo con mapa.

El parque de aventuras consiste de:

Elemento	longitud	tipo de plataforma salida	tipo de plataforma llegada
Tirolesa 1 (Punto 1 a 2)	80 metros	terrestre	aerea en arbol
Tirolesa 2 (Punto 2 a 3)	215 metros		terrestre
Tirolesa 3 (Punto 4 a 5)	345 metros	Terrestre	aerea en arbol
Puente Colgante 1 (Punto 5 a 6)	50 metros		aerea en arbol
Tirolesa 4 (Punto 6 a 7)	105 metros		aerea en arbol
Tirolesa 5 (Punto 7 a 8)	130 metros		aerea en arbol
Tirolesa 6 (Punto 8 a 9)	140 metros		aerea en arbol
Puente Colgante 2 (Punto 9 a 10)	70 metros		aerea en arbol
Tirolesa 7 (Punto 10 a 11)	265 metros		aerea en arbol
Descenso por cuerda o unidad automática	12 metros		aerea en arbol
Tirolesa 8 (Punto 11 a 12)	280 metros		terrestre
Tirolesa 9 (punto 12 a 13)	400 metros		torre

Metodos de Medicion_

Los arboles se midieron con una cinta diametrica para determinar el diámetro. Las alturas se determinaron por medio de un hipsometro.



Punto 1- bongo- Ceiba pentandra
Ubicacion- N9.25932° W79.29330°
Diametro- 50"
Altura-25 m
Altura aproximada de plataforma- 3 metros



Punto 2- espave- *Nanardim excelsum*

Ubicacion- $N9.25902^{\circ}$ $W79.29271^{\circ}$

Diametro- 49"

Altura-30m

Altura aproximada de plataforma- 10 metros.



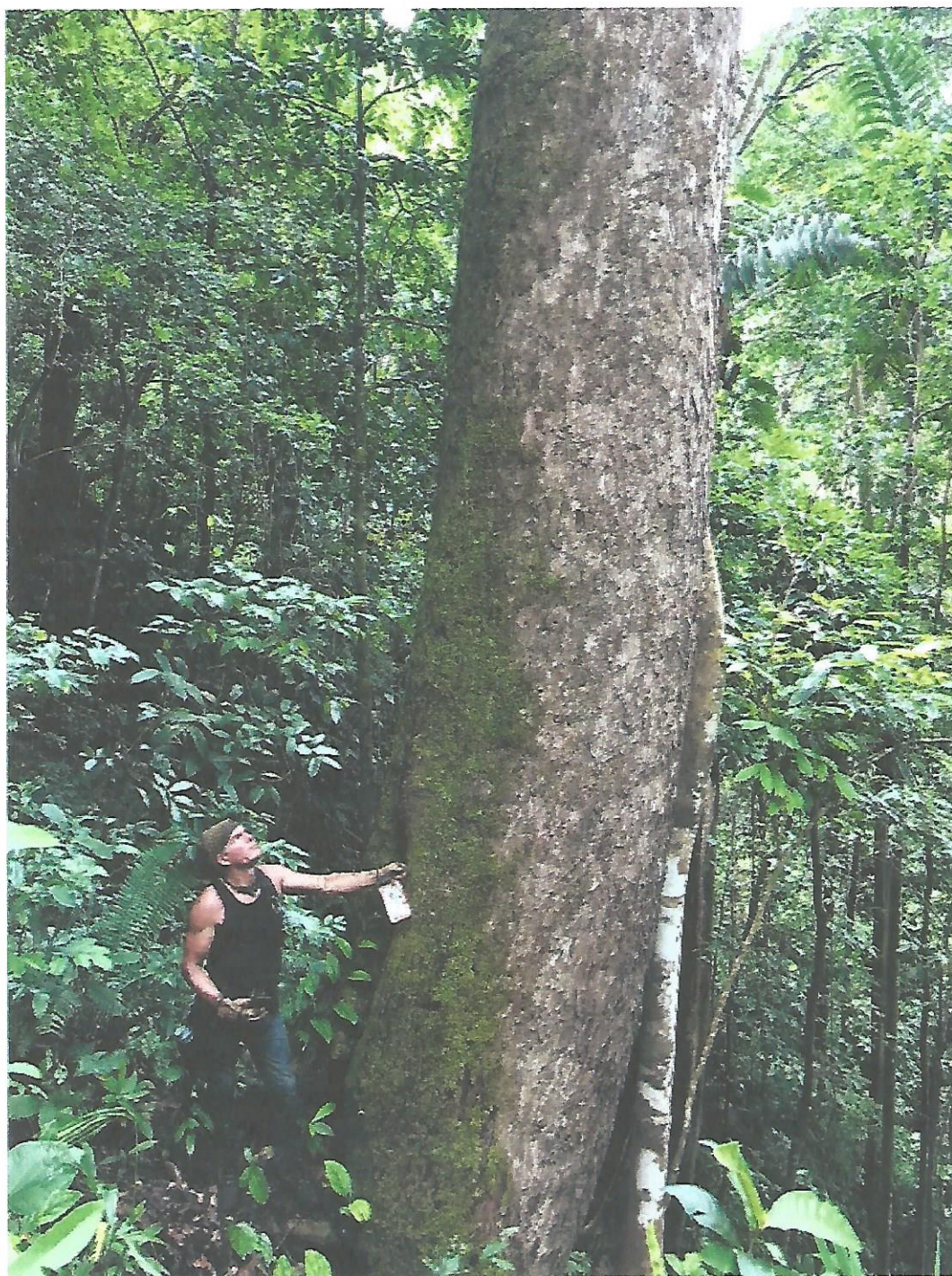
Punto 3-
Nombre de punto- guayabo-
Fundicion de cemento con plataforma terrestre
Ubicacion-N9.25753° W79.29148°



Punto 4-
Nombre de punto- Palma-
Fundicion de cemento y columna
Ubicacion- N9.25767° W79.29127°



Punto 5- espave- *Anacardium excelsum*
Ubicacion- N9.26047° W79.29249°
Diametro- 62.5"
Altura-30m
Altura de plataforma aproximada- 8 metros.



Punto 6-Piedro- *Hieronyma alchorneoides*
Ubicacion- N9.26080° W79.29269°
Diametro-36"
Altura-30m
Altura aproximada de plataforma- 8 metros



Punto 7-Espave- *Anacardium excelsum*
Ubicacion- N9.26171° W79.29283°
Diametro- 56"
Altura-34m
Altura de plataforma- 10 metros



Punto 8-Espave - *Anacardium exselsum*

Ubicacion- N9.26256° W79.29202°

Diametro-49"

Altura- 32m

Altura de plataforma aproximada- 10 metros



Punto 9- Espave- *Anacardium excelsum*
Ubicacion- N9.26133° W79.29203°
Diametro- 52.5"
Altura-30m
Altura aproximada de plataforma- 10 metros



Punto 10- espave- *Anacardium excelsum*
Ubicacion- N9.26073° W79.29192°
Diametro- 45"
Altura-32 m
Altura aproximada de plataforma- 15 metros



Punto 11- bongo- Ceiba pentandra

Ubicacion- N9.26151° W79.28967°

Diametro- 69"

Altra-40 m

Altura aproximada de plataforma- Plataforma A- 15 metros. Plataforma B 50 cm.



Punto 12- cedro macho- *Guarea guidonia*
Ubicación- N9.25919° W79.28861°
Diametro- 18.5"
Altura-12m
Altura de plataforma- 50 cm.



Punto 13- esplanada frente a corotu
Ubicación- N9.25616° W79.28688°
Sitio de torre de 15 metros.

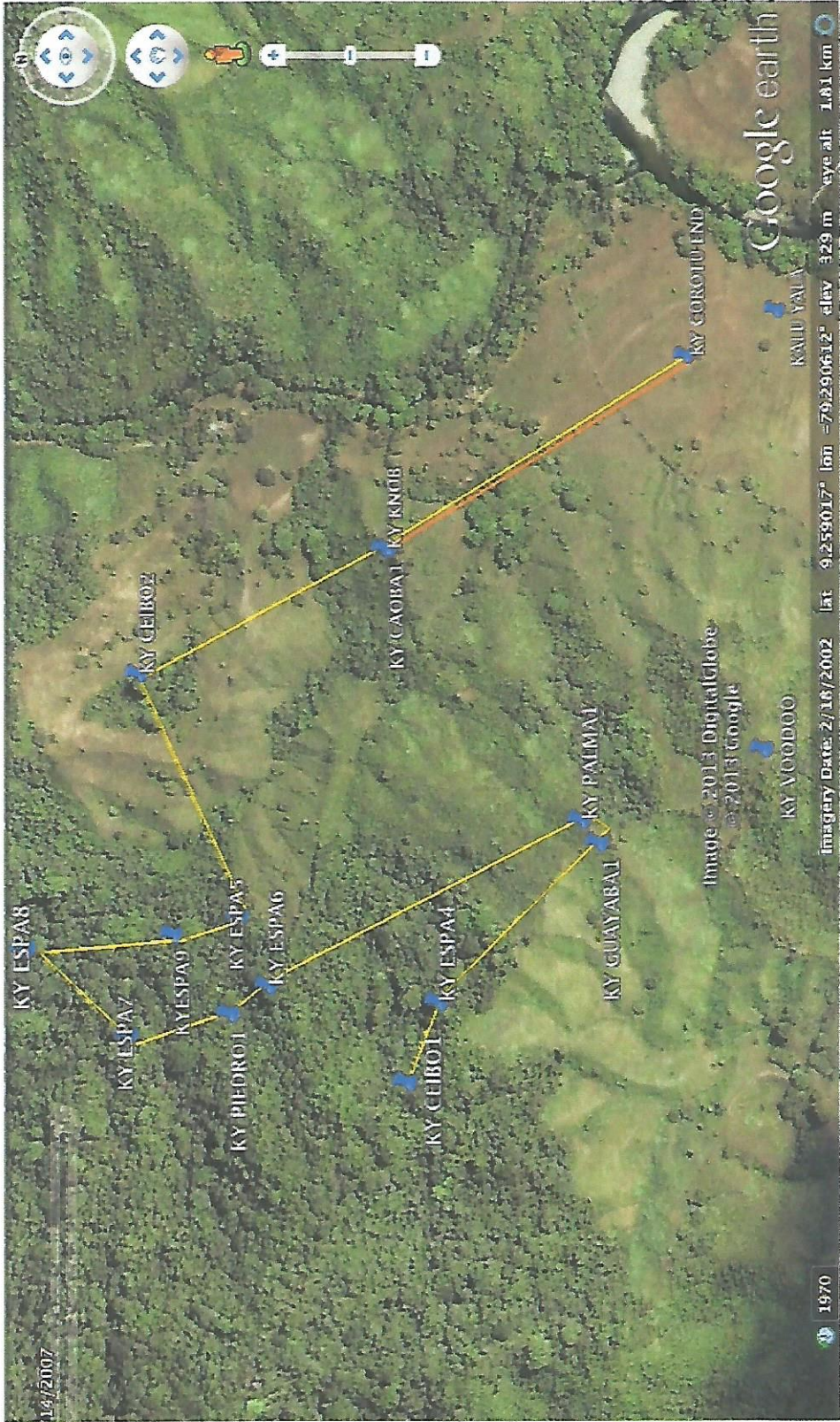


ACLARATORIA-

Esta información es exclusiva y para uso de Estudio de Impacto Ambiental y las entes que la conforman. Pueden ocurrir cambios durante la construcción por razones de seguridad o cambios fuera de nuestro control sin embargo esto no cambiaría la esencia del proyecto.

Cualquier consulta, favor dirigirla a Victor Gallo, vgallo@adventureplaygd.com
tel. 506-8383-9724

ANEXO 1



MAPA DE RECORRIDO
ANEXO 2
DISEÑO DE PLATAFORMA

