

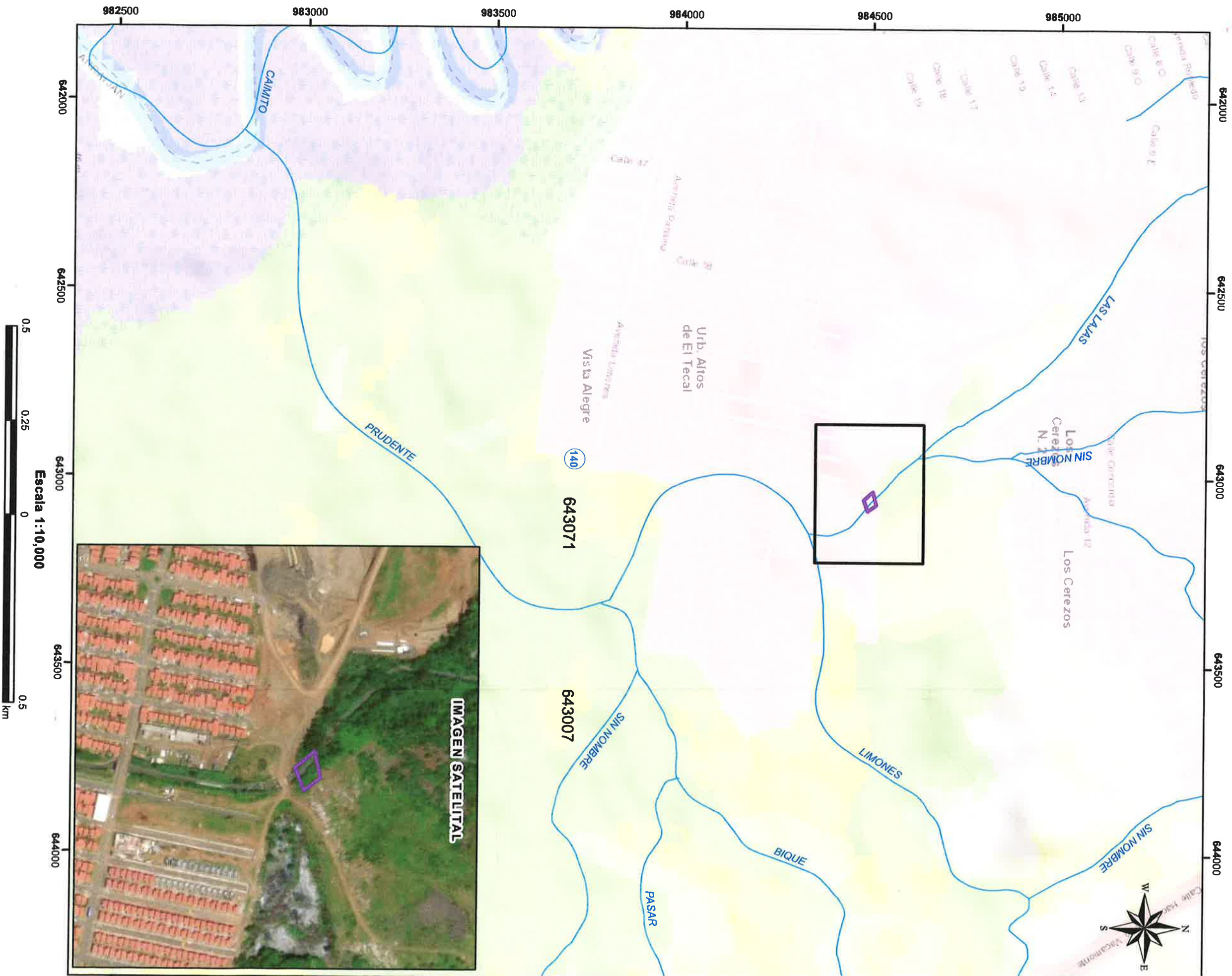


REPÚBLICA DE PANAMÁ

GOBIERNO NACIONAL

MINISTERIO DE AMBIENTE

PROVINCIA DE PANAMÁ OESTE, DISTRITO DE ARRAIJAN,
CORREGIMIENTO DE VISTA ALEGRE, PROYECTO,
"DISEÑO DE LOS Puentes GEMELOS DE LA CALLE
DE ACCESO A LA URBANIZACIÓN CIUDAD ESPERANZA"



Localización Nacional



LEYENDA

○ Lugares Poblados 2010 Cobertura y Uso de la Tierra 2012

— Ríos y Quebradas Área poblada 100 %

□ Polígono 932 m²

Nota:

- El polígono se encuentran fuera del SINAP.
- El polígono se ubica en la Cuenca Hidrográfica 140, río Cairnito.
- Los datos presentados en el Memorando-DEEIA-0330-3107-2020 no fueron proyectados en el mapa ya que se le solicitó al técnico DEEIA verificar las coordenadas, luego nos las envió por correo la información correcta que correspondía al memorando.
- El polígono se dibujó en base a las coordenadas suministradas.

Sistema de Referencia Espacial:
Sistema Geodésico Mundial de 1984
Proyección Universal Transversal
de Mercator Zona 17 Norte

Ministerio de Ambiente
Dirección de Información Ambiental
Departamento de Geomática

Fuente: - Instituto Nacional de Estadística
y Censo.
- Ministerio de Ambiente
- Memorando-DEEIA-0330-3107-2020