

GRUPO URBE 507, S.A.

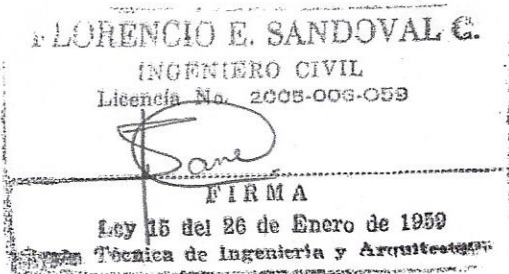
Ruc. 2475822-1-815466 DV5 Teléfono 910-1840/
Herrera-Chitré Lugar: Urb. Blas Tello, Calle Principal
E- mail: grupourbe507@gmail.com

Ingeniero
Luis Moreno
Director Regional
Instituto de Acueductos y Alcantarillados (IDAAN)
Chitré

Ingeniero Moreno:

Sirva la presente para saludarle y a la vez desearle éxitos en sus funciones. A través de este medio, me dirijo a su despacho, con la finalidad de solicitar la revisión y aprobación de la Previa del proyecto Residencial Versailles, ubicado en corregimiento de San Juan Bautista, Distrito de Chitré, Provincia de Herrera.

Agradeciéndole su fina atención a la presente, de usted cordialmente



FLORENCIO E. SANDOVAL C.
(INGENIERO CIVIL)

IDAAN
RECIBIDO

Fecha: 16-12-2020

Firma: [Signature]

REPÚBLICA DE PANAMÁ
INSTITUTO DE ACUEDUCTOS Y ALCANTARILLADOS NACIONALES
DIRECCIÓN DE OPERACIONES LOGÍSTICAS
REGIÓN METROPOLITANA – REGIÓN PROVINCIAS CENTRALES

INFORMACIÓN PREVIA BÁSICA PARA EL DISEÑO DE SISTEMAS DE ACUEDUCTOS Y
ALCANTARILLADOS SANITARIOS
(PARA SER LLENADO POR EL SOLICITANTE EN CONJUNTO CON EL IDAAN)

Nombre del sistema: Versalles

Empresa o entidad: Versalles Construction Corp.

Provincia: Herrera Distrito: Chitre Corregimiento: San Juan Bautista

Folio Real N°: 30318461

Código de Ubicación N°: 6005

Solicitante: Luis A. Saavedra S.

Ingeniero responsable: Florencio E. Sandoval C. Lic.N°: 2005-006-059

SISTEMA DE ACUEDUCTO

1. Localización regional escala aproximada 1:5,000.00

En planos

2. Localización de líneas existentes, diámetro y material

PVC 4"Ø existente Calle Sin nombre

3. Localización del hidrante más cercano

El hidrante esta ubicado en las coordenadas N800234.00 E564727.00

4. Elevación en el punto de interconexión referenciada a la elevación del hidrante más cercano
y la distancia entre estos dos puntos

Elevacion 18.00 m , Longitud de 293.83 m

5. Gráfica o constancia de presión autenticada:

En copia

SISTEMA DE ALCANTARILLADO

1. Localización regional escala aproximada 1:5,000.00

En planos

2. Localización de líneas existentes, diámetro y material

Un 20% se conectara al sistema existente por gravedad y el otro 80% se maneja las aguas mediante una estación de bombeo .

3. Verificación de la capacidad del sistema existente

3.1. Sistema que utilizan colectoras: El IDAAN autorizo la conexión en ese punto.

3.2. Sistema de tratamiento independiente: No Aplica.

4. Elevación del punto de interconexión del sistema: EF: 21.47 mts.

5. Verificación en sistemas proyectados con tratamiento independiente: No Aplica

5.1. Niveles freáticos (se hará por simple observación del terreno): No se observa Nivel Freático Próximo a la superficie.

5.2. Observación del cuerpo receptor de agua de los efluentes provenientes de los sistemas de tratamientos secundarios: No Aplica.

Región Herrera hace constar que toda la información ha sido verificada, cualquier error u omisión involuntaria en los datos suministrados deberá ser corregido y no se eximirá de responsabilidad a la persona interesada o encargada del diseño a la construcción del sistema de acueducto y alcantarillado sanitario.

Firma de los que revisan:

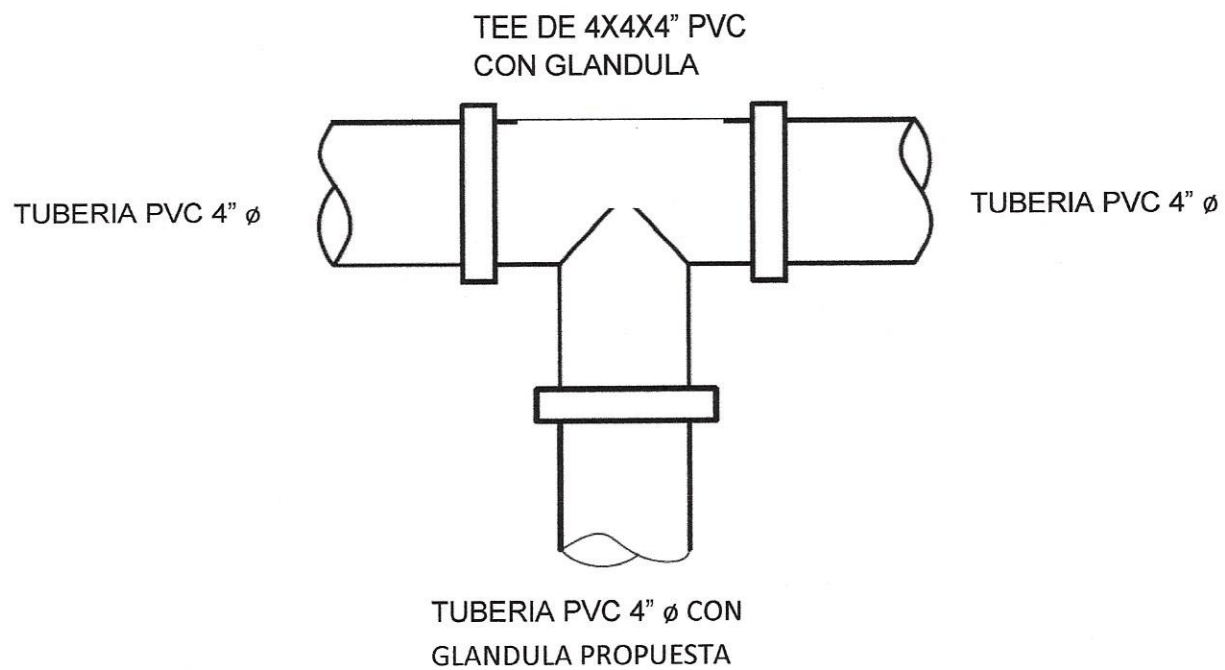
Sistema de acueducto:

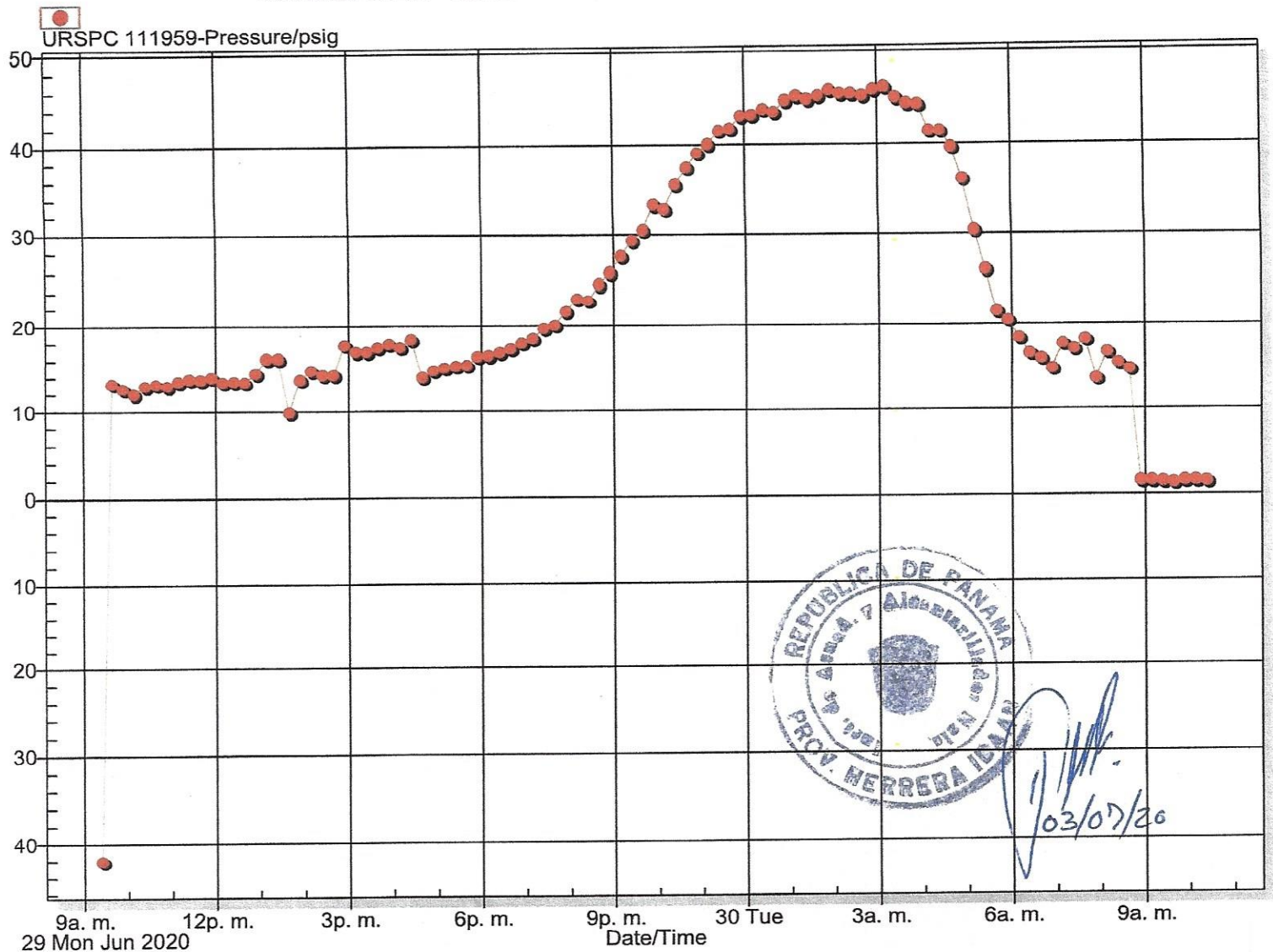
Sistema de alcantarillado:

Visto bueno del jefe regional:



6. Diagrama de la forma de interconexión y los accesorios que se utilizarán

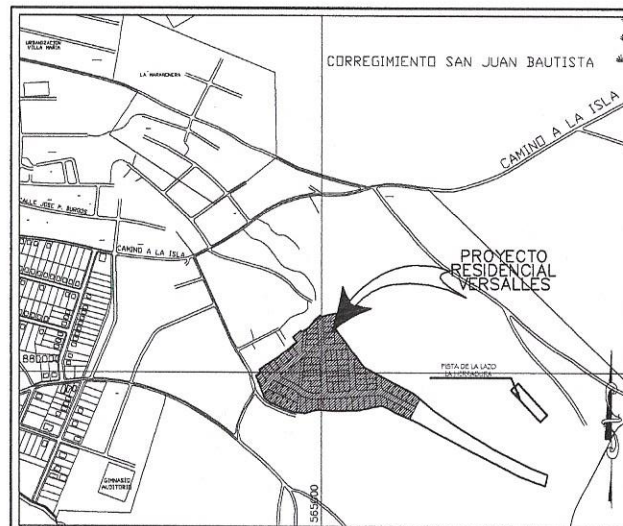




PROYECTO RESIDENCIAL VERSALLES.

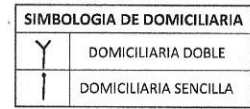
UBICACIÓN: Camino al Zoológico, cerca al Residencial Blas Tello, Corregimiento San Juan Bautista, Distrito de Chitré, Provincia de Herrera.

La gráfica muestra presiones promedios de 15 psi durante las horas del día y en la noche sobre 20 psi. Lo que indica que el aumento de la población del sector con este desarrollo residencial traerá consigo el agravamiento del problema en el suministro de sectores aledaños y del propio proyecto, por lo tanto se debe incluir dentro del proyecto instalaciones auxiliares (tanque) para que refuercen el sistema cuando se amerite.



LOCALIZACION REGIONAL
ESCALA 1:5000

- NOTAS GENERALES:**
- EL MATERIAL DE LA TUBERIA Y ACCESORIOS SERAN DE P.V.C. CON GUBIERTA INTIGRAL, TIPO SANITARIO.
 - LAS CONEXIONES DOMICILIARIAS PARA DET. SANITARIO SE HARAN DOBLES O SENCILLAS EN "Y" SEGUN SE INDICA AL COLECTOR PRINCIPAL MEDIANTE ACCESORIO TIPO TEE, CON SU RESPECTIVA CUBA DE HORMIGON (VER DETALLE TIPO).
 - SE COLOCARAN PARA LAS CAMARAS DE INSPECCION, ARD Y TAPA ALCANTARILLADO, TIPO PESADO.
 - PARA PROTECCION DEL COLECTOR SANITARIO, EN EL CRUCE CON EL COLECTOR PRINCIPAL DE 20" M. M. SE CONSIDERA COLOCAR BLOQUE PROTECTOR DE HORMIGON DE 1.00 M. DE LARGO EN SECCION DE 0.40 X 0.40 M. REFORZADOS CON ANILLOS DE ACERO #3 Ø 0.30 M. CON 4 #4 LONGITUDINALES.
 - LAS DOMICILIARIAS PARA LAS CHOFAS SE COLOCARAN DEPENDIENDO DE LA UBICACION DE LA MESA DENTRO DE LOS MUEBLES.



LAS COORDENADAS SON VERDADERAS Y ESTAN BASADAS EN EL SISTEMA UTM UTILIZADO EN PANAMA, UTILIZANDO EL DATUM WGS-84, Y FUERON ESTABLECIDAS MEDIANTE EL SISTEMA DE POSICIONAMIENTO GLOBAL (GPS) USANDO COMO BASE LA ESTACION AEROPORTUARIA DE CHITRE.

ESTACION AEROPORTUARIA DE CHITRE

Nº 89282.721

E= 385033.278

ELEV. = 5.958

RESIDENCIAL ESPECIAL (RE)
UNIFAMILIAR, BIFAMILIAR Y CASAS EN FILERA

SEAL DE IDENTIFICACION DE CONSTRUCCION RECONSTRUCCION O MODIFICACION DE EDIFICIO CONFORME A NORMAS VIGENTES, DEPENDIENDO DEL TIPO DE OBRA, SE USARAN LOS SIGUIENTES TIPOS DE SEALES: SEAL DE IDENTIFICACION DE CONSTRUCCION RECONSTRUCCION O MODIFICACION DE EDIFICIO CONFORME A NORMAS VIGENTES, DEPENDIENDO DEL TIPO DE OBRA, SE USARAN LOS SIGUIENTES TIPOS DE SEALES:

CONSEJO VEA

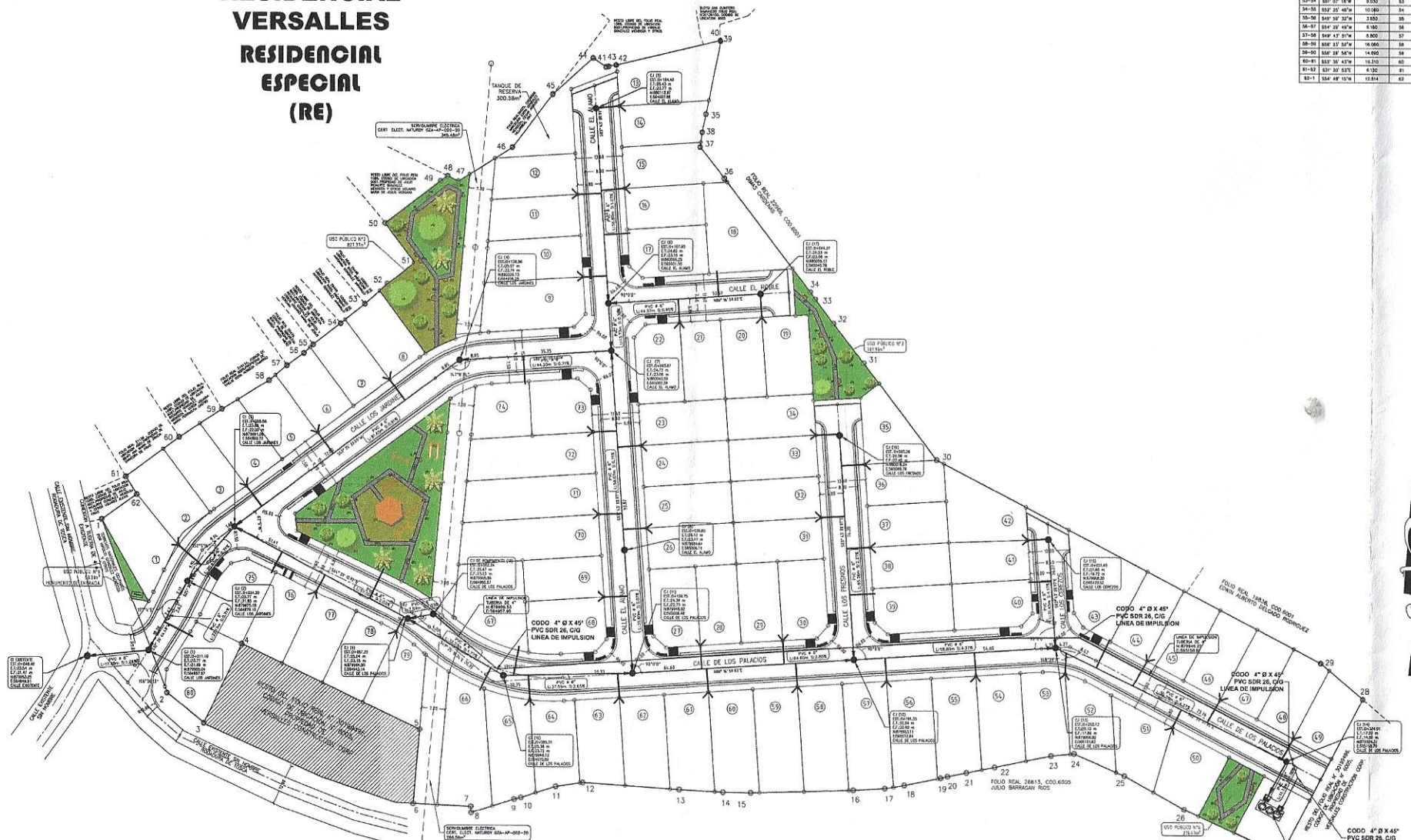
SEAL DE IDENTIFICACION DE CONSTRUCCION RECONSTRUCCION O MODIFICACION DE EDIFICIO CONFORME A NORMAS VIGENTES, DEPENDIENDO DEL TIPO DE OBRA, SE USARAN LOS SIGUIENTES TIPOS DE SEALES:

SEAL DE IDENTIFICACION DE CONSTRUCCION RECONSTRUCCION O MODIFICACION DE EDIFICIO CONFORME A NORMAS VIGENTES, DEPENDIENDO DEL TIPO DE OBRA, SE USARAN LOS SIGUIENTES TIPOS DE SEALES:

DATOS DE CAMPO

LADO	RUMBO	DISTANCIA	PUNTO	UTM NORTE	UTM ESTE
1-2	89° 47' 15"	1.00	89282.721	385033.278	5.958
2-3	89° 47' 15"	1.00	89282.721	385033.278	5.958
3-4	89° 47' 15"	1.00	89282.721	385033.278	5.958
4-5	89° 47' 15"	1.00	89282.721	385033.278	5.958
5-6	89° 47' 15"	1.00	89282.721	385033.278	5.958
6-7	89° 47' 15"	1.00	89282.721	385033.278	5.958
7-8	89° 47' 15"	1.00	89282.721	385033.278	5.958
8-9	89° 47' 15"	1.00	89282.721	385033.278	5.958
9-10	89° 47' 15"	1.00	89282.721	385033.278	5.958
10-11	89° 47' 15"	1.00	89282.721	385033.278	5.958
11-12	89° 47' 15"	1.00	89282.721	385033.278	5.958
12-13	89° 47' 15"	1.00	89282.721	385033.278	5.958
13-14	89° 47' 15"	1.00	89282.721	385033.278	5.958
14-15	89° 47' 15"	1.00	89282.721	385033.278	5.958
15-16	89° 47' 15"	1.00	89282.721	385033.278	5.958
16-17	89° 47' 15"	1.00	89282.721	385033.278	5.958
17-18	89° 47' 15"	1.00	89282.721	385033.278	5.958
18-19	89° 47' 15"	1.00	89282.721	385033.278	5.958
19-20	89° 47' 15"	1.00	89282.721	385033.278	5.958
20-21	89° 47' 15"	1.00	89282.721	385033.278	5.958
21-22	89° 47' 15"	1.00	89282.721	385033.278	5.958
22-23	89° 47' 15"	1.00	89282.721	385033.278	5.958
23-24	89° 47' 15"	1.00	89282.721	385033.278	5.958
24-25	89° 47' 15"	1.00	89282.721	385033.278	5.958
25-26	89° 47' 15"	1.00	89282.721	385033.278	5.958
26-27	89° 47' 15"	1.00	89282.721	385033.278	5.958
27-28	89° 47' 15"	1.00	89282.721	385033.278	5.958
28-29	89° 47' 15"	1.00	89282.721	385033.278	5.958
29-30	89° 47' 15"	1.00	89282.721	385033.278	5.958
30-31	89° 47' 15"	1.00	89282.721	385033.278	5.958
31-32	89° 47' 15"	1.00	89282.721	385033.278	5.958
32-33	89° 47' 15"	1.00	89282.721	385033.278	5.958
33-34	89° 47' 15"	1.00	89282.721	385033.278	5.958
34-35	89° 47' 15"	1.00	89282.721	385033.278	5.958
35-36	89° 47' 15"	1.00	89282.721	385033.278	5.958
36-37	89° 47' 15"	1.00	89282.721	385033.278	5.958
37-38	89° 47' 15"	1.00	89282.721	385033.278	5.958
38-39	89° 47' 15"	1.00	89282.721	385033.278	5.958
39-40	89° 47' 15"	1.00	89282.721	385033.278	5.958
40-41	89° 47' 15"	1.00	89282.721	385033.278	5.958
41-42	89° 47' 15"	1.00	89282.721	385033.278	5.958
42-43	89° 47' 15"	1.00	89282.721	385033.278	5.958
43-44	89° 47' 15"	1.00	89282.721	385033.278	5.958
44-45	89° 47' 15"	1.00	89282.721	385033.278	5.958
45-46	89° 47' 15"	1.00	89282.721	385033.278	5.958
46-47	89° 47' 15"	1.00	89282.721	385033.278	5.958
47-48	89° 47' 15"	1.00	89282.721	385033.278	5.958
48-49	89° 47' 15"	1.00	89282.721	385033.278	5.958
49-50	89° 47' 15"	1.00	89282.721	385033.278	5.958
50-51	89° 47' 15"	1.00	89282.721	385033.278	5.958
51-52	89° 47' 15"	1.00	89282.721	385033.278	5.958
52-53	89° 47' 15"	1.00	89282.721	385033.278	5.958
53-54	89° 47' 15"	1.00	89282.721	385033.278	5.958
54-55	89° 47' 15"	1.00	89282.721	385033.278	5.958
55-56	89° 47' 15"	1.00	89282.721	385033.278	5.958
56-57	89° 47' 15"	1.00	89282.721	385033.278	5.958
57-58	89° 47' 15"	1.00	89282.721	385033.278	5.958
58-59	89° 47' 15"	1.00	89282.721	385033.278	5.958
59-60	89° 47' 15"	1.00	89282.721	385033.278	5.958
60-61	89° 47' 15"	1.00	89282.721	385033.278	5.958
61-62	89° 47' 15"	1.00	89282.721	385033.278	5.958
62-63	89° 47' 15"	1.00	89282.721	385033.278	5.958
63-64	89° 47' 15"	1.00	89282.721	385033.278	5.958
64-65	89° 47' 15"	1.00	89282.721	385033.278	5.958
65-66	89° 47' 15"	1.00	89282.721	385033.278	5.958
66-67	89° 47' 15"	1.00	89282.721	385033.278	5.958
67-68	89° 47' 15"	1.00	89282.721	385033.278	5.958
68-69	89° 47' 15"	1.00	89282.721	385033.278	5.958
69-70	89° 47' 15"	1.00	89282.721	385033.278	5.958
70-71	89° 47' 15"	1.00	89282.721	385033.278	5.958
71-72	89° 47' 15"	1.00	89282.721	385033.278	5.958
72-73	89° 47' 15"	1.00	89282.721	385033.278	5.958
73-74	89° 47' 15"	1.00	89282.721	385033.278	5.958
74-75	89° 47' 15"	1.00	89282.721	385033.278	5.958
75-76	89° 47' 15"	1.00	89282.721	385033.278	5.958
76-77	89° 47' 15"	1.00	89282.721	385033.278	5.958
77-78	89° 47' 15"	1.00	89282.721	385033.278	5.958
78-79	89° 47' 15"	1.00	89282.721	385033.278	5.958
79-80	89° 47' 15"	1.00	89282.721	385033.278	5.958
80-81	89° 47' 15"	1.00	89282.721	385033.278	5.958
81-82	89° 47' 15"	1.00	89282.721	385033.278	5.958
82-83	89° 47' 15"	1.00	89282.721	385033.278	5.958
83-84	89° 47' 15"	1.00	89282.721	385033.278	5.958
84-85	89° 47' 15"	1.00	89282.721	385033.278	5.958
85-86	89° 47' 15"	1.00	89282.721	385033.278	5.958
86-87	89° 47' 15"	1.00	89282.721	385033.278	5.958
87-88	89° 47' 15"	1.00	89282.721	385033.278	5.958
88-89	89° 47' 15"	1.00	89282.721	385033.278	5.958
89-90	89° 47' 15"	1.00	89282.721	385033.278	5.958
90-91	89° 47' 15"	1.00	89282.721	385033.278	5.958
91-92	89° 47' 15"	1.00	89282.721	385033.278	5.958
92-93	89° 47' 15"	1.00	89282.721	385033.278	5.958
93-94	89° 47' 15"	1.00	89282.721	385033.278	5.958
94-95	89° 47' 15"	1.00	89282.721	385033.278	5.958
95-96	89° 47' 15"	1.00	89282.721	385033.278	5.958
96-97	89° 47' 15"	1.00	89282.721	385033.278	5.958
97-98	89° 47' 15"	1.00	89282.721	385033.278	5.958
98-99	89° 47' 15"	1.00	89282.721	385033.278	5.958
99-100	89° 47' 15"	1.00	89282.721	385033.278	5.958

**RESIDENCIAL
VERSALLES
RESIDENCIAL
ESPECIAL
(RE)**



SISTEMA DE ALCANTARILLADO SANITARIO
ESCALA 1:500



REPUBLICA DE PANAMA

PROVINCIA: HERRERA

DISTRITO: CHITRE

CORREGIMIENTO: SAN JUAN BAUTISTA

PROYECTO: RESIDENCIAL VERSALLES

CONTENIDO: SISTEMA DE ALCANTARILLADO SANITARIO

FOLIO REAL N° 503-0481

AREA: 4 ha ± 1,840.91 m²

PROPIEDAD DE: VERSALLES CONSTRUCTION CORP.

CAJUELO TOPOGRAFICO: 400, 500, 600, 700, 800, 900, 1000, 1100, 1200, 1300, 1400, 1500, 1600, 1700, 1800, 1900, 2000, 2100, 2200, 2300, 2400, 2500, 2600, 2700, 2800, 2900, 3000, 3100, 3200, 3300, 3400, 3500, 3600, 3700, 3800, 3900, 4000, 4100, 4200, 4300, 4400, 4500, 4600, 4700, 4800, 4900, 5000, 5100, 5200, 5300, 5400, 5500, 5600, 5700, 5800, 5900, 6000, 6100, 6200, 6300, 6400, 6500, 6600, 6700, 6800, 6900, 7000, 7100, 7200, 7300, 7400, 7500, 7600, 7700, 7800, 7900, 8000, 8100, 8200, 8300, 8400, 8500, 8600, 8700, 8800, 8900, 9000, 9100, 9200, 9300, 9400, 9500, 9600, 9700, 9800, 9900, 10000

ESCALA: 1:500

FECHA: 4/22

PROYECTO: RESIDENCIAL VERSALLES

PROYECTISTA: ING. LUIS A. SANDOVAL

ESCALA: 1:500