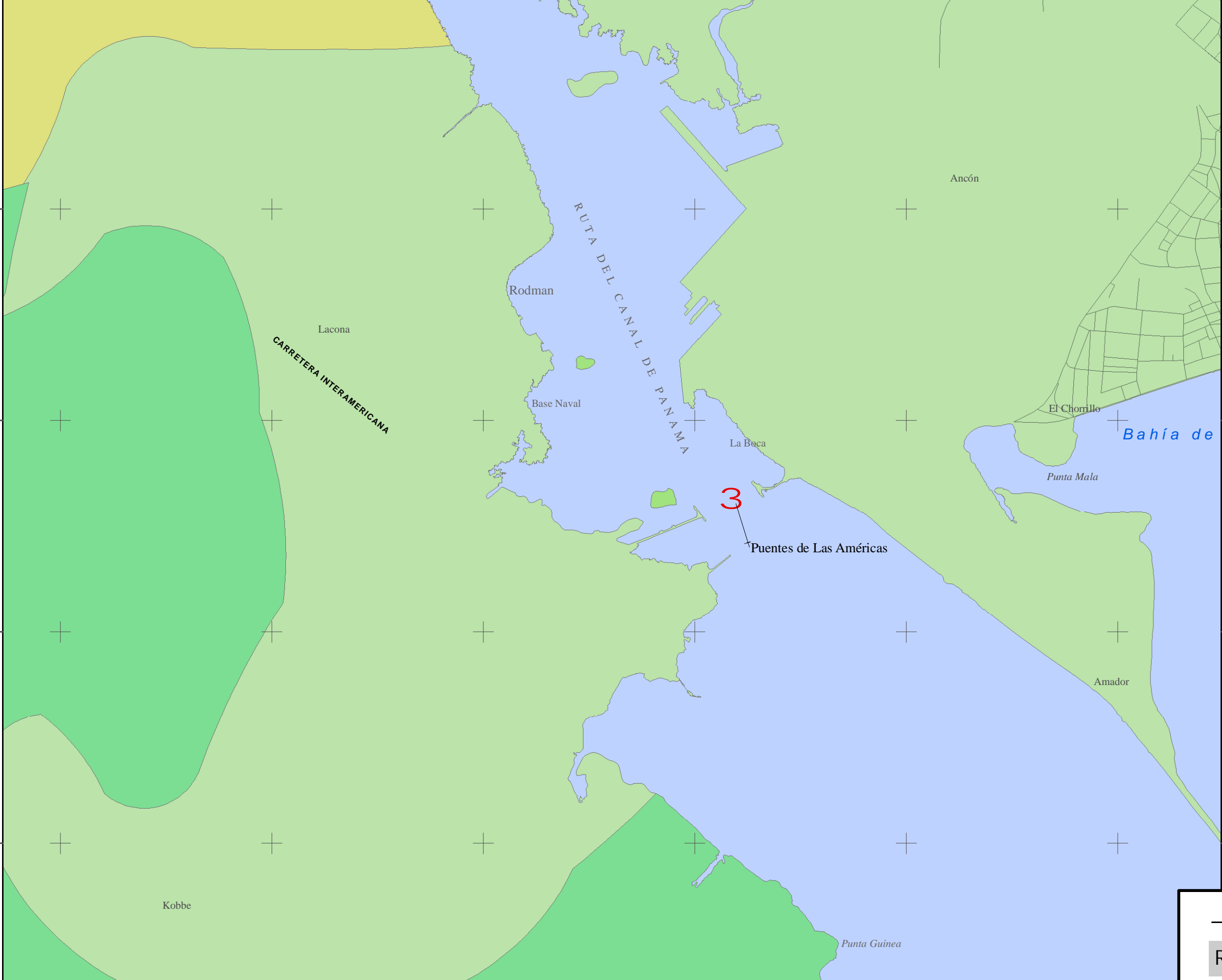


\*REUTILIZACIÓN DE DOCUMENTOS: LAS CREACIONES Y DISEÑOS INCORPORADOS EN ESTE DOCUMENTO COMO INSTITUCIONAL DE SERVICIOS PÚBLICOS DEL GOBIERNO DE PANAMÁ, SE REALIZA SIN LA AUTORIZACIÓN ESCRITA DE CSA GROUP. NI TOTAL NI PARCIALMENTE, PARA NINGÚN OTRO PROYECTO.

H:\10M2\11C000\mxd\Uso\_Cobertura\Americas.mxd Arc Map 9.2 Hoja 11:1730\12\2010.dwg



Escala :1:20,000

Leyenda

Calles<sup>2</sup>

Descripción Hidrogeológica

- Acuíferos constituidos por depósitos marinos generalmente de naturaleza clástica, con secciones ocasionales de origen laoquímico ( Caliza)
- Acuíferos locales restringidos a zonas fracturadas, comprenden un conjunto de volcanitas (lava, aglomerados) las lavas son masivas y los aglomerados se encuentran compactos.
- Acuíferos locales restringidos a zonas fracturadas, conformadas por una mezcla de rocas volcánicas fragmentarias, consolidadas y poco consolidadas, sobrepuestas a rocas ígneas consolidadas.

Fuente: Información facilitada por la Autoridad Nacional del Ambiente - ANAM<sup>1</sup>

Digitalizado CSA Group , Panamá<sup>2</sup>

Sistema de Coordenada: WGS 1984 UTM Zona 17N



Hidrogeológico

Rehabilitación del Puente de las Américas