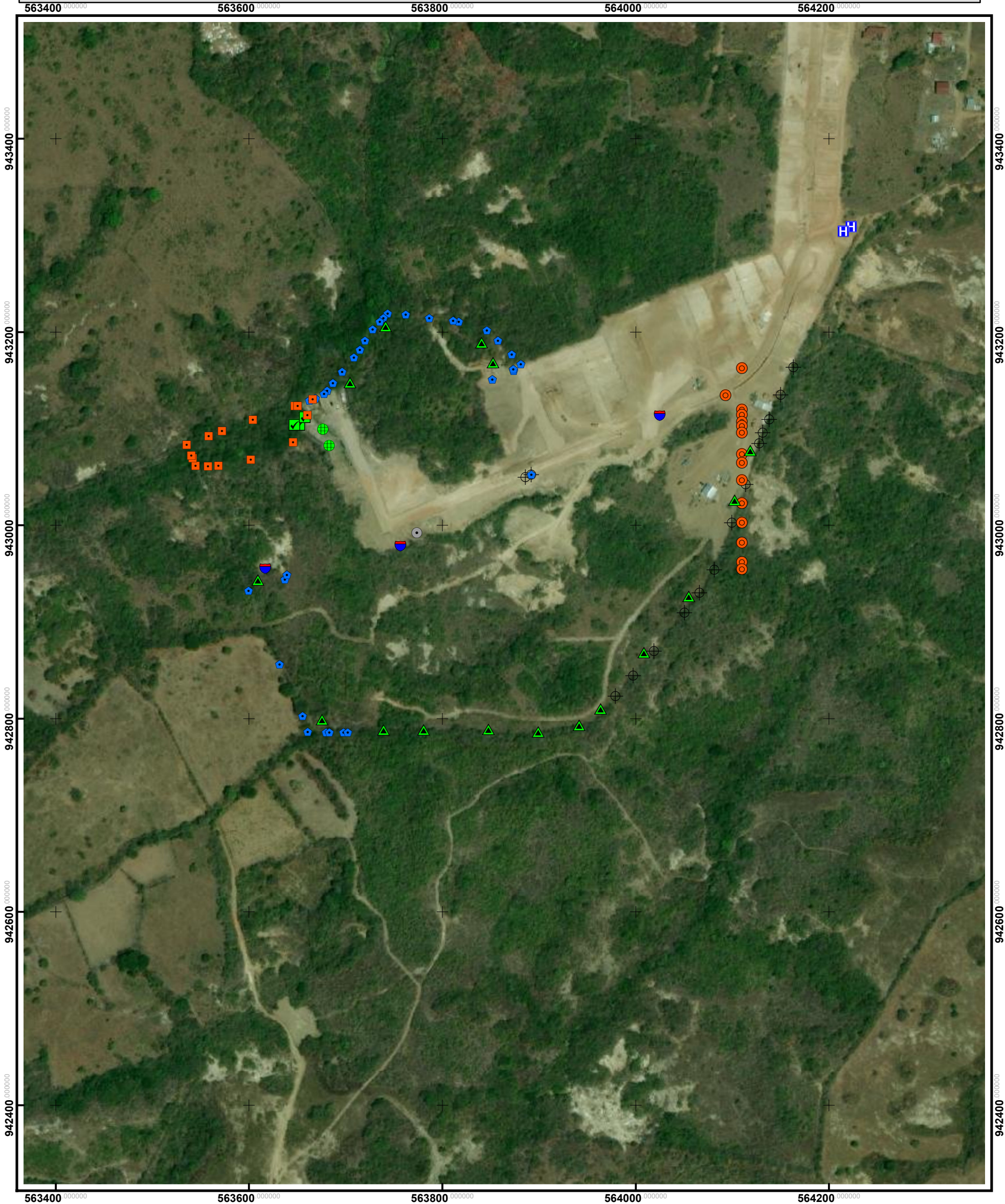
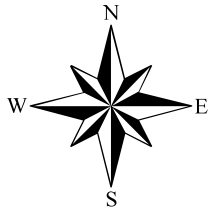
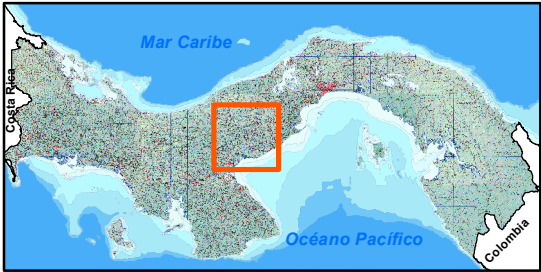


UBICACION PUNTUAL DE ESTRUCTURAS
PROYECTO: VILLAS DE SANTA MARIA
UBICACION CORREGIMIENTO DE CAÑAVERAL, DISTRITO DE PENONOME, PROVINCIA DE COCLE.



Localización Regional



Escala 1:4,000



Proyección Universal Transverse Mercator
Elipsoide Clarke 1866
Datum WGS84
Zona Norte 17

Leyenda

- ▲ Areas_Verdes_y_Parques
- Deposito_Almacenamiento
- Tanque_de_agua
- ◐ Pozos_de_agua
- Modulos_Ptar
- Margen_protección_qda
- Lote_Comercial
- Globo_A
- Globo_B
- ⊕ Globo_C
- Qda_Sin_Nombre