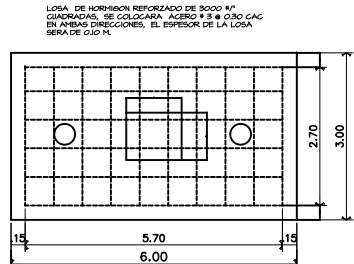
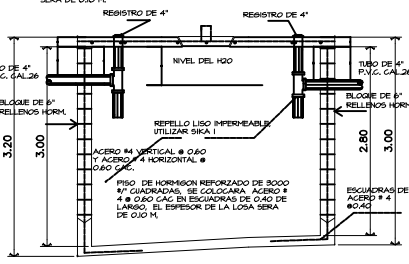


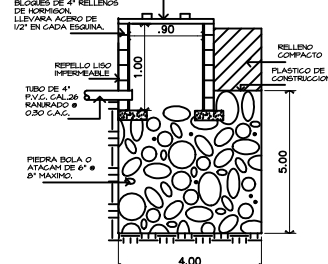
VISTA EN PLANTA DE ESCALERA
PRINCIPAL Y EMERGENCIA
ESCALA: 1/33 1/3



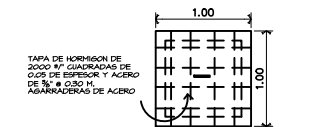
PLANTA DE TANQUE SÉPTICO
ESC. 1:25



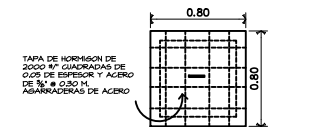
SECCION DE TANQUE SÉPTICO
ESC. 1:25



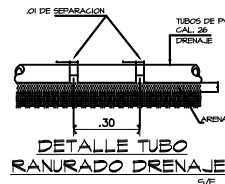
DETALLE DE POZO CIEGO
ESC. 1:25



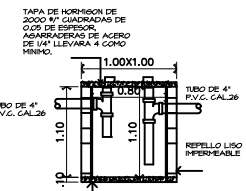
PLANTA DE TRAMPA
DE GRASA
ESC. 1:25



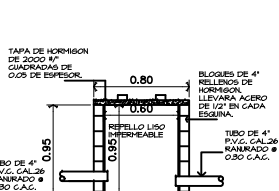
PLANTA DE CAMARA
DE INSPECCION
ESC. 1:25



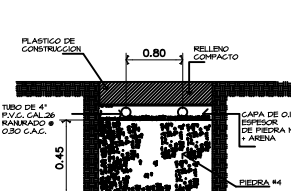
DETALLE TUBO
RANURADO DRENAJE
S/E



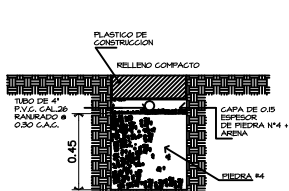
DETALLE DE GRASERA
ESC. 1:25



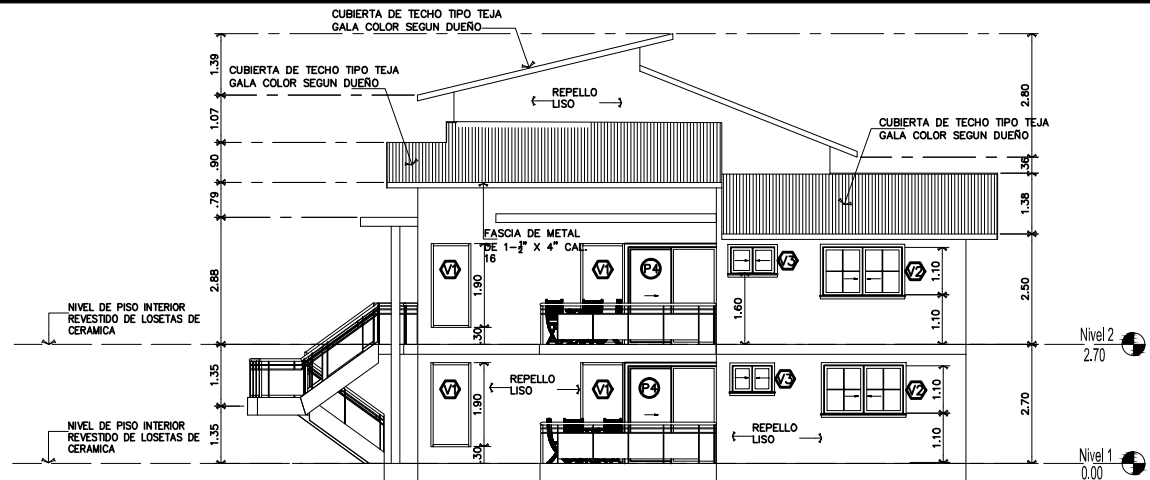
CAMARA DE INSPECCION
ESC. 1:25



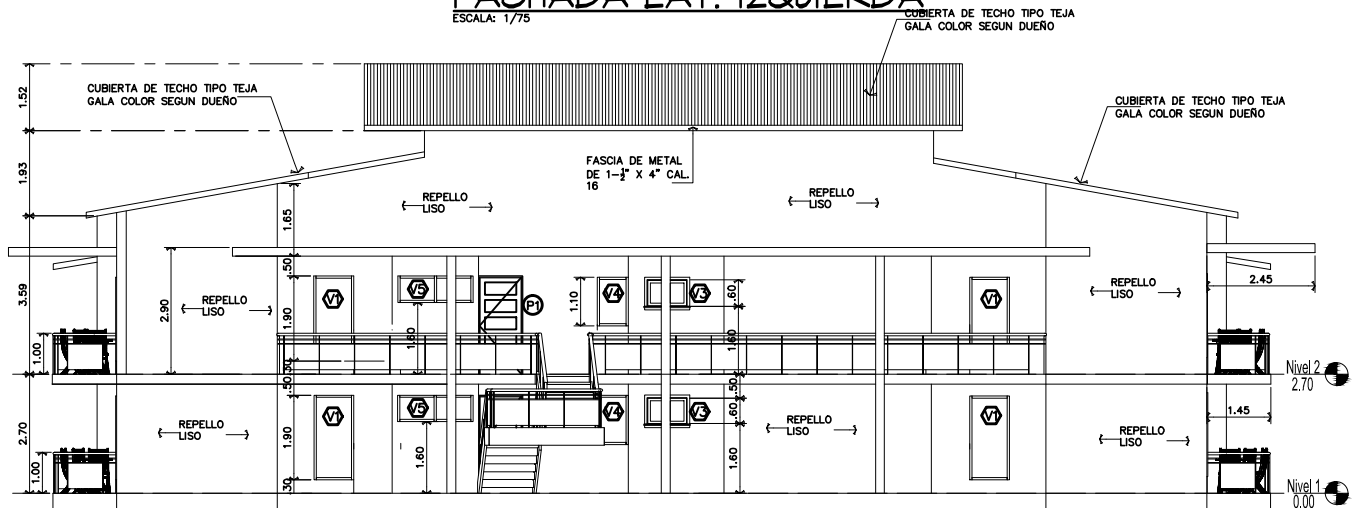
SECCION DE ZANJA
ESC. 1:25



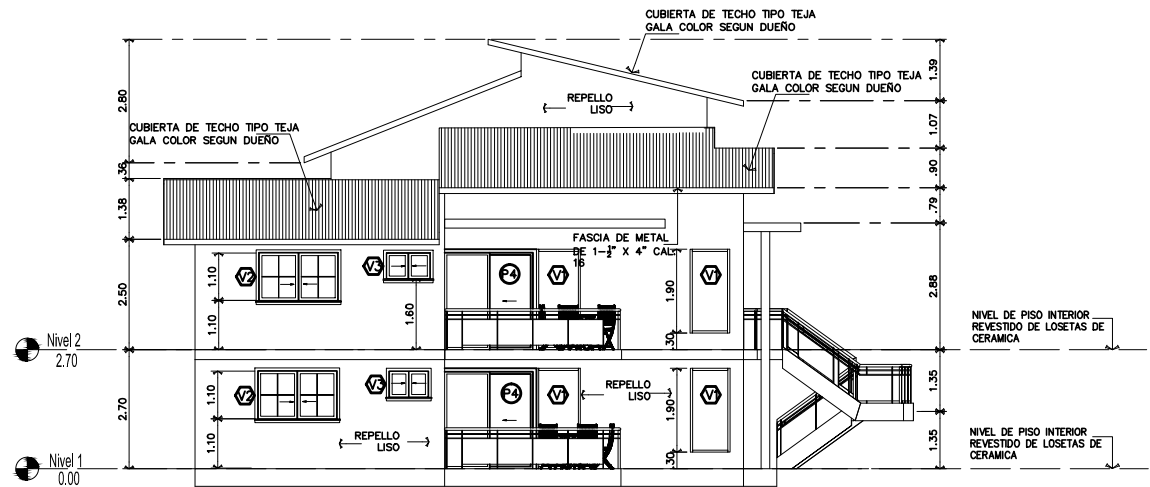
SECCION DE ZANJA
ESC. 1:25



FACHADA LAT. IZQUIERDA
ESCALA: 1/75



FACHADA POSTERIOR
ESCALA: 1/75



FACHADA LAT. DERECHA
ESCALA: 1/75

PLANO ORIGINAL PROPIEDAD INTELECTUAL
DEL ARQUITECTO. PROHIBIDO LA
REPRODUCCION TOTAL O PARCIAL Y EL
USO DE SU CONTENIDO SIN CONSENTIMIENTO
POR ESCRITO, SEGUN LEY DEL 8 DE
A G O S T O D E 1 9 9 4



ANTONIO VANNUCCI
ARQUITECTO

EDIFICIO MALOFI ANTEPROYECTO

PROPIEDAD DEL
EDILCIA GONZALEZ DE LORENZO
CELULA 4-98-840

UBICACION CALLE TOMAS ARRIELLES Y
AVE. OSALDIA, FRENTE A UNA VILLA
OLIVA, CORRENTINO DE PAVO,
DISTRITO DE DAVID, PROVINCIA DE
CHIRIQUI, REPUBLICA DE PANAMA

CONTENIDO: HGA - A1
-ELEVACIONES
-DETALLES DE ESCALERA
-REF. 2014

INS. MUNICIPAL

PROYECTO
ING. FILIPPO GOMEZ
PLANTILLA
ING. WILLIAM VILLANUEVA
ELECTRICIDAD
ING. HENRIQUE LOPEZ
DISEÑO
AV
FEBRERO
2014
SEGUNDA
REVISADA
HOJA 9 DE 9