

**MINISTERIO DE AMBIENTE  
DIRECCION DE INFORMACION AMBIENTAL**

Tel. 500-0855 – Ext. 6715/6047

---

**MEMORANDO – DIAM – 0328 – 2021**

**Para:** Domiluis Domínguez E.  
Director de Evaluación de Impacto Ambiental

**De:** Diana Laguna  
Directora

**Asunto:** Verificación de Coordenadas

**Fecha:** Panamá, 13 de Abril de 2021

---

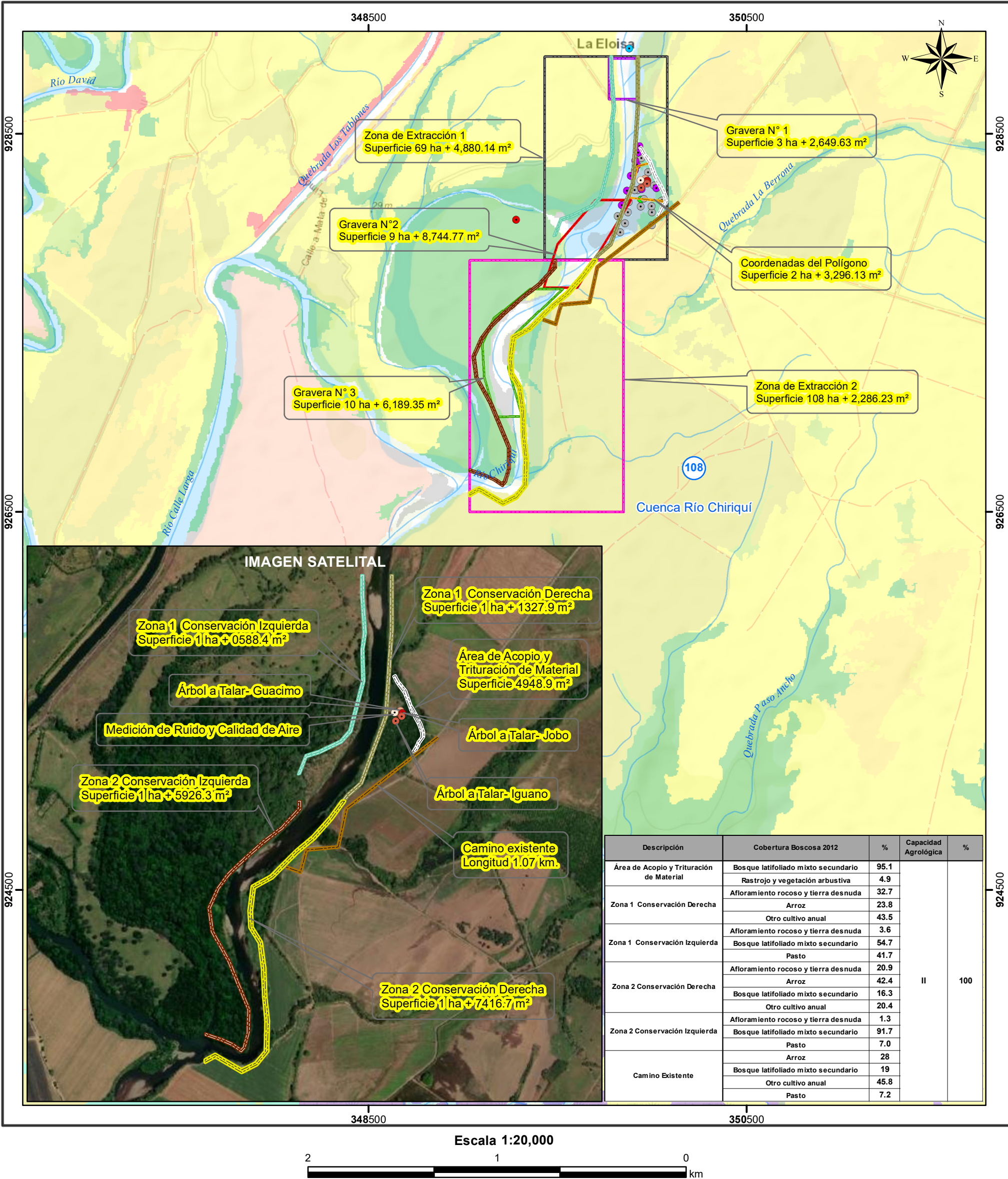
En respuesta al Memorando **DEEIA-0207-0104-2021**, en relación al seguimiento del Memorando DEEIA-0082-1702-2021 del estudio de Impacto ambiental categoría II titulado **“EXTRACCIÓN Y TRITURACIÓN DE MINERALES NO METÁLICOS( GRAVA DE RÍO EN EL RÍO CHIRIQUI)”**, se solicita adicionar a la cartografía nuevo conjunto de coordenadas, le informamos lo siguiente:

Con los datos presentados se generaron los siguientes Polígonos: Zona 1 de Conservación derecha con una superficie de 1 ha + 1327.9 m<sup>2</sup>, Zona 1 de Conservación Izquierda con una superficie de 1 ha + 0588.4 m<sup>2</sup>, Zona 2 de Conservación derecha con una superficie de 1 ha + 7416.7 m<sup>2</sup>, Zona 2 de Conservación Izquierda con una superficie de 1 ha + 5926.3 m<sup>2</sup>, Área de acopio y Trituración de Material con una superficie 4948.9 m<sup>2</sup> y adicional se generaron los siguiente datos puntuales; Árbol talar – Jobo, Árbol a talar – Iguano, Árbol a Talar-Guácimo, Medición de Ruido y Calidad de Aire y un Alineamiento Denominado Camino existente con una longitud de 1.07 km, estos datos se encuentran fuera de los límites del Sistema Nacional de Áreas Protegidas.

De acuerdo a la Cobertura Boscosa y Uso de la Tierra, año 2012, los datos se ubican en Afloramiento rocoso y tierra desnuda, Bosque latifoliado mixto secundario, Rastrojo y vegetación arbustiva, arroz, otro cultivo anual y pasto, según la Capacidad Agrológica se ubica en el tipo II.

Adj. mapa  
DL/aodgc/jm/ma  
CC: Departamento de Geomática.

PROVINCIA DE CHIRIQUÍ, DISTRITO DE DAVID,  
CORREGIMIENTO DE LAS LOMAS, CHIRIQUÍ,  
VERIFICACIÓN DE COORDENADAS  
"EXTRACCIÓN Y TRITURACIÓN DE MINERALES  
NO METALICOS(GRAVA DE RÍO) EN EL RÍO CHIRIQUÍ"



**Localización Nacional**

**LEYENDA**

**DEEIA-0082-1702-2021**

- Lugares Poblados 2010
- Medición de Ruido y Calidad de Aire
- Árboles a Talar- Guacimo
- Árboles a Talar- Iguano
- Árboles a Talar- Jobo
- Red Vial
- Camino Existente
- Ríos y quebradas
- Zona 1 Conservación Derecha
- Zona 1 Conservación Izquierda
- Zona 2 Conservación Derecha
- Zona 2 Conservación Izquierda
- Área de Acopio y Trituración de Material

**Cobertura y Uso de la Tierra 2012**

- Afloramiento rocoso y tierra desnuda
- Arroz
- Bosque latifoliado mixto secundario
- Otro cultivo anual
- Pasto
- Rastrojo y vegetación arbustiva

**Capacidad Agrológica**

- II Arable, algunas limitaciones en la selección de las plantas, requiere conservación moderada.

**Sistema de Referencia Espacial:**  
Sistema Geodésico Mundial de 1984  
Proyección Universal Transversal de Mercator  
Zona 17 Norte

**Ministerio de Ambiente**  
Dirección de Información Ambiental  
Departamento de Geomática

**Fuentes:**  
- Instituto Nacional de Estadística y Censo  
- Ministerio de Ambiente  
- Imagen ESRI  
- Memorando DEEIA 0207-0104-2021  
DEEIA-0082-1702-2021

**Nota:**  
1. El proyecto se encuentra fuera de los límites del SINAP.  
2. Los puntos y polígono se verificaron en base a las coordenadas suministradas.