

**MINISTERIO DE AMBIENTE  
DIRECCION DE INFORMACION AMBIENTAL**

Tel. 500-0855 – Ext. 6715/6047

---

**MEMORANDO – DIAM – 0347 – 2021**

**Para:** Domiluis Domínguez E.  
Director de Evaluación de Impacto Ambiental

**De:** Diana Laguna  
Directora

**Asunto:** Verificación de Coordenadas

**Fecha:** Panamá, 20 de Abril de 2021

---

En respuesta al Memorando **DEEIA-0211-0504-2021**, seguimiento del Memorando DEEIA-0153-1203-2021 del estudio de Impacto ambiental categoría II titulado “**VILLAS DE SANTA MARIA PENONOME**”, donde se solicita anexar y actualizar los siguientes datos Globo A,B,C, Margen de protección, Pozos de agua , áreas verdes y parques le informamos lo siguiente:

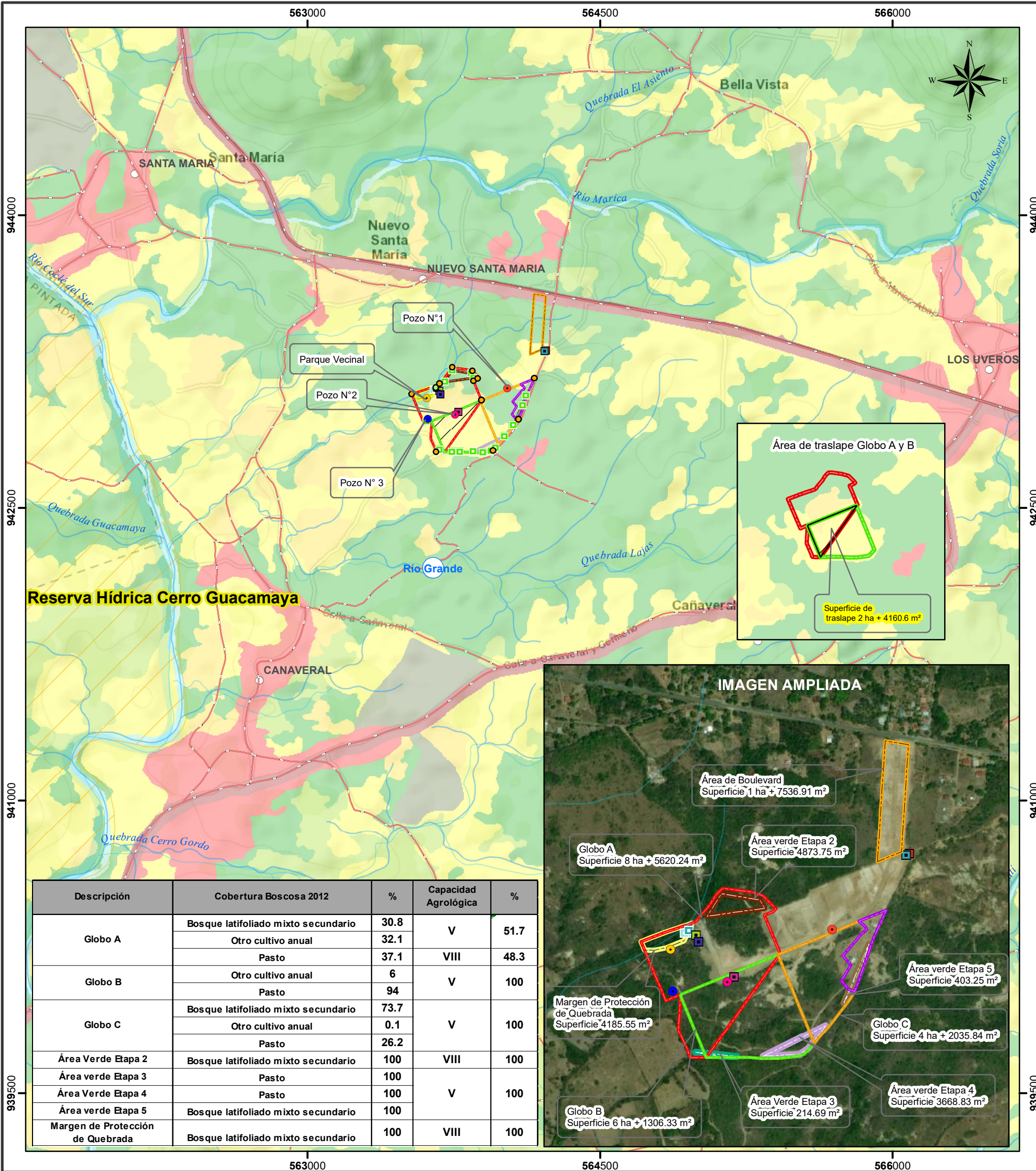
Con los datos existentes se presentan datos puntuales y polígonos: Pozo N°1, Pozo N°2, Pozo N° 3, Parque vecinal, Globo A con una superficie de 8 ha + 5620.24 m<sup>2</sup>, Globo B con una superficie de 6 ha+ 1306.33 m<sup>2</sup>, Globo C con una superficie de 4 ha + 2035.84 m<sup>2</sup>, Área verde Etapa 2 con una superficie de 4873.75 m<sup>2</sup>, Área verde Etapa 3 con una superficie de 214.69 m<sup>2</sup>, Área verde Etapa 4 con una superficie de 3668.83 m<sup>2</sup>, Área verde Etapa 5 con una superficie de 403.25 m<sup>2</sup>, Margen de protección de Quebrada con una superficie de 4185.55 m<sup>2</sup>, estos datos se encuentran fuera de los límites del Sistema Nacional de Áreas Protegidas.

El Globo A y B nuevamente presentan un traslape de 2 ha + 4160.6 m<sup>2</sup> en comparación con seguimientos anteriores.

De acuerdo a la Cobertura Boscosa y Uso de la Tierra, año 2012, los datos se ubican en Bosque latifoliado mixto secundario, Otro cultivo anual y Pasto, según la Capacidad Agrológica se ubica en el tipo V, VIII.



PROVINCIA DE COCLÉ,  
DISTRITO DE PENONOMÉ, CORREGIMIENTO DE CAÑAVERAL  
-VERIFICACIÓN DE COORDENADAS  
- VILLAS DE SANTA MARÍA PENONOMÉ



**Localización Nacional**

**LEYENDA**

- Lugares Poblados 2010
- Parque Vecinal
- Pozo N°1
- Pozo N°2
- Pozo N°3
- Ríos y quebradas
- Red Vial
- Globo A
- Globo B
- Globo C
- Margen de Protección de Quebrada
- Área Verde Etapa 2
- Área Verde Etapa 4
- Área verde Etapa 3
- Área verde Etapa 5
- Traslape Globo A-B
- DEEIA-0153-1203-2021
- Local Comercial
- Módulo 2
- Módulo 3
- Tanque 1
- Tanque 2
- Descarga PTAR
- Área de Quebradas Punto1
- Área de Quebradas Punto2
- Areas\_Verdes\_y\_Parques
- Deposito y Almacenamiento
- Boulevard
- DEEIA-0619-2112-2020
- Punto de descarga de la PTAR
- Área del proyecto

**Cobertura y Uso de la Tierra 2012**

**Clases**

- Bosque latifoliado mixto secundario
- Infraestructura
- Otro cultivo anual
- Pasto
- Rastrojo y vegetación arbustiva
- Área poblada

**Capacidad Agrológica**

- V No arable. con poco riesgo de erosión, pero con limitaciones, aptas para bosques y pastos.
- VIII No arable, con limitaciones que impiden su uso en la producción de plantas comerciales.

**Sistema de Referencia Espacial:**  
Sistema Geodésico Mundial de 1984  
Proyección Universal Transversal de Mercator  
Zona 17 Norte

**Ministerio de Ambiente**  
Dirección de Información Ambiental  
Departamento de Geomática

Fuente:  
- Ministerio de Ambiente  
- Mapa Base ESRI  
- Memorando DEEIA-0211-0504-2021  
DEEIA-0153-1203-2021  
DEEIA-0619-2112-2020

**Nota:**  
1. El polígono se encuentra fuera de los límites del SINAP.  
2. El polígono se ubica en la cuenca hidrográfica 134, Río Grande.