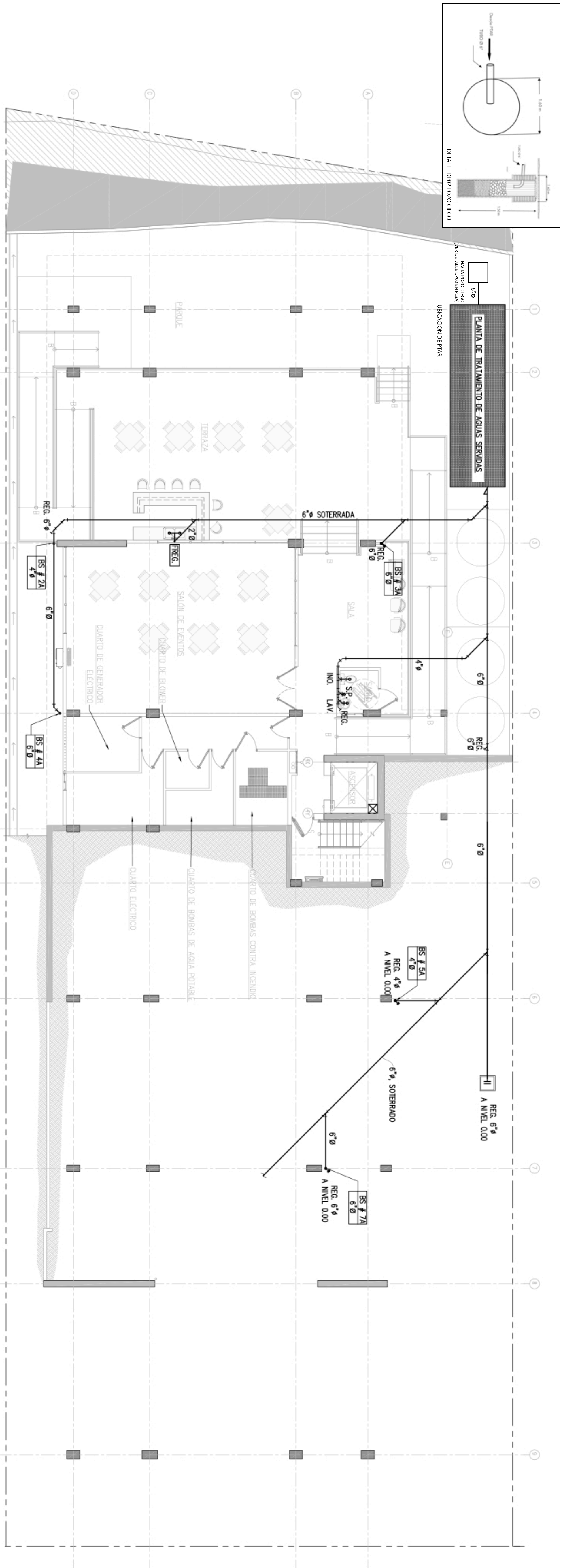


NOTAS PARA SISTEMA DE AGUAS SERVIDAS

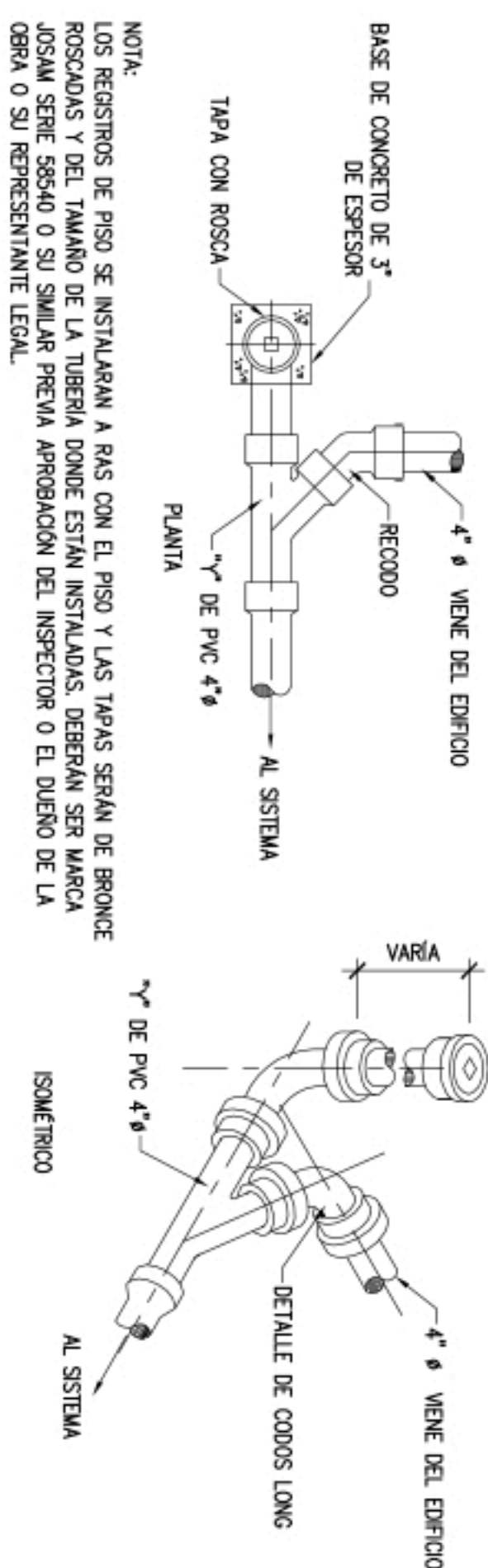
1. EL SISTEMA DE DRENAJE SANITARIO DEBE CONSTRUIRSE CON TUBO DE ACABADO DE ALIMENTADO, ASENTAMIENTO Y UNIÓN DE LOS PIEROS DE MODO QUE NO SE PRESENTEN FILTRACIONES, NI FORMACIÓN DE DEPOSITOS EN EL INTERIOR DE LAS TUBERIAS.
2. AUNQUE NO ESTÉN INDICADOS EN LOS PLANOS, EL CONTRAÍSTA DEBERÁ VENTILAR TODO ARTEFACTO SANITARIO DE ACUERDO AL DECRETO MINSA-3, 23 DE FEBRERO DE 1975.
3. TODOS LOS MATERIALES A UTILIZAR SERÁN DE CERTIFICACIÓN U.L.
4. LAS PIEZAS PODRÁN SER COMO LAS FABRICADAS POR LA NINGO, CHARLOTTE, SEPAS U OTRO FABRICANTE DE LA MISMA CALIDAD, TODO CAMBIO DE DIRECCIÓN MAYOR DE 45° EN LAS TUBERIAS DE AGUAS SERVIDAS (NEGRAS O PLUVIALES) LLEVARÁ UN REGISTRO PARA LIMPIEZA DE LAS MISMAS. EL MISMO SE UBICARÁ DE FORMA TAL QUE EL TRAMO HORIZONTAL SIEMPRE PUEDA SER MANTENIDO LIBRE DE OBSTRUCCIONES.
5. LA INSTALACIÓN DE FONTANERÍA DEBERÁ AJUSTARSE A LOS REQUERIMIENTOS DE LOS REGLAMENTOS VIENTES LOCALES Y LA ÚLTIMA EDICIÓN DEL CÓDIGO INTERNACIONAL DE PLOMERÍA (INTERNACIONAL PLUMBING CODE) Y DE ACUERDO A LAS ESPECIFICACIONES QUE ACOMPAÑAN ESTOS PLANOS.
6. TODA TUBERÍA DE AGUAS SERVIDAS Y LA TUBERÍA DE VENTILACIÓN SERÁ DE:
a. PVC SANITARIA - PARA AGUAS SERVIDAS ESCALA 40 ASTM
b. D2665, PVC VENTILACIÓN - PARA VENTILACIÓN ESCALA 40 ASTM 2665, PENDIENTE 1% EN TUBOS HORIZONTALES.
7. LA TUBERÍA SOBRE EL NIVEL DE TIERRA DEBERÁ SER COLGADA DE LA ESTRUCTURA DEL EDIFICIO CON SOPORTES ADECUADOS Y ESPACIOS A DISTANCIAS NO MAYORES QUE LAS RECOMENDADAS POR EL FABRICANTE DE LA TUBERÍA.
8. LAS CONEXIONES EXPUESTAS DE LOS ARTEFACTOS SANITARIOS DEBERÁN SER DE ACUERDO CON LAS RECOMENDADAS POR EL FABRICANTE DE LOS ARTEFACTOS QUE SERÁN ESCOGIDOS POR EL DUEÑO. TODOS LOS TUBOS DE ABASTO SERÁN FLEXIBLES CON FORROS DE MALLA METÁLICA Y CONECTORES DE ACERO INOXIDABLE.
9. LAS TUBERIAS DE AGUAS SERVIDAS Y VENTILACIÓN NUEVAS SERÁN SOMETIDAS A UNA PRUEBA DE PRESIÓN CON AIRE O AGUA, SE MANTENDRÁ UNA PRESIÓN NO INTERIOR A 5 PSI POR UN PERIODO NO MENOR DE 30 MINUTOS Y SE INSPECCIONARÁ CADA JUNTA, TODOS LOS ESCÁPES HALLADOS
10. LA UNIÓN ENTRE BALANTE SANITARIO O PLUVIAL Y EL RAMAL EN TIERRA SERÁ HARÁ CON Codos DE VUELTA LARGA.
11. ANTES DE PROCEDER A LA COLOCACIÓN DE LAS TUBERIAS BAJO TIERRA SE DEBERÁ CONSULTAR EL FONDO DE LA EXCAVACIÓN.
12. NO SE PROCEDERÁ AL RELENO DE LA ZANIA HASTA TANTO LAS TUBERIAS NO HAYAN SIDO INSPECCIONADAS Y SOMETIDAS CON RESULTADOS SATISFACITORIOS A LAS PRUEBAS CORRESPONDIENTES.
13. LA PENDIENTE IDEAL EN LOS DRENAJES SANITARIOS ES DE 2% SIEMPRE QUE LAS CONDICIONES DEL TERRENO LO PERMITAN, SIN EMBARGO NO SERÁN MENOR DE:

PENDIENTE	4%	2"
PENDIENTE	2%	3"
PENDIENTE	1%	4"
PENDIENTE	0.5%	6"
14. LA PENDIENTE MÍNIMA EN LAS TUBERIAS DE DESAGÜE PLUVIAL SERÁ DE 1%.
15. TODOS LOS CAMBIOS DE DIRECCIÓN EN LAS TUBERIAS DE AGUAS NEGRAS SE REALIZARÁN EN LA SIGUIENTE FORMA:
a. DEL PLANO VERTICAL AL PLANO HORIZONTAL CON PIEZAS DE RADIO
b. LARGO DEL PLANO HORIZONTAL AL VERTICAL CON PIEZAS DE RADIO CORTO O LARGO.
16. TODAS LAS BATERIAS DE SERVICIOS SANITARIOS DE LOS BAÑOS LLEVARÁN LLAVE DE CONTROL EN LAS TUBERIAS.
17. PRUEBAS DE LOS SISTEMAS SANITARIOS, AGUAS PLUVIALES, DRENAJES DE AIRE ACONDICIONADOS Y OTROS: LLENARÁN UNA COLUMNA DE AGUA DE 10' MINIMO. LA PRESIÓN SE DEJARÁ POR LO MENOS 6 HORAS DESPUÉS DE CERRAR TODAS LAS SALIDAS DEL SISTEMA.

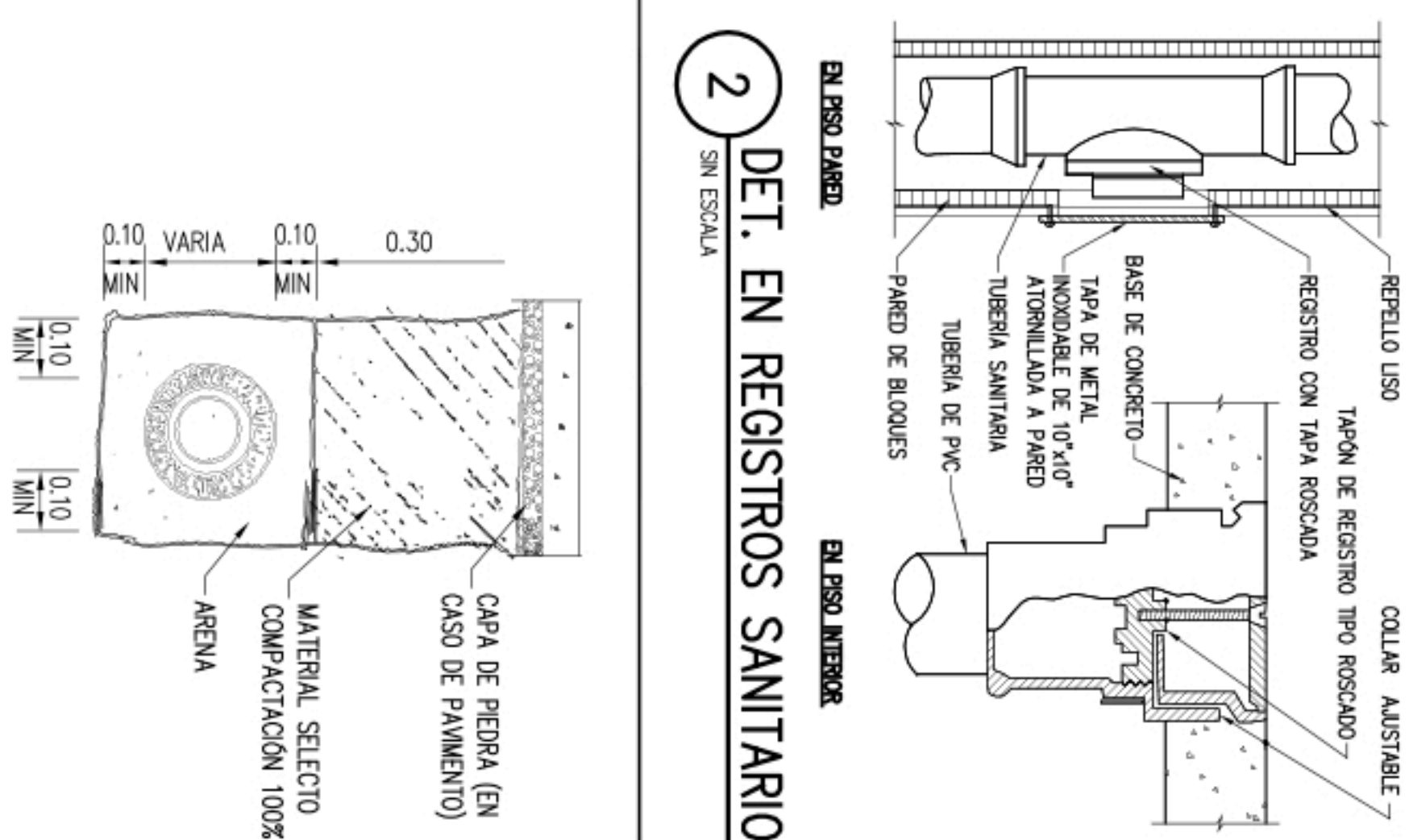
AGUAS SERVIDAS: PLANTA DE ÁREA SOCIAL – NIVEL



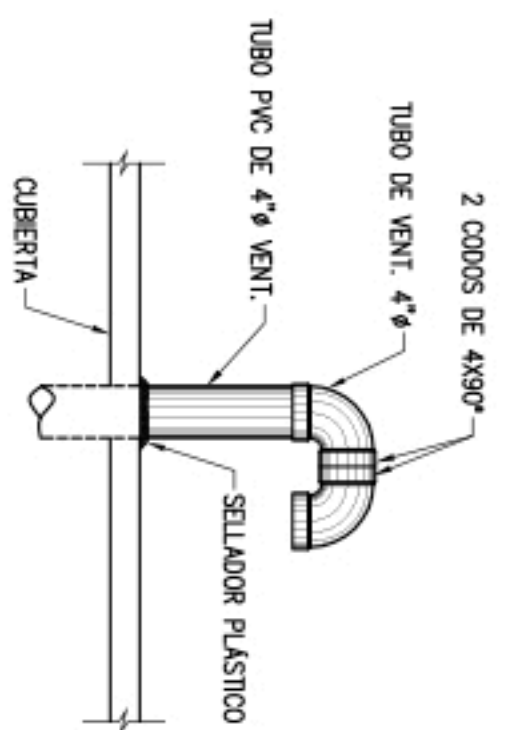
1 DETALLE DE REGISTRO SANITARIO (R.S.)



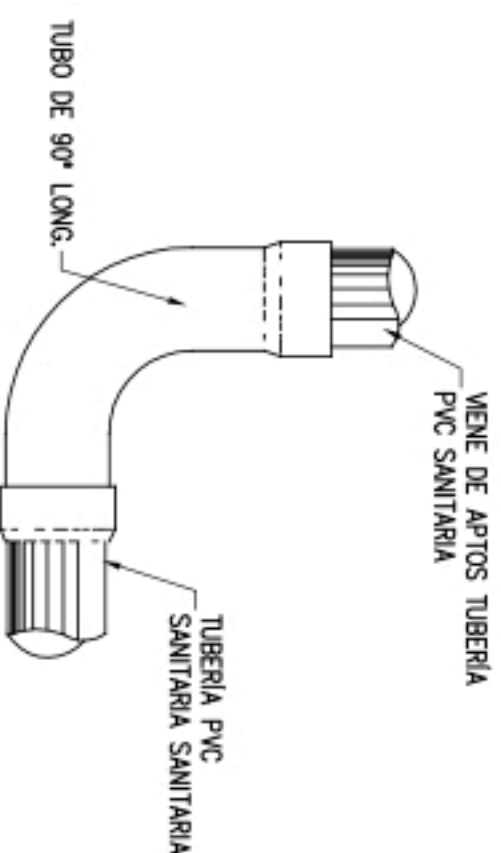
DET. EN REGISTROS SANITARIOS



3 DETALLE DE VENTILACIÓN EN TECHO



4. DET. DE CODOS LONG



5 TUBERÍA SOTERRADA