

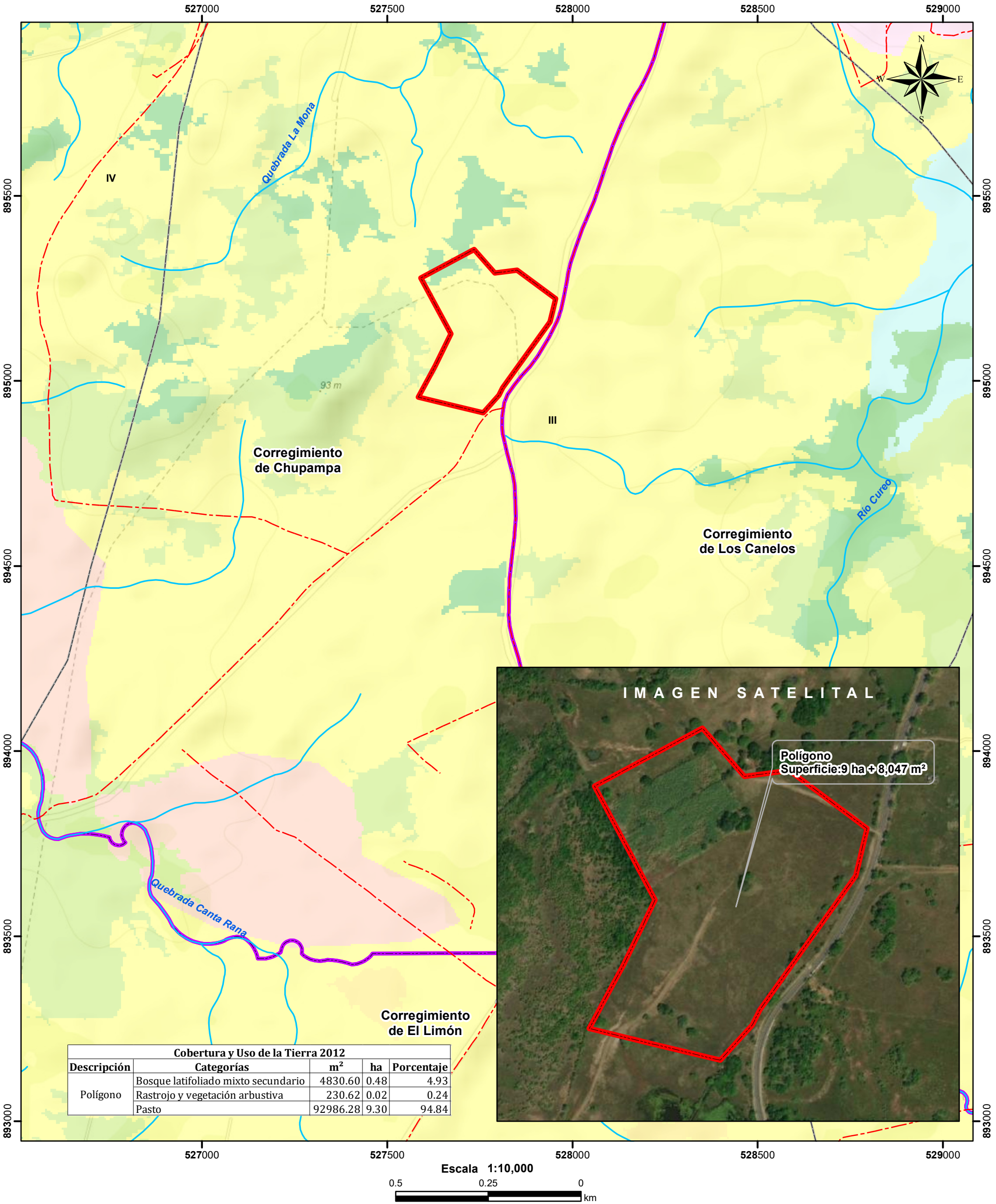


REPÚBLICA DE PANAMÁ

GOBIERNO NACIONAL

MINISTERIO DE AMBIENTE

CORREGIMIENTO DE CHUPAMPA , DISTRITO DE SANTA MARÍA,
PROVINCIA DE HERRERA - PROYECTO PLANTA FV
LA SALAMANCA



Cobertura y Uso de la Tierra 2012				
Descripción	Categorías	m²	ha	Porcentaje
Polígono	Bosque latifoliado mixto secundario	4830.60	0.48	4.93
	Rastrojo y vegetación arbustiva	230.62	0.02	0.24
	Pasto	92986.28	9.30	94.84



LEYENDA

Cobertura y Uso de la Tierra 2012

- Lugares Poblados

~~~~~ Ríos y quebradas

--- Red Vial

▭ Polígono

□ Cuenca hidrográfica

□ Límite de Corregimientos

□ Límite de Capacidad Agrológica
- Bosque latifoliado mixto secundario

■ Bosque plantado de latifoliadas

■ Caña de azúcar

■ Otro cultivo anual

■ Pasto

■ Rastrojo y vegetación arbustiva

■ Superficie de agua

■ Área poblada

- Notas:
1. El polígono se dibujó en base a las coordenadas proporcionadas..
  2. El proyecto se ubica fuera de los límites del SINAP.
  3. El proyecto se ubica en la cuenca hidrográfica No. 132 (Río Santa María)

**Capacidad Agrológica**

▭ Arable, severas limitaciones en la selección de las plantas, requiere conservación especial o ambas cosas

**Sistema de Referencia Espacial:**  
Sistema Geodésico Mundial de 1984  
Proyección Universal Transversal de Mercator  
Zona 17 Norte

**Ministerio de Ambiente**  
**Dirección de Información Ambiental**  
**Departamento de Geomática**

Fuente:

- Instituto Nacional de Estadística y Censo
- Ministerio de Ambiente
- Imagen ESRI
- Expediente: DRHE-I-E-16-2021