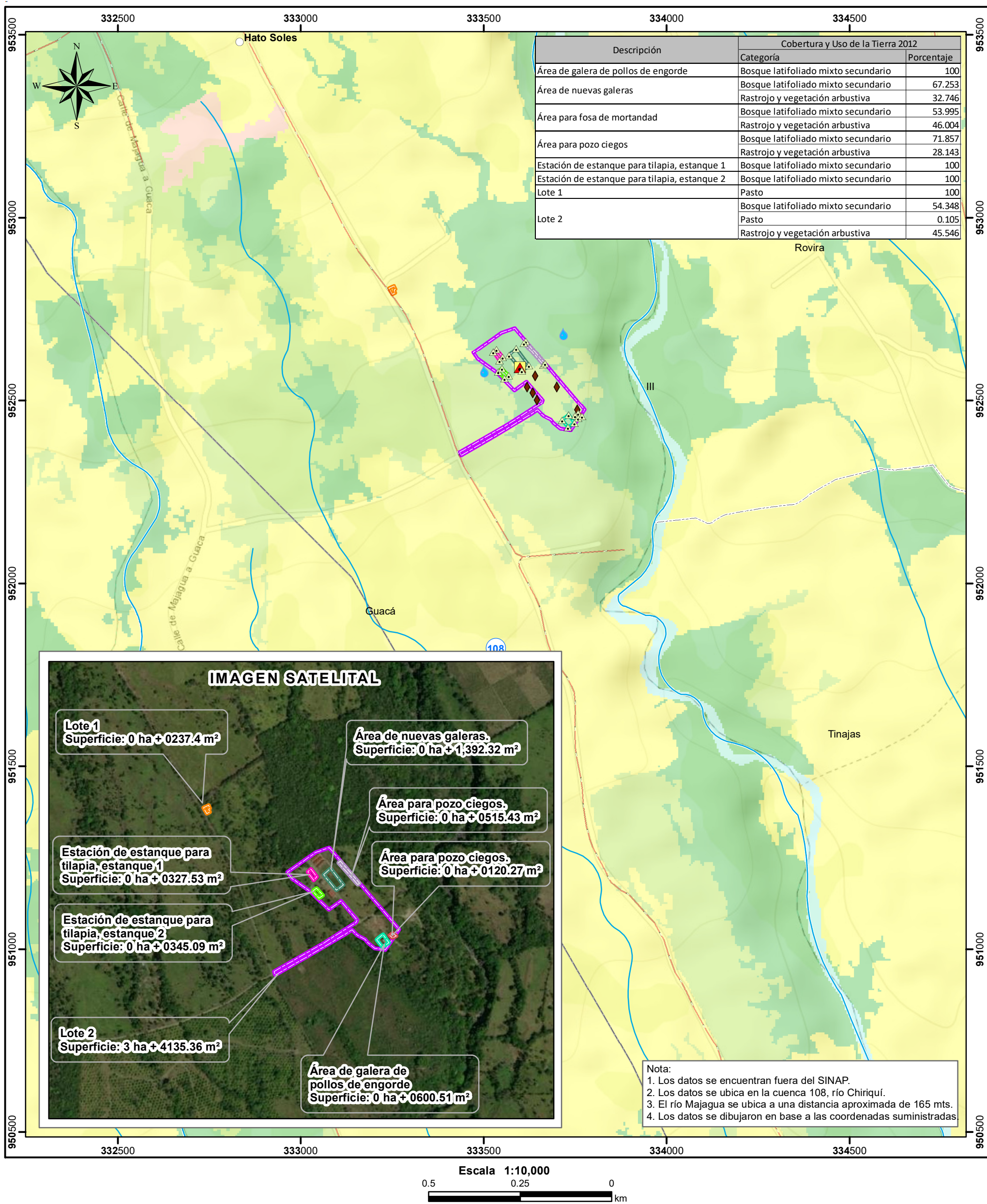










MINISTERIO DE AMBIENTE



- Lugares Poblados
- Punto**
- ◆ Prospección Arqueológica
 - Calidad de aire
 - Monitoreo de agua
 - ▲ Ruido ambiental
 - ▲ Áreas específicas
 - Ríos y quebradas
 - Rued Vial
 - Límite de Corregimiento

- ### Polígono
-  Estación de estanque para tilapia, estanque 1
 -  Estación de estanque para tilapia, estanque 2
 -  Lote 1
 -  Lote 2
 -  Área de galera de pollos de engorde
 -  Área de nuevas galeras
 -  Área para fosa de mortandad
 -  Área para pozo ciegos

- Cobertura y Uso de la Tierra 2012**
- Bosque latifoliado mixto secundario
 - Caña de azúcar
 - Pasto
 - Rastrojo y vegetación arbustiva
 - Superficie de agua
 - Límite de Capacidad Agrológica
- Tipo: III
- Arable, severas limitaciones en la selección de las plantas, requiere conservación especial o ambas cosas

Sistema de Referencia Espacial:
Sistema Geodésico Mundial de 1984
Proyección Universal Transversal de Mercator
Zona 17 Norte

Ministerio de Ambiente
Dirección de Información Ambiental
Departamento de Geomática

Fuente: - Instituto Nacional de Estadística y Censo
- Ministerio de Ambiente
- Imagen ESRI
- Memorando DEEIA-0424-0107-2021