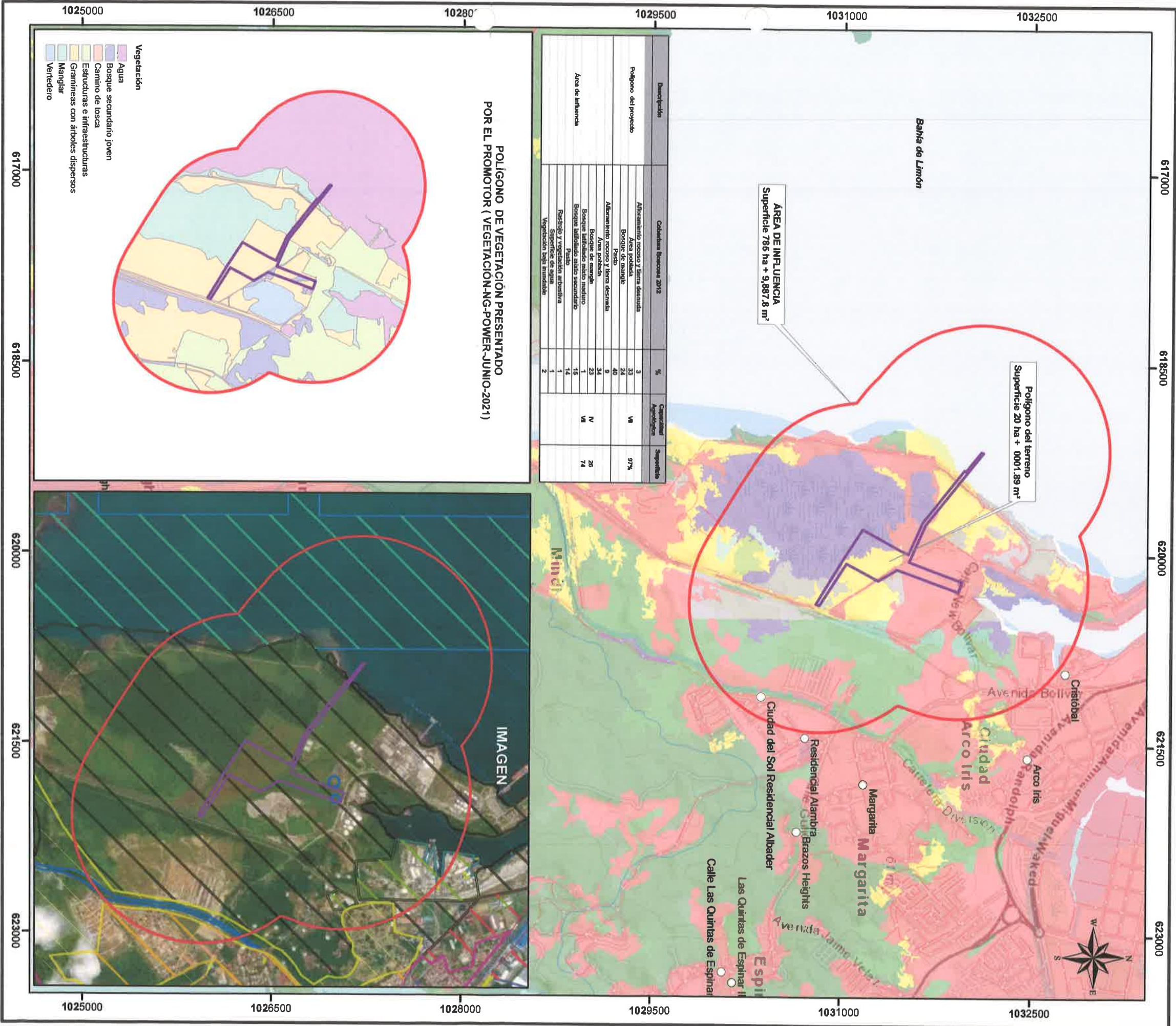


PROVINCIA DE COLÓN, DISTRITO DE COLÓN, CORREGIMIENTO DE CRISTÓBAL - "PROYECTO DE UNA CENTRAL TÉRMICA DE CICLO COMBINADO DE 670 MW"



Localización Nacional

- Lugares Poblados
- Ríos y Quebradas
- Red Vial
- Polígono del Proyecto
- Área de influencia
- Uso Propuesto Ley 21

LEYENDA

- Cobertura y Uso de la Tierra 2012
- Afloramiento rocoso y tierra desnuda
- Bosque de manglar
- Bosque latifoliado mixto maduro
- Bosque latifoliado mixto secundario
- Capacidad Agroclimática
- Arable, muy severas limitaciones en la selección de plantas, requiere un manejo muy cuidadoso o ambas cosas.
- Arable, con limitaciones muy severas, apta para pastos, bosques, tierras de reserva.
- Nota:
- 1. Los polígonos se ubican fuera de los límites del SINAP.
- 2. Los polígonos se ubican en la cuenca hidrográfica 117.
- 3. Los polígonos se difundieron en base a las coordenadas suministradas.