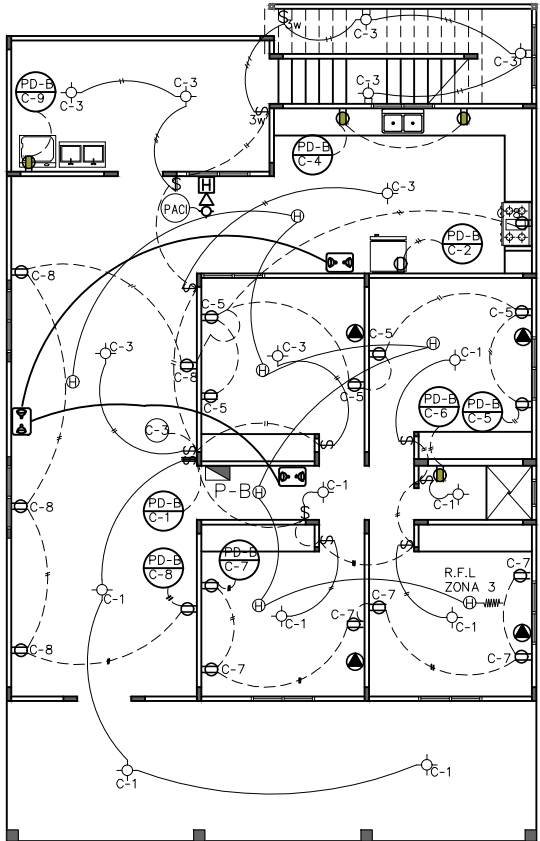


PLANTA DE ELECTRICIDAD NIVEL 000
ESC.: 1:75



PLANTA DE ELECTRICIDAD NIVEL 100
ESC.: 1:75

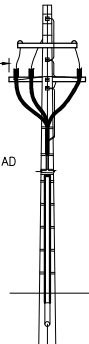
RESUMEN DE CARGA PANEL "1" RESIDENCIA EXISTENTE	
CARGA INSTALADA:	13,000 WATTS
CARGA DE RESERVA:	00 WATTS
CARGA TOTAL:	13,000 WATTS
FACTOR DE DEMANDA	90%
CARGA DEMANDADA	11,700 WATTS
AMPERAJE DEMANDADO	48.75 VOL. AMP.
PROTECCION:	60 AMP/2POL
ALIMENTADOR:	3C#6 AWG+1C#8 DESNUDO
TUBERIA DE ENTRADA:	1 T- DE 1 1/2"

RESUMEN DE CARGA PANEL "2" FERRETERIA EXISTENTE	
CARGA INSTALADA:	10,000 WATTS
CARGA DE RESERVA:	00 WATTS
CARGA TOTAL:	10,000 WATTS
FACTOR DE DEMANDA	90%
CARGA DEMANDADA	9,000 WATTS
AMPERAJE DEMANDADO	37.5 VOL. AMP.
PROTECCION:	60 AMP/2POL
ALIMENTADOR:	3C#6 AWG+1C#8 DESNUDO
TUBERIA DE ENTRADA:	1 T- DE 1 1/2"

RESUMEN DE CARGA GENERAL PANEL "1+2" EXISTENTE	
CARGA INSTALADA:	23,000 WATTS
CARGA DE RESERVA:	00 WATTS
CARGA TOTAL:	23,000 WATTS
FACTOR DE DEMANDA	90%
CARGA DEMANDADA	20,700 WATTS
AMPERAJE DEMANDADO	86.25 VOL. AMP.
PROTECCION:	100 AMP/2POL
ALIMENTADOR:	TRIPLEX #2 AL
TUBERIA DE ENTRADA:	1 T- DE 1 1/2"

PROYECTO

DISTANCIA MIN. DE SEGURIDAD
SEGUN TABLA 234-1 NEC
ULTIMA EDICION



RESUMEN DE CARGA PANEL "A" FERRETERIA(NUEVO)	
CARGA INSTALADA:	6,775 WATTS
CARGA DE RESERVA:	4,000 WATTS
CARGA TOTAL:	10,775 WATTS
FACTOR DE DEMANDA	80%
CARGA DEMANDADA	8,620 WATTS
AMPERAJE DEMANDADO	35.92 VOL. AMP.
PROTECCION:	60 AMP/2POL
ALIMENTADOR:	3C#6 AWG+1C#8 DESNUDO
TUBERIA DE ENTRADA:	1 T- DE 1 1/2"

RESUMEN DE CARGA PANEL "B" RESIDENCIA NUEVO	
CARGA INSTALADA:	13,550 WATTS
CARGA DE RESERVA:	4,000 WATTS
CARGA TOTAL:	17,550 WATTS
FACTOR DE DEMANDA	90%
CARGA DEMANDADA	15,795 WATTS
AMPERAJE DEMANDADO	65.81 VOL. AMP.
PROTECCION:	70 AMP/2POL
ALIMENTADOR:	3C#4 AWG+1C#6 DESNUDO
TUBERIA DE ENTRADA:	1 T- DE 1 1/2"



LOCALIZACION REGIONAL
ESC.: 1:2000

CUADRO DE CARGA GENERAL PANEL "A" FERRETERIA																																
PANEL DE DISTRIBUCION MONOFASICO 12 CIRCUITOS																																
OBSERVACION	#	C	1	2	3	4	5	6	7	8	9	10	11	12	13	14	15	16	17	18	19	20	21	22	23	24	25	26	27	28	29	30
LUCES	1	4																														
TOMA DE C.	3																															
TOMA 240	5																															
	7																															
	9																															
TOTALES	11																															
																								</								