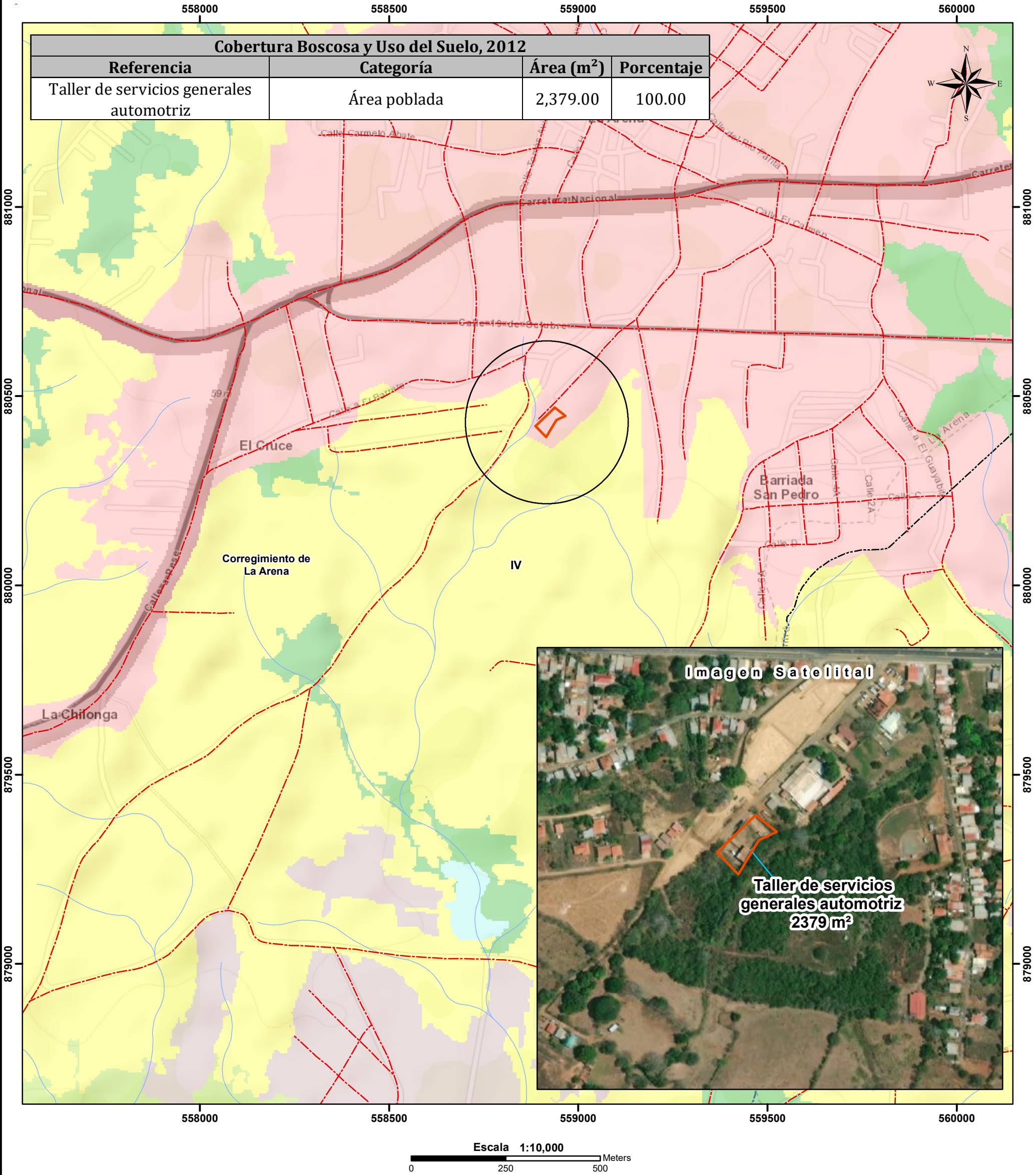




CORREGIMIENTO DE LA ARENA, DISTRITO DE CHITRÉ
PROVINCIA DE HERRERA - VERIFICACIÓN DE PLANO
(TALLER DE SERVICIOS GENERALES AUTOMOTRIZ)



LEYENDA



- Polígono del Proyecto
- Lugares Poblados
- Red vial
- Ríos y quebradas
- Límite de Corregimientos

- Cobertura Boscosa y Uso del Suelo 2012**
- Bosque latifoliado mixto secundario
 - Infraestructura
 - Maíz
 - Pasto
 - Rastrojo y vegetación arbustiva
 - Superficie de agua
 - Área poblada

- Notas:
- El polígono se dibujó en base a las coordenadas suministradas.
 - El polígono se ubica fuera de los límites del Sistema Nacional de áreas protegidas.
 - De acuerdo a la Cobertura Boscosa y Uso de la Tierra, año 2012; el polígono se ubica en la categoría de "Área poblada".
 - De acuerdo a la capacidad agrológica de los suelos el polígono se ubica en el tipo IV-Arable, muy severas limitaciones en la selección de plantas, requiere un manejo muy cuidadoso o ambas cosas.

Sistema de Referencia Espacial:
Sistema Geodésico Mundial de 1984
Proyección Universal Transversal de Mercator
Zona 17 Norte

Ministerio de Ambiente
Dirección de Información Ambiental
Departamento de Geomática

Fuentes:
- Instituto Nacional de Estadística y Censo
- Ministerio de Ambiente
- Imagen ESRI
- DRHE-I-F-25-2021