

LOCALIZACIÓN REGIONAL

Mosaico Hoja N° 4242-I
ESCALA 1:50,000

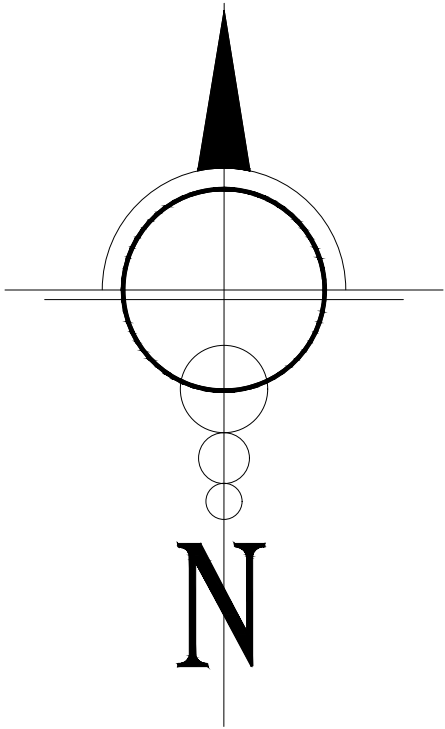
DATOS DEL TERRENO	
SUPERFICIE: 3866.08m ²	
PROPIETARIO: AUTORIDAD MARITIMA DE PANAMA	
CONCESIONARIO: OCEAN FOOD INDUSTRIAL S.A.	
FINCA 57406 TOMO 1506 POLIO 232	
UBICACION: RECINTO PORTUARIO DE VACAMONTE, CORREGIMIENTO DE VISTA ALEGRE, DISTRITO DE ARRAIJAN, PROVINCIA DE PANAMA OESTE	

DESGLOSE DE CANTIDADES	
CONSTRUCCION DE OFICINAS Y DEPOSITOS	
ACTIVIDADES	Norte
1. LIMPIEZA Y NIVELACIÓN DEL TERRENO	3866.08m2
2. Suministro e instalación de contenedores para oficinas	2 unidades
3. Suministro e instalación de cerca perimetral	245mL

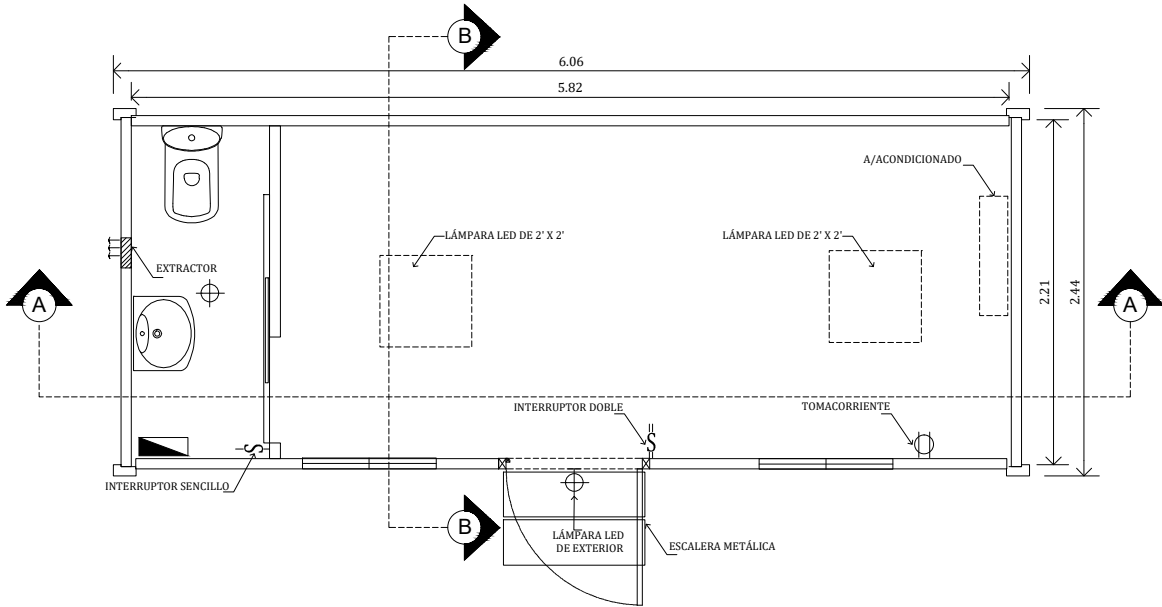
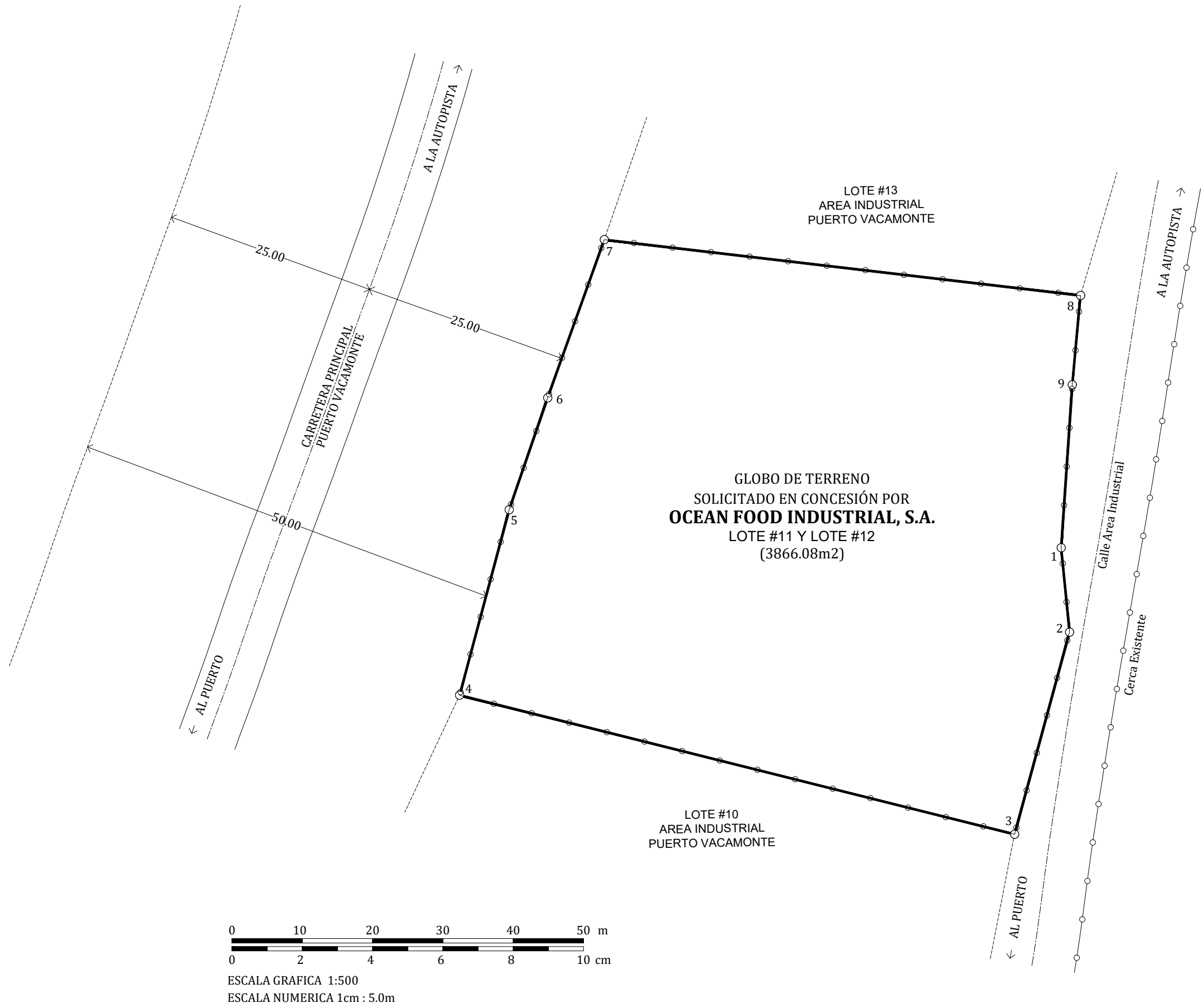
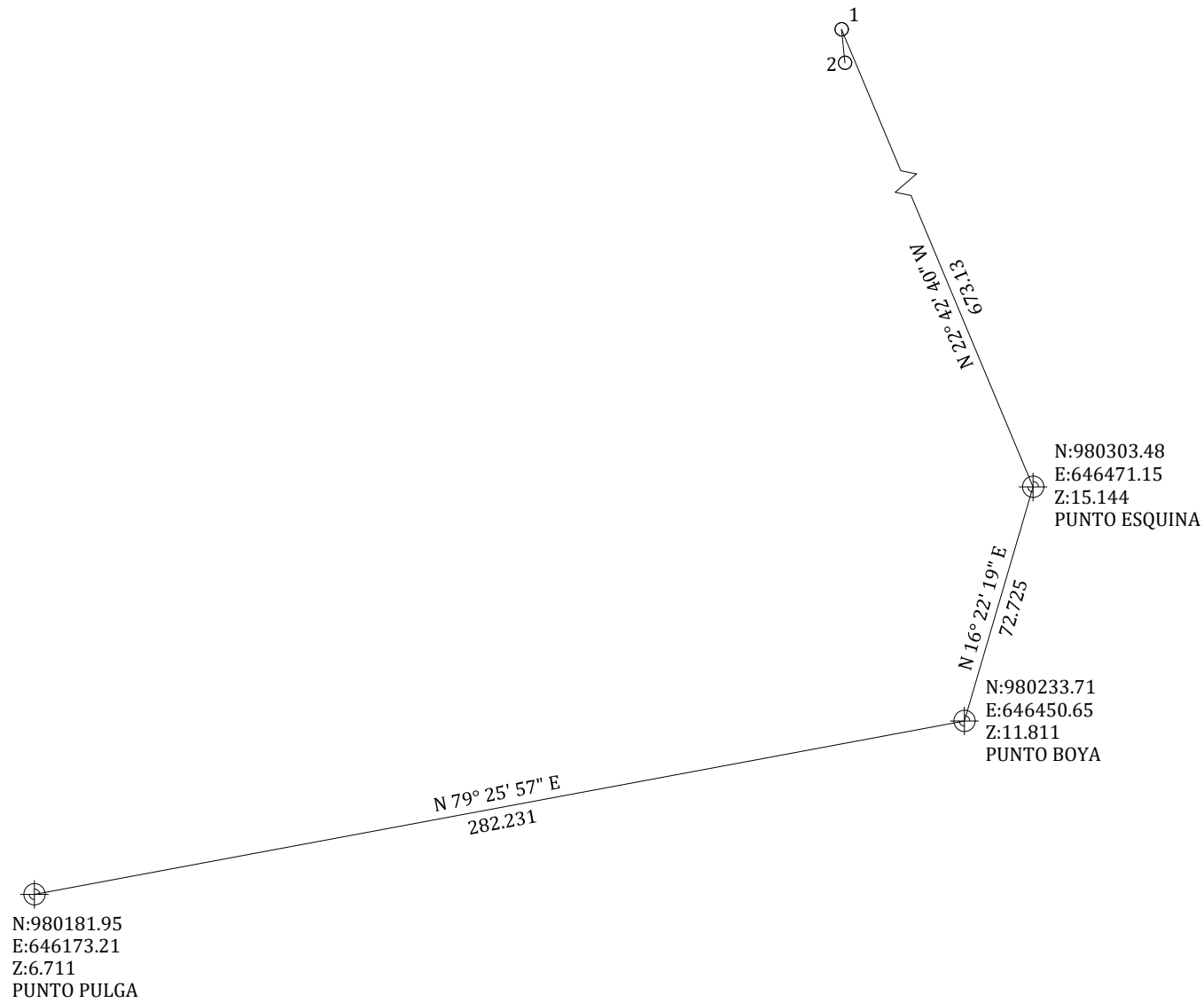
DATOS DE CAMPO				
PUNTO	DISTANCIA	RUMBO	NORTE	ESTE
1-2	10.07	S5° 39' 37"E	980924.42	646211.26
2-3	24.83	S15° 14' 03"W	980914.40	646212.26
3-4	67.84	N75° 56' 29"W	980890.44	646205.73
4-5	22.76	N14° 57' 30"E	980906.92	646139.92
5-6	14.04	N18° 58' 52"E	980928.91	646145.80
6-7	19.91	N19° 42' 36"E	980942.19	646150.37
7-8	56.86	S83° 18' 51"E	980960.94	646157.08
8-9	10.62	S5° 17' 19"W	980954.32	646213.56
9-1	19.37	S3° 53' 44"W	980943.74	646212.58

OBSERVACIONES

- SE UTILIZÓ EN NORTE CUADRÍCULA
- TODOS LOS VÉRTICES ESTÁN DEBIDAMENTE MONUMENTADOS
- LAS COORDENADAS SON VERDADERAS Y SE OBTUVIERON MEDIANTE UN GPS DIFERENCIAL
- EL POLÍGONO DE LEVANTO MEDIANTE ESTACIÓN TOTAL LEICA
- SISTEMA DE PROYECCIÓN: UTM, DATUM: WGS-84, ZONA UTM:17N
- LAS DISTANCIAS ESTÁN DADAS EN METROS

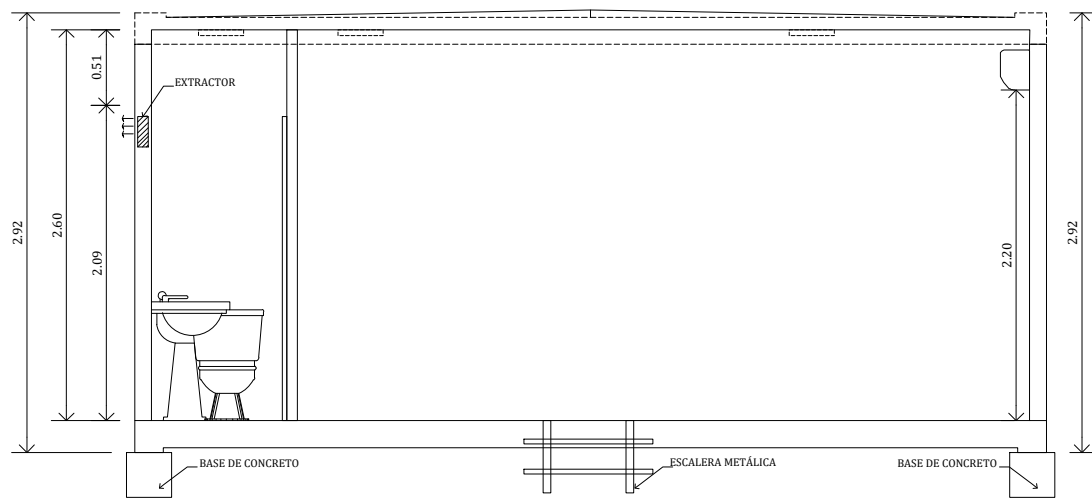


NOTAS GENERALES	
SUMINISTRO, TRANSPORTE E INSTALACIÓN DE UN MÓDULO DE OFICINA TIPO CONTENEDOR DE 20 PIES (ÁREA ÚTIL MÍNIMA DE 14.79 M ²)	
DEBE CONTEMPLAR EL SUMINISTRO E INSTALACIÓN DE:	
• INSTALACIONES ELÉCTRICAS	
• AIRE ACONDICIONADO SPLIT DE 12,000 BTU, CON CONEXIÓN ELÉCTRICA 220V, (INCLUIR INSTALACIÓN Y SOPORTE DE COMPRESOR).	
• ACABADOS FINALES	
• VENTANA CORREDIZA DE DOBLE ACRISTALAMIENTO PARA AISLADO TERMO-ACÚSTICO CON PERSIANAS DE ALUMINIO EXTERNA INTEGRADA	
• PUERTA DE LÁMINA DE ACERO PARA ALTO TRÁFICO COLOR BLANCO	
• LÁMPARAS INTERNAS: PANTALLA LED 2' X 2' 6500K	
• LÁMPARA EXTERNA LED SOBRE PUERTA DE ACCESO	
• TOMA CORRIENTE DOBLE 110V	
• PREVISIÓN PARA PUNTOS DE VOZ Y DATA	
• PILOTES DE CONCRETO (BASE PARA NIVELACIÓN)	
• ESCALERA DE ACCESO CON HUELLAS EN ACERO ESTRIADO Y ACABADO EN PINTURA SINTÉTICA	
• PIEZAS SANITARIAS Y ELEMENTOS DE PLOMERÍA	
• EQUIPAMIENTO DE BAÑO: INODORO DE UNA PIEZA DE DESCARGA DOBLE, LAVAMANOS DE PEDESTAL Y GRIFERÍA, PLOMERÍA PARA ALIMENTACIÓN Y DESAGUE PARA LOS ARTEFACTOS QUE LO REQUIEREN, LÁMPARA LED DE BAÑO, EXTRACTOR DE BAÑO CON VENTILADOR, PUERTA CORREDIZA EN VIDRIO LAMINADO CON MARCO DE ALUMINIO BLANCO, PANELES EN ACERO GALVANIZADO CON AISLANTE COMO DIVISIÓN	
• SUMINISTRO E INSTALACIÓN DE FOSA SÉPTICA PLÁSTICA DE 750 LITROS.	



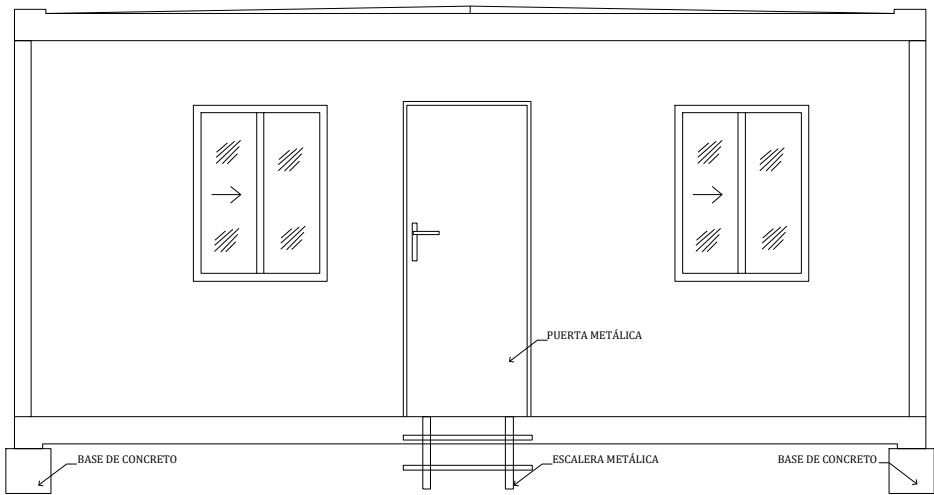
PLANTA ARQUITECTÓNICA

Esc. 1:50



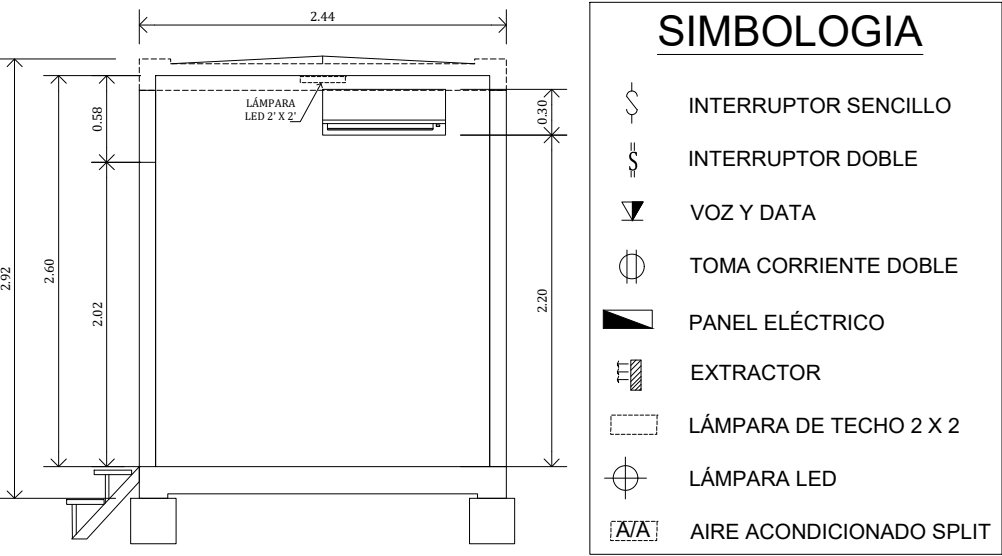
SECCIÓN A-A'

Esc. 1:50



ELEVACIÓN FRONTAL

Esc. 1:50



SIMBOLOGIA

- INTERRUPTOR SENCILLO
- INTERRUPTOR DOBLE
- VOZ Y DATA
- TOMA CORRIENTE DOBLE
- PANEL ELÉCTRICO
- EXTRACTOR
- LÁMPARA DE TECHO 2 X 2
- LÁMPARA LED
- AIRE ACONDICIONADO SPLIT

PROYECTO:
CONSTRUCCION DE OFICINAS Y DEPOSITOS

UBICACION:
PUERTO DE VACAMONTE, CORREGIMIENTO DE VISTA ALEGRE,
DISTRITO DE ARRAIJAN, PROVINCIA DE PANAMA OESTE

CONTENIDO DE LA HOJA:
PLANTA GENERAL

ARQUITECTURA:	SISTEMAS SANITARIOS:
ESTRUCTURA:	MECANICA:
ELECTRICIDAD:	SISTEMAS ESPECIALES:
DIBUJO:	FECHA: MARZO 2021
ESCALA: INDICADAS	REVISADO:

OCEAN FOOD INDUSTRIAL S.A.

FIRMA DEL PROPIETARIO

DIRECCION DE OBRAS Y CONSTRUCCIONES

HOJA No. 01 DE: 02