



MINISTERIO DE
AMBIENTE

**MINISTERIO DE AMBIENTE
DIRECCION DE INFORMACION AMBIENTAL**

Tel. 500-0855 – Ext. 6715/6047

MEMORANDO – DIAM – 0901 – 2021

PARA: **ING. DOMILUIS DOMÍNGUEZ E.**
Director de Evaluación de Impacto Ambiental

Diana A. Laguna C.

DE: **LIC. DIANA A. LAGUNA C.**
Directora

ASUNTO: Verificación de coordenadas

FECHA: Panamá, 23 de agosto de 2021

		MINISTERIO DE AMBIENTE
DEPARTAMENTO DE EVALUACIÓN DE ESTUDIO DE IMPACTO AMBIENTAL		
RECIBIDO		
Por:	<i>[Firma]</i>	
Fecha:	<i>23 de Agosto de 2021</i>	
Hora:	<i>3:04 pm</i>	

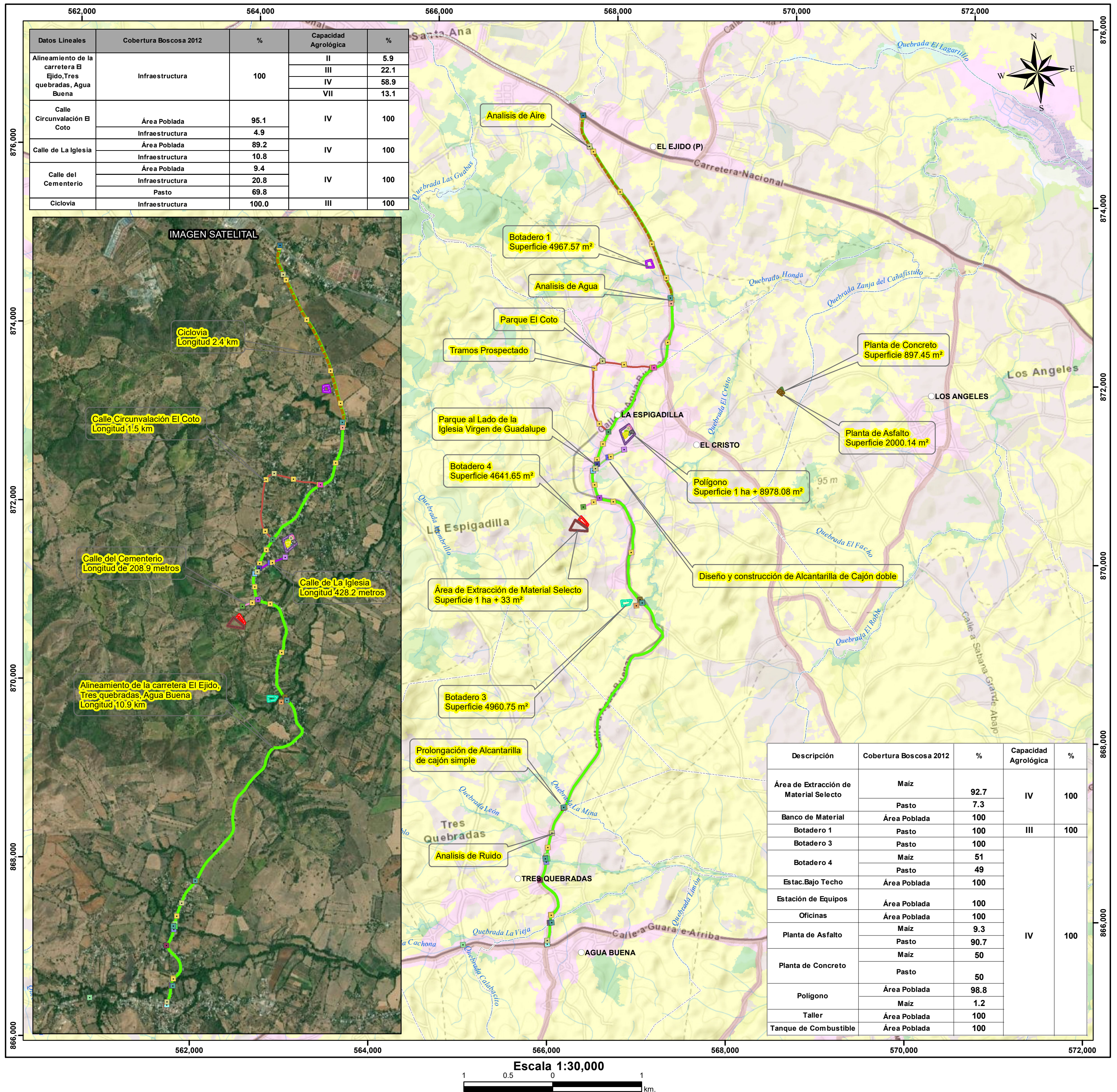
En atención al memorando **DEEIA-0496-3007-2021**, en seguimiento donde se solicita generar una cartografía que permita determinar, la ubicación del proyecto, correspondiente al Estudio de Impacto Ambiental categoría II, titulado **"REHABILITACIÓN DE LA CARRETERA EL EJIDO-LA ESPIGADILLA-TRES QUEBRADAS-AGUA BUENA"**, cuyo promotor es Ministerio de Obras Públicas., le informamos que con los datos proporcionados se determinó lo siguiente:

Datos Puntuales		Polígonos	Superficie	Polígonos	Superficie
. Análisis de Agua .Análisis de Aire .Análisis de Ruido	. Parque Iglesia Virgen de Guadalupe Diseño y construcción de alcantarilla de cajón doble	Banco de Material	350 m²	Estación de Equipos	1342.5 m²
. Puentes a Construir .Parque Coto .Tramos Prospectados	. Prolongación de alcantarilla de cajón simple	Botadero 1	4967.57 m²		
Descripción: Líneas	Longitud	Botadero 3	4960.75 m²	Planta de Concreto	897.45 m²
Alineamiento de la carretera El Ejido, Tres quebradas, Agua Buena	10 .9 km	Botadero 4	4641.65 m²		
Calle Circunvalación El Coto	1.5 km	Planta de Asfalto	2000.14 m²	Oficinas	462.96 ²
Calle de La Iglesia	428.2 m	Polígono	1 ha + 8978.08 m²		
Calle del Cementerio	208.9 m	Taller	496 m²	División Política Administrativa	
Ciclovia	2.4 km	Tanque de Combustible	51 m²	.Provincia Los Santos	
Cobertura Boscosa 2012		Área de Extracción de Material Selecto	1 ha + 33 m²	.Distrito Los Santos	
. Infraestructura .Área Poblada	.Pasto .Maíz				
Capacidad Agrológica		Estac.Bajo Techo	194.36 m²	.Corregimiento El Ejido, Agua Buena, La Espigadilla, Tres Quebradas,	
. Tipo II .III.IV.VII					

Los valores del Botadero 1 son iguales a los valores del Botadero 2 por lo cual se omitieron,
Los polígonos, puntos y líneas se encuentran fuera del SINAP.

Adj.: Mapa
DL/aodgc/jm/ma
CC: Departamento de Geomática

PROVINCIA Y DISTRITOS DE LOS SANTOS CORREGIMIENTOS DE EL EJIDO, LA ESPIGADILLA
- "PROYECTO REHABILITACIÓN DE LA CARRETERA EL EJIDO-
LA ESPIGADILLA- TRES QUEBRADAS- AGUA BUENA"



Localización Nacional

LEYENDA

- Lugares Poblados
- Analisis de Agua
- Analisis de Aire
- Analisis de Ruido
- Diseño y construcción de Alcantarilla de Cajón doble
- Final - Qda El Pueblo
- Final - Cajón pluvial Calle Ramal Guadalupe
- Final - Qda Espigadilla Arriba
- Final - Qda La vieja
- Final-Calle El Cementerio
- Final-Ciclovia
- Final-Circunvalación El Coto
- Final-Ramal Calle Lateral a la Iglesia de Guadalupe
- Final-Tramo Espigadilla-Tres Quebrada-Agua Buena.
- Inicio-Ramal Calle Lateral a la Iglesia de Guadalupe
- Inicio - Cajón pluvial Calle Ramal Guadalupe
- Inicio - Qda Espigadilla Arriba
- Inicio - Qda La vieja
- Inicio - Qda El Pueblo
- Inicio-Calle El Cementerio
- Inicio-Ciclovia
- Inicio-Circunvalación El Coto
- Inicio-Tramo Espigadilla-Tres Quebrada-Agua Buena.
- Intermedia - Qda La vieja
- Parque El Coto
- Parque al Lado de la Iglesia Virgen de Guadalupe
- Prolongación de Alcantarilla de cajón simple
- Puentes a Construir Qda El Pueblo
- Puentes a Construir Qda Espigadilla Arriba
- Puentes a Construir Qda La Honda
- Puentes a Construir Qda La Vieja
- Tramos Prospectado
- Ríos y quebradas
- Alineamiento de la carretera
- El Ejido, Tres quebradas, Agua Buena
- Calle Circunvalación El Coto
- Calle de La Iglesia
- Calle del Cementerio
- Ciclovia
- Banco de Material
- Botadero 1
- Botadero 3
- Botadero 4
- Estac. Bajo Techo
- Estación de Equipos
- Oficinas
- Planta de Asfalto
- Planta de Concreto
- Polígono
- Taller
- Tanque de Combustible
- Área de Extracción de Material Selecto

Cobertura y Uso de la Tierra 2012

Clases

- Bosque latifoliado mixto secundario
- Bosque plantado de latifoliadas
- Infraestructura
- Maíz
- Pasto
- Rastrojo y vegetación arbustiva
- Área poblada

Nota:

- El proyecto se encuentra fuera de los límites del SINAP.
- El proyecto se ubica en la cuenca hidrográfica 128, río la villa, 128, ríos entre Tonosí y la villa.
- Los puntos y polígonos se generaron en base a las coordenadas suministradas.

Capacidad Agrológica

- II Arable, algunas limitaciones en la selección de las plantas, requiere conservación moderada.
- III Arable, severas limitaciones en la selección de las plantas, requiere conservación especial o ambas cosas.
- IV Arable, muy severas limitaciones en la selección de las plantas, requiere un manejo muy cuidadoso o ambas cosas.
- V No arable, con limitaciones muy severas, apta para pastos, bosques, tierras de reserva.

Sistema de Referencia Espacial:
Sistema Geodésico Mundial de 1984
Proyección Universal Transversal de Mercator - Zona 17 Norte

Ministerio de Ambiente
Dirección de Información Ambiental
Departamento de Geomática

Fuente:
- Instituto Nacional de Estadística y Censo
- Ministerio de Ambiente
- Memorando DEEIA-0496-3007-2021