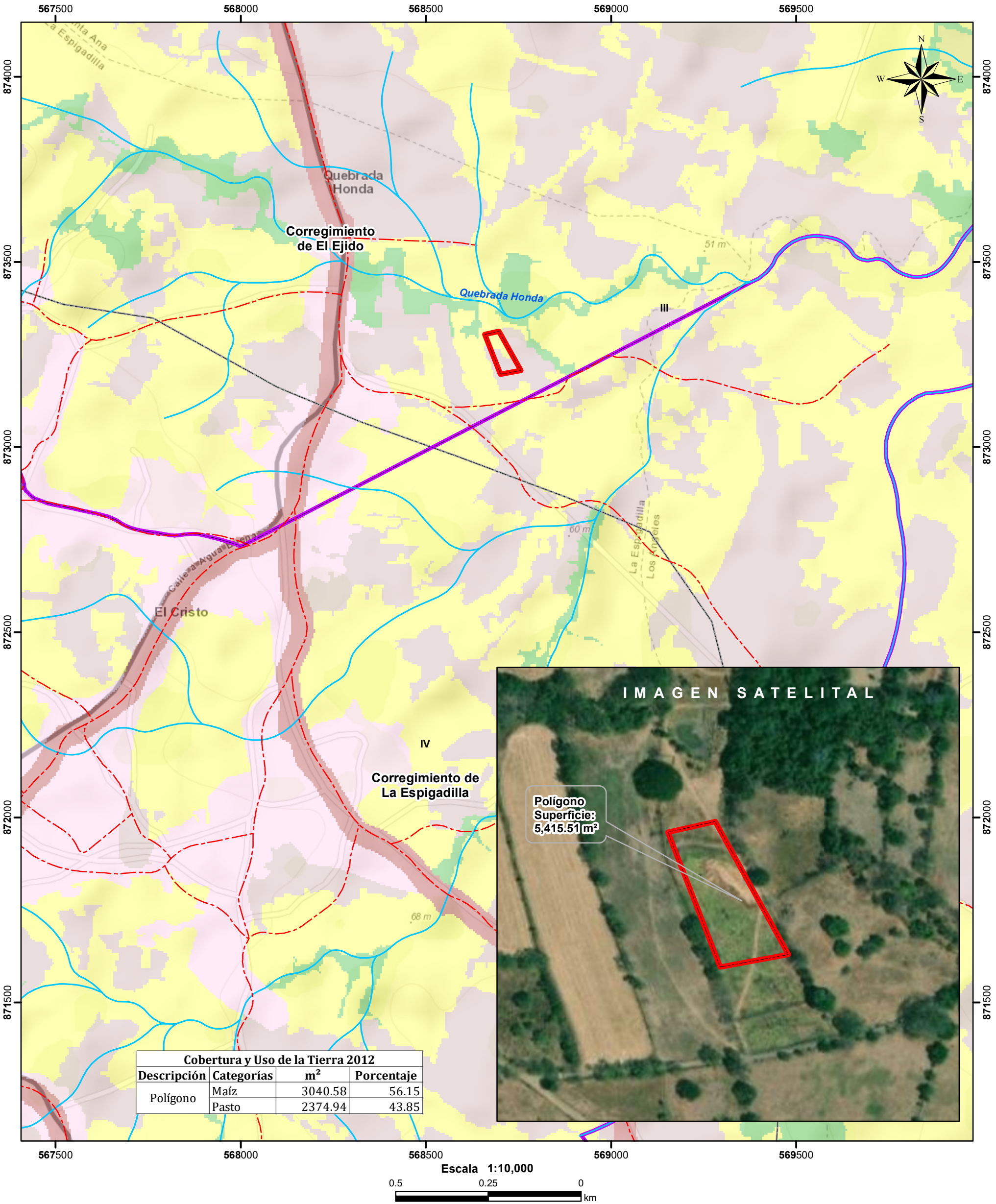




REPÚBLICA DE PANAMÁ
GOBIERNO NACIONAL

MINISTERIO DE AMBIENTE

CORREGIMIENTO DE EL EJIDO, DISTRITO DE LOS SANTOS,
PROVINCIA DE LOS SANTOS - PROYECTO AZUERO
LA TROPA EXOTICS



Cobertura y Uso de la Tierra 2012			
Descripción	Categorías	m²	Porcentaje
Polígono	Maíz	3040.58	56.15
	Pasto	2374.94	43.85



LEYENDA



- Lugares Poblados
- ~ Ríos y quebradas
- - - Red Vial
- Polígono
- Cuenca hidrográfica
- Límite de Corregimientos
- Límite de Capacidad Agrológica

- Cobertura y Uso de la Tierra 2012**
- Arroz
 - Bosque latifoliado mixto secundario
 - Infraestructura
 - Maíz
 - Pasto
 - Área poblada

- Notas:**
- El polígono se dibujó en base a las coordenadas proporcionadas..
 - El proyecto se ubica fuera de los límites del SINAP.
 - El proyecto se ubica en la cuenca hidrográfica No. 126 (Río Guararé).

- Capacidad Agrológica**
- III Arable, severas limitaciones en la selección de las plantas, requiere conservación especial o ambas cosas

Sistema de Referencia Espacial:
Sistema Geodésico Mundial de 1984
Proyección Universal Transversal de Mercator
Zona 17 Norte

Ministerio de Ambiente
Dirección de Información Ambiental
Departamento de Geomática

Fuente:

- Instituto Nacional de Estadística y Censo
- Ministerio de Ambiente
- Imagen ESRI
- Expediente: DRIS-AC-002-2021