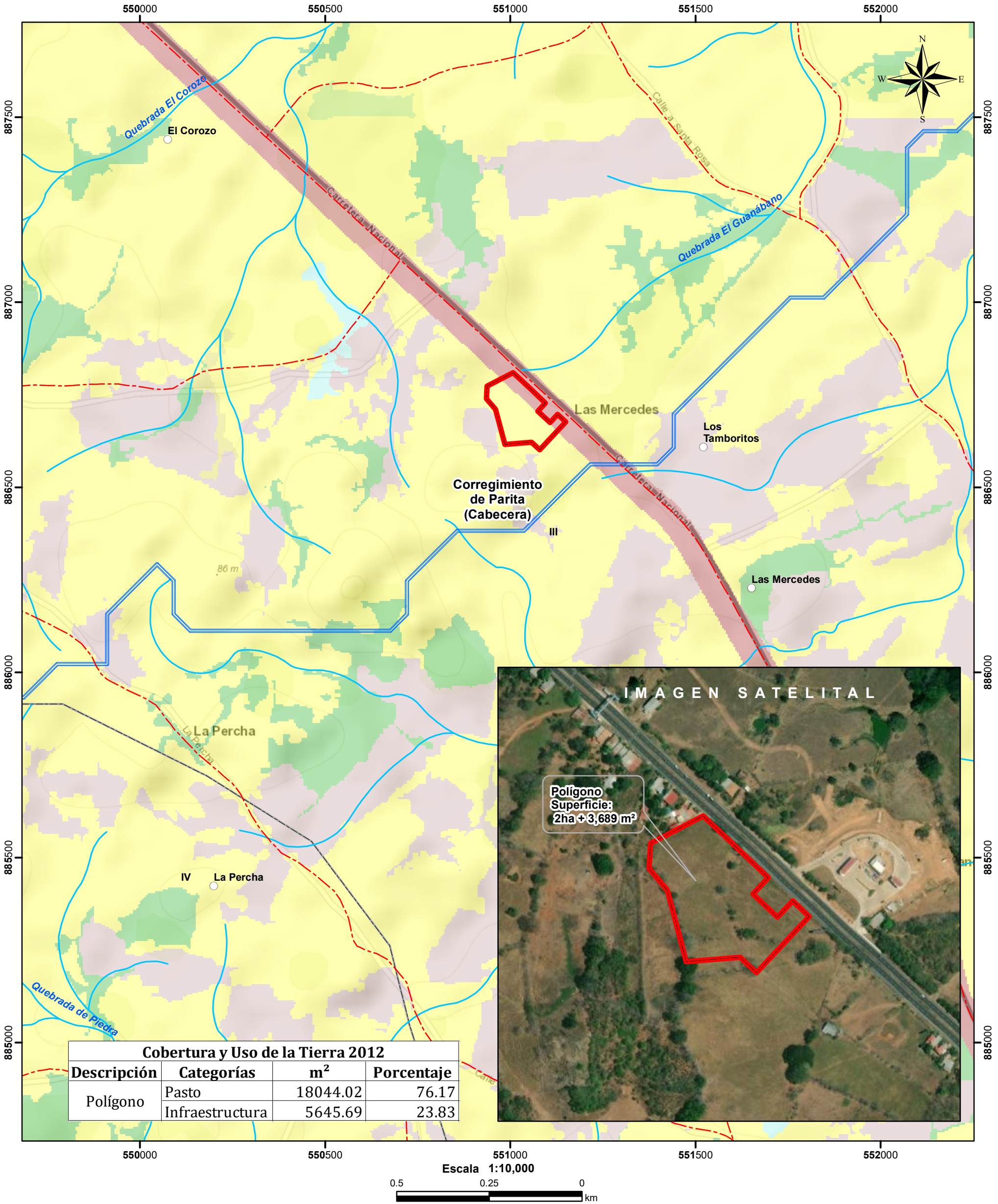


CORREGIMIENTO DE PARITA (CAB) , DISTRITO DE PARITA,
PROVINCIA DE HERRERA- PROYECTO RESIDENCIAL
DON JULIAN



Localización Nacional

Lugares Poblados

Ríos y quebradas

Red Vial

Polígono

Cuenca hidrográfica

Límite de Corregimientos

Límite de Capacidad Agrológica

Cobertura y Uso de la Tierra 2012

Arroz

Bosque latifoliado mixto secundario

Infraestructura

Maíz

Pasto

Rastrojo y vegetación arbustiva

Superficie de agua

Notas:

1. El polígono se dibujó en base a las coordenadas proporcionadas..

2. El proyecto se ubica fuera de los límites del SINAP.

3. El proyecto se ubica en la cuenca hidrográfica No. 132 (Río Santa María).

Capacidad Agrológica

III

Arable, severas limitaciones en la selección de las plantas, requiere conservación especial o ambas cosas.

Sistema de Referencia Espacial:

Sistema Geodésico Mundial de 1984

Proyección Universal Transversal de Mercator

Zona 17 Norte

Ministerio de Ambiente

Dirección de Información Ambiental

Departamento de Geomática

Fuente:

- Instituto Nacional de Estadística y Censo

- Ministerio de Ambiente

- Imagen ESRI

- Expediente: DRHE-I-F-29-2021

AT - Septiembre-2021