

MINISTERIO DE AMBIENTE
DIRECCION DE INFORMACION AMBIENTAL

Tel. 500-0855 – Ext. 6715/6047

MEMORANDO – DIAM – 01039 – 2021

PARA: ING. DOMILUIS DOMÍNGUEZ E.
Director de Evaluación de Impacto Ambiental

Diana A. Laguna C.

DE: LIC. DIANA A. LAGUNA C.
Directora

ASUNTO: Verificación de coordenadas

FECHA: Panamá, 22 de septiembre de 2021

En atención al memorando **DEEIA-0603-1009-2021**, donde se solicita generar una cartografía que permita determinar, la ubicación del Estudio de Impacto Ambiental categoría II, titulado " ESTUDIO, DISEÑO, CONSTRUCCIÓN Y FINANCIAMIENTO DEL CAMINO SAN JOSÉ-CALIDONIA-PLATANARES-PIXVAE ", cuyo promotor es MINISTERIO DE OBRAS PÚBLICAS, le informamos que con los datos proporcionados se determinó lo siguiente:

Variables	Descripción
Polígonos	
Fuente material selecto 5, El Codo Pixvae	Superficie: 0 ha + 8,218.42 m ²
Zona de planta 1	Superficie: 2 ha + 5,583.6 m ²
Zona de planta 2	Superficie: 1 ha + 6,216.77 m ²
Botadero Bubí	Superficie: 1 ha + 5,000 m ²
Fuente material selecto 3, El Tallo	Superficie: 2 ha + 5,564.08 m ²
Botadero El Tallo	Superficie: 0 ha + 9,999.54 m ²
Fuente material selecto 2, Calidonia Arriba	Superficie: 0 ha + 3,006.71 m ²
Fuente material selecto 1, Tribique	Superficie: 0 ha + 5,553.24 m ²
Área de campamento central	Superficie: 3 ha + 1,299.11 m ²
Líneas	
Alineamiento del proyecto	Longitud: 40,119 m
División Política Administrativa	Provincia: Veraguas
	Distritos: Soná, Las palmas.
	Corregimientos: Soná (cabecera), Calidonia, Pixvae, Zapotillo.



Cobertura Boscosa y Uso de la Tierra, año 2012	• Bosque latifoliado mixto secundario
	• Rastrojo y vegetación arbustiva
	• Pasto
	• Área poblada
	• Otro cultivo anual
Capacidad Agrológica de los Suelos	Tipo: III, VI, VII.
Drenaje	• Quebradas La Pedregosa, el Barrero; ríos Tribique,
	Caté, Bubí, Platanares, Lovaina, Rosario (y afluente)
Sistema Nacional de Áreas Protegidas (SINAP)	Fuera del SINAP

Atentamente,

Adj.: Mapa
DL/aodgc/xs/ma
Departamento de Geomática

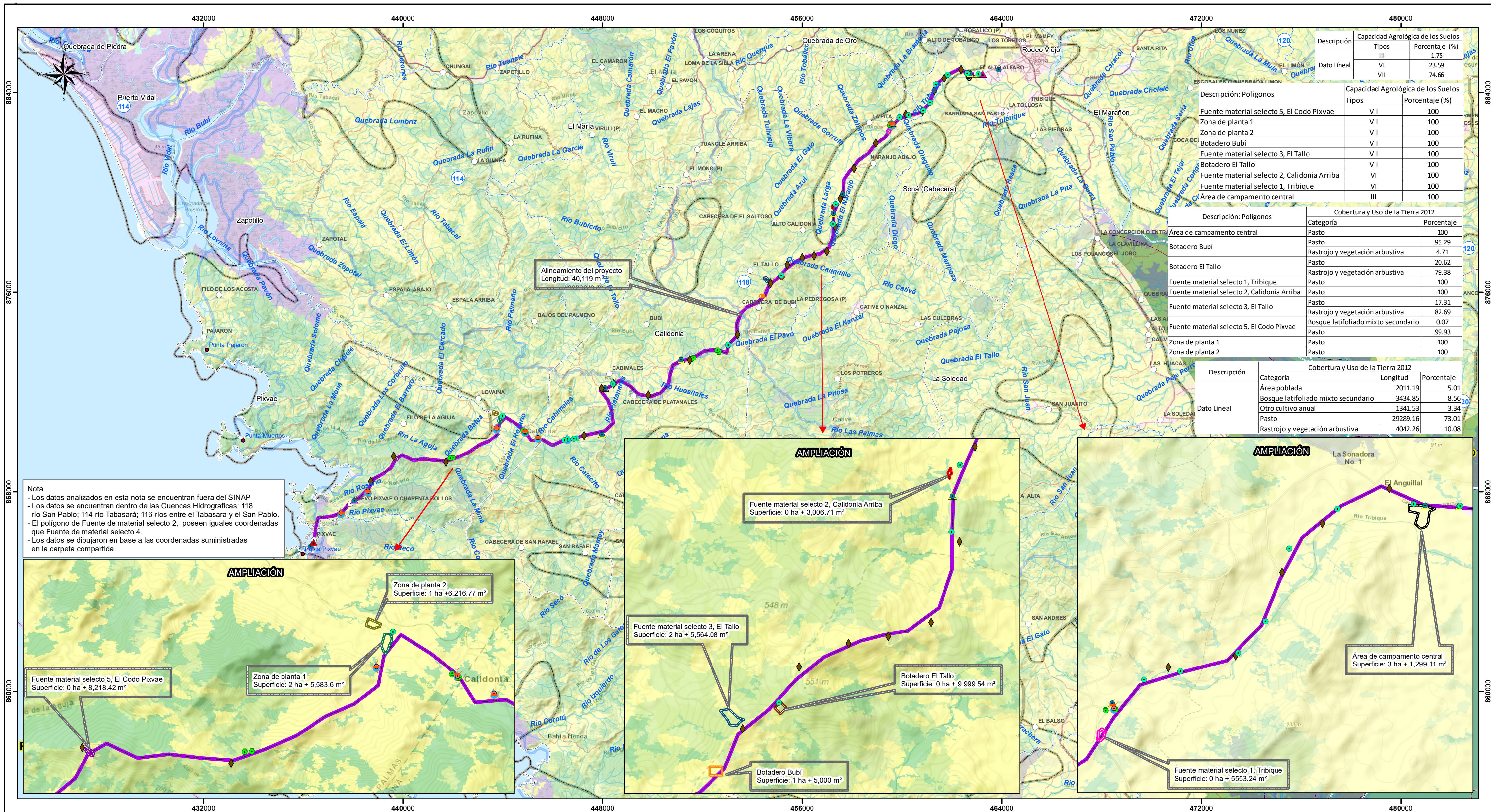


REPÚBLICA DE PANAMÁ

GOBIERNO NACIONAL

MINISTERIO DE AMBIENTE

PROVINCIA DE VERAGUAS, DISTRITOS DE SONÁ, LAS PALMAS, CORREGIMIENTOS DE SONÁ (CABECERA), CALIDONIA, PIXVAE, ZAPOTILLO, PROYECTO CATEGORÍA II, "ESTUDIO, DISEÑO, CONSTRUCCIÓN Y FINANCIAMIENTO DEL CAMINO SAN JOSÉ-CALIDONIA-PLATANARES-PIXVAE", VERIFICACIÓN DE COORDENADAS.



Escala 1:100,000

LEYENDA



- Lugares Poblados
- Puntos**
- Cajones pluviales
- ▲ Final de Proyecto
- ▲ Inicio del Proyecto
- ✶ Puentes
- medición de ruido ambiental

- muestreo de calidad de agua superficial
- ▲ muestreo de calidad de aire (Material Particulado)
- muestreo de fauna acuática
- muestreo de flora
- muestreo de gases contaminantes
- prospección arqueológica

- Ríos y quebradas
- Red Vial
- Alineamiento del proyecto
- Polígonos**
- Botadero Bubi
- Botadero El Tallo
- Área de campamento central
- Fuente material selecto 1, Tribique

- Fuente material selecto 2, Calidonia Arriba
- Fuente material selecto 3, El Tallo
- Fuente material selecto 5, El Codo Pixvae
- Zona de planta 1
- Zona de planta 2
- Área de campamento central
- Limite de Corregimientos

- Limite de Capacidad Agroológica
- Tipo: III
Arable, severas limitaciones en la selección de las plantas, requiere conservación especial o ambas cosas.
- Tipo VI
No arable, con limitaciones severas, aptapara pastos, bosques, tierras de reservas.
- Tipo: VII
No arable, con limitaciones muy severas, apta para pastos, bosques, tierras de reserva..

- Cobertura y Uso de la Tierra 2012**
- Afloramiento rocoso y tierra desnuda
- Arroz
- Bosque de mangle
- Bosque latifoliado mixto maduro
- Bosque latifoliado mixto secundario
- Bosque plantado de latifoliadas
- Café
- Caña de azúcar
- Estanque para acuicultura

- Infraestructura
- Otro cultivo anual
- Otro cultivo permanente
- Pasto
- Playa y arenal natural
- Rastrojo y vegetación arbustiva
- Superficie de agua
- Vegetación baja inundable
- Área poblada

Sistema de Referencia Espacial:
Sistema Geodésico Mundial de 1984
Proyección Universal Transversal de Mercator
Zona 17 Norte

Ministerio de Ambiente
Dirección de Información Ambiental
Departamento de Geomática

Fuente: - Instituto Nacional de Estadística y Censo
- Ministerio de Ambiente
- Instituto Nacional Tommy Guardia
- DEEA-0603-1009-2021.