

MINISTERIO DE AMBIENTE
DIRECCION DE INFORMACION AMBIENTAL
Tel. 500-0855 – Ext. 6715/6047

MEMORANDO – DIAM – 01128 – 2021

PARA: ING. DOMILUIS DOMÍNGUEZ E.
Director de Evaluación de Impacto Ambiental

Diana A. Laguna C.

DE: LIC. DIANA A. LAGUNA C.
Directora

ASUNTO: Verificación de coordenadas

FECHA: Panamá, 18 de octubre de 2021



En atención al memorando DEEIA- 0649-2909-2021, donde solicita generar una cartografía que permita determinar, la ubicación del proyecto, de categoría II, titulado "DISEÑO Y REHABILITACIÓN DE CALLES INTERNAS DEL DISTRITO DE CHANGUINOLA, PROVINCIA DE BOCAS DEL TORO", cuyo promotor es MINISTERIO DE OBRAS PÚBLICAS, le informamos que con los datos proporcionados se determinó lo siguiente:

División Política Administrativa	Cuencas Hidrográficas	Sistema Nacional de Áreas Protegidas (SINAP)	Drenaje
Provincia (s): Bocas del Toro Distrito (s): Changuinola Corregimiento (s): Changuinola Cabecera, Finca 6, Finca 60, El empalme, El silencio, Guabito,	Cuencas Hidrográficas: 89 ríos entre el Sixaola y Changuinola; 91 río Changuinola.	Fuera del SINAP	Río San San Río Changuinola

Descripción	Longitud	Cobertura Boscosa 2012	%	Capacidad Agrológica	%
Avenida 17 de Abril	5.0 Km	Área poblada	58	II	100
		Bosque latifoliado mixto secundario	5		
		Pasto	5		
		Plátano/banano	32		
Omar Torrijos	6.6 Km	Área poblada	100	II	100
Finca 8	0.61 Km	Área poblada	100	II	100
Altos del Golf	0.40 Km	Área poblada	100	II	100
4 de Abril Ave. Los Girasoles	1.4 Km	Área poblada	51	II	100
		Pasto	1		
		Plátano/banano	48		
4 de Abril Avenida 17 de abril	1.4 Km	Área poblada	52	II	100
		Pasto	2		
		Plátano/banano	46		
Barriada 4 de Abril Calle principal	0.55 KM	Área poblada	100	II	100
El Empalme- El Silencio	6.9 Km	Área poblada	57	II	19
		Bosque latifoliado mixto secundario	5		
		Pasto	19		
		Plátano/banano	18		
		Rastrojo y vegetación arbustiva	1		
Milla 21 - Guabito	4.5 Km	Área poblada	29	II	100
		Bosque latifoliado mixto secundario	19		
		Pasto	51		
		Rastrojo y vegetación arbustiva	1		
Calle 1era Barriada el Mayor	0.50 KM	Área poblada	100	II	50
Calle Virginia	0.09 KM	Área poblada	100	III	50
Calle 1era Coibita	0.50 KM	Área poblada	100	II	100
Calle López	0.23 Km	Área poblada	100	II	59
				III	41
Coibita Norte 1 Calle 1	0.24 Km	Área poblada	100	II	8
Coibita Norte 1 Calle 2	0.07 Km	Área poblada	100	II	92
Coibita Norte 1 Calle 3	0.09 km	Área poblada	100	II	100
Coibita Norte 1 Calle 4	0.04 km	Área poblada	100	II	100
Coibita Norte 1 Calle 5	0.03 Km	Área poblada	100	II	100
Coibita Norte 2 calle 1	0.12 Km	Área poblada	100	II	100
Coibita Norte 2 calle 2	0.08 KM	Área poblada	100	II	100
Calle 1era Luzón	0.40 Km	Área poblada	100	II	77
Calle 2da Luzón	0.29 Km	Área poblada	100	III	23
4ta Finca 15 calle 1	0.12 Km	Área poblada	100	II	100
4eta Finca 15 Calle 2	0.07 Km	Área poblada	100	II	100
4etapa finca 15 Calle 3	0.06 Km	Área poblada	100	II	100
Calle 1ra Finca 15	0.17 Km	Área poblada	100	II	100
Corredor Norte El Empalme	0.64 Km	Área poblada	100	II	100
Transportación 1	0.06 Km	Área poblada	100	II	100
Transportación 2	0.09 Km	Área poblada	100	II	100
El tornillo Calle 1	0.17 Km	Área poblada	100	II	100
El tornillo Calle 2	0.10 Km	Área poblada	100	II	100
El tornillo Calle 3	0.06 Km	Área poblada	100	II	100
Zonita Finca 13	0.14 Km	Área poblada	100	II	100
Calle UTP	0.43 Km	Área poblada	100	II	100

Descripción	Longitud	Cobertura Boscosa 2012	%	Capacidad Agrológica	%
Calle Comunal Finca 13 Calle 1	0.20 Km	Área poblada	100	II	100
Calle Comunal Finca 13 Calle 2	0.08 KM	Área poblada	100	II	100
Calle Comunal Finca 13 Calle 3	0.06 Km	Área poblada	100	II	100
Calle 1ra. Finca 13	0.31 Km	Área poblada	100	II	100
Cuadrante finca 13 calle 1	0.07 Km	Plátano/banano	6	II	100
		Área poblada	94		
Cuadrante finca 13 calle 2	0.05 Km	Área poblada	100	II	100
Cuadrante finca 13 calle 3	0.06 Km	Área poblada	100	II	100
Cuadrante finca 13 calle 4	0.1 Km	Plátano/banano	44	II	100
		Área poblada	56		
Barriada Los Ángeles Calle 1	0.4 Km	Plátano/banano	8	II	100
		Área poblada	92		
Barriada Los Ángeles calle 2	0.08 KM	Área poblada	100	II	100
Barriada Los Ángeles Calle 3	0.07 Km	Área poblada	100	II	100
Cooperativa de Cacao	0.24 Km	Área poblada	100	II	100
Antigua Pista de Lazo (Festival del Banano)	0.35 Km	Plátano/banano	100	II	100
Barriada Universitaria C. Principal	0.17 Km	Plátano/banano	98	II	100
		Área poblada	2		
Barriada Universitaria Calle 1	0.12 Km	Área poblada	100	II	100
Barriada Universitaria Calle 2	0.13 KM	Área poblada	100	II	100
Barriada Universitaria Calle 3	0.04 Km	Plátano/banano	15	II	100
		Área poblada	85		
Barriada Universitaria Ave. B calle 1	0.08 KM	Área poblada	100	II	100
Barriada Universitaria Ave. B calle 2	0.05	Área poblada	100	II	100
Calle 1era Finca 6 calle 1	0.38	Área poblada	100	II	100
Calle 1er Finca 6 calle 2	0.03 Km	Área poblada	100	II	100
Calle 2da Finca 6	0.21 Km	Área poblada	100	II	100
Calle Pimentel	0.10 Km	Área poblada	100	II	100
Calle el Carton Calle 1	0.21 Km	Plátano/banano	48	II	100
		Área poblada	52		
Calle el Carton Calle 2	0.05 Km	Área poblada	100	II	100
Finca 6 calle principal	1.3 Km	Área poblada	100	II	100
Calle 1 Finca 42	0.46 Km	Plátano/banano	9	II	100
		Área poblada	91		

Descripción	Longitud	Cobertura Boscosa 2012	%	Capacidad Agrológica	%
Calle 2 Finca 42	0.01 Km	Plátano/banano	100	II	100
Calle Polo Calle 1	0.19 Km	Área poblada	100	II	100
Calle Polo Calle 2	0.06 Km	Área poblada	100	II	100
Calle Polo Calle 3	0.07 Km	Área poblada	100	II	100
Calle Centro Español	0.08 KM	Área poblada	100	II	100
Calle Cancha Sintetica	0.23 Km	Área poblada	100	II	100
Calle Ruty	0.08 KM	Área poblada	100	II	100
Calle Chapistero	0.09 Km	Área poblada	100	II	100
Calle Corrugado	0.59 Km	Área poblada	100	II	100
Calle Cristo La Roca	0.11 Km	Área poblada	100	II	100
Finca 12 calle 1	0.22 Km	Área poblada	100	II	100
Finca 12 calle 2	0.21 Km	Área poblada	100	II	100
Finca 12 calle 3	0.11 Km	Área poblada	100	II	100
Calle Nutre Hogar	0.47 Km	Plátano/banano	28	II	100
		Área poblada	72		
Calle 25 de Diciembre	0.17 Km	Área poblada	100	II	100
Calle 26 de Diciembre	0.10 Km	Área poblada	100	II	100
Calle 27 de Diciembre	0.10 Km	Área poblada	100	II	100
Calle el Perú	0.59 Km	Área poblada	100	II	100
Calle 1ra El Puré	0.10 Km	Plátano/banano	19	II	100
		Área poblada	81		
Calle 2da El Puré	0.09 Km	Plátano/banano	20	II	100
		Área poblada	80		
Calle 3ra El Puré	0.08 KM	Plátano/banano	16	II	100
		Área poblada	84		
Calle 4ta El Puré	0.08 KM	Plátano/banano	12	II	100
		Área poblada	88		
Calle 5ta El Puré	0.06 Km	Área poblada	100	II	100
Calle 6ta El Puré	0.0 8 Km	Plátano/banano	4	II	100
		Área poblada	96		

Descripción	Longitud	Cobertura Boscosa 2012	%	Capacidad Agrológica	%
Calle 7ma El Puré	0.09 Km	Plátano/banano	20	II	100
		Área poblada	80		
Calle 8va El Puré	0.09 Km	Plátano/banano	21	II	100
		Área poblada	79		
Calle 9na El Puré	0.07 Km	Plátano/banano	17	II	100
		Área poblada	83		
Calle 1ra Switch 4	0.78 Km	Plátano/banano	84	II	100
		Área poblada	16		
Calle 2da Switch 4	0.52 Km	Plátano/banano	5	II	100
		Área poblada	96		
Calle 3ra Switch 4	0.50 Km	Área poblada	100	II	100
Calle colegio Switch 4	0.33 Km	Plátano/banano	6	II	100
		Área poblada	94		
Corredor Sur El Cuadrante de B. Line	0.53 Km	Área poblada	100	II	100
Corredor Norte El Cuadrante de B. Line	0.38 Km	Área poblada	100	II	100
2Calle 6ta El Cuadrante de B. Line2	0.38 Km	Área poblada	100	II	100
Calle 0 El Cuadrante de B. Line	0.16 Km	Área poblada	100	II	100
Calle 1ra El Cuadrante de B. Line	0.21 Km	Área poblada	100	II	100
Calle 2da El Cuadrante de B. Line	0.22 Km	Área poblada	100	II	100
Calle 2da El Cuadrante de B. Line	0.26 Km	Área poblada	100	II	100
Calle 4ta El Cuadrante de B. Line	0.29 Km	Área poblada	100	II	100
Calle 5ta El Cuadrante de B. Line	0.36 Km	Área poblada	100	II	100
2Calle 6ta El Cuadrante de B. Line2	0.38 Km	Área poblada	100	II	100
Calle San Bosco El Cuadrante de B. Line	0.41 Km	Área poblada	100	II	100
Calle La Milagrosa El Cuadrante de B. Line	0.42 Km	Área poblada	100	II	100
Calle 1ra Villa Verde	0.07 Km	Área poblada	100	II	100
Calle 2da Villa Verde	0.16 Km	Área poblada	100	II	100
Calle 3ra Villa Verde	0.72 Km	Área poblada	100	II	100
Calle 4ta Villa Verde	0.77 Km	Plátano/banano	2	II	100
		Área poblada	98		
Calle 5ta Villa Verde	0.76 Km	Plátano/banano	3	II	100
		Área poblada	97		
Calle 6ta Villa Verde	0.75 Km	Plátano/banano	4	II	100
		Área poblada	96		
Avenida A Villa Verde	0.05 Km	Área poblada	100	II	100
Avenida B Villa Verde	0.18 Km	Área poblada	100	II	100
Avenida C Villa Verde	0.16 Km	Área poblada	100	II	100
Avenida D Villa Verde	0.10 Km	Área poblada	100	II	100
Avenida D Villa Verde	0.19	Área poblada	100	II	100
Avenida F Villa Verde	0.21 Km	Área poblada	100	II	100

Avenida G Villa Verde	0.16 km	Área poblada	100	II	100
-----------------------	---------	--------------	-----	----	-----

Descripción	Longitud	Cobertura Boscosa 2012	%	Capacidad Agrológica	%
Finca 61 Calle 1	0.23 Km	Área poblada	75	II	100
		Pasto	25		
Finca 61 Calle 2	0.04 Km	Área poblada	33	II	100
		Pasto	67		
Finca 61 Calle 3	0.08 Km	Área poblada	100	II	100
Finca 61 Calle 4	0.05 Km	Área poblada	100	II	100
Finca 61 Calle 5	0.16 Km	Área poblada	49	II	100
		Pasto	45		
		Superficie de agua	6		
Finca 61 Calle 6	0.13 Km	Pasto	96	II	100
		Superficie de agua	3		
Calle 6ta Villa Verde	0.75 Km	Plátano/banano	3	II	100
		Área poblada	97		
Finca 62 Calle 1	0.61 Km	Área poblada	84	II	100
		Plátano/banano	16		
Finca 62 Calle 2	0.14 Km	Área poblada	100	II	100
Finca 62 Calle 3	0.18 Km	Área poblada	100	II	100
Finca 62 Calle 4	0.18 Km	Área poblada	100	II	100
Finca 62 Calle 5	0.17 Km	Área poblada	100	II	100
Finca 62 Calle 6	0.17 Km	Área poblada	100	II	100
Finca 62 Calle 7	0.11 Km	Área poblada	100	II	100
Finca 62 Calle 8	0.12 Km	Área poblada	100	II	100
Finca 63 Calle 1	0.54 Km	Área poblada	31	II	100
		Plátano/banano	69		
Finca 63 Calle 2	0.32	Área poblada	100	II	100
Finca 63 Calle 3	0.10 Km	Área poblada	83	II	100
		Plátano/banano	17		
Finca 63 Calle 4	0.073 Km	Área poblada	100	II	100
Finca 63 Calle 5	0.04 Km	Área poblada	100	II	100

Descripción	Longitud	Cobertura Boscosa 2012	%	Capacidad Agrológica	%
Finca 64 Calle 1	0.21 Km	Área poblada	80	II	100
		Plátano/banano	20		
Finca 64 Calle 2	0.09 Km	Área poblada	100	II	100
Finca 64 Calle 3	0.34 Km	Área poblada	89	II	100
		Plátano/banano	11		
Finca 64 Calle 4	0.17 Km	Área poblada	87	II	100
		Plátano/banano	13		
Finca 64 Calle 5	0.03 Km	Área poblada	67	II	100
		Plátano/banano	33		
Finca 67 Calle 1	0.15 Km	Área poblada	71	II	100
		Plátano/banano	29		
Finca 67 Calle 2	0.41 Km	Área poblada	74	II	100
		Plátano/banano	26		
Finca 67 Calle 3	0.15 Km	Área poblada	65	II	100
		Plátano/banano	35		
Finca 67 Calle 4	0.15 Km	Área poblada	100	II	100

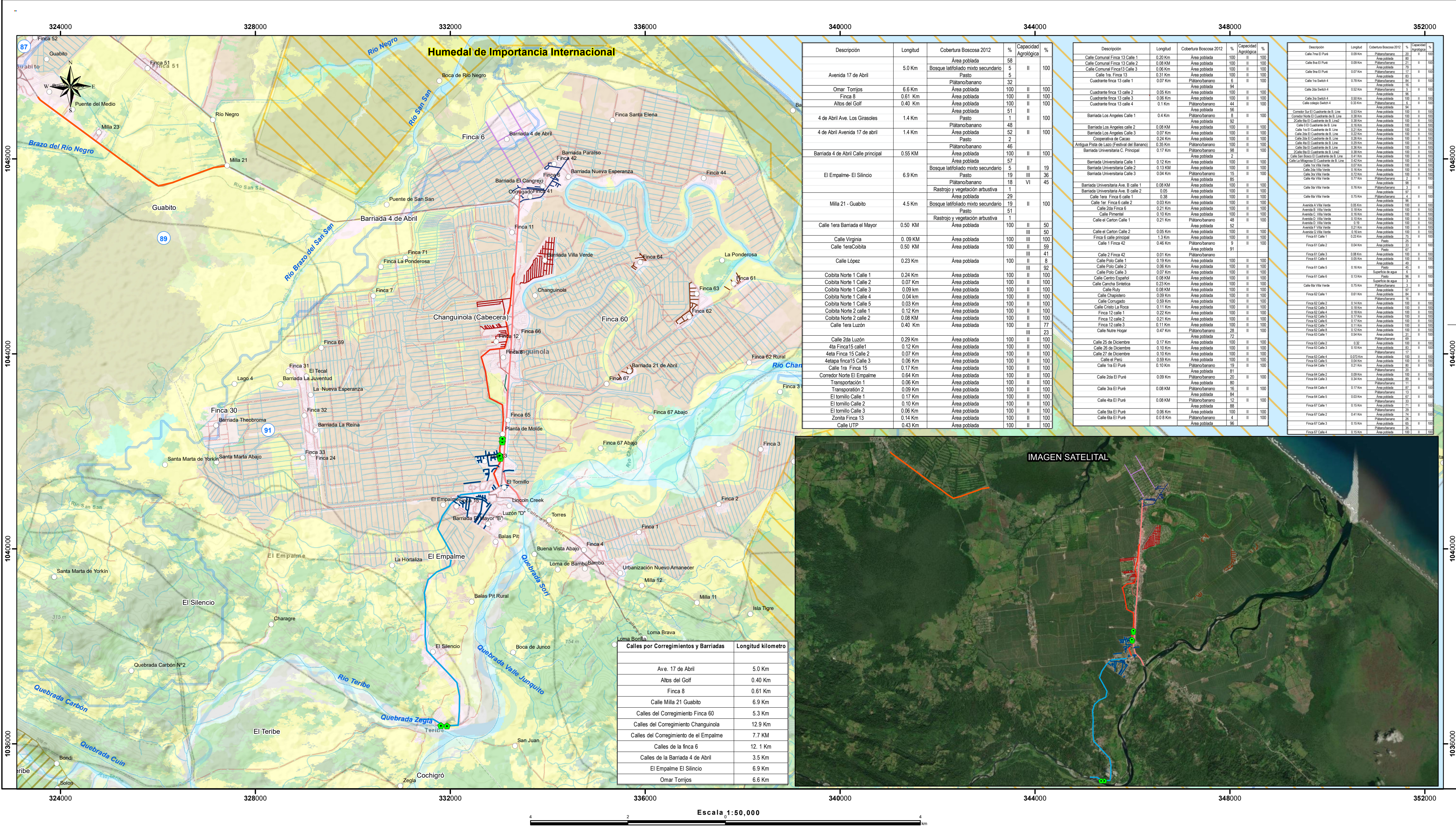
Calles por Corregimientos y Barriadas	Longitud Km
Ave. 17 de Abril	5.0 Km
Altos del Golf	0.40 Km
Finca 8	0.61 Km
Calle Milla 21 Guabito	6.9 Km
Calles del Corregimiento Finca 60	5.3 Km
Calles del Corregimiento Changuinola	12.9 Km
Calles del Corregimiento de el Empalme	7.7 KM
Calles de la finca 6	12. 1 Km
Calles de la Barriada 4 de Abril	3.5 Km
El Empalme El Silincio	6.9 Km
Omar Torrijos	6.6 Km

Adj.: Mapa
 DL/adg/CAS/ma
 CC: Departamento de Geomática



PROVINCIA DE BOCAS DEL TORO, DISTRITO DE CHANGUINOLA, CORREGIMIENTOS DE GUABITO, FINCA 6, CHANGUINOLA (CABECERA),
FINCA 60, EL EMPALME, EL SILENCIO, PROYECTO CATEGORÍA II, "DISEÑO Y REHABILITACIÓN DE CALLES INTERNAS
DEL DISTRITO DE CHANGUINOLA", VERIFICACIÓN DE COORDENADAS.

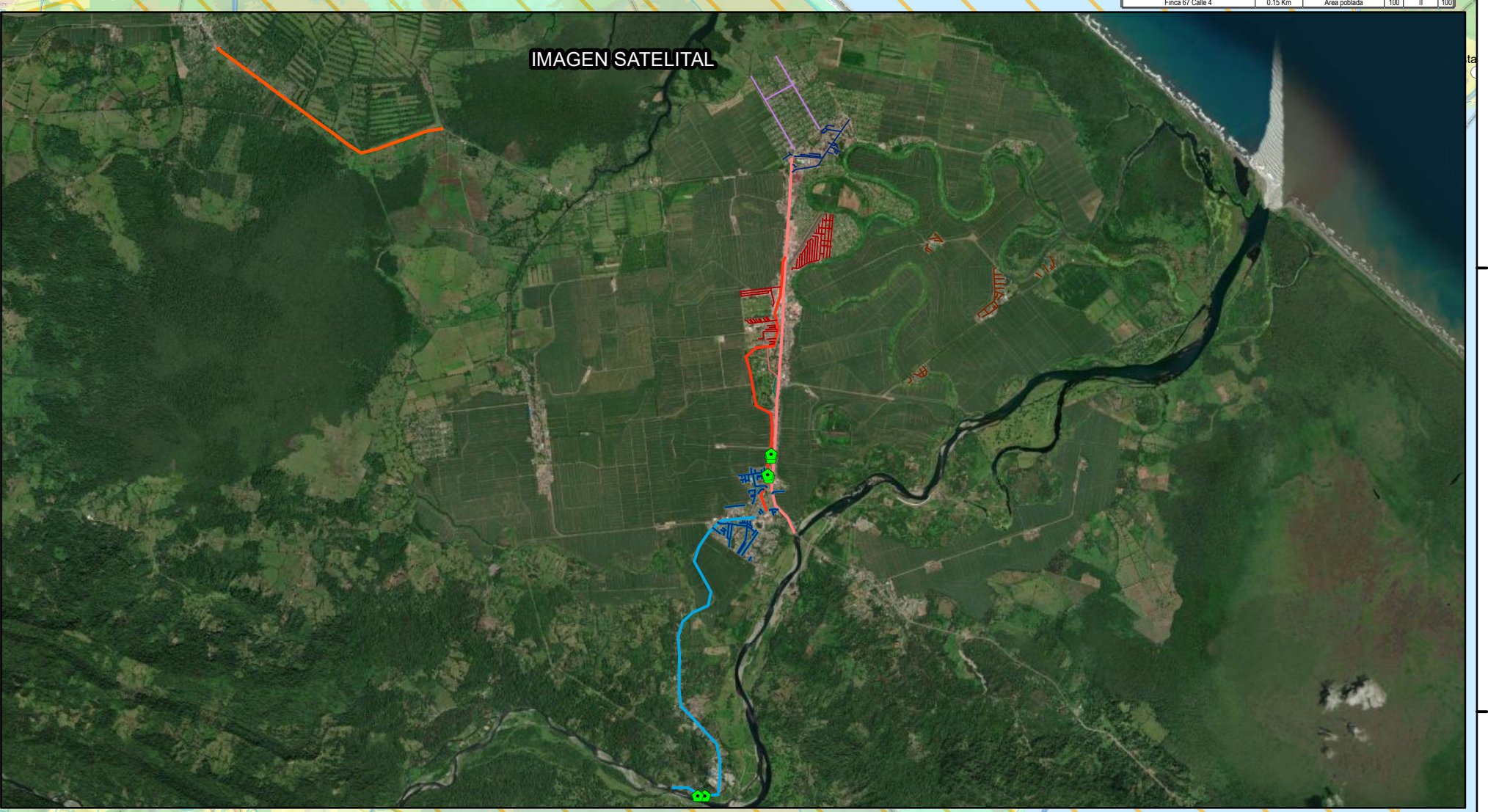
MINISTERIO DE AMBIENTE



Descripción	Longitud	Cobertura Boscosa 2012	%	Capacidad Agrícola	%
Avenida 17 de Abril	5.0 Km	Área poblada	58	II	100
Omar Torrijos	6.6 Km	Bosque latifoliado mixto secundario	5	II	100
Finca 8	0.61 Km	Pasto	32	II	100
Altos del Golf	0.40 Km	Plátano/banano	100	II	100
4 de Abril Ave. Los Girasoles	1.4 Km	Área poblada	100	II	100
4 de Abril Avenida 17 de abril	1.4 Km	Área poblada	100	II	100
Barriada 4 de Abril calle principal	0.55 KM	Área poblada	100	II	100
El Empalme- El Silencio	6.9 Km	Área poblada	57	II	19
Milla 21 - Guabito	4.5 Km	Bosque latifoliado mixto secundario	19	VI	45
Calle 1era Barriada el Mayor	0.50 KM	Pasto	18	II	100
Calle Virginia	0.09 Km	Rastrojo y vegetación arbustiva	1	II	100
Calle 1era Cobita	0.50 KM	Área poblada	29	II	100
Calle López	0.23 Km	Bosque latifoliado mixto secundario	19	II	100
Cobita Norte 1 Calle 1	0.24 Km	Pasto	51	II	100
Cobita Norte 1 Calle 2	0.07 Km	Rastrojo y vegetación arbustiva	1	II	100
Cobita Norte 1 Calle 3	0.09 Km	Área poblada	100	II	100
Cobita Norte 1 Calle 4	0.04 Km	Área poblada	100	II	100
Cobita Norte 1 Calle 5	0.03 Km	Área poblada	100	II	100
Cobita Norte 2 Calle 1	0.12 Km	Área poblada	100	II	100
Cobita Norte 2 Calle 2	0.08 Km	Área poblada	100	II	100
Calle 1era Luzón	0.40 Km	Área poblada	100	II	100
Calle 2da Luzón	0.29 Km	Área poblada	100	II	100
4ta Finca 15 calle 1	0.12 Km	Área poblada	100	II	100
4ta Finca 15 calle 2	0.07 Km	Área poblada	100	II	100
4ta Finca 15 calle 3	0.08 Km	Área poblada	100	II	100
Corredor Norte El Empalme	0.64 Km	Área poblada	100	II	100
Transportación 1	0.06 Km	Área poblada	100	II	100
Transportación 2	0.09 Km	Área poblada	100	II	100
El Tomillo Calle 1	0.17 Km	Área poblada	100	II	100
El Tomillo Calle 2	0.10 Km	Área poblada	100	II	100
El Tomillo Calle 3	0.06 Km	Área poblada	100	II	100
Zona Finca 13	0.14 Km	Área poblada	100	II	100
Calle UTP	0.43 Km	Área poblada	100	II	100

Descripción	Longitud	Cobertura Boscosa 2012	%	Capacidad Agrícola	%
Calle Comunal Finca 13 Calle 1	0.20 Km	Área poblada	100	II	100
Calle Comunal Finca 13 Calle 2	0.08 Km	Área poblada	100	II	100
Calle Comunal Finca 13 Calle 3	0.08 Km	Área poblada	100	II	100
Calle 1ra Finca 13	0.31 Km	Área poblada	100	II	100
Cuadrante finca 13 calle 1	0.07 Km	Plátano/banano	6	II	100
Cuadrante finca 13 calle 2	0.05 Km	Área poblada	94	II	100
Cuadrante finca 13 calle 3	0.06 Km	Área poblada	100	II	100
Cuadrante finca 13 calle 4	0.1 Km	Plátano/banano	44	II	100
Barriada Los Angeles Calle 1	0.4 Km	Área poblada	56	II	100
Barriada Los Angeles calle 2	0.08 Km	Área poblada	92	II	100
Barriada Los Angeles calle 3	0.07 Km	Área poblada	100	II	100
Cooperativa de Cacao	0.24 Km	Área poblada	100	II	100
Antigua Fiesta de Lazo (Festival del Banano)	0.35 Km	Plátano/banano	100	II	100
Barriada Universitaria C. Principal	0.17 Km	Plátano/banano	98	II	100
Barriada Universitaria Calle 1	0.12 Km	Área poblada	2	II	100
Barriada Universitaria Calle 2	0.13 Km	Área poblada	100	II	100
Barriada Universitaria Calle 3	0.04 Km	Plátano/banano	15	II	100
Barriada Universitaria Ave. B calle 1	0.08 Km	Área poblada	85	II	100
Barriada Universitaria Ave. B calle 2	0.05 Km	Área poblada	100	II	100
Calle 1era Finca 6 calle 1	0.38 Km	Área poblada	100	II	100
Calle 1era Finca 6 calle 2	0.03 Km	Área poblada	100	II	100
Calle 2da Finca 6	0.21 Km	Área poblada	100	II	100
Calle Pimentel	0.10 Km	Área poblada	100	II	100
Calle el Carton Calle 1	0.21 Km	Plátano/banano	48	II	100
Calle el Carton Calle 2	0.05 Km	Área poblada	100	II	100
Finca 6 calle principal	1.3 Km	Área poblada	100	II	100
Calle 1 Finca 42	0.46 Km	Plátano/banano	9	II	100
Calle López	0.23 Km	Área poblada	91	II	100
Calle 2 Finca 42	0.01 Km	Plátano/banano	100	II	100
Calle Polo Calle 1	0.19 Km	Área poblada	100	II	100
Calle Polo Calle 2	0.06 Km	Área poblada	100	II	100
Calle Polo Calle 3	0.07 Km	Área poblada	100	II	100
Calle Centro Español	0.08 Km	Área poblada	100	II	100
Calle Cancha Sintética	0.23 Km	Área poblada	100	II	100
Calle Ruty	0.08 Km	Área poblada	100	II	100
Calle Chaparrero	0.09 Km	Área poblada	100	II	100
Calle Chaparrero	0.09 Km	Área poblada	100	II	100
Calle Cristo La Roca	0.11 Km	Área poblada	100	II	100
Finca 12 calle 1	0.22 Km	Área poblada	100	II	100
Finca 12 calle 2	0.21 Km	Área poblada	100	II	100
Finca 12 calle 3	0.11 Km	Área poblada	100	II	100
Calle Nutre Hogar	0.47 Km	Plátano/banano	28	II	100
Calle 2da de Diciembre	0.17 Km	Área poblada	72	II	100
Calle 2da de Diciembre	0.10 Km	Área poblada	100	II	100
Calle 27 de Diciembre	0.10 Km	Área poblada	100	II	100
Calle el Puro	0.59 Km	Área poblada	100	II	100
Calle 1ra El Puro	0.10 Km	Plátano/banano	19	II	100
Calle 2da El Puro	0.09 Km	Área poblada	81	II	100
Calle 3ra El Puro	0.08 Km	Plátano/banano	20	II	100
Calle 4ta El Puro	0.08 Km	Plátano/banano	16	II	100
Calle 5ta El Puro	0.08 Km	Plátano/banano	84	II	100
Calle 6ta El Puro	0.06 Km	Área poblada	100	II	100
Calle 7ta El Puro	0.06 Km	Área poblada	88	II	100
Calle 8ta El Puro	0.06 Km	Área poblada	100	II	100
Calle 9ta El Puro	0.06 Km	Área poblada	100	II	100
Calle 10ta El Puro	0.06 Km	Área poblada	100	II	100
Calle 11ta El Puro	0.06 Km	Área poblada	100	II	100
Calle 12ta El Puro	0.06 Km	Área poblada	100	II	100
Calle 13ta El Puro	0.06 Km	Área poblada	100	II	100
Calle 14ta El Puro	0.06 Km	Área poblada	100	II	100
Calle 15ta El Puro	0.06 Km	Área poblada	100	II	100
Calle 16ta El Puro	0.06 Km	Área poblada	100	II	100
Calle 17ta El Puro	0.06 Km	Área poblada	100	II	100
Calle 18ta El Puro	0.06 Km	Área poblada	100	II	100
Calle 19ta El Puro	0.06 Km	Área poblada	100	II	100
Calle 20ta El Puro	0.06 Km	Área poblada	100	II	100
Calle 21ta El Puro	0.06 Km	Área poblada	100	II	100
Calle 22ta El Puro	0.06 Km	Área poblada	100	II	100
Calle 23ta El Puro	0.06 Km	Área poblada	100	II	100
Calle 24ta El Puro	0.06 Km	Área poblada	100	II	100
Calle 25ta El Puro	0.06 Km	Área poblada	100	II	100
Calle 26ta El Puro	0.06 Km	Área poblada	100	II	100
Calle 27ta El Puro	0.06 Km	Área poblada	100	II	100
Calle 28ta El Puro	0.06 Km	Área poblada	100	II	100
Calle 29ta El Puro	0.06 Km	Área poblada	100	II	100
Calle 30ta El Puro	0.06 Km	Área poblada	100	II	100
Calle 31ta El Puro	0.06 Km	Área poblada	100	II	100
Calle 32ta El Puro	0.06 Km	Área poblada	100	II	100
Calle 33ta El Puro	0.06 Km	Área poblada	100	II	100
Calle 34ta El Puro	0.06 Km	Área poblada	100	II	100
Calle 35ta El Puro	0.06 Km	Área poblada	100	II	100
Calle 36ta El Puro	0.06 Km	Área poblada	100	II	100
Calle 37ta El Puro	0.06 Km	Área poblada	100	II	100
Calle 38ta El Puro	0.06 Km	Área poblada	100	II	100
Calle 39ta El Puro	0.06 Km	Área poblada	100	II	100
Calle 40ta El Puro	0.06 Km	Área poblada	100	II	100
Calle 41ta El Puro	0.06 Km	Área poblada	100	II	100
Calle 42ta El Puro	0.06 Km	Área poblada	100	II	100
Calle 43ta El Puro	0.06 Km	Área poblada	100	II	100
Calle 44ta El Puro	0.06 Km	Área poblada	100	II	100
Calle 45ta El Puro	0.06 Km	Área poblada	100	II	100
Calle 46ta El Puro	0.06 Km	Área poblada	100	II	100
Calle 47ta El Puro	0.06 Km	Área poblada	100	II	100
Calle 48ta El Puro	0.06 Km	Área poblada	100	II	100
Calle 49ta El Puro	0.06 Km	Área poblada	100	II	100
Calle 50ta El Puro	0.06 Km	Área poblada	100	II	100
Calle 51ta El Puro	0.06 Km	Área poblada	100	II	100
Calle 52ta El Puro	0.06 Km	Área poblada	100	II	100
Calle 53ta El Puro	0.06 Km	Área poblada	100	II	100
Calle 54ta El Puro	0.06 Km	Área poblada	100	II	100
Calle 55ta El Puro	0.06 Km	Área poblada	100	II	100
Calle 56ta El Puro	0.06 Km	Área poblada	100	II	100
Calle 57ta El Puro	0.06 Km	Área poblada	100	II	100
Calle 58ta El Puro	0.06 Km	Área poblada	100	II	100
Calle 59ta El Puro	0.06 Km	Área poblada	100	II	100
Calle 60ta El Puro	0.06 Km	Área poblada	100	II	100
Calle 61ta El Puro	0.06 Km	Área poblada	100	II	100
Calle 62ta El Puro	0.06 Km	Área poblada	100	II	100
Calle 63ta El Puro	0.06 Km	Área poblada	100	II	100
Calle 64ta El Puro	0.06 Km	Área poblada	100	II	100
Calle 65ta El Puro	0.06 Km	Área poblada	100	II	100
Calle 66ta El Puro	0.06 Km	Área poblada	100	II	100
Calle 67ta El Puro	0.06 Km	Área poblada	100	II	100
Calle 68ta El Puro	0.06 Km	Área poblada	100	II	100
Calle 69ta El Puro	0.06 Km	Área poblada	100	II	100
Calle 70ta El Puro	0.06 Km	Área poblada	100	II	100
Calle 71ta El Puro	0.06 Km	Área poblada	100	II	100
Calle 72ta El Puro	0.06 Km	Área poblada	100	II	100
Calle 73ta El Puro	0.06 Km	Área poblada	100	II	100
Calle 74ta El Puro	0.06 Km	Área poblada	100	II	100
Calle 75ta El Puro	0.06 Km	Área poblada	100	II	100
Calle 76ta El Puro	0.06 Km	Área poblada	100	II	100
Calle 77ta El Puro	0.06 Km	Área poblada	100	II	100
Calle 78ta El Puro	0.06 Km	Área poblada	100	II	100
Calle 79ta El Puro	0.06 Km	Área poblada	100	II	100
Calle 80ta El Puro	0.06 Km	Área poblada	100	II	100
Calle 81ta El Puro	0.06 Km	Área poblada	100	II	100
Calle 82ta El Puro	0.06 Km	Área poblada	100	II	100
Calle 83ta El Puro	0.06 Km	Área poblada	100	II	100
Calle 84ta El Puro	0.06 Km	Área poblada	100	II	100
Calle 85ta El Puro	0.06 Km	Área poblada	100	II	100
Calle 86ta El Puro	0.06 Km	Área poblada	100	II	100
Calle 87ta El Puro	0.06 Km	Área poblada	100	II	100
Calle 88ta El Puro	0.06 Km	Área poblada	100	II	100
Calle 89ta El Puro	0.06 Km	Área poblada	100	II	100
Calle 90ta El Puro	0.06 Km	Área poblada	100	II	100
Calle 91ta El Puro	0.06 Km	Área poblada	100	II	100
Calle 92ta El Puro	0.06 Km	Área poblada	100	II	100
Calle 93ta El Puro	0.06 Km	Área poblada	100	II	100
Calle 94ta El Puro	0.06 Km	Área poblada	100	II	100
Calle 95ta El Puro	0.06 Km	Área poblada	100	II	100
Calle 96ta El Puro	0.06 Km	Área poblada	100	II	100
Calle 97ta El Puro	0.06 Km	Área poblada	100	II	100
Calle 98ta El Puro	0.06 Km	Área poblada	100	II	100
Calle 99ta El Puro	0.06 Km	Área poblada	100	II	100
Calle 100ta El Puro	0.06 Km	Área poblada	100	II	100

Calles por Corregimientos y Barriadas	Longitud kilometro
Ave. 17 de Abril	5.0 Km
Altos del Golf	0.40 Km
Finca 8	0.61 Km
Calle Milla 21 Guabito	6.9 Km
Calles del Corregimiento Finca 60	5.3 Km
Calles del Corregimiento Changuinola	12.9 Km
Calles del Corregimiento de El Empalme	7.7 Km
Calles de la finca 6	12.1 Km
Calles de la Barriada 4 de Abril	3.5 Km
El Empalme El Silencio	6.9 Km
Omar Torrijos	6.6 Km



- LEYENDA**
- Lugares Poblados
 - Puntos Críticos
 - Ríos y quebradas
 - Red Vial
 - Barriada 4 de Abril
 - Calles Finca 6
 - Corregimiento de El Empalme
 - Corregimiento Changuinola
 - Corregimiento finca 60
 - Ave. 17 de Abril
 - Omar Torrijos
 - El Empalme El Silencio
 - Calle Milla 21 Guabito
 - Calles del Golf
 - Finca 8
 - Cobertura y uso de la Tierra 2012
 - Afloramiento rocoso y tierra desnuda
 - Bosque de orej
 - Bosque de rafia
 - Bosque latifoliado mixto maduro
 - Bosque latifoliado mixto secundario
 - Otro cultivo permanente
 - Pasto
 - Playa y arenal natural
 - Plátano/banano
 - Rastrojo y vegetación arbustiva
 - Superficie de agua
 - Vegetación baja inundable
 - Vegetación herbácea
 - Área poblada

Capacidad Agrícola
Tipo: II
Arable, algunas limitaciones en la selección de las plantas, requiere conservación moderada.
Tipo: III
Arable, severas limitaciones en la selección de las plantas, requiere conservación especial o ambas cosas.

Tipo VI
No arable, con limitaciones severas, aptapara pastos, bosques, tierras de reservas.

Nota
- Los datos analizados en esta nota se encuentran fuera del SINAP
- Los datos se encuentran dentro de las Cuencas Hidrográficas: 89 ríos entre el Sixola y Changuinola; 91 río Changuinola.
- Los datos se dibujaron en base a las coordenadas suministradas en la carpeta compartida.

Sistema de Referencia Espacial:
Sistema Geodésico Mundial de 1984
Proyección Universal Transversal de Mercator
Zona 17 Norte

Ministerio de Ambiente
Dirección de Información Ambiental
Departamento de Geomática

Fuente:
- Instituto Nacional de Estadística y Censo
- Ministerio de Ambiente
- Instituto Nacional Tommy Guardia
- DEEIA-0649-2909-2021.