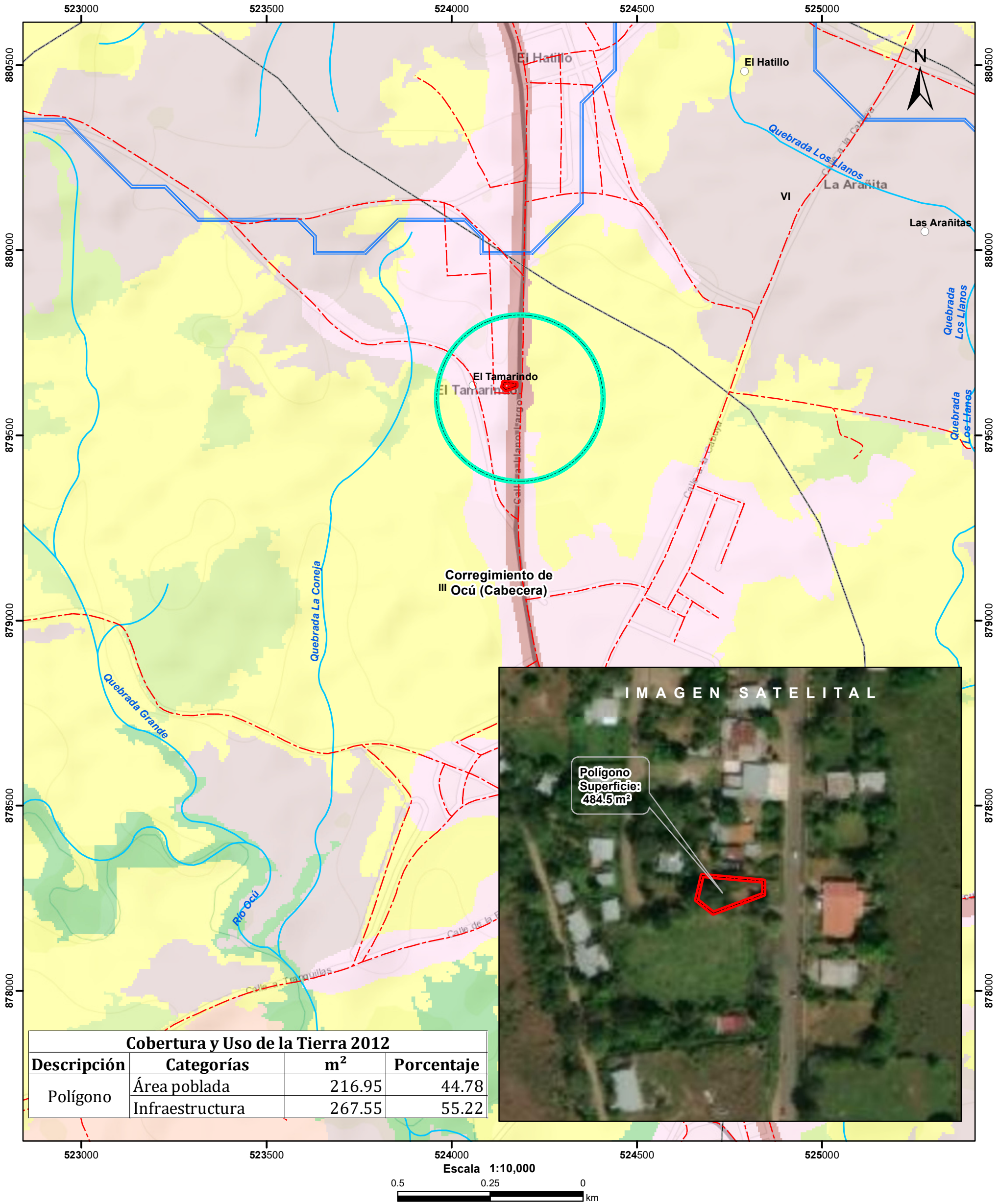


CORREGIMIENTO DE OCÚ (CAB), DISTRITO DE OCÚ,
PROVINCIA DE HERRERA - PROYECTO CONSTRUCCIÓN DE
EDIFICIO DE LOCALES COMERCIALES



Localización Nacional

Lugares Poblados

Red Vial

Ríos y quebradas

Polígono

Cuenca hidrográfica

Límite de Corregimientos

Límite de Capacidad Agrológica

Bosque latifoliado mixto secundario

Caña de azúcar

Infraestructura

Maíz

Pasto

Rastrojo y vegetación arbustiva

Área poblada

III

Capacidad Agrológica

Arable, severas limitaciones en la selección de las plantas, requiere conservación especial o ambas cosas.

Sistema de Referencia Espacial:

Sistema Geodésico Mundial de 1984

Proyección Universal Transversal de Mercator

Zona 17 Norte

Ministerio de Ambiente

Dirección de Información Ambiental

Departamento de Geomática

Fuente:

- Instituto Nacional de Estadística y Censo

- Ministerio de Ambiente

- Imagen ESRI

- Expediente: DRHE-I-F-32-2021

Notas:

1. El polígono se dibujó en base a las coordenadas proporcionadas..

2. El proyecto se ubica fuera de los límites del SINAP.

3. El proyecto se ubica en la cuenca hidrográfica No. 130 (Río Parita).

AT - Octubre-2021