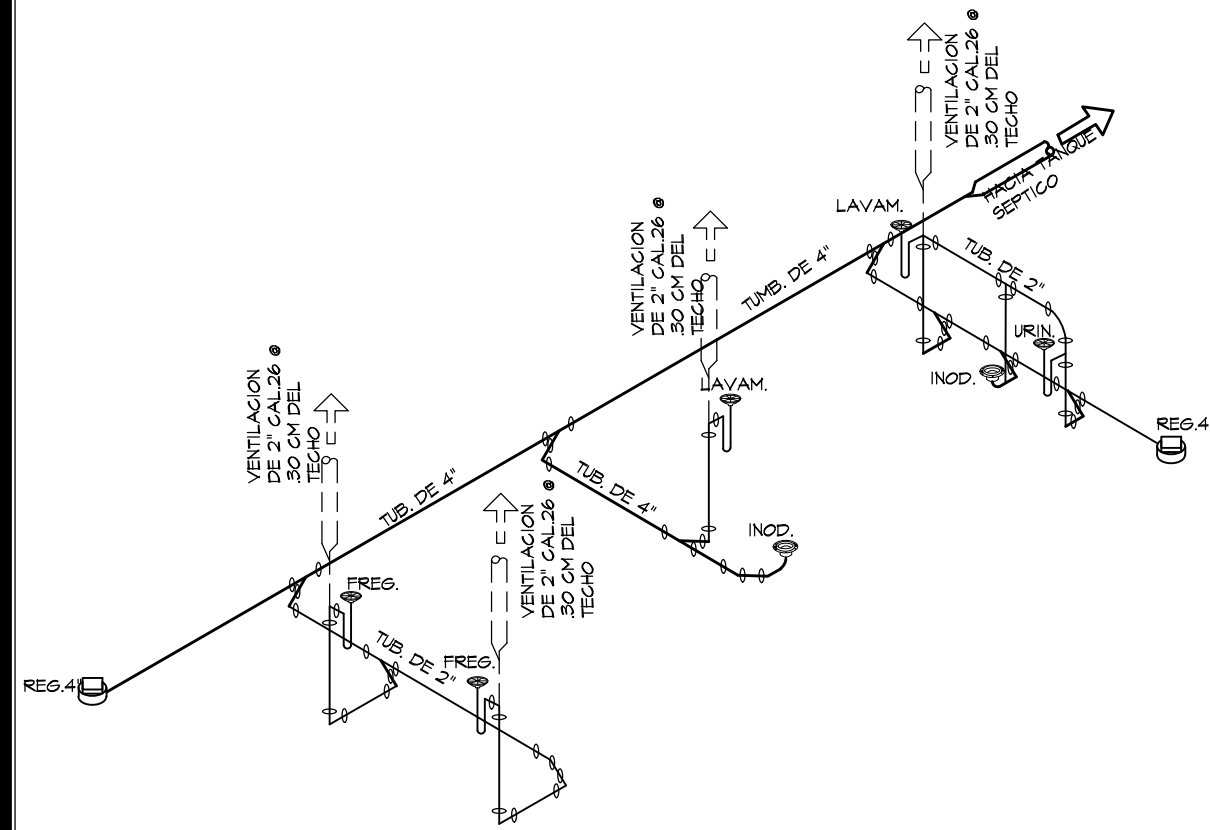
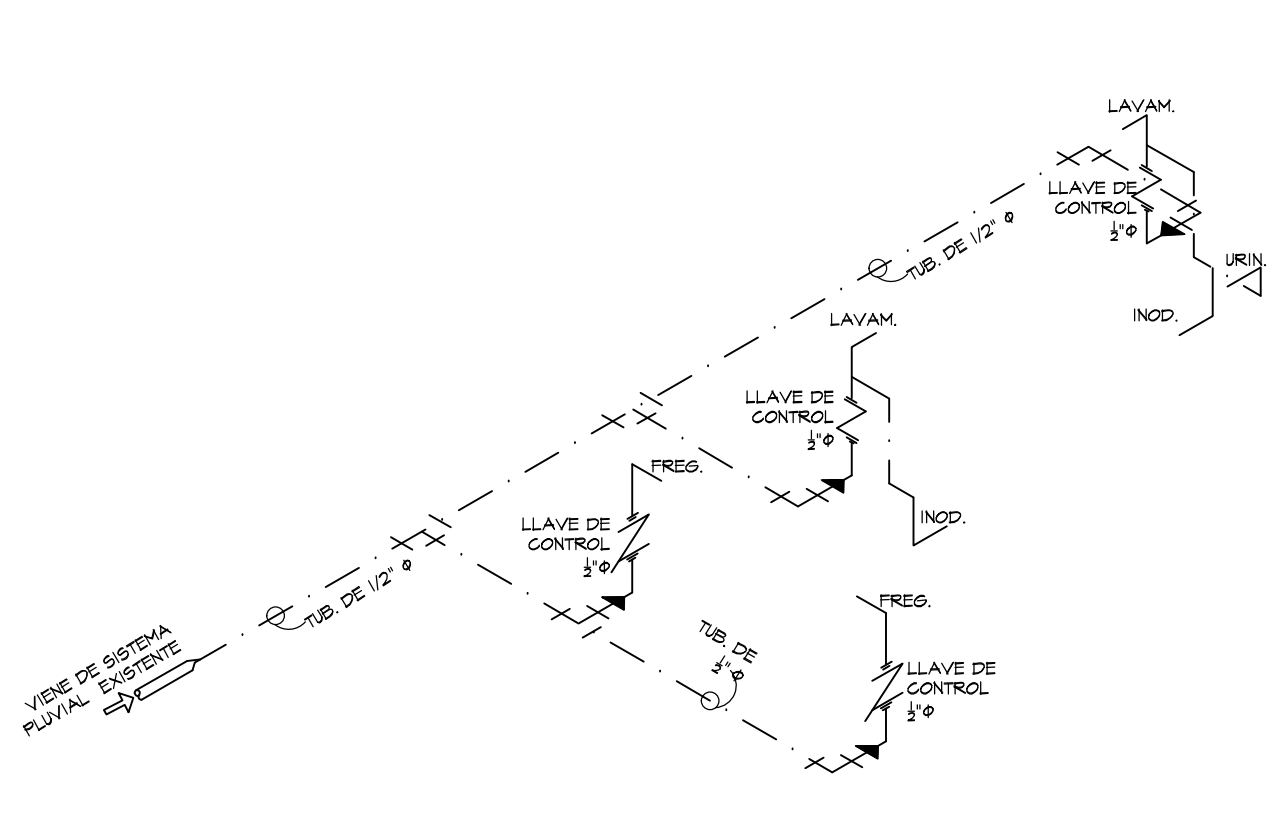


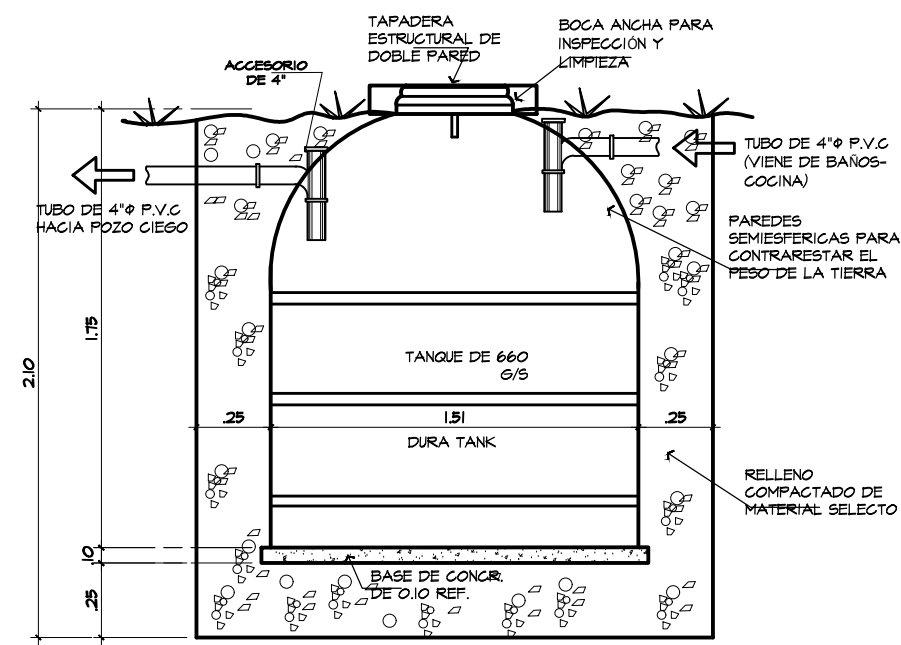
PLANTA PLOMERÍA
ESC. 1/16



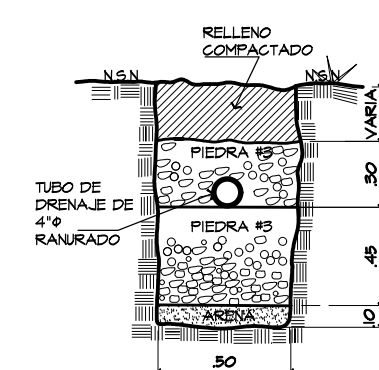
ISOMETRICO DE AGUAS SERVIDAS
ESC. 5/8



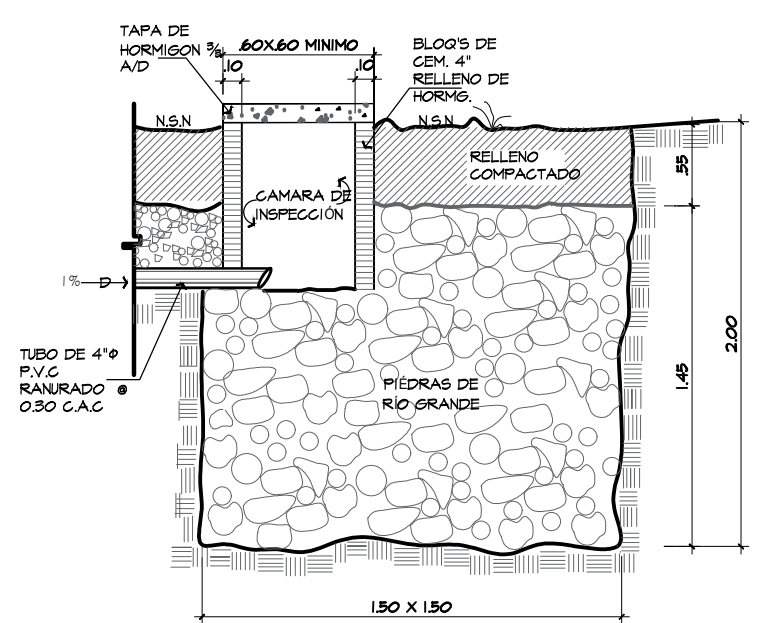
ISOMETRICO DE AGUA POTABLE
ESC. 5/8



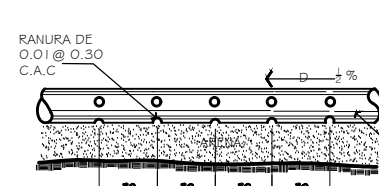
DETALLE DE TANQUE SEPTICO
ESCALA 5/8



DETALLE DE LINEA DE DRENAJE
ESCALA 5/8

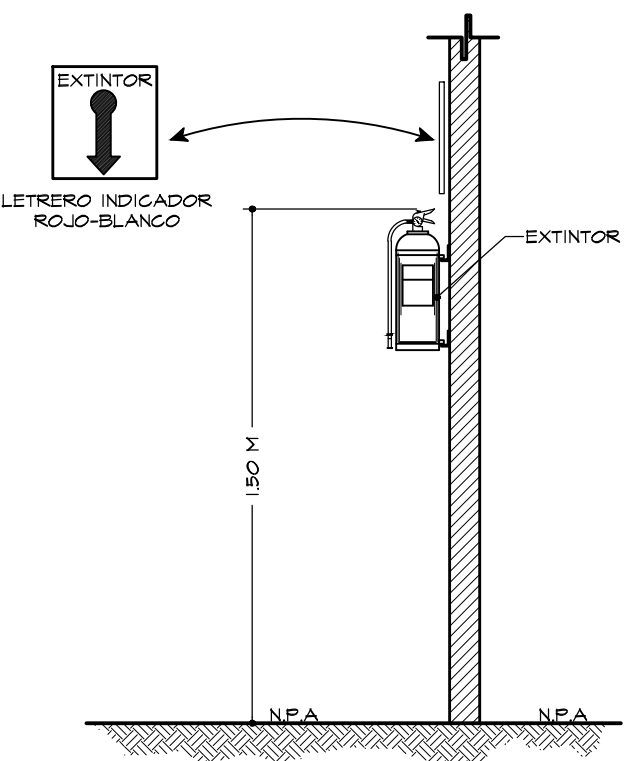


SECCION DE POZO CIEGO
ESCALA 5/8



DETALLE DE TUBO DE DRENAJE
ESCALA 5/8

SIMB	DESCRIPCION
EXTINTOR TIPO ABC, 20 LBS	
EXTINTOR TIPO K, 6.5 LITROS	



DETALLE DE EXTINTOR
ESC. 5/8

NOTAS ELECTRICAS:

- 1- TODOS LOS MATERIALES A UTILIZAR DEBERAN CUMPLIR CON LAS NORMAS DE FABRICACION.
- 2- LA INSTALACION ELECTRICA DEBERA AJUSTARSE A LOS REGLAMENTOS DE LA OFICINA DE SEGURIDAD Y EL CODIGO ELECTRICO MANUAL NACIONAL VIGENTE DE LA REP. DE PANAMA.
- 3- TODOS LOS ALAMBRES QUE NO SE ESPECIFIQUEN EN LA INSTALACION SERAN DEL NO. 12 THHN, EN TUBERIA DE P.V.C. DE 1/2".
- 4- EN LAS TUBERIAS DE P.V.C. DEBERA INTRODUCIR UN CONDUCTOR # 14 CU, PARA LA CONTINUIDAD A TIERRA.
- 5- TODAS LAS CAJILLAS QUE SE UTILICEN EN LA INSTALACION, SERAN DEL TIPO AMERICANAS Y PINTADAS CONTRA LA CORROSION O OXIDO.
- 6- TODO TOMA CORRIENTE EN AREA HUMEDA SERA DEL TIPO GFCI. (COCINA, LAVANDERIA, BAÑOS, ETC).
- 7- TODO TRABAJO ELECTRICO DEBERA SER REALIZADO POR PERSONAL IDONEO Y CALIFICADO.
- 8- EL DISEÑO ORIGINAL, SIN PREVIA AUTORIZACION, EL ALTERAR ESTA DISPOSICION, NO EXIME DE TODA RESPONSABILIDAD LEGAL Y PROFESIONAL.

9- LA CAJA DE MEDIDOR ESTARA UBICADA DENTRO DE LOS PREDIOS DE LA PROPIEDAD, CON EL INTERRUPTOR PRINCIPAL DE FRENTE AL EDIFICIO ORIENTADO HACIA LA VIA PUBLICA, A UNA ALTURA DE 1.70 MTS DEL NIVEL DEL SUELO, RESPETANDO LAS DISTANCIAS MINIMAS DE SEGURIDAD Y PROTECCION PARA INSTALACIONES DE BT, SOLICITADAS POR LA COMPAÑIA DE DISTRIBUCION UNION FENOSA.

10- LOS PLANOS FUERON CONFECCIONADOS CONSIDERANDO SIEMPRE LAS NORMAS TECNICAS PARA EL SUMINISTRO ELECTRICO DE BAJA TENSION AEREA A CLIENTES.

CUADRO DE CARGAS, PANEL DE DISTRIBUCION DE 8 CIRCUITOS GE O SIMILAR, BARRA DE 100 AMP.-3 HILOS, SISTEMA MONOFASICO 120/ 240 V, PANEL A, NEUTRAL AISLADO A TIERRA.

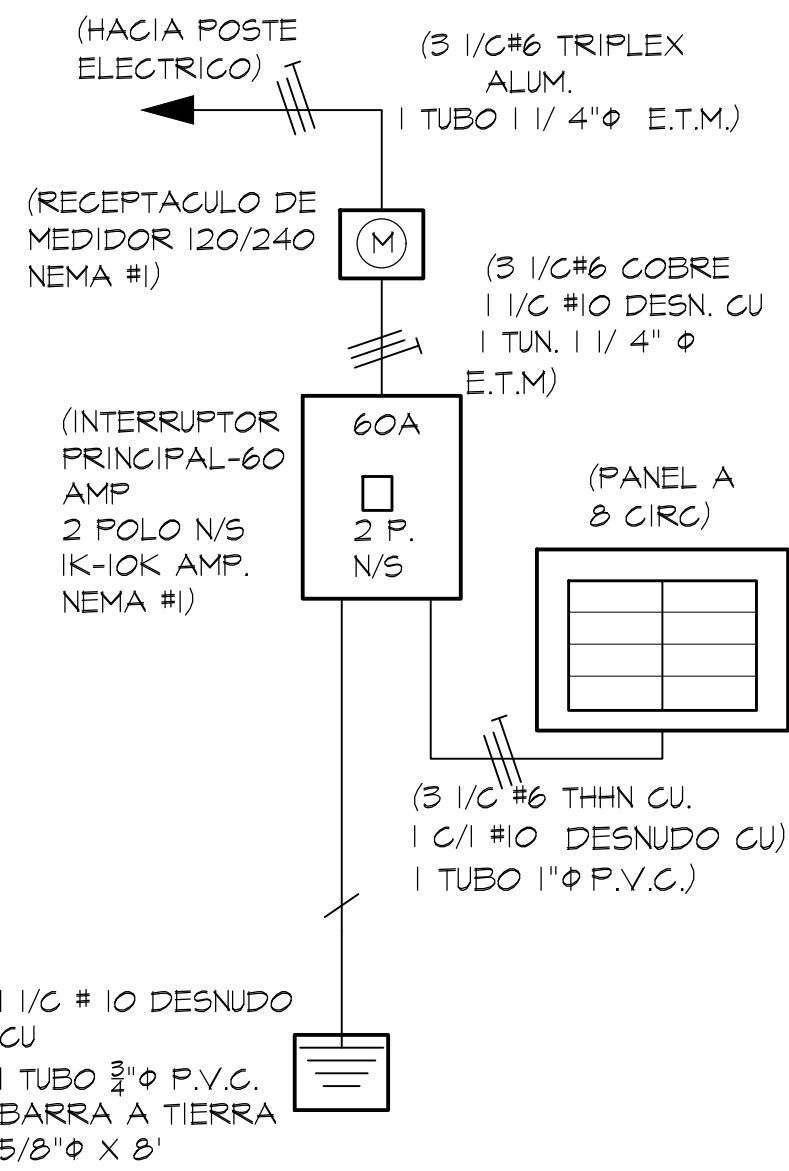
#	CIRCTS	VATIOS	N° DE COND.	PROTECCION AMP.	OBSERVACIONES
1	5	800	12	20 AMP / IP	LUCES, INTERRUPTOR.
2		900	12	20 AMP / IP	MICROONDAS.
3		800	12	20 AMP / IP	REFRIGERADOR.
4		800	12	20 AMP / IP	REFRIGERADOR.
5		100	12	20 AMP / IP	DETECTOR DE CALOR.
6	8	800	12	20 AMP / IP	LUCES, INTERRUPTOR.
7		300	12	20 AMP / IP	TOMA CORR. GFCI
8		500			FUTURO
TOTAL		2600 V. 2400 V.			

RESUMEN GENERAL

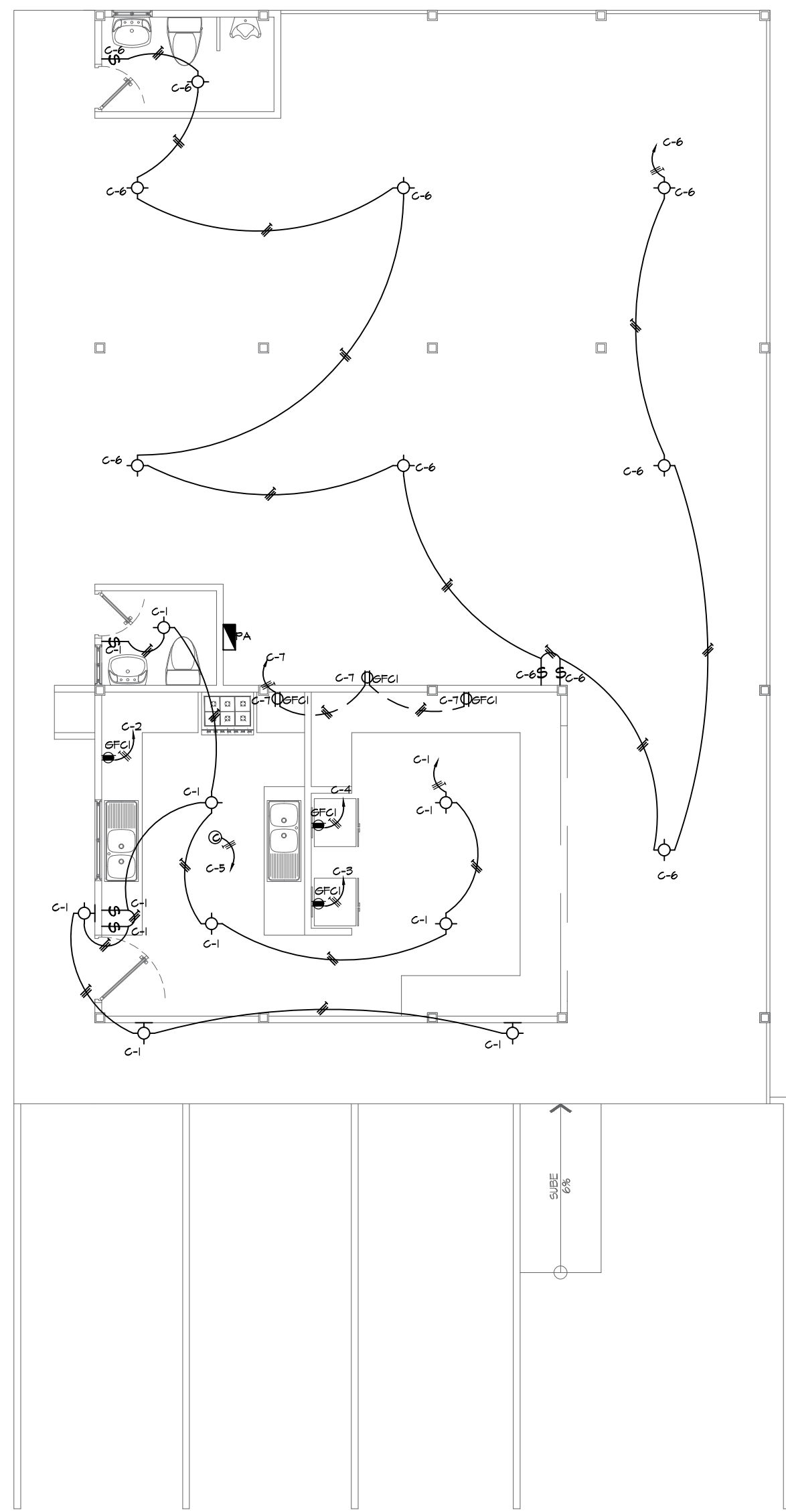
POTENCIA A INSTALAR
POTENCIA A 80% DE CONSUMO
CARGA A INSTALAR
CARGA AUN 80% DE CONSUMO
POTENCIA DE RESERVA
PROTECCION
ALIMENTACION - PANEL A

5.0 KVA
4.0 KVA
22.73 AMP
18.18 AMP
1.0 KVA
60 AMP.2P. N/S
3 1/2 #8, COBRE
1 1/2 #10, DESNUDO CU
1 TUB. 1" P.V.C
120/ 240 V.

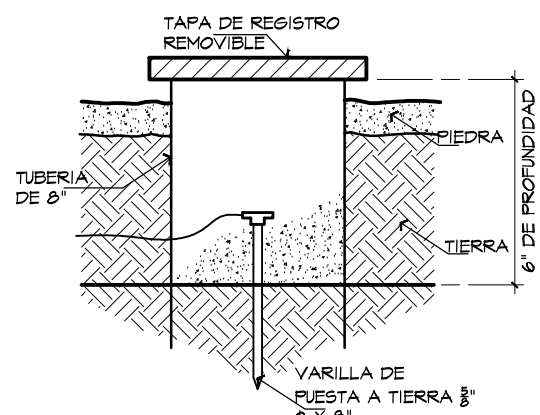
SISTEMA



ESQUEMATICO UNIFILAR ELECTRICO EXISTENTE
ESC. 5/8



PLANTA ELECTRICA
ESC. 1/16



DETALLE DE PUESTA A TIERRA DEL SISTEMA
ESC. 5/8

SIMBOLOGIA DE ELECTRICIDAD.

Salida de lampara de techo tipo fluorescente 120 V-25 WATTS TIPO ENROSCABLE.	RECEPTACULO PARA MEDIDOR MONOFASICO 120/240 V -100 AMP-155A
INTERRUPTOR SENCILLO TIPO SILENCIOSO, 1 - POLO - 120 V-15 AMP.	TUBERIA SUBTERRANEA O BAJA PISO.
INTERRUPTOR DOBLE TIPO SILENCIOSO, 1 - POLO -120 V-15 AMP.	SALIDA ESPECIAL 240 VOLTIOS-30 AMP-PARA AIRE ACONDICIONADO.
TOMA CORRIENTE DOBLE POLARIZADO 15 AMP - 125 V.	SALIDA PARA ABANICO DE TECHO TIPO KDK-4 ASPAS-120 V-40 WATTS MARCA PANASONIC.
TOMACORRIENTE DOBLE TIPO GFCI -125 V -15 AMP.	SWITCH DE VELOCIDAD PARA ABANICOS DE TECHO TIPO KDK.
PANEL DE DISTRIBUCION GENERAL ELECTRIC O SIMILAR.	SALIDA PARA LAMPARAS DE TEGION TIPO FLUORESCENTE DE 8 TUBOS X 32 WATTS-120 VOLTIOS- MARCA SYLVANIA.
TUBERIA AEREA O EMPOTRADA EN PARED	FOTOCELDA DE 1800 VA/120 VOLTIOS.
VARILLA DE TIERRA O GROUND-CONEXION A TIERRA.	CAJA DE PASO DE 4"x4" METALICA.
INTERRUPTOR PRINCIPAL TIPO BREAKER 2 POLOS- GENERAL ELECTRIC	SEÑORES FOTOELECTRICO DE HUMO Y CALOR 120 V-85dB.

DIBUJO: ARQ. JURADO
DISEÑO: ARQ. JURADO
CALCULO: ING. AUGUSTO
FECHA: NOVIEMBRE-2019
NO. DE HOJA: 4/4

INGENIERO MUNICIPAL

PROPIETARIO

DESCRIPCION DEL PROYECTO

CONSTRUCCION DE RESTAURANTE.

UBICACION:

EN EL SECTOR CONOCIDO COMO SILMIN ARRIBA, CORREG. Y DISTRITO DE SAN FELIX, PROVINCIA DE CHIRIQUI.

PROPIEDAD DE:

GUING CHEN

ARQUITECTO