

**MINISTERIO DE AMBIENTE**  
**DIRECCION DE INFORMACION AMBIENTAL**  
 Tel. 500-0855 – Ext. 6715/6047

**MEMORANDO – DIAM – 01341 – 2021**

**Para:** **DOMILUIS DOMÍNGUEZ E.**  
 Director de Evaluación de Impacto Ambiental

*Diana G. Laguna C.*

**De:** **DIANA LAGUNA**  
 Directora

**Asunto:** Verificación de Coordenadas

**Fecha:** Panamá, 07 de diciembre de 2021

 REPÚBLICA DE PANAMÁ GOBIERNO NACIONAL	MINISTERIO DE AMBIENTE
<b>DEPARTAMENTO DE                  EVALUACIÓN DE ESTUDIO                  DE IMPACTO AMBIENTAL</b>	
<b>RECIBIDO</b>	
Por: <i>[Signature]</i>	
Fecha: <i>7 de Diciembre de 2021</i>	
Hora: <i>3:05 p</i>	

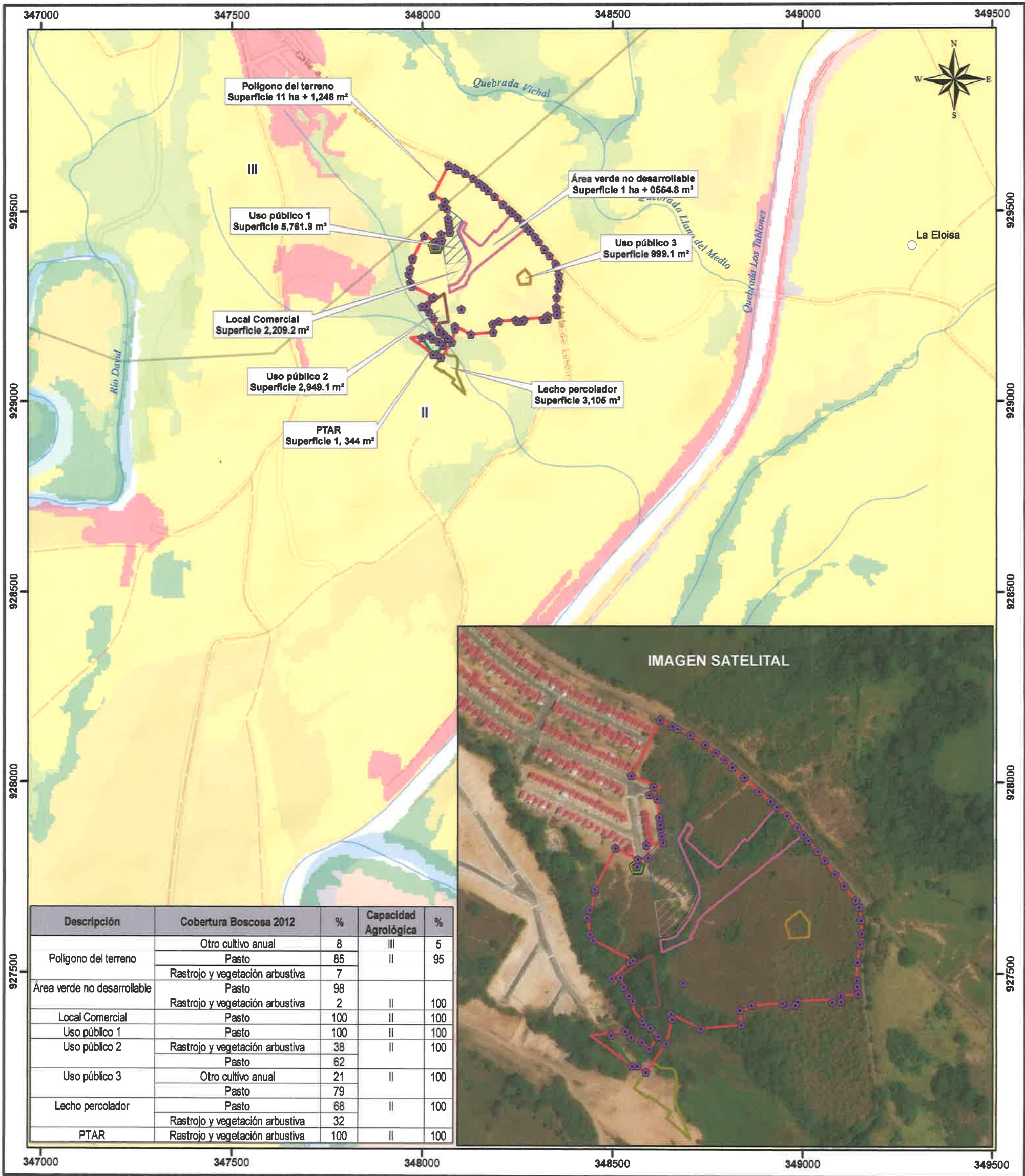
En atención al Memorando **DEEIA-0771-2511-2021**, donde solicita la verificación de las coordenadas del proyecto correspondiente al estudio de Impacto Ambiental categoría II, denominado **"RESIDENCIAL "LOS SENDEROS DE LAS LOMAS ETAPA II"**, le informamos lo siguiente:

Variables	Descripción
Polígono del terreno	Superficie: 11 ha + 1,248 m <sup>2</sup>
Área verde no desarrollable	Superficie: 1 ha + 0554.8 m <sup>2</sup>
Local Comercial	Superficie: 2,209.2 m <sup>2</sup>
Uso público 1	Superficie: 5,761.9 m <sup>2</sup>
Uso público 2	Superficie: 2,949.1 m <sup>2</sup>
Uso público 3	Superficie: 999.1 m <sup>2</sup>
PTAR	Superficie: 1, 344 m <sup>2</sup>
Lecho percolador	Superficie: 3,105 m <sup>2</sup>
Puntos	Prospección arqueológica, Muestreo y análisis de suelo, Calidad de aire y ruido
División Política Administrativa	Provincia (s): Chiriquí
	Distrito (s): David
	Corregimiento (s): Las Lomas
Sistema Nacional de Áreas Protegidas (SINAP)	Fuera del SINAP
Cuencas Hidrográficas	108, Río Chiriquí.
Drenajes	Quebrada sin nombre , conecta con la Quebrada Los Tablones
Cobertura Boscosa y Uso de la Tierra, año 2012	Otro cultivo anual, Pasto, Rastrojo y vegetación arbustiva
Capacidad Agrológica de los Suelos	Tipo: II y III

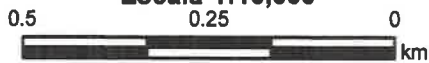
Adj. Mapa  
 DL/aodgc/cas/ma  
 CC: Departamento de Geomática.



PROVINCIA DE CHIRIQUÍ, DISTRITO DE DAVID, CORREGIMIENTO DE LAS LOMAS- "RESIDENCIAL LOS SENDEROS DE LAS LOMAS ETAPA III"



Escala 1:10,000



- Lugares Poblados
- Prospección arqueológica
- Muestreo y análisis de suelo
- Calidad de aire y ruido
- Ríos y quebradas
- Red Vial
- Polígono del terreno
- Área verde no desarrollable
- Local Comercial
- Uso público 1
- Uso público 2
- Uso público 3
- Lecho percolador
- PTAR
- Límite de Capacidad Agrológica

LEYENDA

Cobertura y Uso de la Tierra 2012

- Afloramiento rocoso y tierra desnuda
- Arroz
- Bosque latifoliado mixto secundario
- Caña de azúcar
- Otro cultivo anual
- Pasto
- Rastrojo y vegetación arbustiva
- Superficie de agua
- Área poblada

Capacidad Agrológica

- II Arable, algunas limitaciones en la selección de las plantas, requiere conservación moderada.eservas.
- III Arable, severas limitaciones en la selección de las plantas, requiere conservación especial o ambas cosas.

Nota:

- Los polígonos y puntos se ubican fuera de los límites del SINAP.
- Los polígonos y puntos se ubican en la cuenca hidrográfica 108, Río Chiriquí.
- Verificar Puntos de prospección, algunos puntos se ubican fuera del perímetro del proyecto.
- Los polígonos se dibujarán en base a las coordenadas suministradas.

Sistema de Referencia Espacial:  
Sistema Geodésico Mundial de 1984  
Proyección Universal Transversal de Mercator  
Zona 17 Norte

Ministerio de Ambiente  
Dirección de Información Ambiental  
Departamento de Geomática

Fuente:  
- Ministerio de Ambiente  
- Mapa Base ESRI  
- DEEIA-0771-2511-2021