

ANEXO 7-3

REGISTRO FOTOGRÁFICO DE INVENTARIO FORESTAL

Registro Fotográfico de Inventario Forestal
Establecimiento de Parcela de Mangle



Fuente: CSA Group Panamá, Inc., trabajo de campo.

Medición de DAP a Mangle Rojo, *Rhizophora mangle*.



Fuente: CSA Group Panamá, Inc., trabajo de campo.

Medición de DAP a Mangle Piñuelo, *Pelliceria rizophorae*.



Fuente: CSA Group Panamá, Inc., trabajo de campo.

Enumeración de los árboles con spray color rojo en la parcela de Mangle



Fuente: CSA Group Panamá, Inc., trabajo de campo.

Medición al DAP de árbol de Espavé - *Anacardium excelsum* en parcela No 1



Fuente: CSA Group Panamá, Inc., trabajo de campo.

Vegetación de la parcela No 1



Fuente: CSA Group Panamá, Inc., trabajo de campo.

Marcación de punto No 2 de la parcela No 1

Fuente: CSA Group Panamá, Inc., trabajo de campo.

Límite de la parcela No 1 con uno de los letreros de advertencia de peligro, municiones sin detonar.

Fuente: CSA Group Panamá, Inc., trabajo de campo.

Limpieza perimetral de la parcela 2, para delimitar el área de la parcela rectangular con dimensión de 50 metros x 20 metros



Fuente: CSA Group Panamá, Inc., trabajo de campo.

Marcación de punto No 1 de la parcela No2.



Fuente: CSA Group Panamá, Inc., trabajo de campo.

Marcación de árboles en la Parcela N°3



Fuente: CSA Group Panamá, Inc., trabajo de campo.

Medición en la Parcela N°3



Fuente: CSA Group Panamá, Inc., trabajo de campo

Área de Punto 3 en Sitio de Disposición



Fuente: CSA Group Panamá, Inc., trabajo de campo.

Área de Punto 4 en Sitio de Disposición



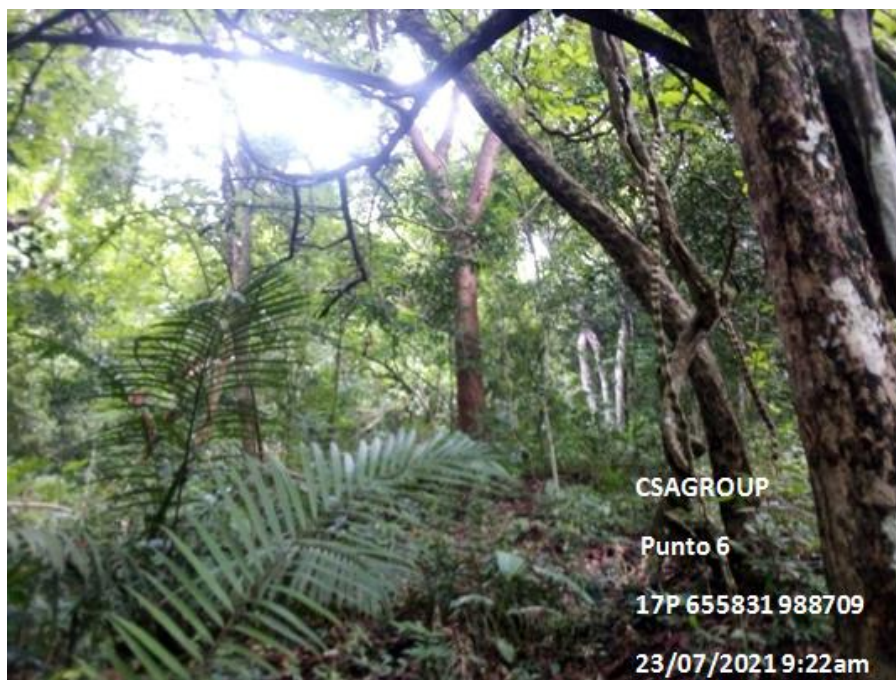
Fuente: CSA Group Panamá, Inc., trabajo de campo.

Área de Punto 5 en Sitio de Disposición



Fuente: CSA Group Panamá, Inc., trabajo de campo.

Área de Punto 6 en Sitio de Disposición



Fuente: CSA Group Panamá, Inc., trabajo de campo.

Recorrido en área no saneada de minas de campamento 4 K+600



Fuente: CSA Group Panamá, Inc., trabajo de campo.

Área de Parcela N°4



Fuente: CSA Group Panamá, Inc., trabajo de campo.

Medición de Diámetro en parcela n°4



Fuente: CSA Group Panamá, Inc., trabajo de campo.