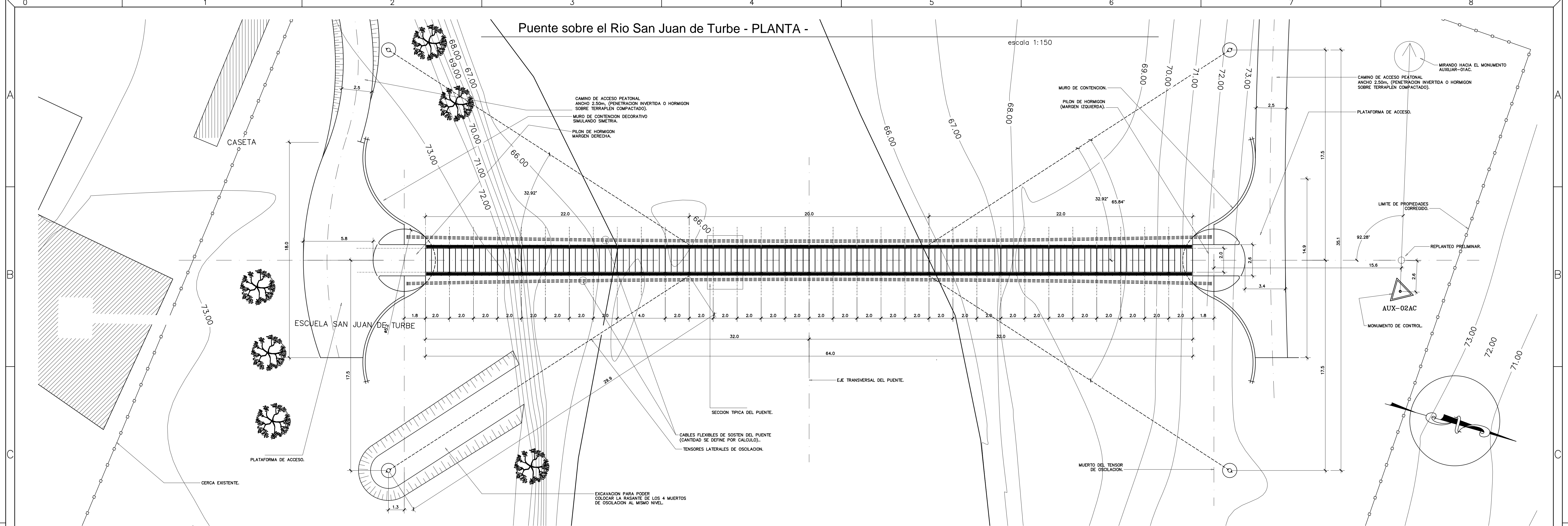
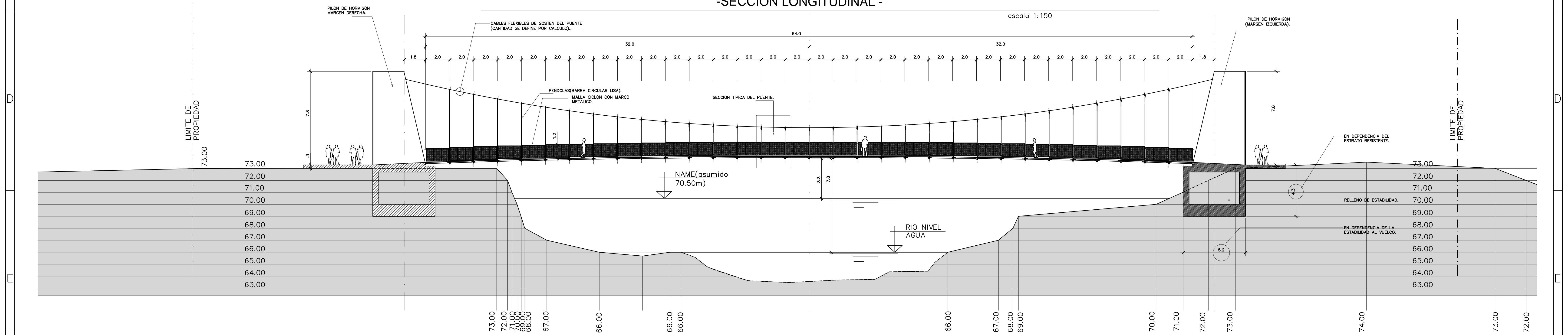


Puente sobre el Rio San Juan de Turbe - PLANTA -



-SECCION LONGITUDINAL -



DISEÑO ARQUITECTONICO:
ARQ. E. DIAZ
ARQ. ING. P. E. GALIANO

ARQUITECTO EJECUTIVO:
ARQ. E. DIAZ
ARQ. ING. P. E. GALIANO

DISEÑO ESTRUCTURAL:
ING. I. AROSEMENA

DISEÑO HIDROLÓGICO:
ARQ. R. DELGADO

TOPOGRAFIA:
GEO PANAMÁ

REVISIÓN:
ARQ. E. DIAZ

DIBUJO:
ARQ. ING. P. E. GALIANO

CONTENIDO

PLANTA DE ARQUITECTURA
SECCION LONGITUDINAL.

APROBACION

ANTEPROYECTO

PUENTE ZARZO.
RIO SAN JUAN DE TURBE, COMUNIDAD DE DONOSO.

PROPIEDAD DE:
MINERA DE PANAMA.

UBICACION:
RIO SAN JUAN DE TURBE, CORREGIMIENTO DE SAN JUAN
DE TURBE, DISTRITO ESPECIAL OMAR TORRILLOS HERRERA,
PROVINCIA DE COLON.

REPRESENTANTE LEGAL



ARQUITECTURA DE 03
FECHA: ABRIL DEL 2013 ESCALA: 1:150
FOLIO 02