

# MAPA DE VEGETACIÓN DE PANAMÁ

## MAPA DE VEGETACIÓN DE PANAMÁ

INCLUYE INFORMACIÓN PARCIAL SOBRE ARRECIFES CORALINOS



### LEYENDA

#### Otras Categorías

- 1 IA.1.a.(1) Bosque perennifolio ombófilo tropical latifoliado de tierras bajas
- 1.1 IA.1.a.(1) Bosque perennifolio ombófilo tropical latifoliado de tierras bajas - poco intervenido
- 1.1.2 IA.1.a.(1) Bosque perennifolio ombófilo tropical latifoliado de tierras bajas - bastante intervenido
- 2 IA.1.b.(1) Bosque perennifolio ombófilo tropical latifoliado submontano (900 - 1,000 m Caribe, 700 - 1,200 m Pacífico) - poco intervenido
- 2.1 IA.1.b.(1) Bosque perennifolio ombófilo tropical latifoliado submontano (900 - 1,000 m Caribe, 700 - 1,200 m Pacífico) - bastante intervenido
- 2.2 IA.1.b.(1) Bosque perennifolio ombófilo tropical latifoliado submontano (900 - 1,000 m Caribe, 700 - 1,200 m Pacífico) - bastante intervenido
- 3 IA.1.c.(1) Bosque perennifolio ombófilo tropical latifoliado montano (1,000 - 1,500 m Caribe, 1,200 - 1,800 m Pacífico) - poco intervenido
- 3.1 IA.1.c.(1) Bosque perennifolio ombófilo tropical latifoliado montano (1,000 - 1,500 m Caribe, 1,200 - 1,800 m Pacífico) - bastante intervenido
- 3.2 IA.1.c.(1) Bosque perennifolio ombófilo tropical latifoliado montano (1,000 - 1,500 m Caribe, 1,200 - 1,800 m Pacífico) - bastante intervenido
- 4 IA.1.d.(1) Bosque perennifolio ombófilo tropical latifoliado altomontano (1,500 - 2,000 m Caribe, 1,800 - 2,300 m Pacífico)
- 4.1 IA.1.d.(1) Bosque perennifolio ombófilo tropical latifoliado altomontano (1,500 - 2,000 m Caribe, 1,800 - 2,300 m Pacífico) - bastante intervenido
- 5 IA.1.e.(1) Bosque perennifolio ombófilo tropical latifoliado ruboso (2,000 - 3,000 m Caribe, 2,300 - 3,000 m Pacífico)
- 6 IA.1.f.(1) Bosque perennifolio ombófilo tropical aluvial, ocasionalmente inundado
- 7 IA.1.g.(1) Bosque perennifolio ombófilo tropical aluvial, ocasionalmente inundado - bastante intervenido
- 8 IA.1.h.(1) Bosque perennifolio ombófilo tropical aluvial, ocasionalmente inundado, dominado por *Pisonia opaeifera*

- 9 IA.1.g.(1) Bosque perennifolio ombófilo tropical pantanoso, dominado por *Dicellaëthes*
- 10 IA.1.g.(2) Bosque perennifolio ombófilo tropical pantanoso, dominado por palmas
- 11 IA.1.g.(3) Bosque perennifolio ombófilo tropical pantanoso, dominado por *Campnosperma panamensis*
- 12 IA.3.a. Bosque semidecidufo tropical de tierras bajas
- 12.1 IA.3.a. Bosque semidecidufo tropical de tierras bajas - poco intervenido
- 12.2 IA.3.a. Bosque semidecidufo tropical de tierras bajas - bastante intervenido
- 13 IA.5. Bosque de manglar
- 13.1 IA.5. Bosque de manglar - poco intervenido
- 13.2 IA.5. Bosque de manglar - bastante intervenido
- 14 IA.1.a.(1) Bosque caducifolio por la estación seca, latifoliado de tierras bajas
- 14.1 IA.1.a.(1) Bosque caducifolio por la estación seca, latifoliado de tierras bajas - bastante intervenido
- 15 VA.2.d. Sabanas arboladas con lierbas cortas similares a gramíneas, muncibles
- 16 VC.2.2. Vegetación de páramo
- 17 VD.1.a. Pantanos de opesáceas con abundante acumulación de material orgánico
- 18 VE.1.a.2. Pantanos herbáceos salobres
- 19 VIA.d. Faja de lava con escasa vegetación

- 20 VI.B.3. Vegetación costera de transición sobre suelos marinos muy recientes
- 21 V.D. Albuja con escasa vegetación
- 22 V.I.B. Centrales pantanosas y formaciones similares, principalmente *Typha domingensis*
- 23 V.I.C. Formaciones de plantas acuáticas embebidas de hojas flotantes
- 24 V.I.D. Formaciones de plantas acuáticas embebidas sumergidas
- 25 V.I.E. Formaciones dulseolíticas florantes (no embebidas)

#### Otras Categorías

- 26 SPA. Sistema productivo con vegetación infusa natural o espontánea significativa (10 - 50%)
- 27 SPB. Sistema productivo con vegetación infusa natural o espontánea significativa (<10%)
- 28 SPB.1. Plantaciones forestales
- 29 SPC. Sistema productivo acuático (camaronera y salina)
- 30 P. Poblados
- 31 A.C. Arrecifes coralinos
- 32 A.C. Islas menores de 140 hectáreas

#### SIGNOS CONVENCIONALES

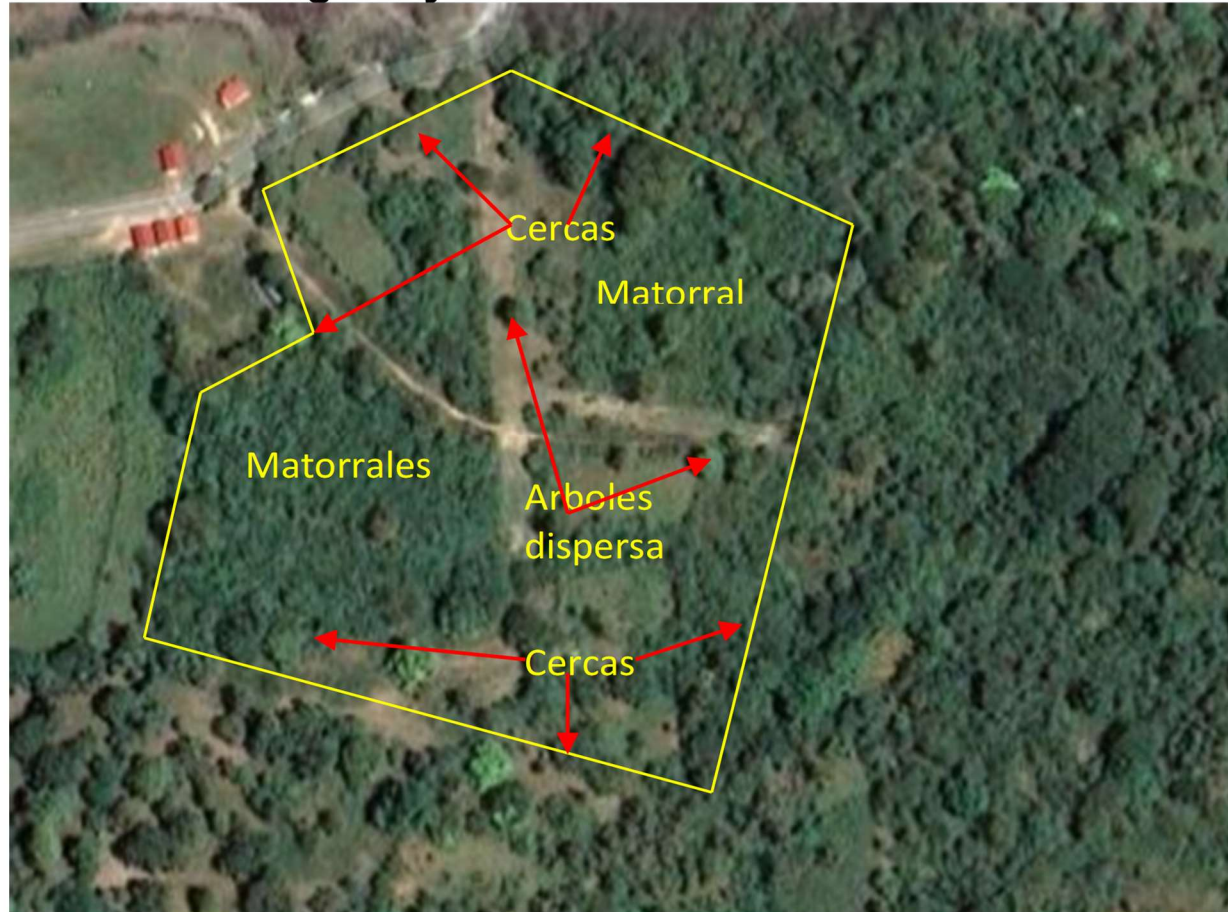
- POBLADOS
- × CUMIRES
- ✓ CARRETERAS PRINCIPALES



Producido por el INIAPI (1988) y el INIAPI (2000). Distribuido y reproducido libre y gratuito. Todos los derechos reservados.  
Fuente de Información: Sistema de Información de Datos Geográficos, Producción y Gestión de Información Geográfica de  
los Centros Tecnológicos y de Mapas del Sistema de Información de Datos Geográficos, Producción y Gestión de Información Geográfica de  
los Centros Tecnológicos y de Mapas del Sistema de Información de Datos Geográficos, Producción y Gestión de Información Geográfica de

## MAPA DE VEGETACIÓN DE PANAMÁ

Mapa de cobertura vegetal y uso de suelo en una escala de 1:20,000



Fuente: Informe de inventario forestal



## MAPA DE VEGETACIÓN DE PANAMÁ



### Otras Categorías

26	SP.A.	Sistema productivo con vegetación leñosa natural o espontánea significativa (10 - 50%)
27	SP.B.	Sistema productivo con vegetación leñosa natural o espontánea significativa (<10%)
28	SP.B.1.	Plantaciones forestales
29	SP.C.	Sistema productivo acuático (camaronera y salina)
30	P.	Poblados

Producido por la ANAM / CBMAP © 2000. Prohibida

