

**MINISTERIO DE AMBIENTE
DIRECCION DE INFORMACION AMBIENTAL**

Tel. 500-0855 – Ext. 6715/6047

MEMORANDO – DIAM – 0138 – 2022

Para: **DOMILUIS DOMÍNGUEZ E.**
Director de Evaluación de Impacto Ambiental

De: **DIANA LAGUNA**
Directora

Asunto: Verificación de Coordenadas

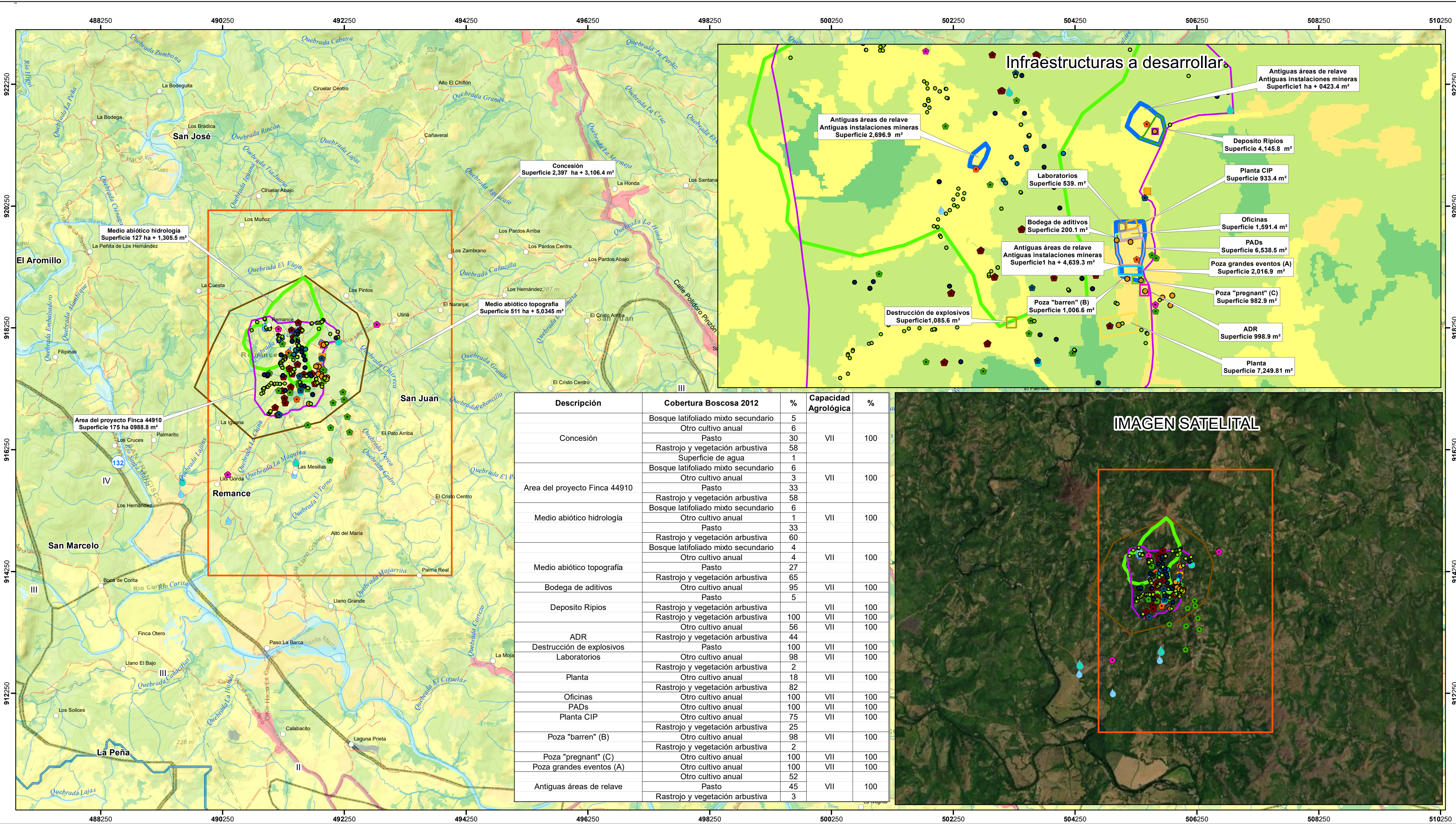
Fecha: Panamá, 28 de Enero de 2022

En respuesta al Memorando **DEEIA-0030-1701-2022**, donde se solicita generar una cartografía referente al proyecto categoría II, titulado "**GREENFIELD MINING**", le informamos lo siguiente:

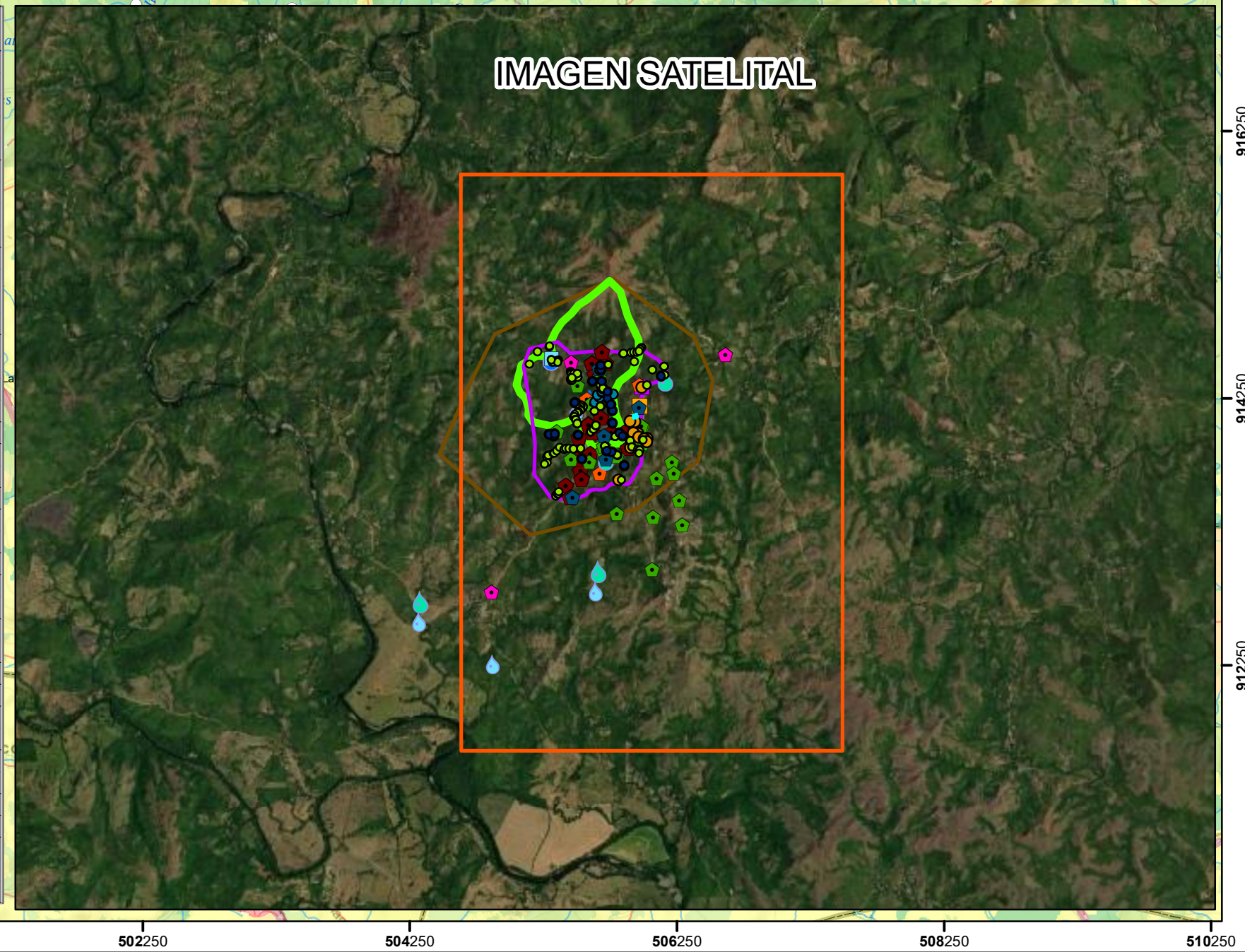
Variables	Descripción
Concesión	Superficie: 2,397 ha + 3,106.4 m ²
Área del proyecto Finca 44910	Superficie: 175 ha 0988.8 m ²
Medio abiótico hidrología	Superficie : 127 ha + 1,305.5 m ²
Medio abiótico topografía	Superficie : 511 ha + 5,0345 m ²
Bodega de aditivos	Superficie: 200.1 m ²
Deposito Ripios	Superficie : 4,145.8 m ²
ADR	Superficie: 998.9 m ²
Destrucción de explosivos	Superficie: 1,085.6 m ²
Laboratorios	Superficie: 539. m ²
Planta	Superficie: 7,249.81 m ²
Oficinas	Superficie : 1,591.4 m ²

Variables	Descripción
PADs	Superficie: 6,538.5 m ²
Planta CIP	Superficie: 933.4 m ²
Poza "barren" (B)	Superficie: 1,006.6 m ²
Poza "pregnant" (C)	Superficie: 982.9 m ²
Poza grandes eventos (A)	Superficie: 2,016.9 m ²
Antiguas áreas de relave	Superficie: 2 ha + 7,759.9 m ² (Suma de los 3 polígonos)
Puntos	Túneles existentes, Sondeos arqueológicos, Estructuras Antiguas instalaciones mineras y Túnel, Pozos de Observación, Muestreo de flora, Calidad de suelo, Calidad de aire / Ruido, muestreo - Vibraciones, Toma de agua, Postes eléctricos Botadero, muestreo de agua, Tanque de abastecimiento de agua potable.
División Política Administrativa	Provincia: Veraguas
	Distrito: San Francisco
	Corregimientos: San José, Remance, San Juan.
Cuencas Hidrográficas	132, Río Santa María.
SINAP	fuera
Cobertura Boscosa y Uso de la Tierra, año 2012	Bosque latifolia do mixto secundario, Otro cultivo anual, Pasto, Rastrojo y vegetación arbustiva, Superficie de agua
Capacidad Agrológica de los Suelos	Tipo VII

PROVINCIA DE VERAGUAS, DISTRITO DE SAN FRANCISCO, CORREGIMIENTOS DE SAN JOSÉ,
REMANCE, SAN JUAN VERIFICACIÓN DE COORDENADAS -"GREENFIELD MINING"
- GREENFIRLD RESOURCES INC



Descripción	Cobertura Boscosa 2012	%	Capacidad Agrológica	%
Concesión	Bosque latifoliado mixto secundario	5	VII	100
	Otro cultivo anual	6		
	Pasto	30		
	Rastrojo y vegetación arbustiva	58		
Area del proyecto Finca 44910	Superficie de agua	1	VII	100
	Bosque latifoliado mixto secundario	6		
	Otro cultivo anual	3		
	Pasto	33		
Medio abiótico hidrología	Rastrojo y vegetación arbustiva	58	VII	100
	Bosque latifoliado mixto secundario	6		
	Otro cultivo anual	1		
	Pasto	33		
Medio abiótico topografía	Rastrojo y vegetación arbustiva	60	VII	100
	Bosque latifoliado mixto secundario	4		
	Otro cultivo anual	4		
	Pasto	27		
Bodega de aditivos	Rastrojo y vegetación arbustiva	65	VII	100
	Otro cultivo anual	95		
	Pasto	5		
	Rastrojo y vegetación arbustiva	100		
Deposito Ripios	Rastrojo y vegetación arbustiva	100	VII	100
	Rastrojo y vegetación arbustiva	56		
	Otro cultivo anual	44		
	Rastrojo y vegetación arbustiva	100		
ADR	Pasto	100	VII	100
	Otro cultivo anual	98		
	Rastrojo y vegetación arbustiva	2		
	Otro cultivo anual	18		
Destrucción de explosivos	Rastrojo y vegetación arbustiva	82	VII	100
	Otro cultivo anual	100		
	Pastos	100		
	Otro cultivo anual	75		
Laboratorios	Rastrojo y vegetación arbustiva	25	VII	100
	Otro cultivo anual	98		
	Rastrojo y vegetación arbustiva	2		
	Otro cultivo anual	100		
Planta	Otro cultivo anual	52	VII	100
	Pastos	45		
	Otro cultivo anual	3		
	Rastrojo y vegetación arbustiva	3		
Oficinas	Bosque latifoliado mixto secundario	100	VII	100
	Otro cultivo anual	100		
	Pastos	100		
	Otro cultivo anual	75		
PADs	Rastrojo y vegetación arbustiva	25	VII	100
	Otro cultivo anual	98		
	Rastrojo y vegetación arbustiva	2		
	Otro cultivo anual	100		
Planta CIP	Otro cultivo anual	52	VII	100
	Pastos	45		
	Otro cultivo anual	3		
	Rastrojo y vegetación arbustiva	3		
Poza "barren" (B)	Bosque latifoliado mixto secundario	100	VII	100
	Otro cultivo anual	100		
	Pastos	100		
	Otro cultivo anual	75		
Poza "pregnant" (C)	Rastrojo y vegetación arbustiva	25	VII	100
	Otro cultivo anual	98		
	Rastrojo y vegetación arbustiva	2		
	Otro cultivo anual	100		
Poza grandes eventos (A)	Otro cultivo anual	52	VII	100
	Pastos	45		
	Otro cultivo anual	3		
	Rastrojo y vegetación arbustiva	3		
Antiguas áreas de relave	Bosque latifoliado mixto secundario	100	VII	100
	Otro cultivo anual	100		
	Pastos	100		
	Otro cultivo anual	75		



Localización Nacional

Lugares Poblados

Túneles existentes

Sondeo Arqueológicos

Estructuras

Antiguas instalaciones minera

Pozos de observación

Muestreo de flora

Plataforma

Calidad de agua

muestreo - vibraciones

Calidad de aire / Ruido

Calidad de suelo

Botadero

Postes eléctricos

Tanque de abastecimiento de agua potable

Toma de agua

muestreo de agua

Red Vial

Ríos y quebradas

Concesión

Area del proyecto Finca 44910

Medio abiótico hidrología

Medio abiótico topografía

Infraestructuras a desarrollar

Antiguas áreas de relave

ADR

Bodega de aditivos

Deposito Ripios

Destrucción de explosivos

Laboratorios

Oficinas

PADs

Poza "barren" (B)

Poza "pregnant" (C)

Poza grandes eventos (A)

Planta

Planta CIP

Cobertura y Uso de la Tierra 2012

Arroz

Bosque latifoliado mixto secundario

Bosque plantado de coníferas

Bosque plantado de latifoliadas

Caña de azúcar

Citrino

Infraestructura

Otro cultivo anual

Pasto

Playa y arenal natural

Rastrojo y vegetación arbustiva

Superficie de agua

Área poblada

Límites de corregimientos

Cuencas Hidrográficas

Capacidad Agrológica

Nota

- El proyecto se encuentra fuera del SINAP.

- El proyecto se ubica dentro de la cuenca hidrográfica 132 Río Santa María.

- Los datos se dibujaron en base a las coordenadas suministradas.

- Medio abiótico (hidrología) traslapa con el área del proyecto y el Medio abiótico (topografía) con límite de concesión.

- Verificar los datos de estructura (Pozo grandes) pozos y piscina para soluciones está desplazado.

Capacidad Agrológica

-No arable, con limitaciones muy severas, apta para pastos, bosques, tierras de reserva.

Sistema de Referencia Espacial:

Sistema Geodésico Mundial de 1984

Proyección Universal Transversal de Mercator

Zona 17 Norte

Ministerio de Ambiente

Dirección de Información Ambiental

Departamento de Geomática

Fuente:

- Instituto Nacional de Estadística y Censo
- Ministerio de Ambiente
- Instituto Nacional Tommy Guardia
- DEEIA-0030-1701-2022