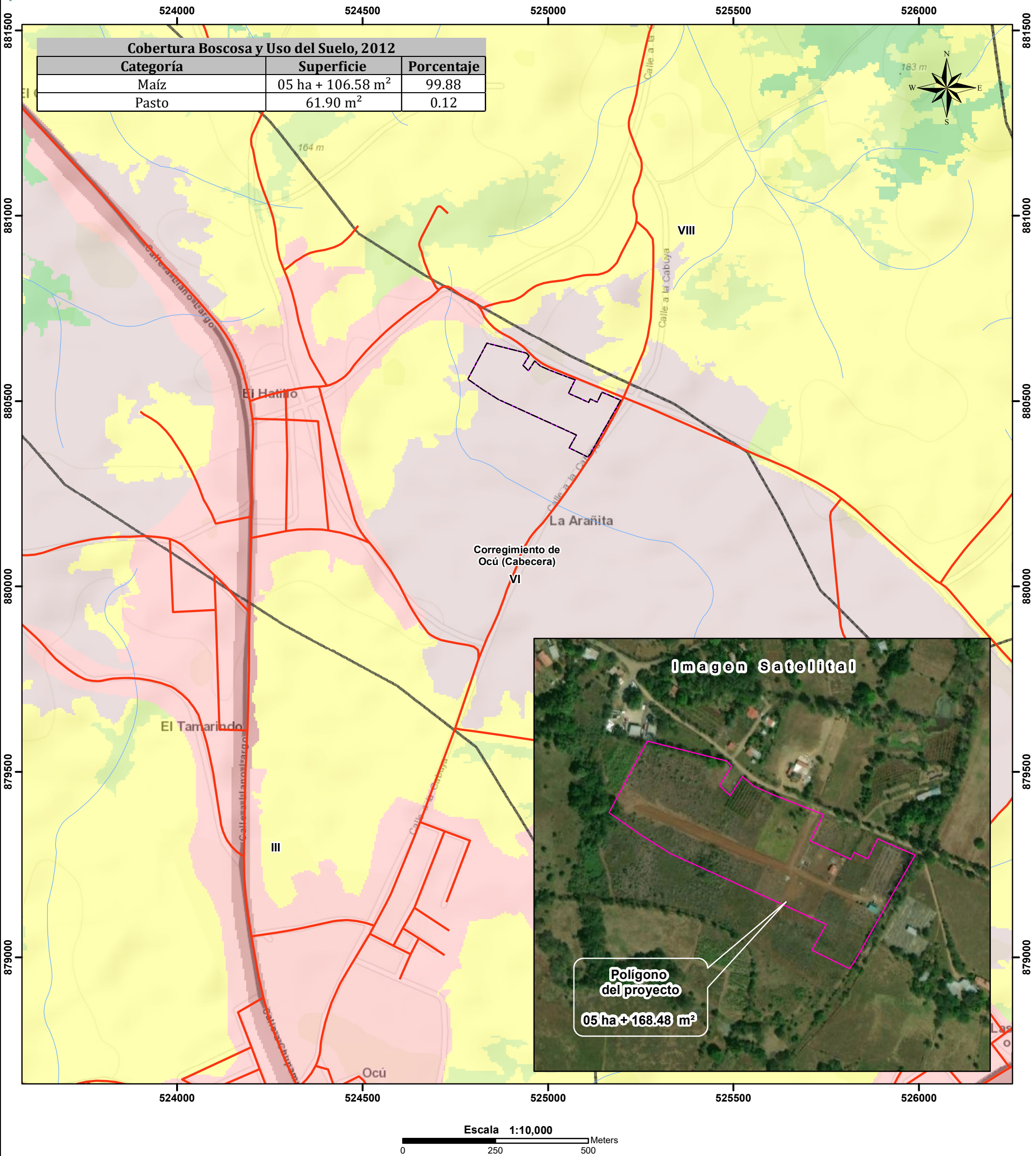




CORREGIMIENTO DE OCÚ (CABECERA)
DISTRITO DE OCÚ, PROVINCIA DE HERRERA
VERIFICACIÓN DE COORDENADAS
LOTIFICACIÓN LLANO AFUERA



LEYENDA



- Lugares Poblados
- Red vial
- Ríos y quebradas
- Polígono de referencia
- Límite de Corregimientos
- Límite de Capacidad Agrológica

- Cobertura Boscosa y Uso del Suelo 2012**
- Bosque latifoliado mixto secundario
 - Bosque plantado de latifoliadas
 - Infraestructura
 - Maíz
 - Pasto
 - Rastrojo y vegetación arbustiva
 - Área poblada

- Notas:
- El polígono se dibujó en base a las coordenadas suministradas.
 - El polígono está ubicado fuera de los límites del Sistema Nacional de áreas protegidas.
 - De acuerdo a la Cobertura Boscosa y Uso de la Tierra, año 2012; El polígono se ubican en la categoría de "Maíz" y "Pasto".
 - De acuerdo a la capacidad agrológica de los suelos los polígonos se ubican en el tipo VI-No arable, con limitaciones severas, apta para pastos, bosques, tierras de reservas

Sistema de Referencia Espacial:
Sistema Geodésico Mundial de 1984
Proyección Universal Transversal de Mercator
Zona 17 Norte

Ministerio de Ambiente
Dirección de Información Ambiental
Departamento de Geomática

Fuentes:
- Instituto Nacional de Estadística y Censo
- Ministerio de Ambiente
- Imagen ESRI
- DRHE-I-F-13-2022