

MINISTERIO DE AMBIENTE
DIRECCION DE INFORMACION AMBIENTAL
Tel. 500-0855 – Ext. 6715/6047

MEMORANDO – DIAM – 0532 – 2022

PARA: DOMILUIS DOMÍNGUEZ E.
Director de Evaluación de Impacto Ambiental

Diana A. Laguna C.

DE: LIC. DIANA A. LAGUNA C.
Directora

ASUNTO: Verificación de coordenadas

FECHA: Panamá, 27 de abril de 2022

 REPÚBLICA DE PANAMÁ GOBIERNO NACIONAL	MINISTERIO DE AMBIENTE
DEPARTAMENTO DE EVALUACIÓN DE ESTUDIO DE IMPACTO AMBIENTAL	
RECIBIDO	
Por: <i>[Signature]</i>	
Fecha: 5 de mayo de 2022	
Hora: 3:45 p.m.	

En atención al **memorando DEEIA-0231-2104-2022**, donde se solicita generar una cartografía que permita determinar, la ubicación del proyecto, correspondiente al Estudio de Impacto Ambiental categoría II, titulado "PLANTA SOLAR FOTOVOLTAICA HELIOS APOLO SOLAR", cuyo promotor es HELIOS APOLO SOLAR, S.A., le informamos que con los datos proporcionados se determinó lo siguiente:

Variablen	Descripción
Puntos	Límites de la cuenca en estudio, Puntos de muestreo de aguas superficiales, Puntos de muestreo de aire y ruido, Prospección arqueológica, Polígono.
División Política Administrativa	Provincia: Chiriquí
	Distrito: Gualaca
	Corregimiento: Rincón.
Cobertura Boscosa y Uso de la Tierra, año 2012	- Pasto, Rastrojo y vegetación arbustiva.
Capacidad Agrológica de los Suelos	Tipo: III
Sistema Nacional de Áreas Protegidas (SINAP)	Fuera del SINAP.

Atentamente,

Adj.: Mapa

DL/aodgc/xs/ma

CC: Departamento de Geomática



REPÚBLICA DE PANAMÁ

GOBIERNO NACIONAL

MINISTERIO DE AMBIENTE

PROVINCIA DE CHIRIQUÍ, DISTRITO DE GUALACA,
CORREGIMIENTO DE RINCÓN, ESTUDIO CAT. II,
"PLANTA SOLAR FOTOVOLTAICA HELIOS APOLO SOLAR".

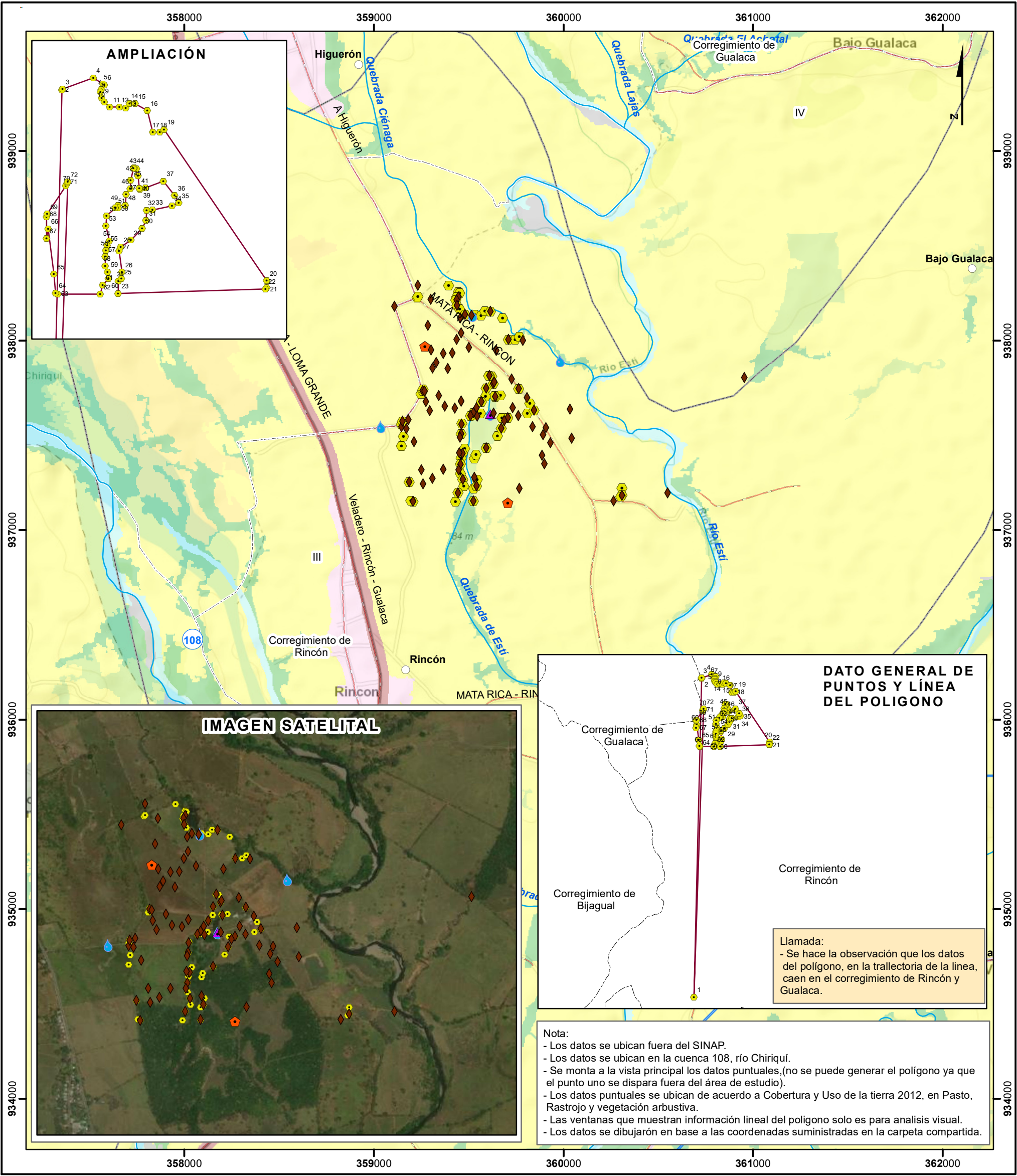


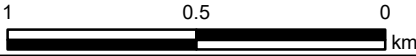
IMAGEN SATELITAL

DATO GENERAL DE PUNTOS Y LÍNEA DEL POLIGONO

Nota:

- Los datos se ubican fuera del SINAP.
- Los datos se ubican en la cuenca 108, río Chiriquí.
- Se monta a la vista principal los datos puntuales, (no se puede generar el polígono ya que el punto uno se dispara fuera del área de estudio).
- Los datos puntuales se ubican de acuerdo a Cobertura y Uso de la tierra 2012, en Pasto, Rastrojo y vegetación arbustiva.
- Las ventanas que muestran información lineal del polígono solo es para analisis visual.
- Los datos se dibujarán en base a las coordenadas suministradas en la carpeta compartida.

Escala 1:20,000



LEYENDA



○ Lugares Poblados

Puntos

- Límites de la cuenca en estudio
- Prospección arqueológica
- Puntos de muestreo de aguas superficiales
- Puntos de muestreo de aire y ruido
- Puntos del Polígono
- Ríos y quebradas
- Red Vial
- Límite de Corregimientos

Cobertura y Uso de la Tierra 2012

- Afloramiento rocoso y tierra desnuda
- Bosque latifoliado mixto secundario
- Bosque plantado de latifoliadas
- Infraestructura
- Otro cultivo anual
- Pasto
- Rastrojo y vegetación arbustiva
- Superficie de agua
- Área poblada

□ Límite de Capacidad Agrológica

Tipo III- Arable, severas limitaciones en la selección de las plantas, requiere conservación especial o ambas cosas..

Sistema de Referencia Espacial:
Sistema Geodésico Mundial de 1984
Proyección Universal Transversal de Mercator
Zona 17 Norte

Ministerio de Ambiente
Dirección de Información Ambiental
Departamento de Geomática

Fuente: - Instituto Nacional de Estadística y Censo
- Ministerio de Ambiente
- Imagen ESRI
- Memorando DEEIA-0231-2104-2022.