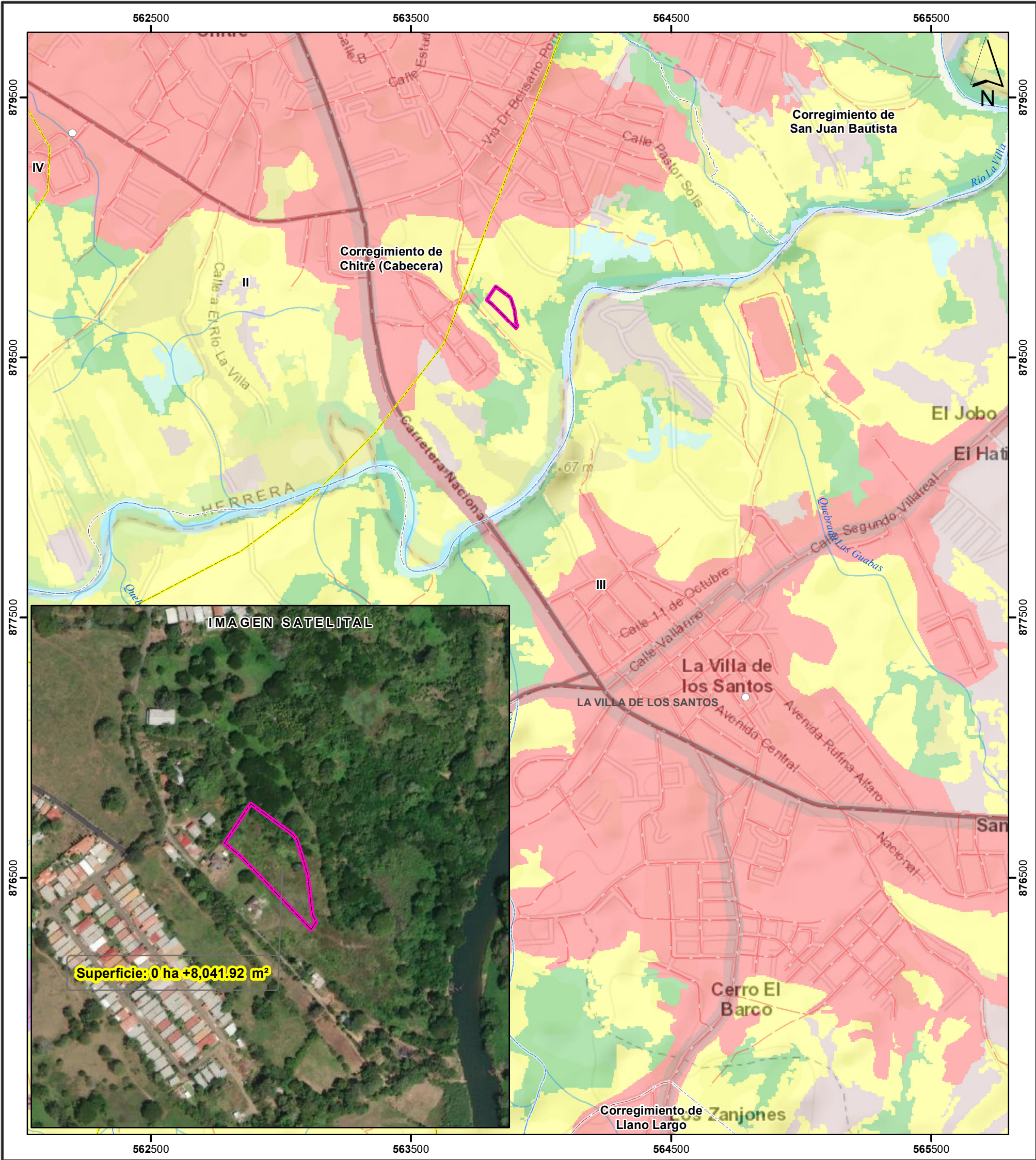


PROVINCIA DE HERRERA, DISTRITO DE CHITRÉ, CORREGIMIENTO DE CHITRÉ (CABECERA) - VERIFICACIÓN DE COORDENADAS DEL PROYECTO "GREEN GARDENS RESIDENCIAS"



Localización Nacional

Lugares Poblados 2010

Red vial

Ríos y quebradas

Green Gardens Residencias

Límites de corregimientos

Cuenca Hidrográfica 130, río Parita

Límite de Capacidad Agrológica

Arable, severas limitaciones en la selección de las plantas, requiere conservación especial o ambas cosas

Cobertura y Uso de la Tierra 2012

Afloramiento rocoso y tierra desnuda

Arroz

Bosque latifoliado mixto secundario

Explotación minera

Infraestructura

Maíz

Pasto

Rastrojo y vegetación arbustiva

Superficie de agua

Área poblada

Sistema de Referencia Espacial:

Sistema Geodésico Mundial de 1984

Proyección Universal Transversal de Mercator

Zona 17 Norte

Ministerio de Ambiente

Dirección de Información Ambiental

Departamento de Geomática

Fuentes:

- Instituto Nacional de Estadística y Censo

- Ministerio de Ambiente

- Imagen ESRI

- Memorando DRHE-I-E-19-2022 - Cat1

Notas:

1. El polígono se ubica fuera de los límites del SINAP.

2. El polígono se verificó en base a las coordenadas suministradas.

3. De acuerdo a la Cobertura Boscosa y Uso del Suelo, 2012, el polígono se ubica en "Pasto" (100%).

4. Según la Capacidad Agrológica, se ubica en el Tipo III (100%).