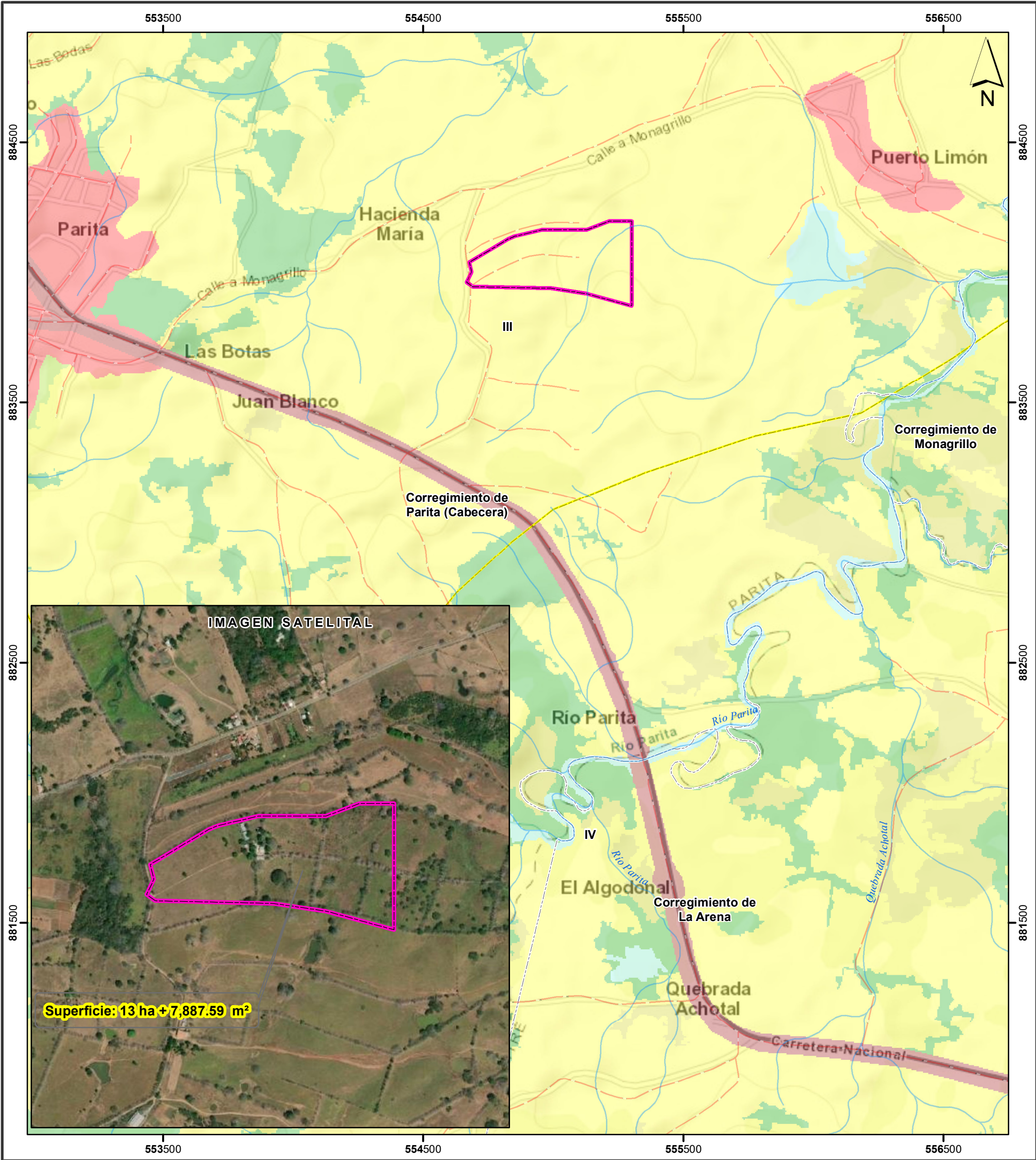


PROVINCIA DE HERRERA, DISTRITO DE PARITA, CORREGIMIENTO DE PARITA (CABECERA) - VERIFICACIÓN DE COORDENADAS DEL PROYECTO "PARITA SOLAR"



Escala 1:15,000

1 0.5 0 km

LEYENDA

- Lugares Poblados 2010

— Red vial

— Ríos y quebradas

■ Parita Solar

□ Límites de corregimientos

□ Cuenca Hidrográfica 130, río Parita

□ Límite de Capacidad Agrológica

Arable, severas limitaciones en la selección de las plantas, requiere conservación especial o ambas cosas

■ Arroz

■ Bosque latifoliado mixto secundario

■ Infraestructura

■ Pasto

■ Rastrojo y vegetación arbustiva

■ Superficie de agua

■ Área poblada

Sistema de Referencia Espacial:
Sistema Geodésico Mundial de 1984
Proyección Universal Transversal de Mercator
Zona 17 Norte

Ministerio de Ambiente
Dirección de Información Ambiental
Departamento de Geomática

Fuentes:
- Instituto Nacional de Estadística y Censo
- Ministerio de Ambiente
- Imagen ESRI
- Memorando DRHE-I-E-18-2022 - Cat1

- Notas:
- El polígono se ubica fuera de los límites del SINAP.
 - El polígono se verificó en base a las coordenadas suministradas.
 - De acuerdo a la Cobertura Boscosa y Uso del Suelo, 2012, el polígono se ubica en "Pasto" (100%).
 - Según la Capacidad Agrológica, se ubica en el Tipo III (100%).