

MINISTERIO DE AMBIENTE
DIRECCION DE INFORMACION AMBIENTAL
Tel. 500-0855 – Ext. 6715/6047

MEMORANDO – DIAM – 0741 – 2022

PARA: DOMILUIS DOMINGUEZ E.
Director de Evaluación de Impacto Ambiental

DE: ALEX O. DE GRACIA C.
Director encargado

ASUNTO: Verificación de coordenadas

FECHA: Panamá, 13 de junio de 2022



En atención al memorando DEEIA-0337-0806-2022-Seguimiento-DEEIA-0058-3101-2022, donde solicita adicionar a la cartografía generada, las coordenadas del polígono del cajón pluvial y puntos de la prueba de percolación presentados en la respuesta a la segunda nota aclaratoria, del proyecto categoría II, denominado "RESIDENCIAL TIERRAS ALTAS", cuyo promotor es PROMOCIONES TIERRAS ALTAS, S.A., le informamos que con los datos proporcionados se determinó lo siguiente:

Variables	Descripción
Cajón pluvial	Superficie: 121.05 m ²
Puntos	Prueba de percolación.
División Política Administrativa	Provincia: Chiriquí
	Distrito: Tierras Altas
	Corregimiento: Volcán (Cabecera)
Cobertura Boscosa y Uso de la Tierra, año 2012	- Área poblada.
	- Pasto.
	- Horticultura mixta.
Capacidad Agrológica de los Suelos	Tipo: IV.
Sistema Nacional de Áreas Protegidas (SINAP)	Fuera del SINAP

Atentamente,
Adj.: Mapa
AODGC/xs/ma
CC: Departamento de Geomática

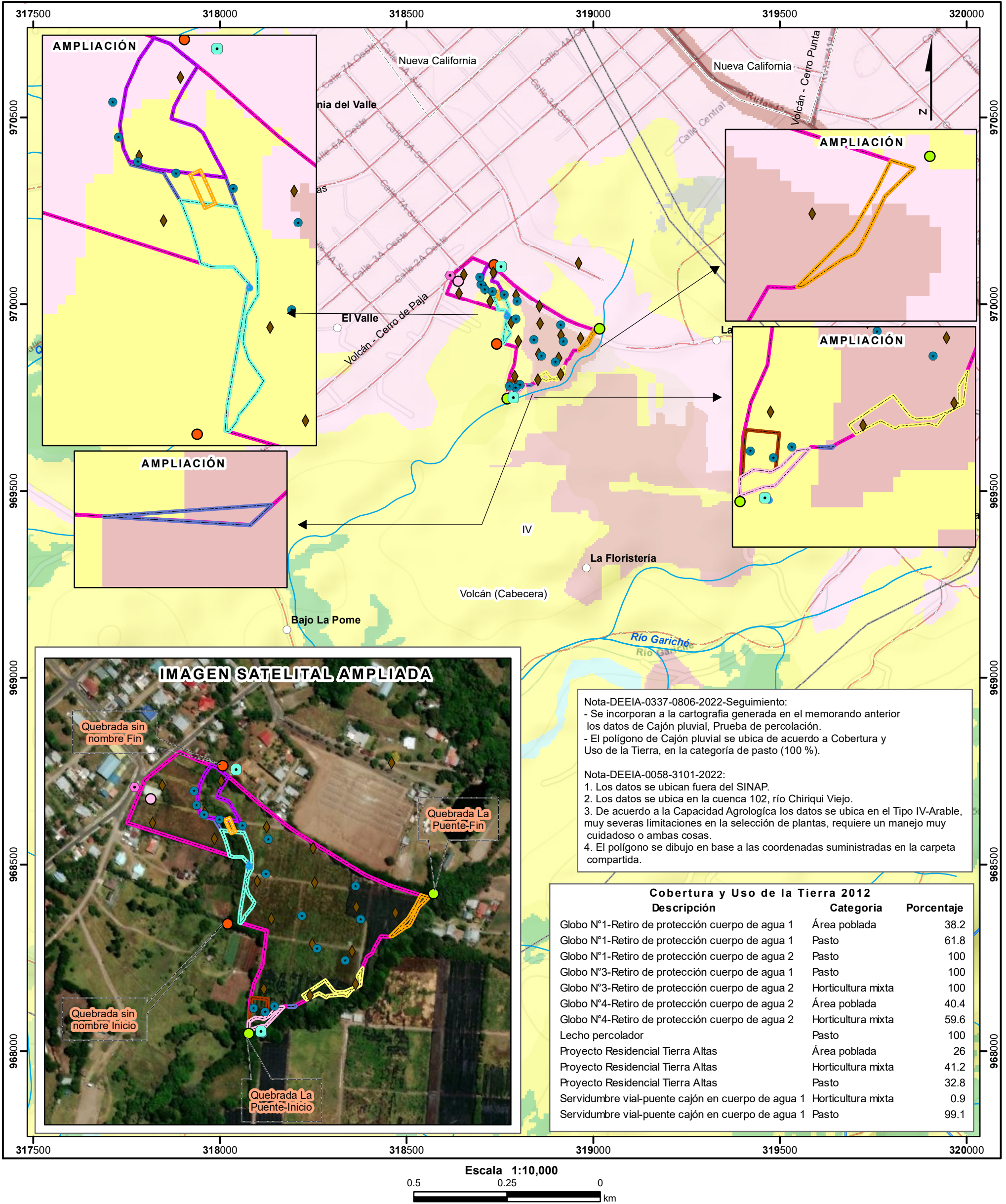




REPÚBLICA DE PANAMÁ
GOBIERNO NACIONAL

MINISTERIO DE AMBIENTE

PROVINCIA DE CHIRIQUÍ, DISTRITO DE TIERRAS ALTAS,
CORREGIMIENTO DE VOLÁN (CABECERA), ESTUDIO CAT. II,
"RESIDENCIAL TIERRAS ALTAS".

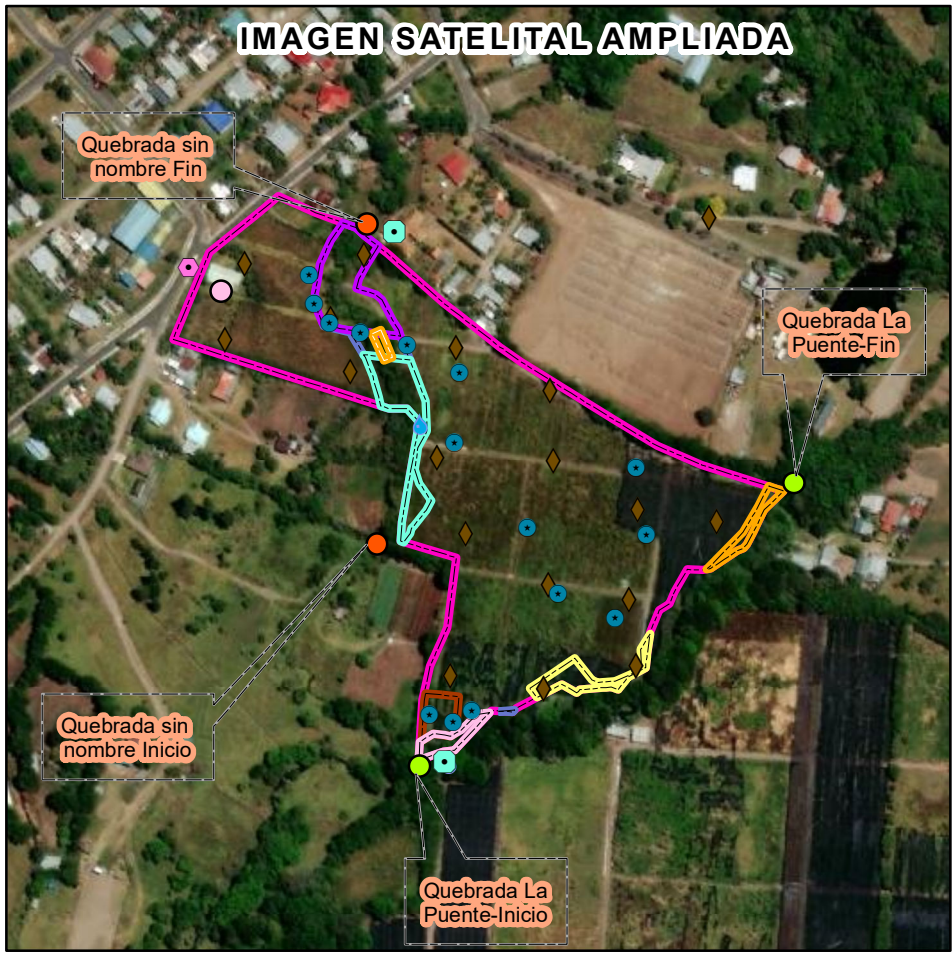


Nota-DEEIA-0337-0806-2022-Seguimiento:
- Se incorporan a la cartografía generada en el memorando anterior los datos de Cajón pluvial, Prueba de percolación.
- El polígono de Cajón pluvial se ubica de acuerdo a Cobertura y Uso de la Tierra, en la categoría de pasto (100 %).

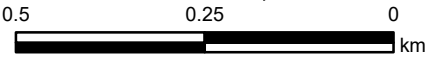
Nota-DEEIA-0058-3101-2022:
1. Los datos se ubican fuera del SINAP.
2. Los datos se ubica en la cuenca 102, río Chiriquí Viejo.
3. De acuerdo a la Capacidad Agroológica los datos se ubica en el Tipo IV-Arable, muy severas limitaciones en la selección de plantas, requiere un manejo muy cuidadoso o ambas cosas.
4. El polígono se dibujo en base a las coordenadas suministradas en la carpeta compartida.

Cobertura y Uso de la Tierra 2012		
Descripción	Categoría	Porcentaje
Globo N°1-Retiro de protección cuerpo de agua 1	Área poblada	38.2
Globo N°1-Retiro de protección cuerpo de agua 1	Pasto	61.8
Globo N°1-Retiro de protección cuerpo de agua 2	Pasto	100
Globo N°3-Retiro de protección cuerpo de agua 1	Pasto	100
Globo N°3-Retiro de protección cuerpo de agua 2	Horticultura mixta	100
Globo N°4-Retiro de protección cuerpo de agua 2	Área poblada	40.4
Globo N°4-Retiro de protección cuerpo de agua 2	Horticultura mixta	59.6
Lecho percolador	Pasto	100
Proyecto Residencial Tierra Altas	Área poblada	26
Proyecto Residencial Tierra Altas	Horticultura mixta	41.2
Proyecto Residencial Tierra Altas	Pasto	32.8
Servidumbre vial-puente cajón en cuerpo de agua 1	Horticultura mixta	0.9
Servidumbre vial-puente cajón en cuerpo de agua 1	Pasto	99.1

IMAGEN SATELITAL AMPLIADA



Escala 1:10,000



LEYENDA



○ Lugares Poblados

- Punto**
- Monitoreo de calidad de aire y ruido
 - Muestreo de fauna acuática
 - Pozo
 - Prospección arqueológica
 - Quebrada La Puente
 - Quebrada sin nombre
 - Toma de muestra de agua
 - Prueba de percolación
 - Ríos y quebradas
 - Red Vial
 - Límite de Corregimientos

Polígonos

- Globo N°1-Retiro de protección cuerpo de agua 1
- Globo N°1-Retiro de protección cuerpo de agua 2
- Globo N°3-Retiro de protección cuerpo de agua 1
- Globo N°3-Retiro de protección cuerpo de agua 2
- Globo N°4-Retiro de protección cuerpo de agua 2
- Lecho percolador
- Proyecto Residencial Tierra Altas
- Servidumbre vial-puente cajón en cuerpo de agua 1

Cajón pluvial

Cobertura y Uso de la Tierra 2012

- Afloramiento rocoso y tierra desnuda
- Bosque latifoliado mixto secundario
- Horticultura mixta
- Infraestructura
- Pasto
- Rastrojo y vegetación arbustiva
- Superficie de agua
- Área poblada
- Límite de Capacidad Agroológica

Sistema de Referencia Espacial:
Sistema Geodésico Mundial de 1984
Proyección Universal Transversal de Mercator
Zona 17 Norte

Ministerio de Ambiente
Dirección de Información Ambiental
Departamento de Geomática

Fuente: - Instituto Nacional de Estadística y Censo
- Ministerio de Ambiente
- Imagen ESRI
- Memorando-DEEIA-0337-0806-2022-Seguimiento-DEEIA-0058-3101-2022.