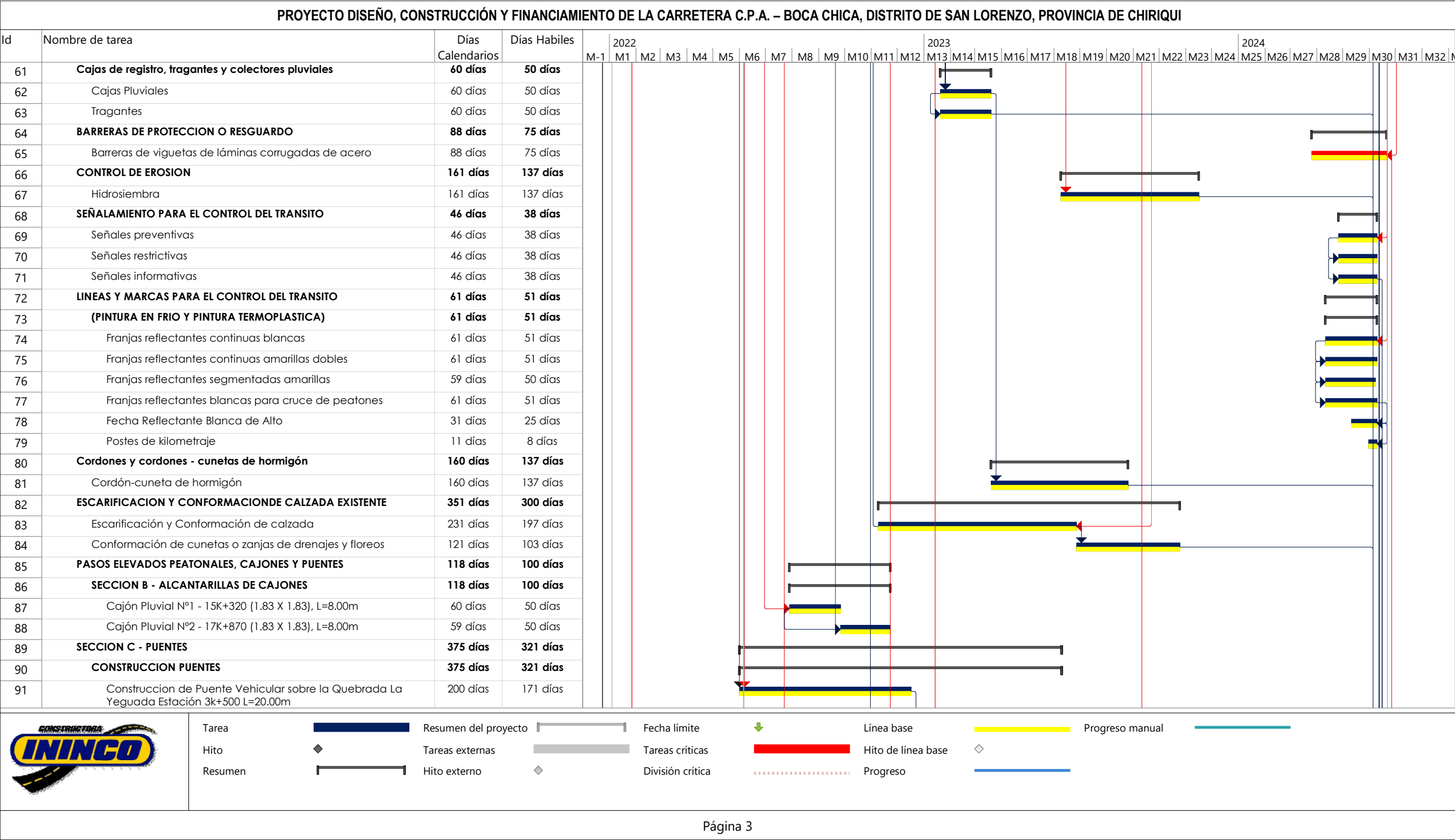
















Página 2

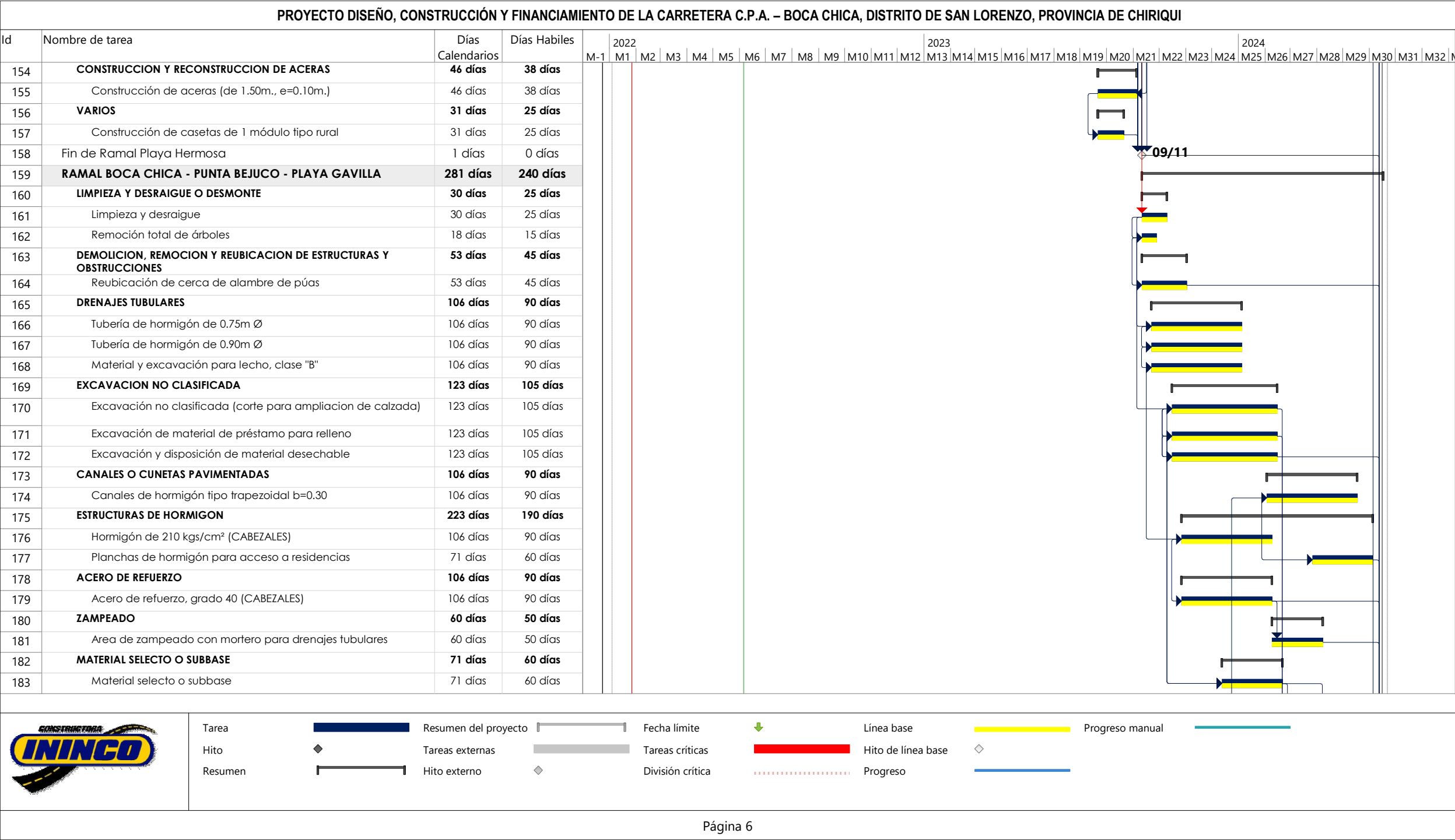


Página 3

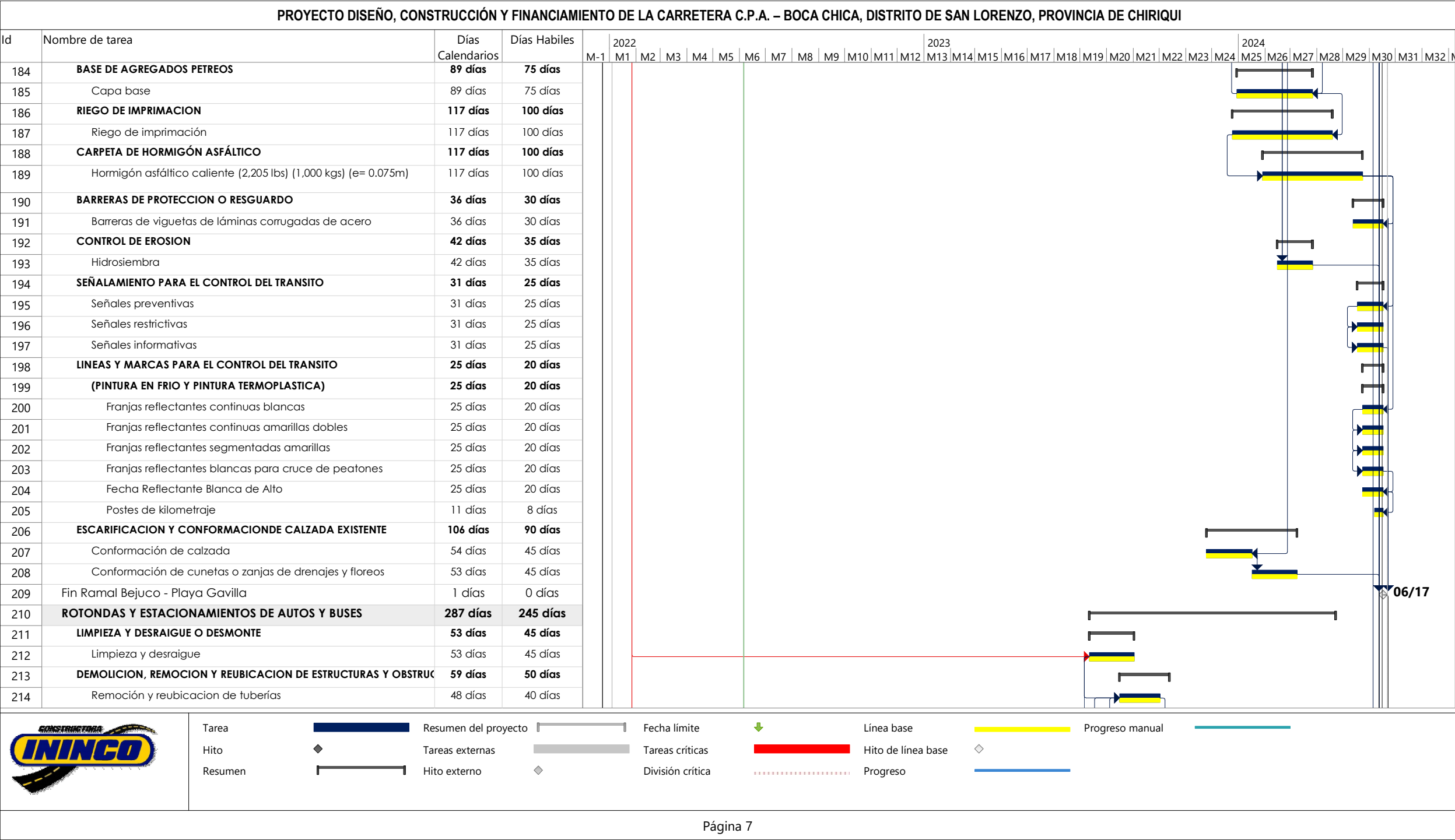
[illegible]

	Tarea		Resumen del proyecto		Fecha límite		Línea base		Progreso manual	
	Hito		Tareas externas		Tareas críticas		Hito de línea base			
	Resumen		Hito externo		División crítica		Progreso			

[illegible]



Página 6



Página 7

[illegible]



Página 9

[illegible]

PROYECTO DISEÑO, CONSTRUCCIÓN, CONSTRUCCIÓN DE LA CARRETERA C.P.A. – BOCA CHICA, DISTRITO DE SAN LORENZO, PROVINCIA DE CHIRIQUI																																								
Id	Nombre de tarea	Días Calendarios	Días Habiles	2022												2023												2024												
				M-1	M1	M2	M3	M4	M5	M6	M7	M8	M9	M10	M11	M12	M13	M14	M15	M16	M17	M18	M19	M20	M21	M22	M23	M24	M25	M26	M27	M28	M29	M30	M31	M32	M33			
307	Material y excavación para lecho, clase "B"	48 días	40 días																																					
308	CANALES O CUNETAS PAVIMENTADAS	30 días	25 días																																					
309	Cuneta transitable o llanera reforzada	30 días	25 días																																					
310	Canales de hormigón tipo trapezoidal b=0,30	30 días	25 días																																					
311	ESTRUCTURAS DE HORMIGON	106 días	90 días																																					
312	Hormigón de 210 kgs/cm² (CABEZALES)	19 días	15 días																																					
313	Planchas de hormigón para acceso a residencias	30 días	25 días																																					
314	ACERO DE REFUERZO	19 días	15 días																																					
315	Acero de refuerzo, grado 40 (CABEZALES)	19 días	15 días																																					
316	ZAMPEADO	36 días	30 días																																					
317	Area de zampeado con mortero para drenajes tubulares	36 días	30 días																																					
318	BASE DE AGREGADOS PETREOS	47 días	40 días																																					
319	Capa base	47 días	40 días																																					
320	RIEGO DE IMPRIMACION	24 días	20 días																																					
321	Riego de imprimación	24 días	20 días																																					
322	CARPETA DE HORMIGÓN ASFÁLTICO	30 días	25 días																																					
323	Hormigón asfáltico caliente (2,205 lbs) (1,000 kgs) (e= 0.075m)	30 días	25 días																																					
324	PAVIMENTO DE HORMIGÓN DE CEMENTO PORTLAND	53 días	45 días																																					
325	Pavimento de hormigón de cemento Portland, de 0.20 m de espesor, (45.7 kg/cm² o 650 lbs/plg² a los 28 días)	53 días	45 días																																					
326	LINEAS Y MARCAS PARA EL CONTROL DEL TRANSITO	18 días	15 días																																					
327	(PINTURA EN FRIO Y PINTURA TERMOPLASTICA)	18 días	15 días																																					
328	Franjas reflectantes continuas blancas	18 días	15 días																																					
329	Franjas reflectantes continuas amarillas dobles	18 días	15 días																																					
330	Franjas reflectantes segmentadas amarillas	18 días	15 días																																					
331	Franjas reflectantes blancas para cruce de peatones	18 días	15 días																																					
332	Fecha Reflectante Blanca de Alto	18 días	15 días																																					
333	Postes de kilometraje	6 días	5 días																																					
334	ESCARIFICACION Y CONFORMACIONDE CALZADA EXISTENTE	48 días	40 días																																					
335	Escarificación y Conformación de calzada	48 días	40 días																																					
336	VARIOS	15 días	12 días																																					

Tarea

Hito

Resumen

Resumen del proyecto

Tareas externas

Hito externo

Fecha límite

Tareas críticas

División crítica

Línea base

Hito de línea base

Progreso

Progreso manual

Página 11

PROYECTO DISEÑO, CONSTRUCCIÓN Y FINANCIAMIENTO DE LA CARRETERA C.P.A. – BOCA CHICA, DISTRITO DE SAN LORENZO, PROVINCIA DE CHIRIQUE																																																											
Id	Nombre de tarea	Días Calendarios	Días Habiles																																																								
				M-1	2022								2023								2024																																						
				M1	M2	M3	M4	M5	M6	M7	M8	M9	M10	M11	M12	M13	M14	M15	M16	M17	M18	M19	M20	M21	M22	M23	M24	M25	M26	M27	M28	M29	M30	M31	M32	M33																							
337	Construcción de casetas de 1 módulo tipo rural	15 días	12 días																																																								
338	VARIOS	234 días	200 días																																																								
339	Remozamiento de Parque	234 días	200 días																																																								
340	Sistema de Iluminación	234 días	200 días																																																								
341	Fin Calles Internas de Boca Chica	1 días	0 días																																																								
342	COSTOS AMBIENTALES	529 días	452 días																																																								
343	Costos ambientales	529 días	452 días																																																								
344	COSTOS ASOCIADOS AL MOP	529 días	452 días																																																								
345	Costos Asociados al MOP	529 días	452 días																																																								
346	FIN	1 días	0 días																																																								
347		2 días	1 día																																																								

Tarea

Hito

Resumen

Resumen del proyecto

Tareas externas

Hito externo

Fecha límite

Tareas críticas

División crítica

Línea base

Hito de línea base

Progreso

Progreso manual

Página 12