

MINISTERIO DE AMBIENTE
DIRECCION DE INFORMACION AMBIENTAL

Tel. 500-0855 – Ext. 6715/6047

MINISTERIO DE
AMBIENTE

DEPARTAMENTO DE
EVALUACIÓN DE ESTUDIO
DE IMPACTO AMBIENTAL

RECIBIDO

Por: *[Firma]*
Fecha: 1 de julio de 2022
Hora: 3:20 p

MEMORANDO – DIAM – 0848 DE 2022

PARA: DOMILUIS DOMÍNGUEZ E.
Director de Evaluación de Impacto Ambiental

DE: *[Firma]*
LIC. ALEX O. DE GRACIA C.
Director Encargado

ASUNTO: Verificación de coordenadas

FECHA: Panamá, 29 de Junio de 2022

REPÚBLICA DE PANAMÁ
MINISTERIO DE
AMBIENTE
DIRECCIÓN DE
INFORMACIÓN AMBIENTAL

En atención al memorando DEEIA-0358-1606.2022, se solicita generar una cartografía que nos permita determinar la ubicación y superficie del proyecto, correspondiente al Estudio de Impacto Ambiental categoría II, titulado "EXTRACCIÓN DE MATERIAL (GRAVA) DEL RÍO TRIBIQUÉ PARA LA CONSTRUCCIÓN DEL CAMINO SAN JOSÉ- CALIDONIA-PLATANARES-PIXVAE", cuyo promotor es ININCO, SA..., le informamos que con los datos proporcionados se determinó lo siguiente.

| Variabes | Descripción |
|--|---|
| Puntos | Arqueología, Ruido Ambiental y Calidad de Agua |
| Polígonos | Polígono de Acceso 1 superficie: 1411.3 m ² Polígono de Acceso 2 superficie: 276.84 m ² Polígono de Acceso 3 superficie: 750.13 m ² Polígono de Acceso 4 superficie: 206.39 m ² Polígono de Acceso 5 superficie: 531.32 m ² Polígono de Acceso 6 superficie: 658.45 m ² Planta de trituración superficie: 8082.06 m ² Acoplo de Material superficie: 4244.92 m ² Bosque de Galería superficie: 2306.31 m ² Tina de Sedimentación superficie: 36.28 m ² |
| Cobertura Boscosa y Uso de la Tierra, año 2012 | Bosque latifollado mixto secundario Pasto |
| División Política Administrativa | Provincia: Veraguas Distrito: Soná Corregimiento: Soná (Cabecera), Calidonia |
| Capacidad Agrológica de los Suelos | Tipo: VI |
| Sistema Nacional de Áreas Protegidas (SINAP) | Fuera del SINAP |

Atentamente,

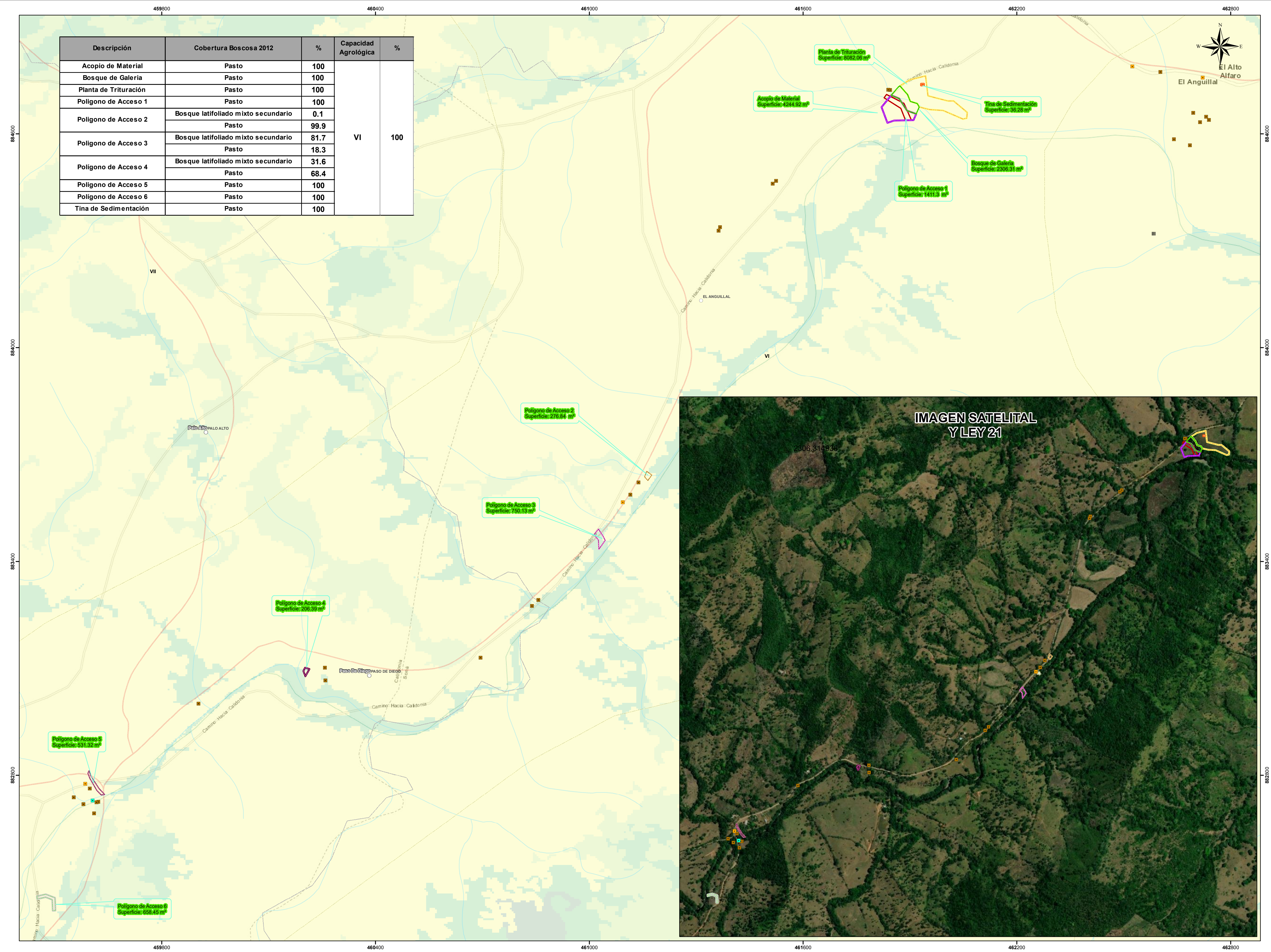
Adj.: Mapa

AODGC/jm/ma

CC: Departamento de Geomática

PROVINCIAS DE VERAGUAS, DISTRITOS DE SONÁ CORREGIMIENTOS, SONÁ (CABECERA), CALIDONIA -

"EXTRACCIÓN DE MATERIAL (GRAVA) DEL RÍO TRIBIQUÉ PARA LA CONSTRUCCIÓN DEL CAMINO SAN JOSÉ- CALIDONIOA-PLATANARES-PIXVAE"



L E Y E N D A

- Lugares Poblados 2010

 Arqueología

 Calidad de Agua

 Ruido Ambiental

 Ríos y Quebradas

 Acopio de Material

 Bosque de Galería

 Planta de Trituración

 Polígono de Acceso

 Polígono de Acceso

 Polígono de Acceso

 Polígono de Acceso

 Polígono de Acceso

 Tina de Sedimentación

 Límite de corregimiento

 Límite de Capacidad

 Cobertura y Uso de la Tierra 2012

 Clases

 Arroz

 Bosque latifoliado mixto maduro

 Bosque latifoliado mixto secundario

 Bosque plantado de latifolias

 Infraestructura

 Otro cultivo anual

 Pasto

 Rastrojo y vegetación arbustiva

 Superficie de agua

 Área poblada

 Capacidad Agrológica

 III Arable, severas limitaciones en la selección de las plantas, requiere conservación especial o ambas cosas.

 VI No arable, con limitaciones severas, apta para pastos, bosques, tierras de reservas.

Nota:

 1. El proyecto se encuentra fuera de los límites del SINAP.

 2. El Proyecto se encuentra en la Cuenca hidrográfica 118 Río San Pablo.

 3. Los puntos, líneas y polígono se verificaron en base a las coordenadas suministradas.

 4. Los puntos 3, 4, 5 de calidad de agua se encuentra fuera del área del proyecto.

Escala 1:5,000



Sistema de Referencia Espacial:

 Sistema Geodésico Mundial de 1984

 Proyección Universal Transversal de Mercator

 Zona 17 Norte

Ministerio de Ambiente

 Dirección de Información Ambiental

 Departamento de Geomática

Fuente:

 - Ministerio de Ambiente

 - División Política Administrativa, 1:25,000, IGNIG.

 - Mapa Base ESRI

 - Memorando DEEIA-0358-1606-2022

Localización Nacional

