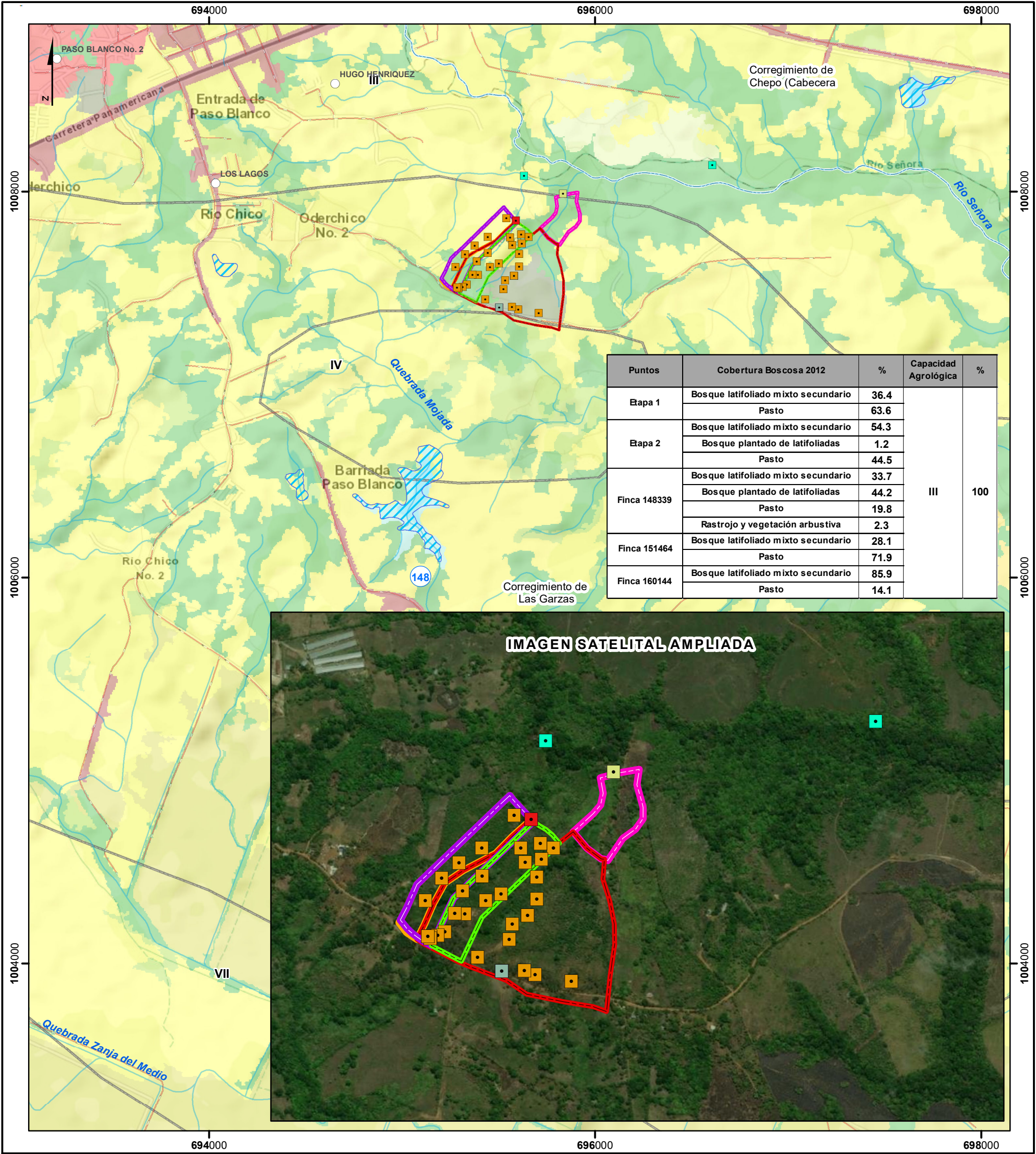
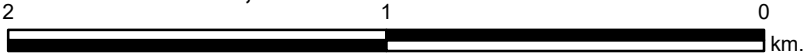




PROVINCIA Y DISTRITOS DE PANAMÁ, CORREGIMIENTOS LAS GARZAS,
PROYECTO CATEGORÍA II, "VALLES DEL ESTE"



Escala 1:20,000



LEYENDA

- Lugares Poblados
- Calidad de Aire
- Crecidas del Río Señora
- PTAR
- Prospección Arqueológica
- Punto de Descarga
- Ruido Ambiental
- Red Vial
- Ríos y quebradas
- Etapa 1
- Etapa 2
- Finca 148339
- Finca 151464
- Finca 160144
- Límite de corregimiento
- Límite de Capacidad Agrológica

Cobertura y Uso de la Tierra
2012

- Clases
- Bosque latifoliado mixto secundario
 - Pasto
 - Rastrojo y vegetación arbustiva
 - Superficie de agua
 - Área poblada

Capacidad Agrológica

- III Arable, severas limitaciones en la selección de las plantas, requiere conservación especial o ambas cosas.

Nota:

- El proyecto se encuentra fuera de los límites del SINAP.
- Los polígonos se encuentran en la cuenca 148 Río Bayano.
- Los datos se verificaron en base a las coordenadas suministradas.

Sistema de Referencia Espacial:
Sistema Geodésico Mundial de 1984
Proyección Universal Transversal de Mercator
Zona 17 Norte

Ministerio de Ambiente
Dirección de Información Ambiental
Departamento de Geomática

Fuentes:
- Instituto Nacional de Estadística y Censo
- Ministerio de Ambiente
- Imagen ESRI
- Memorando-DEEIA-0445-2707-2022