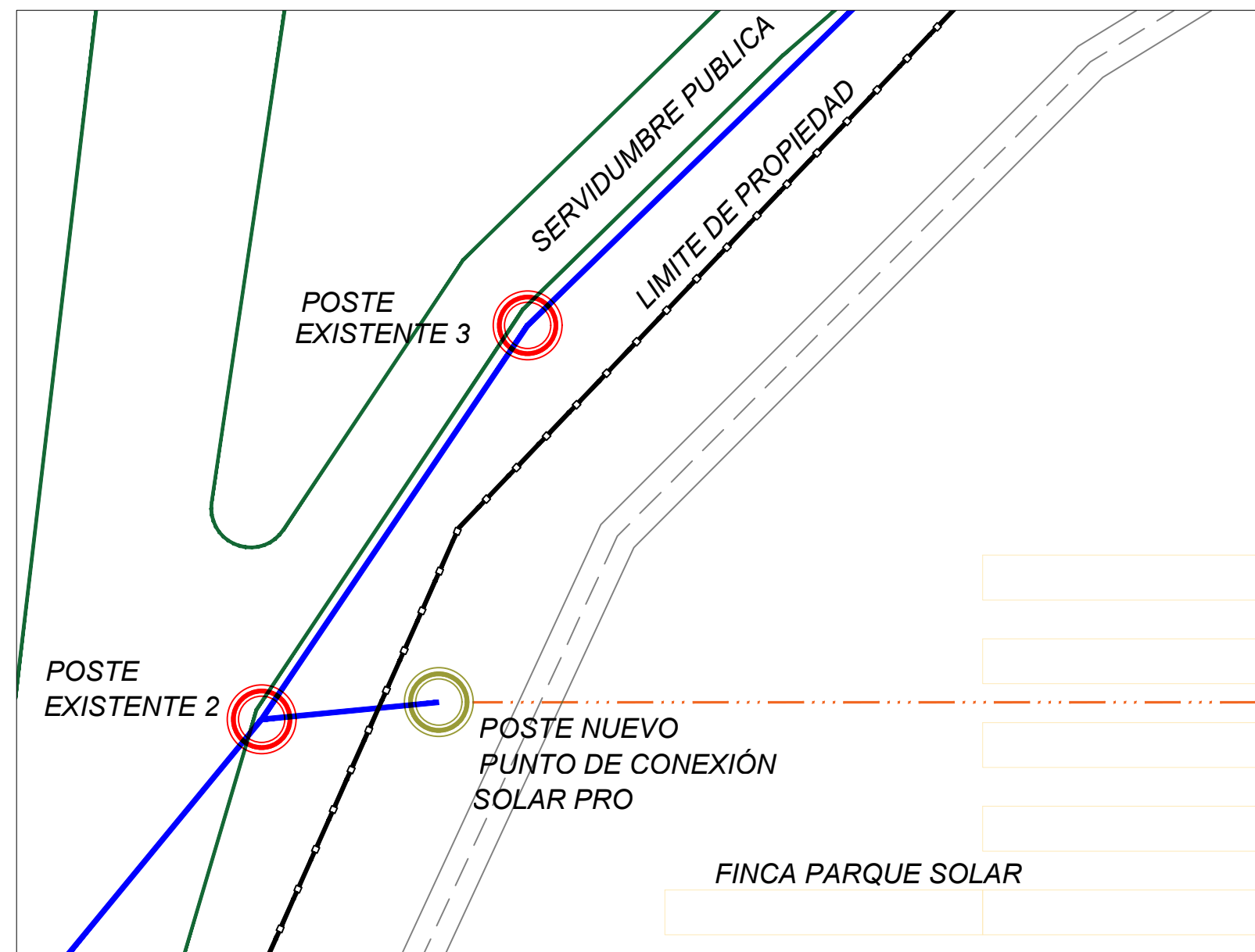
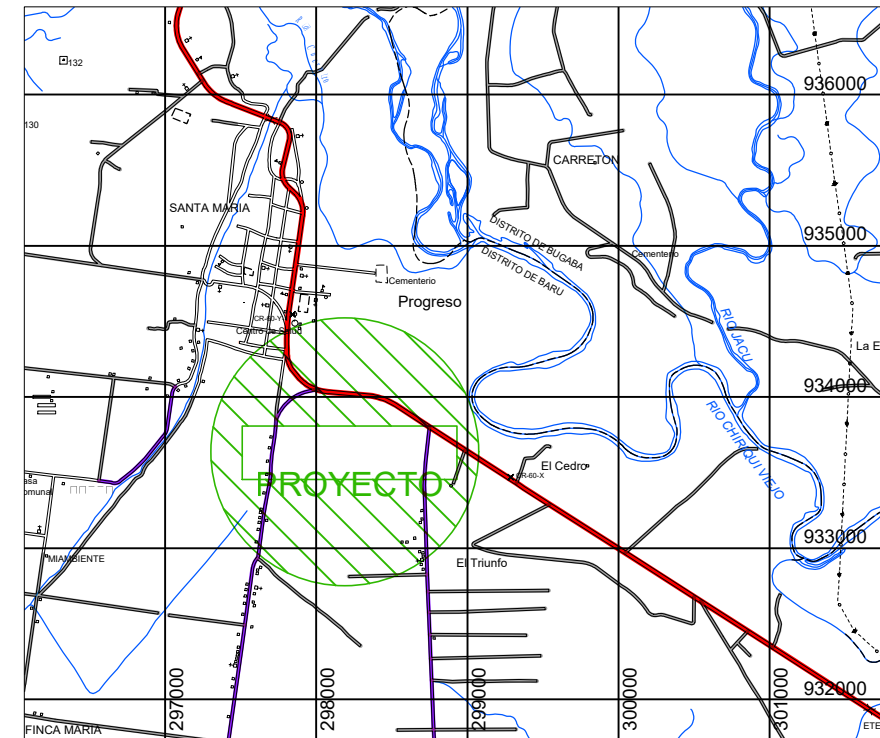


A PASO CANOAS



DETALLE DE PUNTOS DE CONEXIÓN

ESCALA: 1: 600

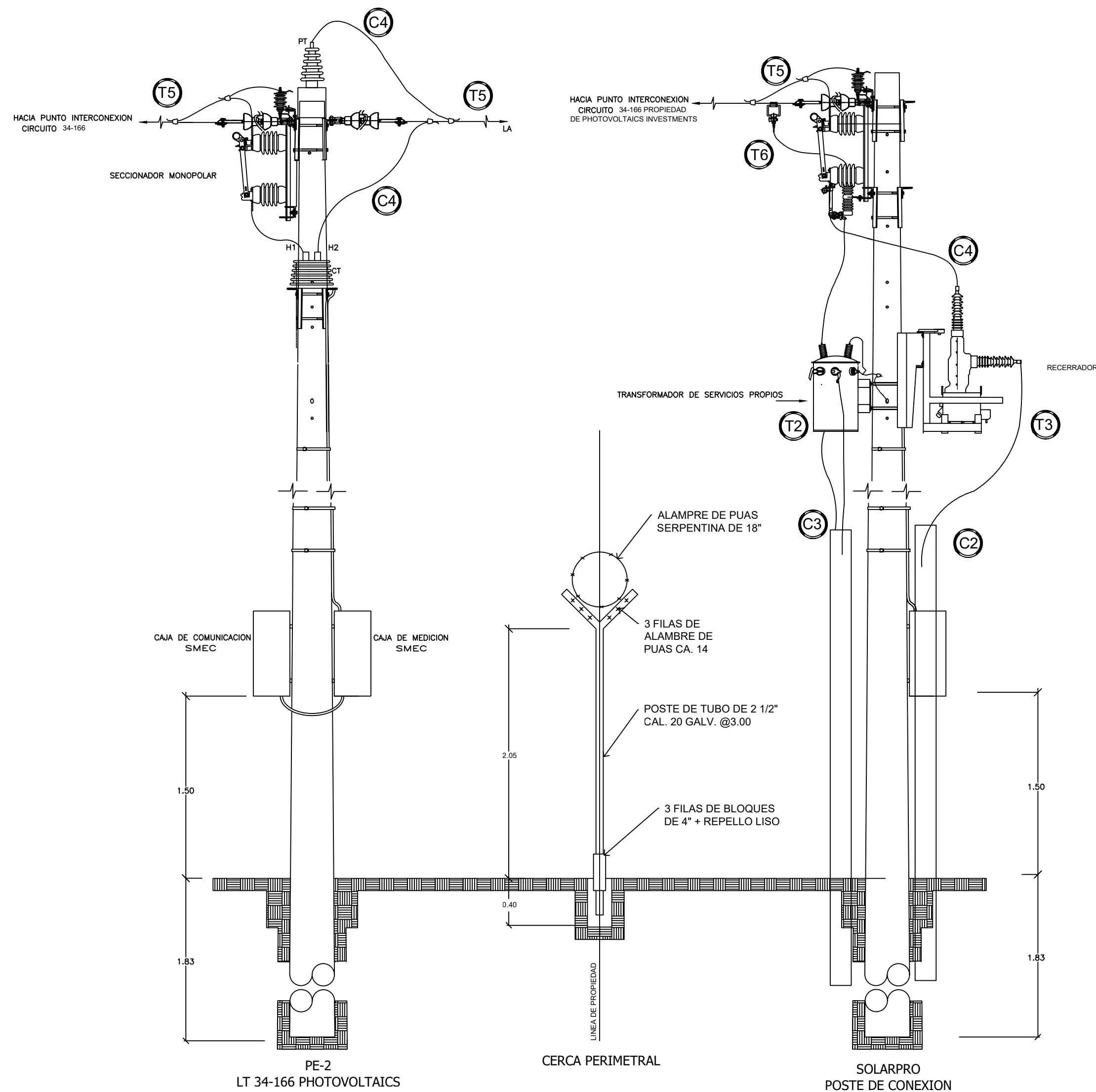


LOCALIZACIÓN REGIONAL

ESCALA: 1: 50 000

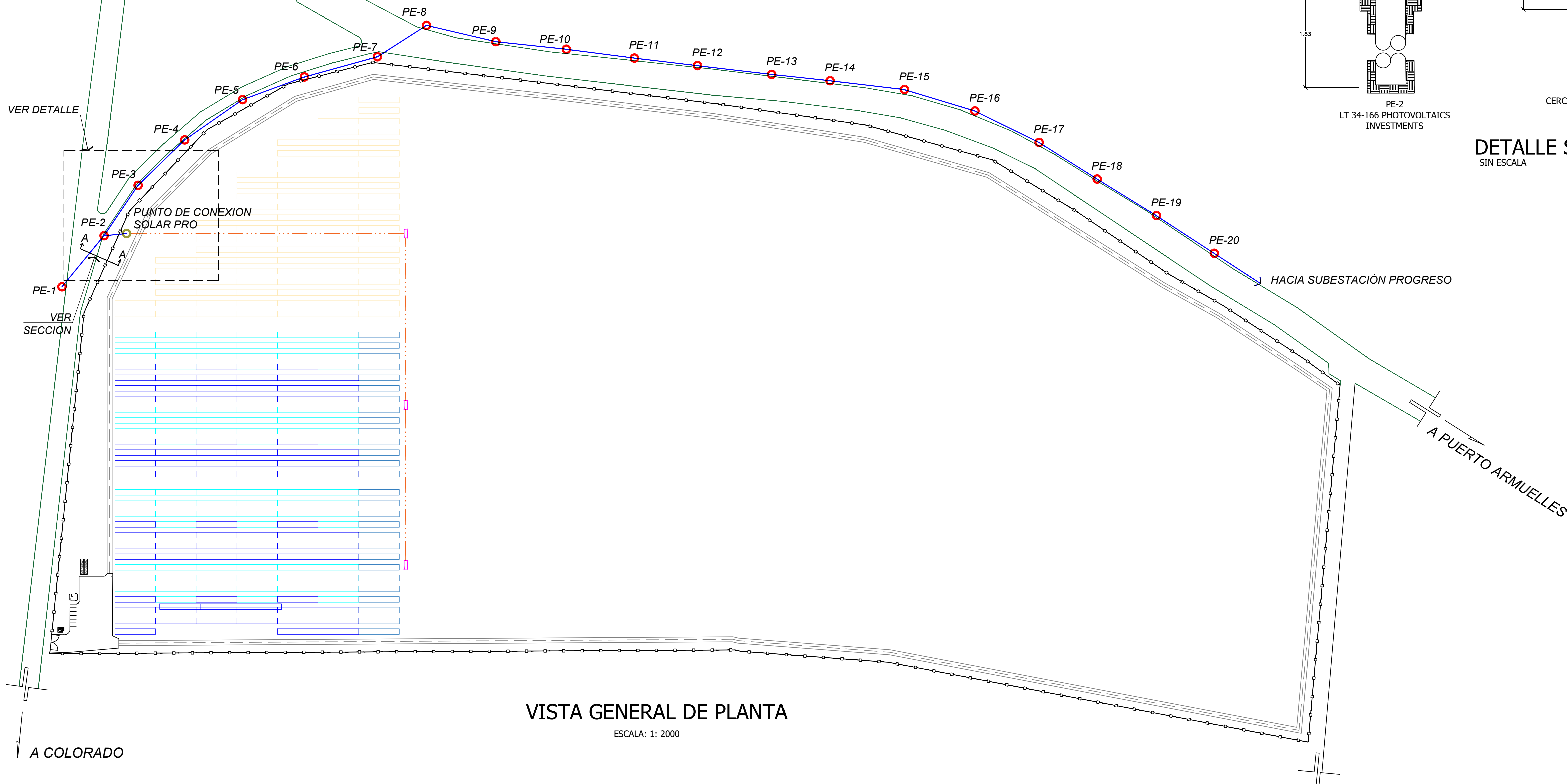
SIMBOLOGIA

- POSTE EXISTENTE
- PUNTO DE CONEXIÓN
- LINEA AEREA 34.5 kV ECO SOLAR EXISTENTE
- LINEA SOTERRADA CONEXIÓN
- LIMITE DE LA PROPIEDAD
- CENTRO DE TRANSFORMACION
- CALLE



DETALLE SECCION A-A

SIN ESCALA



VISTA GENERAL DE PLANTA

ESCALA: 1: 2000

CONDUCTORES	
C1	CONDUCTOR 750 MCM ALUMINIO CON AISLAMIENTO THWN
C2	CONDUCTOR 9R 1/0 ALUMINIO CON AISLAMIENTO XLPE 36 KV
C3	CONDUCTOR #2 AWG COBRE CON AISLAMIENTO THWN
C4	CONDUCTOR DESNUDO ALUMINIO #1/0 ACSR

TERMINALES	
T1	TERMINAL COMPRESION CABLE 750 ALUMINIO A PLETINA
T2	TERMINAL COMPRESION CABLE #2 AWG CU A PLETINA
T3	TERMINAL COMPRESION CABLE 1/0 ALUMINIO A PLETINA
T4	TERMINAL MECÁNICO CABLE 1/0 ALUMINIO A PLETINA
T5	GRAPA CUÑA ALUMINIO CABLE 1/0 ALUMINIO
T6	GRAPA CALIENTE CABLE DESNUDO ALUMINIO 1/0

PHOENIX RISING
RENEWABLES

Proyecto: SOLAR PRO
Corregimiento de Progreso, Distrito de Barú, Provincia de Chiriquí
Propietario: AGUA FUERTE, S.A.
Contenido: PUNTOS DE CONEXIÓN PARQUE SOLAR
Plano numero:

Diseño: ARQ.
Desarrollo: ARQ.
Ingeniero Electromecánico: J. Victoria
Ingeniero Civil: ING.
Aprobación:
Fecha: Junio 2022
Escala: Indicada
Hoja: 1 de: 1