



MINISTERIO DE  
AMBIENTE

MINISTERIO DE AMBIENTE  
DIRECCION DE INFORMACION AMBIENTAL

Tel. 500-0855 – Ext. 6715/6047

DIAM – 1121 – 2022

PARA: DOMILUIS DOMINGUEZ E.  
Director de Evaluación de Impacto Ambiental

DE: LIC. ALEX O DE GRACIA C.  
Director Encargado

ASUNTO: Verificación de coordenadas

FECHA: Panamá, 19 de agosto de 2022



En atención al memorando DEEIA-0467-1008-2022, donde solicita generar una cartografía que nos permita determinar la ubicación y dimensiones de componentes de componentes del proyecto, aportados en primera información aclaratoria del Estudio de Impacto Ambiental, categoría II, denominado "DISEÑO, CONSTRUCCIÓN Y FINANCIAMIENTO DE PASO CANOAS-RÍO SERENO-PIEDRA CANDELA", cuyo promotor es MINISTERIO DE OBRAS PÚBLICAS., le informamos que con los datos proporcionados se determinó lo siguiente:

Variables	Descripción
Puente sobre río Candela	Superficie: 174 m <sup>2</sup>
Puente sobre Río Sereno	Superficie: 173.99 m <sup>2</sup>
Puente sobre Quebrada del Norte	Superficie: 174 m <sup>2</sup>
Puente sobre Quebrada de Vueltas 1	Superficie: 54.04 m <sup>2</sup>
Puente sobre Quebrada de Vueltas 2	Superficie: 174 m <sup>2</sup>
Puente sobre Quebrada de Vueltas 3	Superficie: 174 m <sup>2</sup>
Puente sobre Quebrada Azul	Superficie: 174.01 m <sup>2</sup>
Puente sobre Quebrada Brazo Seco	Superficie: 130.49 m <sup>2</sup>
Taller	Superficie: 233.28 m <sup>2</sup>
Tanque de combustible	Superficie: 117.39 m <sup>2</sup>
Lavado máquinas y equipo	Superficie: 95.99 m <sup>2</sup>
Tina T. fluido de taller	Superficie: 31.65 m <sup>2</sup>
Planta de concreto	Superficie: 4,040.72 m <sup>2</sup>
Tina de sedimentación	Superficie: 101.94 m <sup>2</sup>
Planta de asfalto	Superficie: 4,651.76 m <sup>2</sup>
Patío	Superficie: 3 ha + 9,860.52 m <sup>2</sup>
Botadero Progreso	Superficie: 598.62 m <sup>2</sup>
Botadero Cañas Gordas	Superficie: 1,689 m <sup>2</sup>

Botadero Alto Quiel	Superficie: 3,683.15 m <sup>2</sup>
Botadero Quebrada de Vuelta	Superficie: 1,293.98 m <sup>2</sup>
Área de Influencia Directa	Superficie: 138 ha + 8,216.74 m <sup>2</sup> //
Puntos	Parcelas, Transeptos.
División Política Administrativa	Provincia: Chiriquí.
	Distrito: Renacimiento, Barú.
	Corregimientos: Santa Clara, Río Sereno, Cañas Gordas, Breñon, Progreso.
	<u>Parte del dato de Área de Influencia Directa se ubica fuera del País, el mismo está contemplado dentro del mapa (ventana de ampliación)</u>
Cobertura Boscosa y Uso de la Tierra, año 2012	Área poblada, Bosque latifoliado mixto maduro, Bosque latifoliado mixto secundario, Bosque plantado de latifoliadas, Café, Otro cultivo anual, Pasto, Rastrojo y vegetación arbustiva
Capacidad Agrológica de los Suelos	Tipo: VI, VII, VIII
Sistema Nacional de Áreas Protegidas (SINAP)	Fuera del SINAP

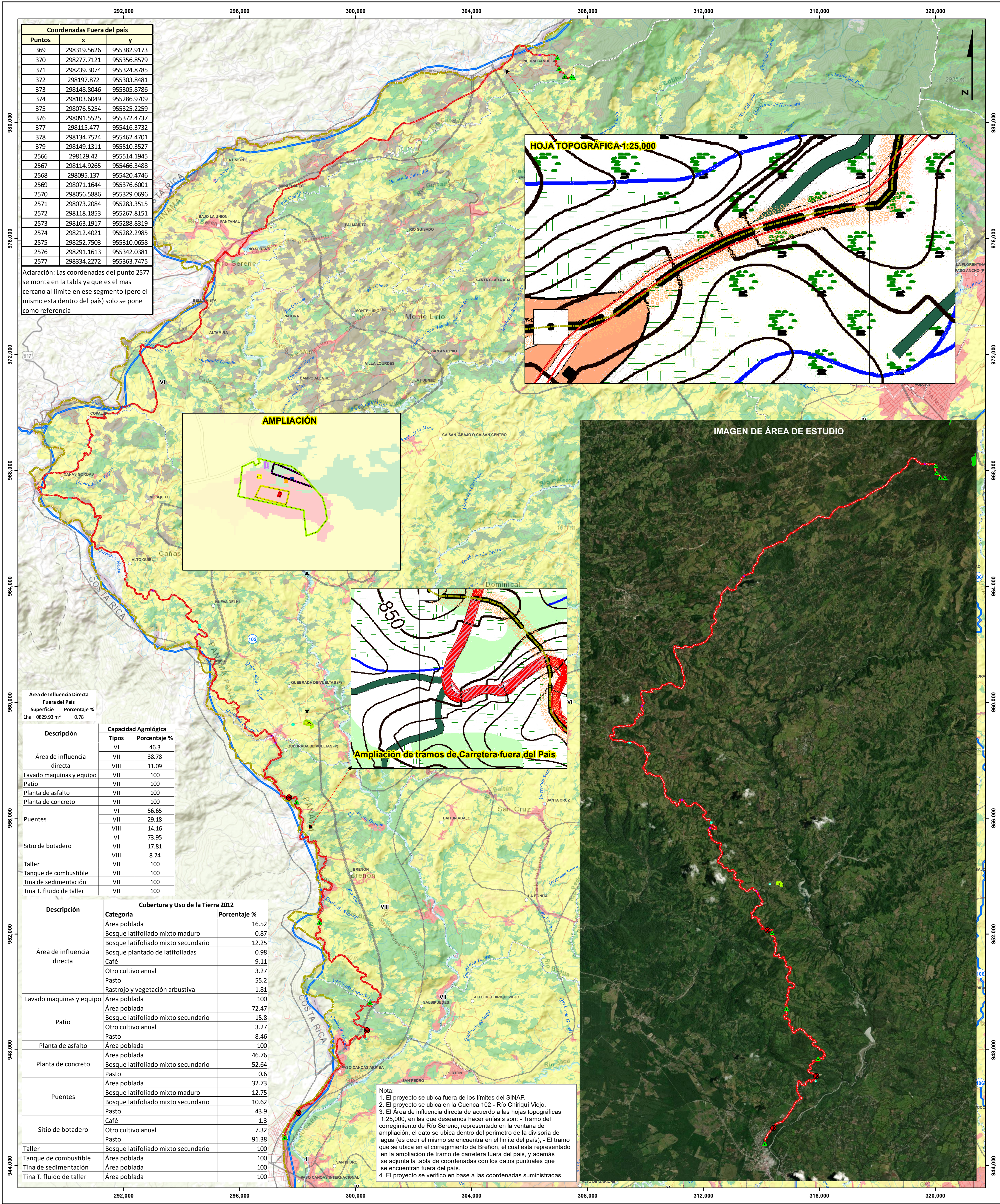
Atentamente,

Adj.: Mapa

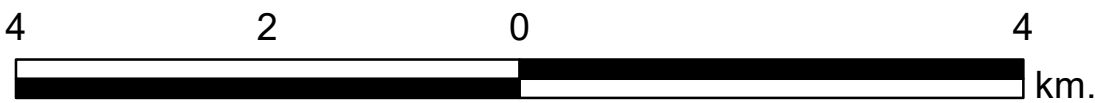
AODGC/xs/ma

CC: Departamento de Geomática

PROVINCIA DE CHIRIQUI, DISTRITO DE RENACIMIENTO, BARÚ,
   
 CORREGIMIENTOS DE SANTA CLARA, RÍO SERENO, CAÑAS GORDAS, BREÑÓN, PROGRESO
   
 'DISEÑO, CONSTRUCCIÓN Y FINANCIAMIENTO DE PASO CANOAS-RÍO SERENO-PIEDRA CANDELA"



Escala 1:60,000



LEYENDA

- Lugares Poblados 2010
   
**Descripci**
  
 Parcelas
   
 Transeptos
   
 Red vial
   
 Ríos y quebradas
   
**Polígonos**
  
 Lavado maquinas y equipo
   
 Patio
   
 Planta de asfalto
   
 Planta de concreto
   
 Puentes
   
 Sitio de botadero
   
 Taller
   
 Tanque de combustible
   
 Tina T. fluido de taller
   
 Tina de sedimentación

- Área de Influencia Directa
   
 Área de influencia directa fuera del País
   
 Límite de país (línea) 1:25.000
   
 Límite de Corregimientos
   
 Límite de Capacidad Agrícola
   
**Cobertura y Uso de la Tierra 2012**
  
**Clases**
  
 Afloramiento rocoso y tierra desnuda
   
 Arroz
   
 Bosque de cativo
   
 Bosque de mangle
   
 Bosque de orej
   
 Bosque de rafia

- Bosque latifoliado mixto maduro
   
 Bosque latifoliado mixto secundario
   
 Bosque plantado de coníferas
   
 Bosque plantado de latifoliadas
   
 Café
   
 Caña de azúcar
   
 Cítrico
   
 Estanque para acuicultura
   
 Explotación minera
   
 Horticultura mixta
   
 Infraestructura
   
 Maíz
   
 Otro cultivo anual

- Otro cultivo permanente
   
 Palma aceitera
   
 Pasto
   
 Piña
   
 Playa y arenal natural
   
 Plátano/banano
   
 Rastrojo y vegetación arbustiva
   
 Salinera
   
 Superficie de agua
   
 Vegetación baja inundable
   
 Vegetación herbácea
   
 Área heterogénea de producción agropecuaria
   
 Área poblada

**Sistema de Referencia Espacial:**
  
 Sistema Geodésico Mundial de 1984
   
 Proyección Universal Transversal
   
 de Mercator - Zona 17 Norte

**Ministerio de Ambiente**
  
**Dirección de Información Ambiental**
  
**Departamento de Geomática**

Fuente:
   
 - Instituto Nacional de Estadística y Censo
   
 - Ministerio de Ambiente
   
 - Memorando DEEIA-0467-1008-2022