



MINISTERIO DE
AMBIENTE

MINISTERIO DE AMBIENTE
DIRECCION DE INFORMACION AMBIENTAL

Tel. 500-0855 – Ext. 6715/6047

MEMORANDO-DIAM-1363-2022

REPÚBLICA DE PANAMÁ
GOBIERNO NACIONAL

MINISTERIO DE
AMBIENTE

DEPARTAMENTO DE
EVALUACIÓN DE ESTUDIO
DE IMPACTO AMBIENTAL

RECIBIDO

Por: *[Signature]*

Fecha: *26/9/2022*

Hora: *3:58 p*

PARA: ING. DOMILUIS DOMÍNGUEZ E.
Director de Evaluación de Impacto Ambiental

DE: LIC. ALEX O. DE GRACIA C.
Director encargado

ASUNTO: Verificación de coordenadas

FECHA: Panamá, 16 de septiembre de 2022

En atención al memorando DEEIA-0529-0909-2022-Seguimiento-DEEIA-0318-3105-2022, donde se solicita generar una cartografía que permita determinar, la ubicación, superficie del polígono del proyecto y sus componentes, correspondiente al Estudio de Impacto Ambiental categoría II, denominado "CIUDAD DEL ESTE", cuyo promotor es la sociedad PARCELA DEL ESTE 2, S.A., le informamos que con los datos proporcionados se determinó lo siguiente:

Variables	Descripción
Área de protección 1	Superficie: 3,641.91 m ²
Área de protección 2	Superficie: 1,396.87 m ²
Área de protección 3	Superficie: 2,574.34 m ²
Canal 1	Superficie: 5,111.43 m ²
Obra en cauce 1	Superficie: 48.56 m ²
Obra en cauce 2	Superficie: 48.58 m ²
Obra en cauce 2-2	Superficie: 144.89 m ²
Planta de tratamiento-1	Superficie: 1,069.31 m ²
Planta de tratamiento-2	Superficie: 769.1 m ²
Planta de tratamiento-3	Superficie: 1,308.32 m ²
División Política Administrativa	Provincia y Distrito: Panamá.
	Corregimiento: Las Garzas.
Cobertura Boscosa y Uso de la Tierra, año 2012	- Bosque latifoliado mixto secundario
	- Rastrojo y vegetación arbustiva
	- Pasto, superficie de agua.
Capacidad Agrológica de los Suelos	Tipo: IV, VI.
Sistema Nacional de Áreas Protegidas (SINAP)	Fuera del SINAP

Atentamente,

Adj.: Mapa

DL/aodgc/xs/ma

CC: Departamento de Geomática



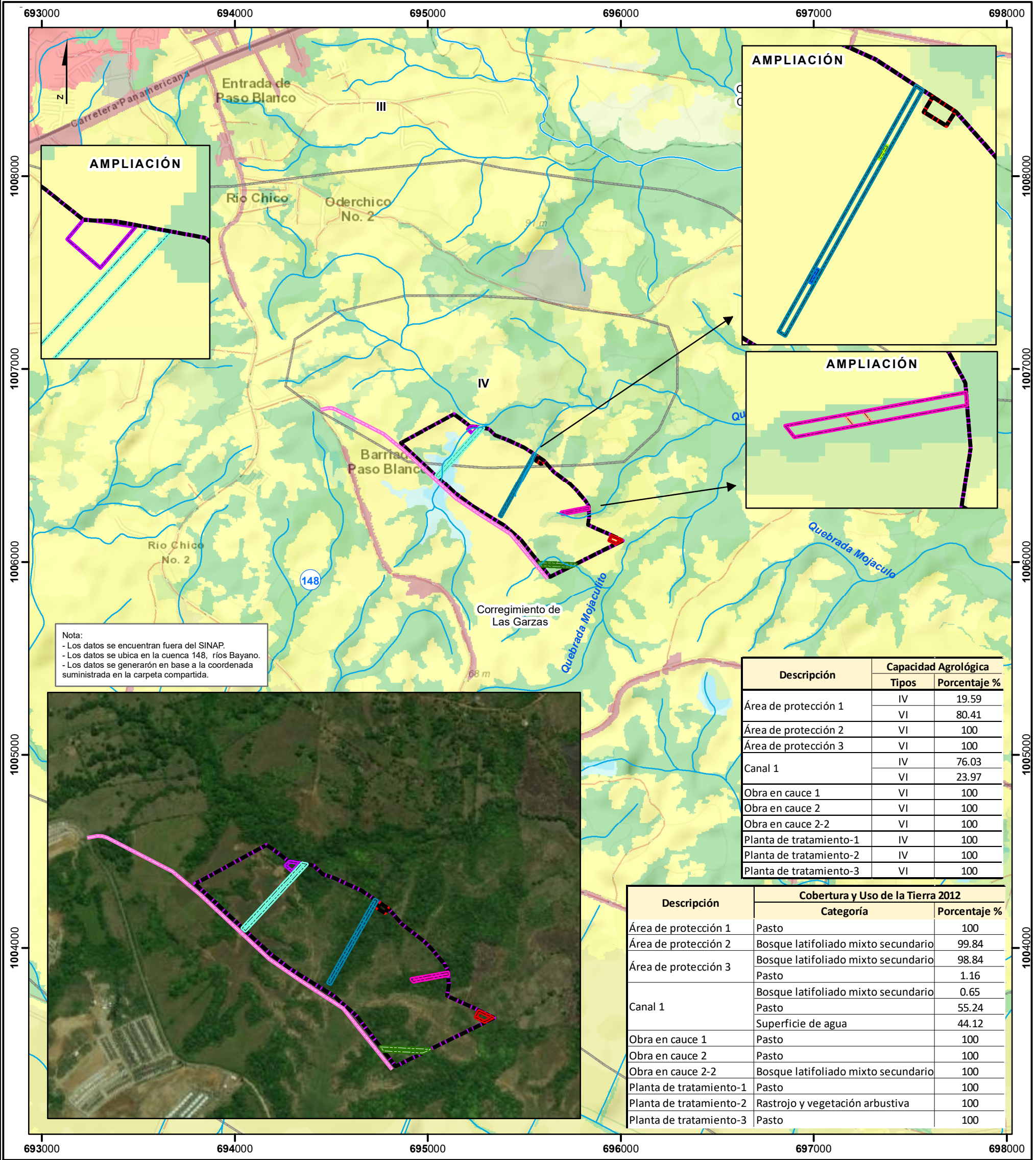


REPÚBLICA DE PANAMÁ

GOBIERNO NACIONAL

MINISTERIO DE AMBIENTE

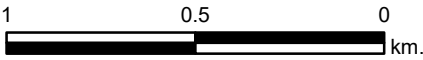
PROVINCIA Y DISTRITO DE PANAMÁ, CORREGIMIENTO DE LAS GARZAS, PROYECTO CATEGORÍA II, "CIUDAD DEL ESTE"



Descripción	Capacidad Agrológica	
	Tipos	Porcentaje %
Área de protección 1	IV	19.59
	VI	80.41
Área de protección 2	VI	100
Área de protección 3	VI	100
Canal 1	IV	76.03
	VI	23.97
Obra en cauce 1	VI	100
Obra en cauce 2	VI	100
Obra en cauce 2-2	VI	100
Planta de tratamiento-1	IV	100
Planta de tratamiento-2	IV	100
Planta de tratamiento-3	VI	100

Descripción	Cobertura y Uso de la Tierra 2012	
	Categoría	Porcentaje %
Área de protección 1	Pasto	100
Área de protección 2	Bosque latifoliado mixto secundario	99.84
Área de protección 3	Bosque latifoliado mixto secundario	98.84
	Pasto	1.16
Canal 1	Bosque latifoliado mixto secundario	0.65
	Pasto	55.24
	Superficie de agua	44.12
Obra en cauce 1	Pasto	100
Obra en cauce 2	Pasto	100
Obra en cauce 2-2	Bosque latifoliado mixto secundario	100
Planta de tratamiento-1	Pasto	100
Planta de tratamiento-2	Rastrojo y vegetación arbustiva	100
Planta de tratamiento-3	Pasto	100

Escala 1:20,000



LEYENDA



- Lugar Poblado

— Red Vial

— Ríos y quebradas

— Camino/Boulevard

Polígono

 - Canal 1
 - Obra en cauce 1
 - Obra en cauce 2
- Obra en cauce 2-2
 - Planta de tratamiento-1
 - Planta de tratamiento-2
 - Planta de tratamiento-3
 - Área de protección 1
 - Área de protección 2
 - Área de protección 3
 - Globo 2
 - Límite de corregimiento
 - Límite de Capacidad Agrológica

Capacidad Agrológica.

Tipo: IV - Arable, muy severas limitaciones en la selección de plantas, requiere un manejo muy cuidadoso o ambas cosas.

Tipo: VI-No arable, con limitaciones severas, apta para pastos, bosques, tierras de reservas.

Cobertura y Uso de la Tierra 2012

- Afloramiento rocoso y tierra desnuda
- Arroz
- Bosque latifoliado mixto secundario
- Bosque plantado de latifoliadas
- Infraestructura
- Otro cultivo anual
- Pasto
- Rastrojo y vegetación arbustiva
- Superficie de agua
- Vegetación herbácea
- Área poblada

Sistema de Referencia Espacial:
Sistema Geodésico Mundial de 1984
Proyección Universal Transversal de Mercator
Zona 18 Norte

Ministerio de Ambiente
Dirección de Información Ambiental
Departamento de Geomática

Fuentes:
- Instituto Nacional de Estadística y Censo
- Ministerio de Ambiente
- Imagen ESRI
- Memorando-DEEIA-0529-0909-2022-
Seguimiento-DEEIA-0318-3105-2022.