

**ANEXO 4**  
**EQUIPO A UTILIZAR**

270  
d

### Vermeer V120



### Especificaciones.

<b>Motor</b>	4BTA3.9-C090 Cummins Turbo diésel
<b>Altura</b>	8,6'
<b>Largo</b>	10,3'
<b>Ancho</b>	6,7'
<b>Peso:</b>	3.247 kg

#### GENERAL

Máquina con neumático de 38 "x 14" - 20 "  
(97 cm x 36 cm - 51 cm)

(si no se indica lo contrario)

**Peso:** 3.247 kg

**Longitud:** 315 cm

**Ancho:** 203 cm (218 cm Neumático 38" x 18" - 20")

**Altura:** 262,6 cm (para enrollar las barras)

**Base de la rueda:** 193 cm

**Espacio libre:** 28,2 cm

**Neumático:** 38" x 18" - 20"

(97 cm x 46 cm - 51 cm) Ejes

**Vermeer V5750**



**Especificaciones.**

**Motor**

Deutz 60 HP (45 kw)

**Peso**

4500 libras (solo tractor)

Información adicional

Profundidad de excavación: 0 "-60" (0cm-152cm)

Ancho de excavación: 5 "-16" (13cm-41cm)

Impulsión terrestre: hidrostática

**Vermeer RTX-450**



**Especificaciones.**

Deutz 2.9L D Tier4F

Potencia bruta (máxima): 36.5 kw

Par motor máximo: 146.4 Nm

Medio de enfriamiento: Aceite/Fluido refrigerante

Tipo de combustible: Diesel con contenido de azufre ultrabajo

Emisiones nominales: Tier 4 Final/Tier 4i (Fase IIIB de la UE)

Peso (tractor básico, neumáticos de caucho): 2044.3 kg

Peso (tractor básico, orugas): 2814.5 kg

Longitud (tractor básico, neumáticos de caucho): 276.9 cm

Longitud (tractor básico, orugas): 289.6 cm

Ancho (tractor básico, neumáticos de caucho): 152.4 cm

Ancho (tractor básico, orugas): 162.6 cm

Altura (tractor básico, neumáticos de caucho): 225.3 cm

**Vermeer RTX-550**



**Especificaciones.**

Peso (tractor básico, neumáticos de caucho) 5600 lbs 2540.1 kg.

Peso (tractor básico, orugas) 7800 lbs 3538 kg

Longitud (tractor básico, neumáticos de caucho) 10.3" 26.2 cm

Longitud (tractor básico, neumáticos de caucho, opción 2) 10.4" 26.4 cm

Longitud (tractor básico, orugas) 10.9" 27.7 cm

**Marca y modelo Deutz TD2.9**

Potencia bruta (máxima) 67 hp 50 kw

Par motor máximo 173 ft-lb 234.6 Nm

Número de cilindros 4

Medio de enfriamiento Líquido

Tipo de combustible Diesel.

**Sistema hidráulico**

Capacidad de la bomba de desplazamiento por el terreno 31 gpm 117.3 L/min

Alivio de la bomba de desplazamiento por el terreno 4350 psi 299.9 bar

Capacidad de la bomba del accesorio 31 gpm 117.3 L/min.

### **Vermeer Flextrack 75**



<b>Sistema de enfriamiento del motor</b>	Líquido
<b>Capacidad del tanque de combustible</b>	32 gal
<b>Altura</b>	107,8 "
<b>Largo</b>	99,1 "
<b>Marca y modelo</b>	John Deere 3179T diesel turboalimentado
<b>Número de cilindros</b>	3
<b>Peso</b>	8700 libras
<b>Ancho</b>	68,7 "

#### **GENERAL**

Peso (solo unidad de potencia): 8700 lbs. (3946,3 kg)

Longitud: 99,1 "(251,7 cm)

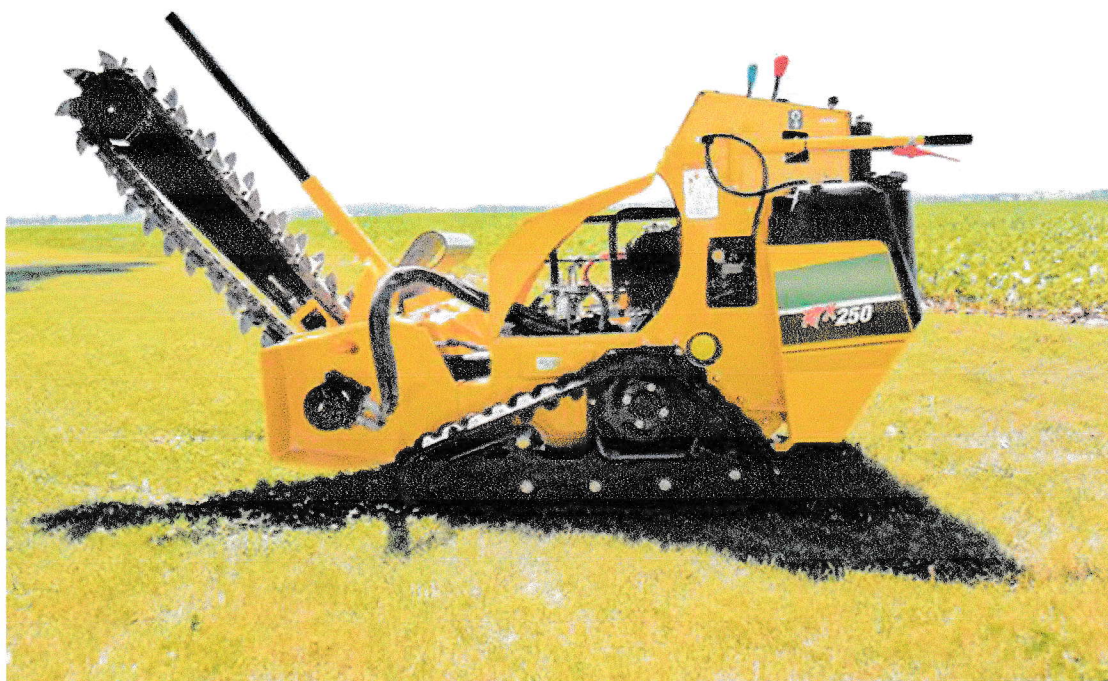
Ancho: 68,7" (174,5 cm)

Altura: 107,8 "(273,8 cm) ROPS de 2 postes

Base de rueda: 69,9" (177,5 cm)

Tren de rodaje.

**Vermeer RTX 250**



**Especificaciones.**

**Longitud (tractor con neumáticos): 2 m**

**Anchura: 87,6 cm**

**Altura: 1,2 m**

**Peso: 703,1 kg**

**Potencia motor: 25 hp (18,6 kW)**

**Profundidad máxima de zanja: 90 cm**

**Motor Kohler.**

**Vermeer RTX 130**



**Especificaciones.**

**Longitud:** 2 m.

**Anchura:** 88,9 cm.

**Altitud:** 1,2 m.

**Peso:** 517 kg.

**Potencia motor:** 13 hp (10 kW).

**Profundidad máxima de zanja:** 60 cm.

**Motor:** Honda de 13 hp (9,7 kW).

**Vermeer RTX 100**



**Especificaciones.**

**Longitud:** 2 m.

**Anchura:** 82,55 cm.

**Altitud:** 1,16 m.

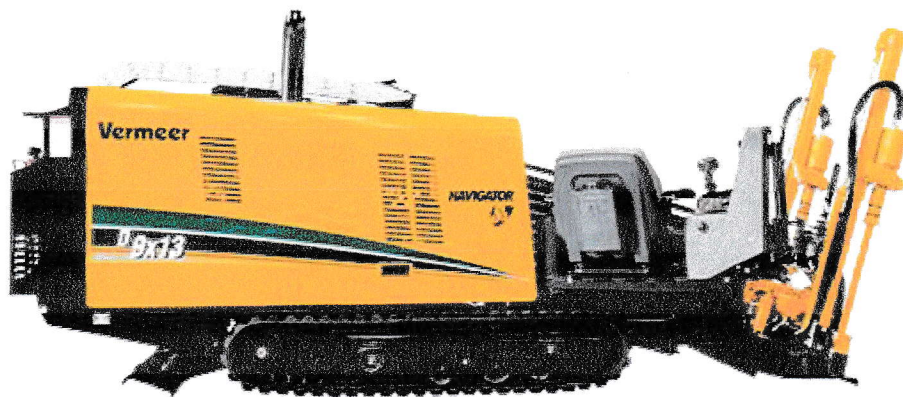
**Peso:** 412.77 kg.

**Potencia motor:** 13 hp (10 kW).

**Profundidad máxima de zanja:** 60 cm.

**Motor:** Honda GX390.

**Vermeer Perforadora 9x13**



**Especificaciones.**

**Longitud** (mínima de transporte) 381 cm.

**Ancho** (mínimo, de transporte) 90.2 cm.

**Altura** (mínima, de transporte) 175.3 cm.

**Peso** 2857.6 kg.

**Ángulo de ataque** 22 deg.

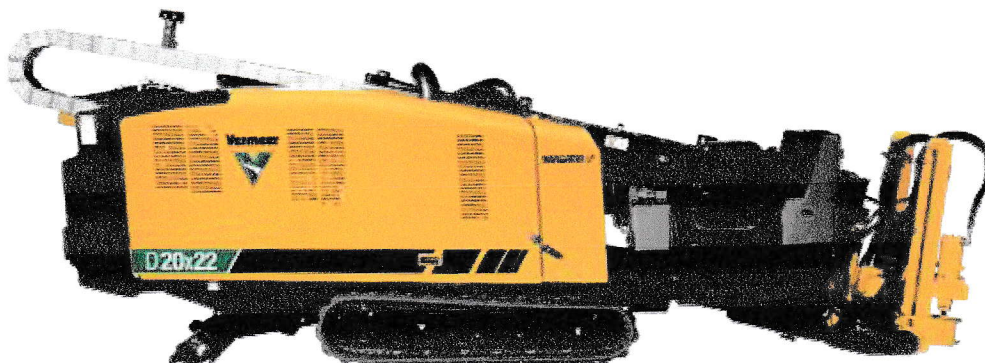
**Marca y modelo** Kubota V1505-T-E3

**Tipo de combustible** Diesel

**Velocidad máxima** del motor en rpm 3150 rpm

**Potencia bruta** 32.8 kw

**Vermeer Perforadora 20x22**



**Especificaciones.**

**Longitud** (mínima de transporte) 518.2 cm

**Ancho** (mínimo, de transporte) 120.7 cm

**Altura** (mínima, de transporte) 188 cm

**Peso** 5307 kg

**Ángulo de ataque** 18 deg

**Marca y modelo** Deutz TD2.9

**Tipo de combustible** Combustible diesel con contenido de azufre bajo

**Velocidad máxima** del motor en rpm 2600 rpm

**Potencia bruta** 55.2 kw

**Vermeer Perforadora 24x40**



**Especificaciones.**

**Longitud** (mínima de transporte) 612.1 cm

**Ancho** (mínimo, de transporte) 226.1 cm

**Ancho** (con cabina, mínimo, de transporte) 226.1 cm

**Altura** (mínima, de transporte) 193 cm

**Altura** (con cabina) 297.2 cm

**Peso** 9865.6 kg

**Peso** (con cabina) 10092.4 kg

**Ángulo de ataque** 19 deg

**Marca y modelo** John Deere 4045

**Tipo de combustible** Combustible diesel con contenido de azufre ultrabajo

**Velocidad máxima del motor en rpm** 2400 rpm

**Potencia bruta** 93.2 kw